



Отчет по итогам деятельности  
университета в 2009 году

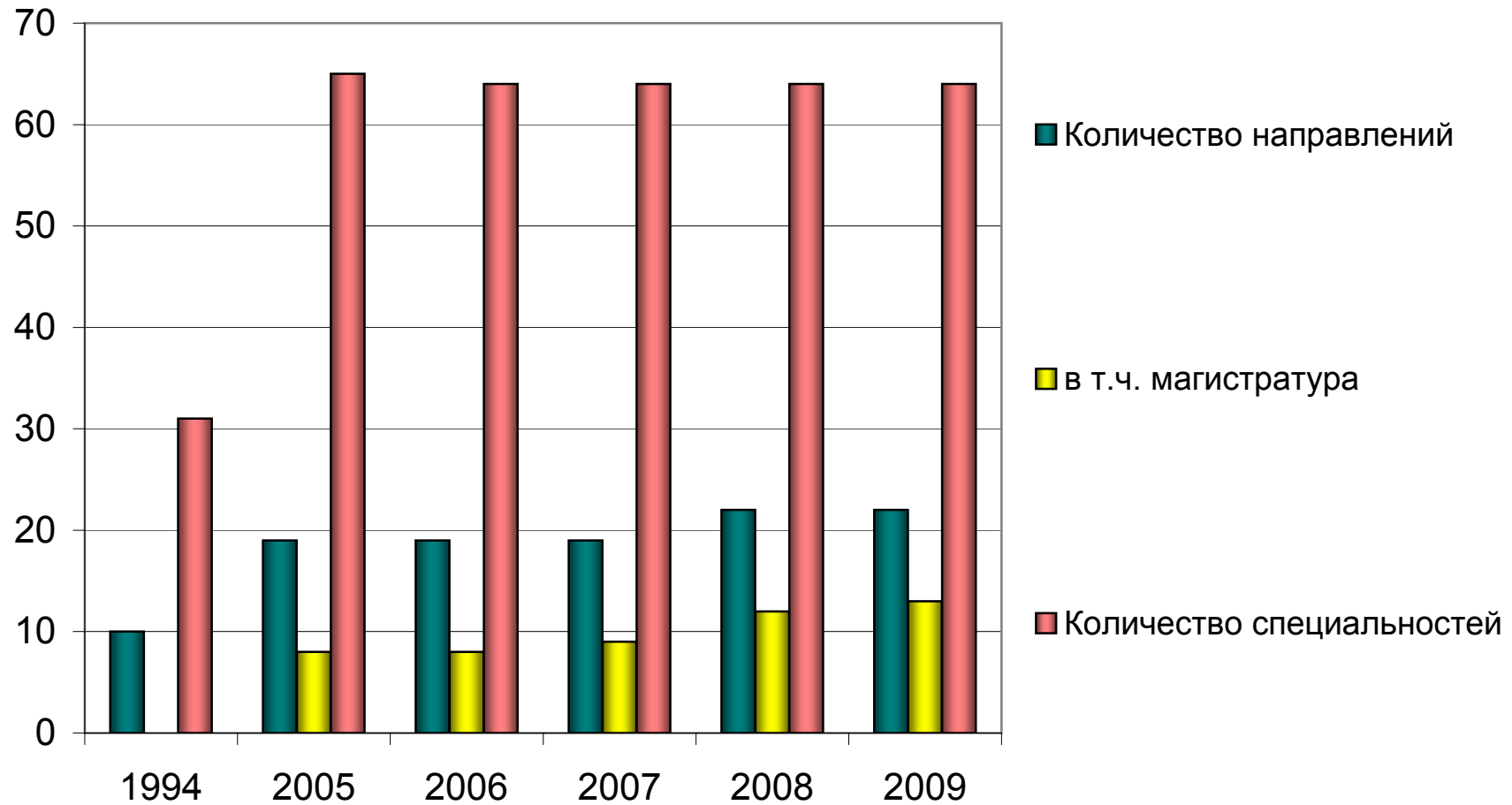
*Ректор НовГУ  
В.Р.Вебер*

# Новгородский государственный университет



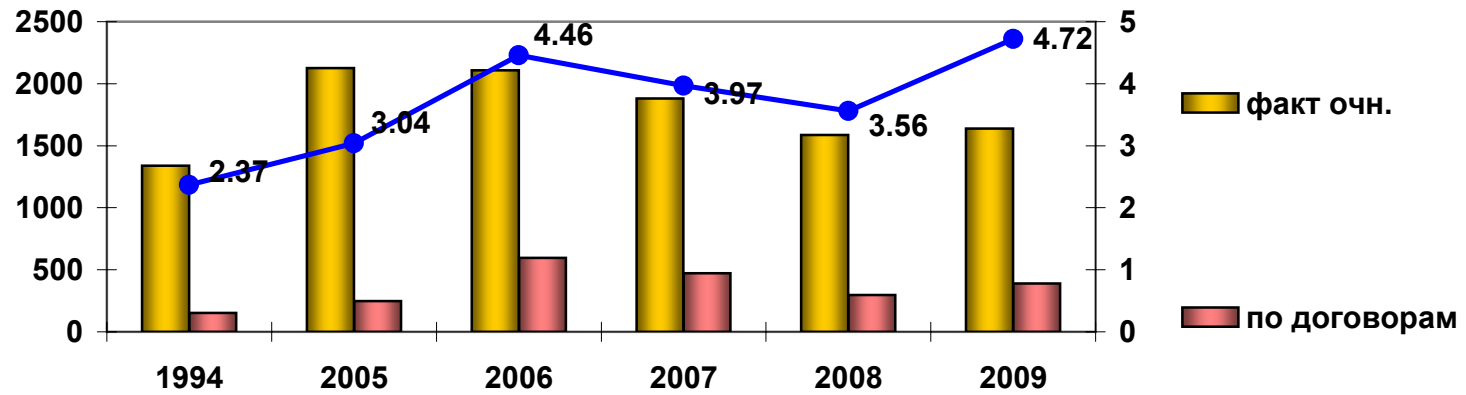
## Направления и специальности подготовки ВО на которые открыт прием

	1994	2005	2006	2007	2008	2009
Количество направлений	10	19	19	19	22	22
в т.ч. магистратура	0	8	8	9	12	13
Количество специальностей	31	65	64	64	64	64

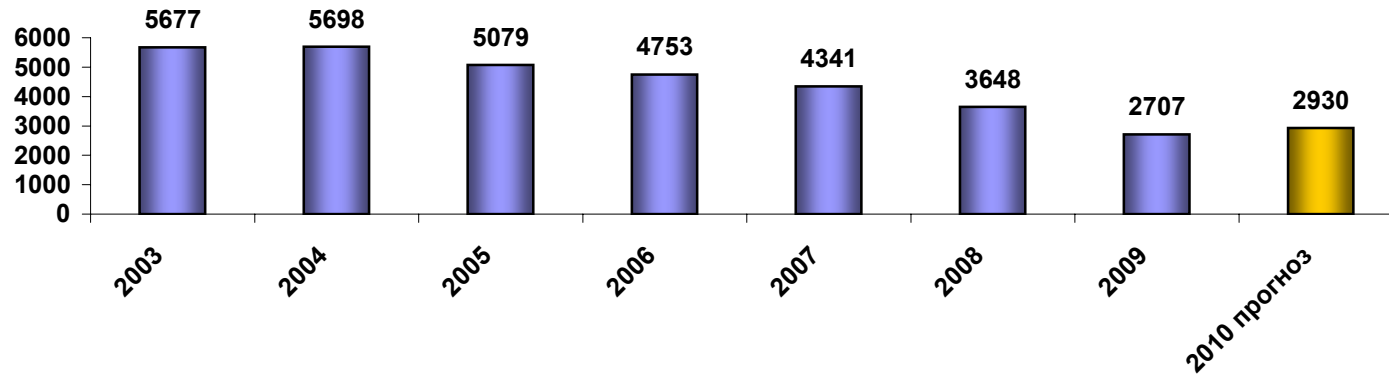


# Прием на 1-й курс и конкурс поступающих в НовГУ по программам ВО

Год	Всего чел.	Очное обучение				Веч.	Заочное обучение			
		план	факт	из них по договорам	конкурс		план	факт	из них по договорам	конкурс
1994	1804	1130	1339	153	2.37	-	360	465	25	1.46
2005	3632	1879	2127	248	3.04	47	400	1458	1058	4.34
2006	3478	1500	2107	596	4.46	36	300	1335	1031	5.3
2007	3109	1386	1882	471	3.97	33	300	1194	897	4.68
2008	2766	1317	1587	297	3.56	34	269	1145	876	2.1
2009	2782	1271	1639	389	4.72	41	183	1102	925	6.14

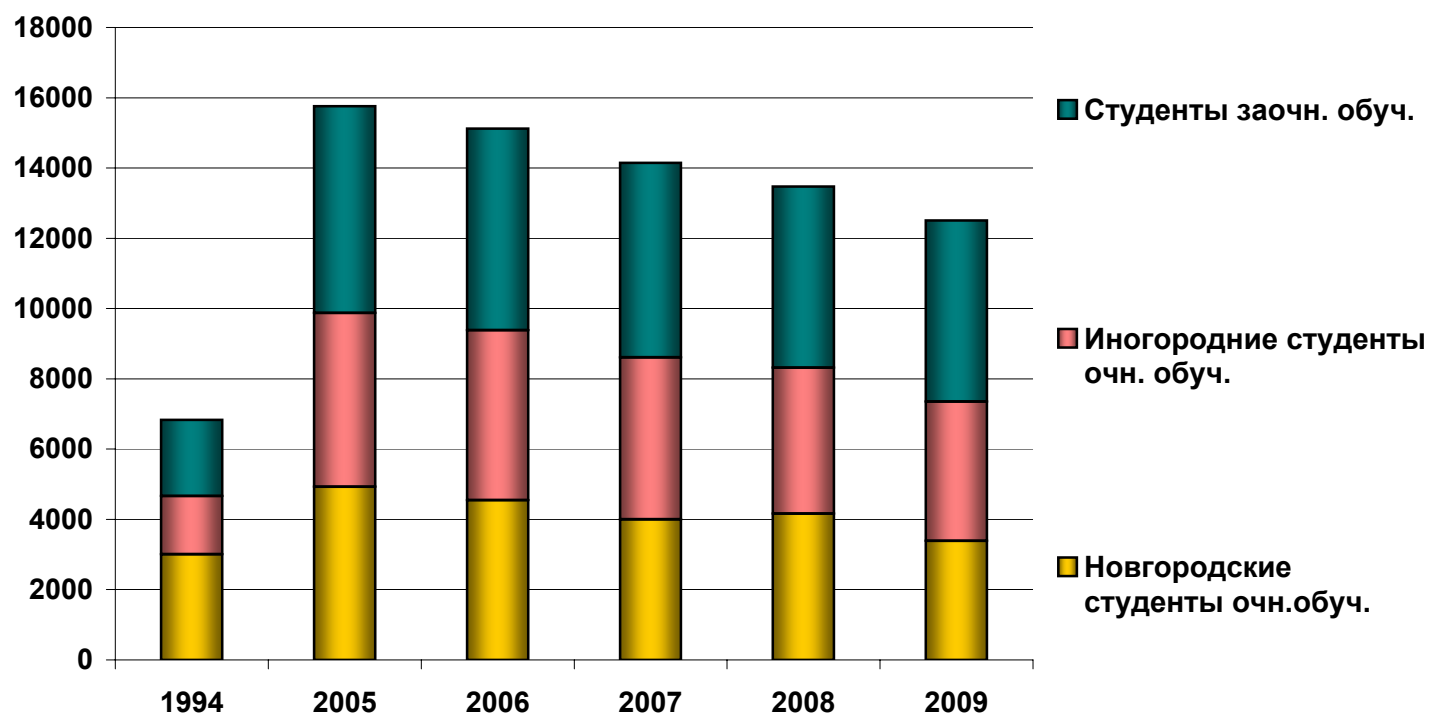


Выпуск общеобразовательных учреждений области



## Контингент студентов, обучающихся по программам высшего образования (с филиалами)

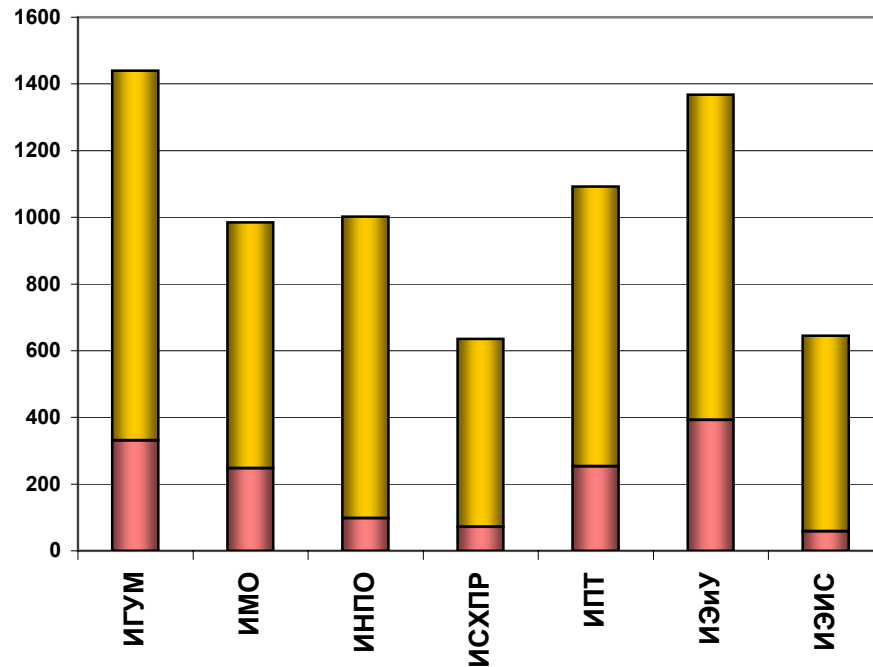
Год	Всего	Очное обучение		Заочное обучение
		Всего	В т.ч. иногородних	
1994	6834	4660	1657	2174
2005	15756	9877	4946	5879
2006	15123	9379	4832	5744
2007	14145	8612	4614	5533
2008	13472	7842	4157	5153
2009	12507	7354	3963	5153



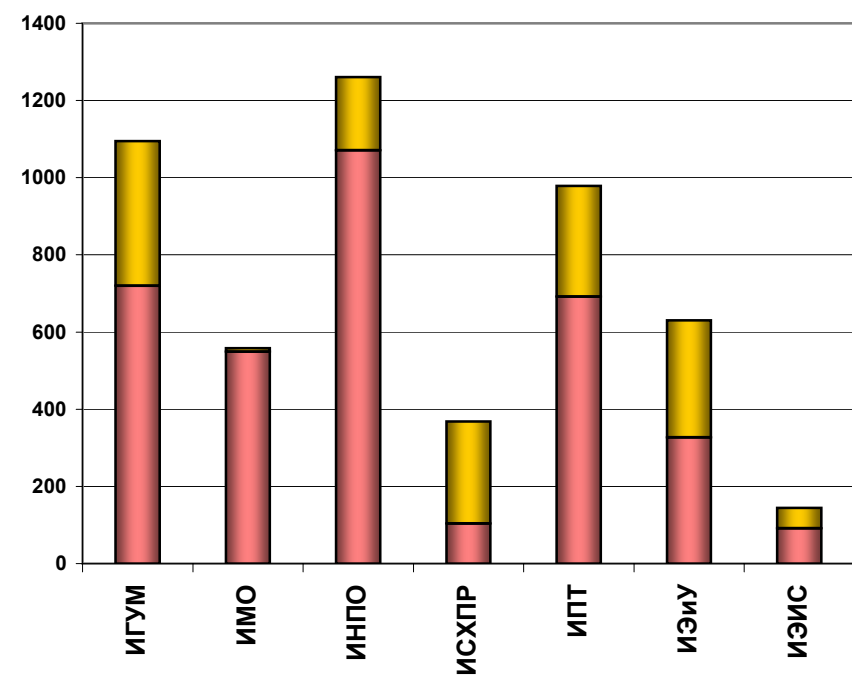
# Контингент студентов в 2009 году (без филиалов)

Учебное подразделение	Очное обучение	В том числе очное платное	Заочное	В том числе заочное платное	Очно-заочное (вечернее)	В том числе платное
ИГУМ	1440	331	1095	720	63	63
ИМО	985	248	558	549		
ИНПО	1002	98	1261	1071		
ИСХПР	635	72	368	104		
ИПТ	1092	253	979	692	95	95
ИЭиУ	1368	393	630	327		
ИЭИС	645	59	144	91		
<b>Всего по НовГУ</b>	<b>7167</b>	<b>1454</b>	<b>5035</b>	<b>3554</b>	<b>158</b>	<b>158</b>

Очное образование

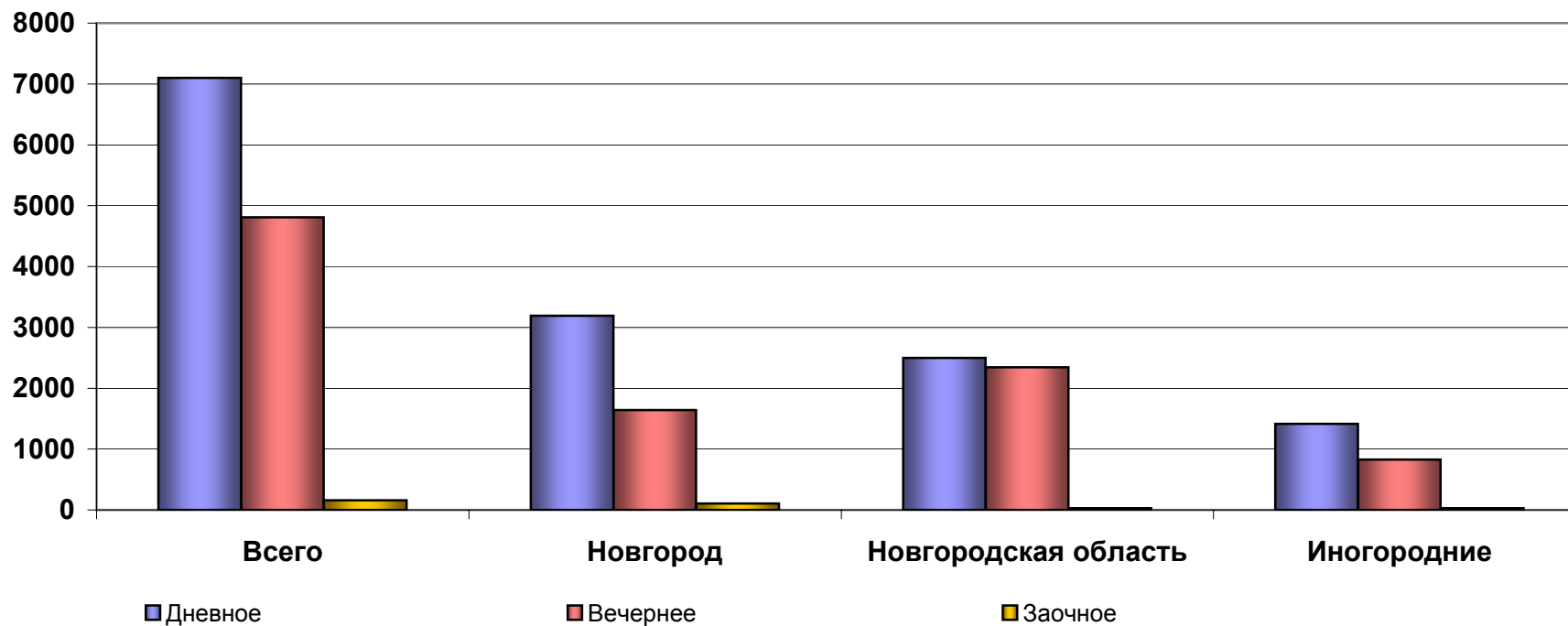


Заочное образование



## Географическое распределение студентов (на 08.02.2010)

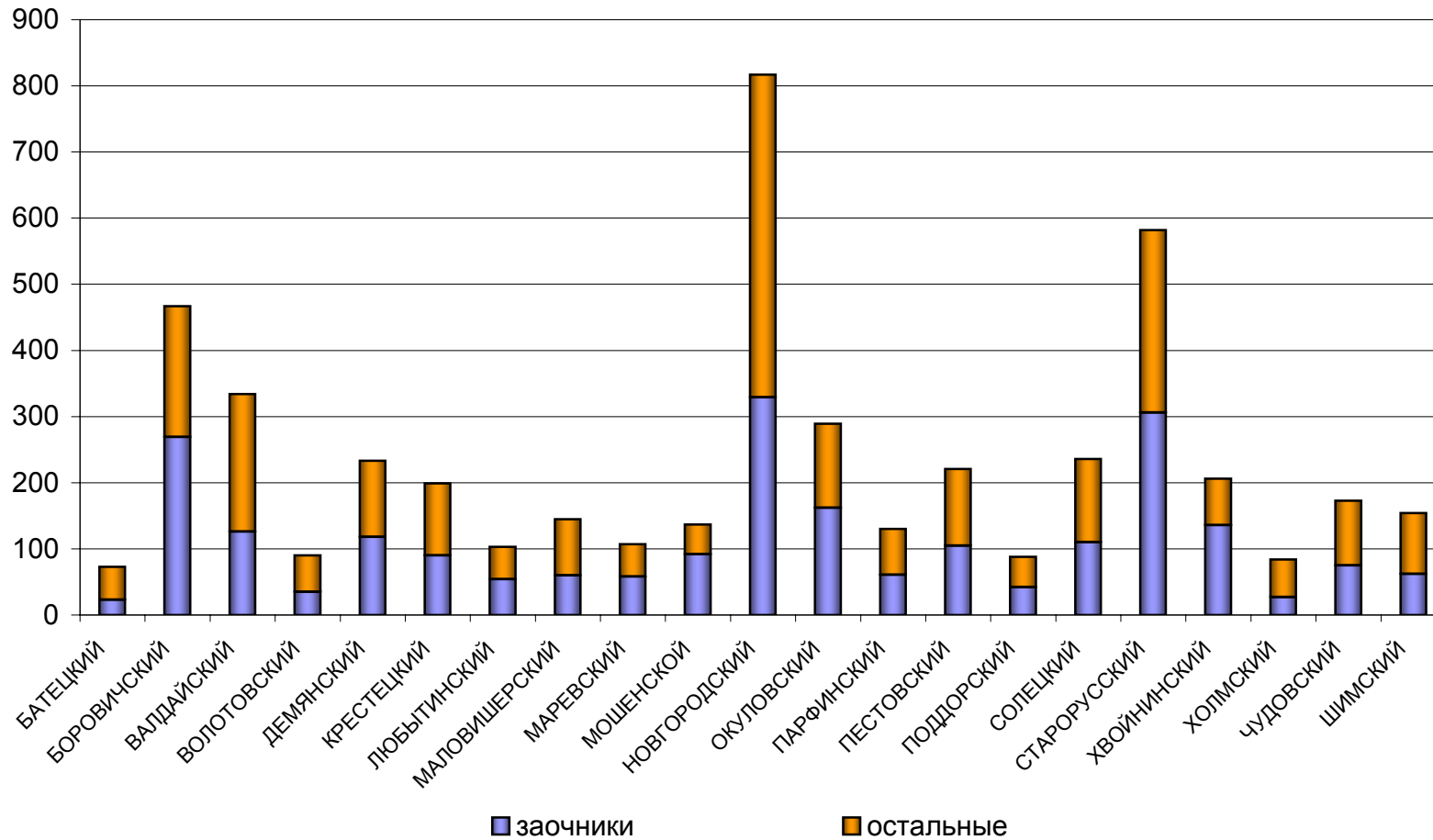
	Всего	Новгород	Новгородская область	Иногородние
Дневное	7102	3189	2500	1413
Вечернее	4811	1641	2342	828
Заочное	161	105	29	27
Итого	12074	4935	4871	2268



В НовГУ обучаются студенты из 73 регионов РФ

# Географическое распределение студентов по районам Новгородской области (на 08.02.2010)

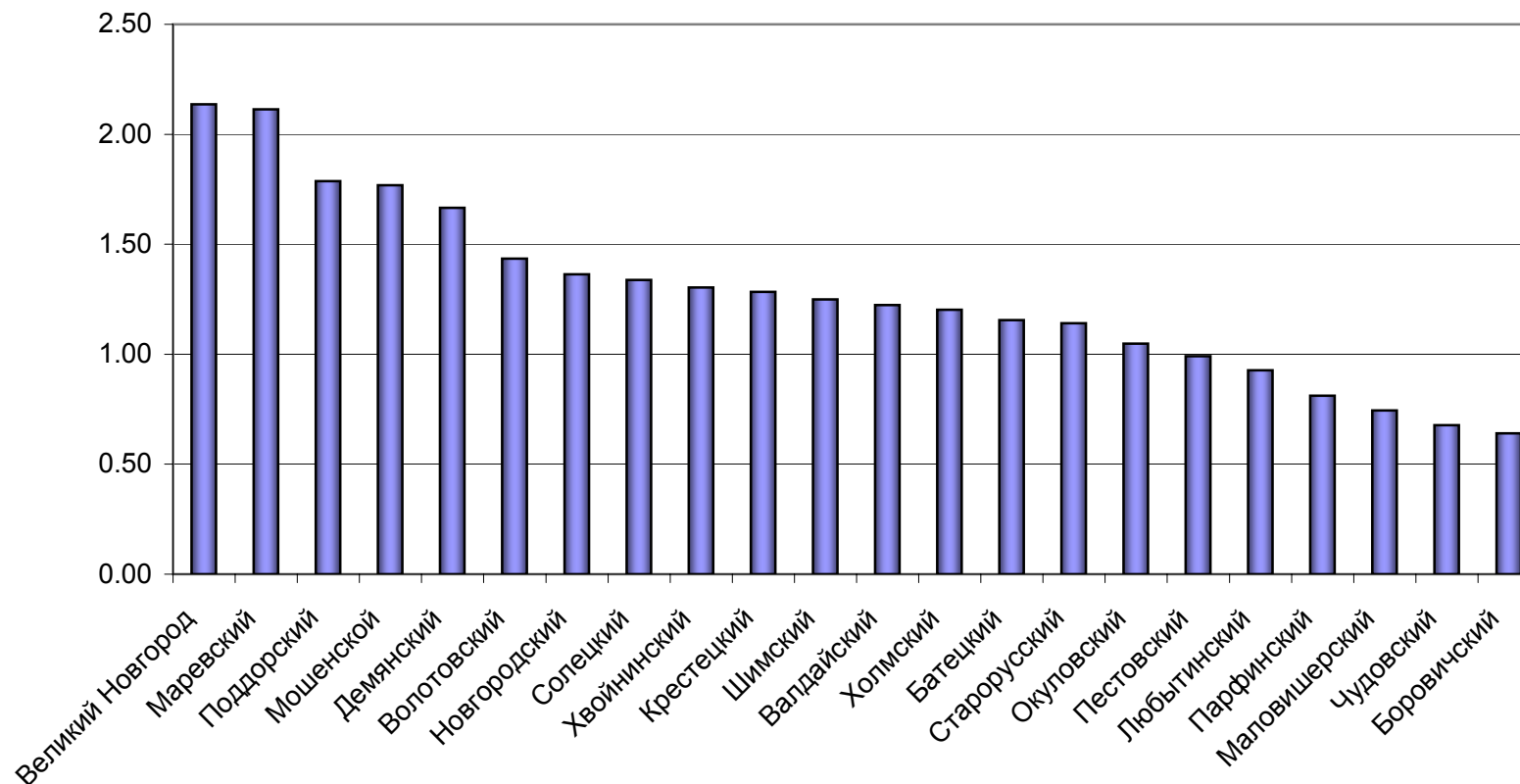
из Великого Новгорода обучается 4935 человек  
(из них 1641 по заочной форме обучения)





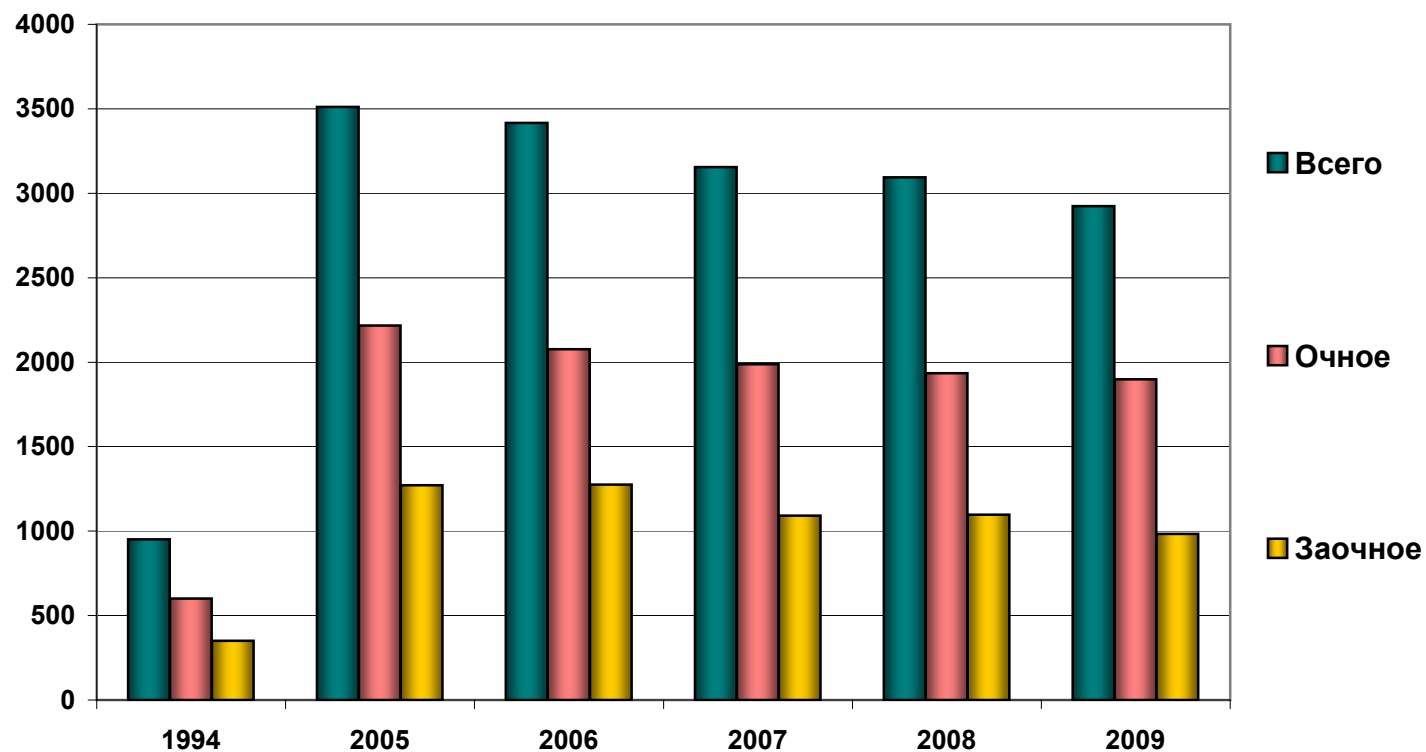
# Отношение студентов к населению районов

% студентов к населению



## Выпуск специалистов с высшим образованием

Год	Всего	Очное обучение	Вечернее обучение	Заочное обучение
1994	951	600	-	351
2005	3511	2217	22	1272
2006	3417	2076	66	1275
2007	3154	1987	76	1091
2008	3095	1934	64	1097
2009	2924	1898	42	984



## Слушатели дополнительного профессионального образования в 2009 году

Аспирантура - 335 аспирантов

Докторантура - 22 докторанта

Соискательство ученой степени кандидата и доктора наук - 99 соискателей

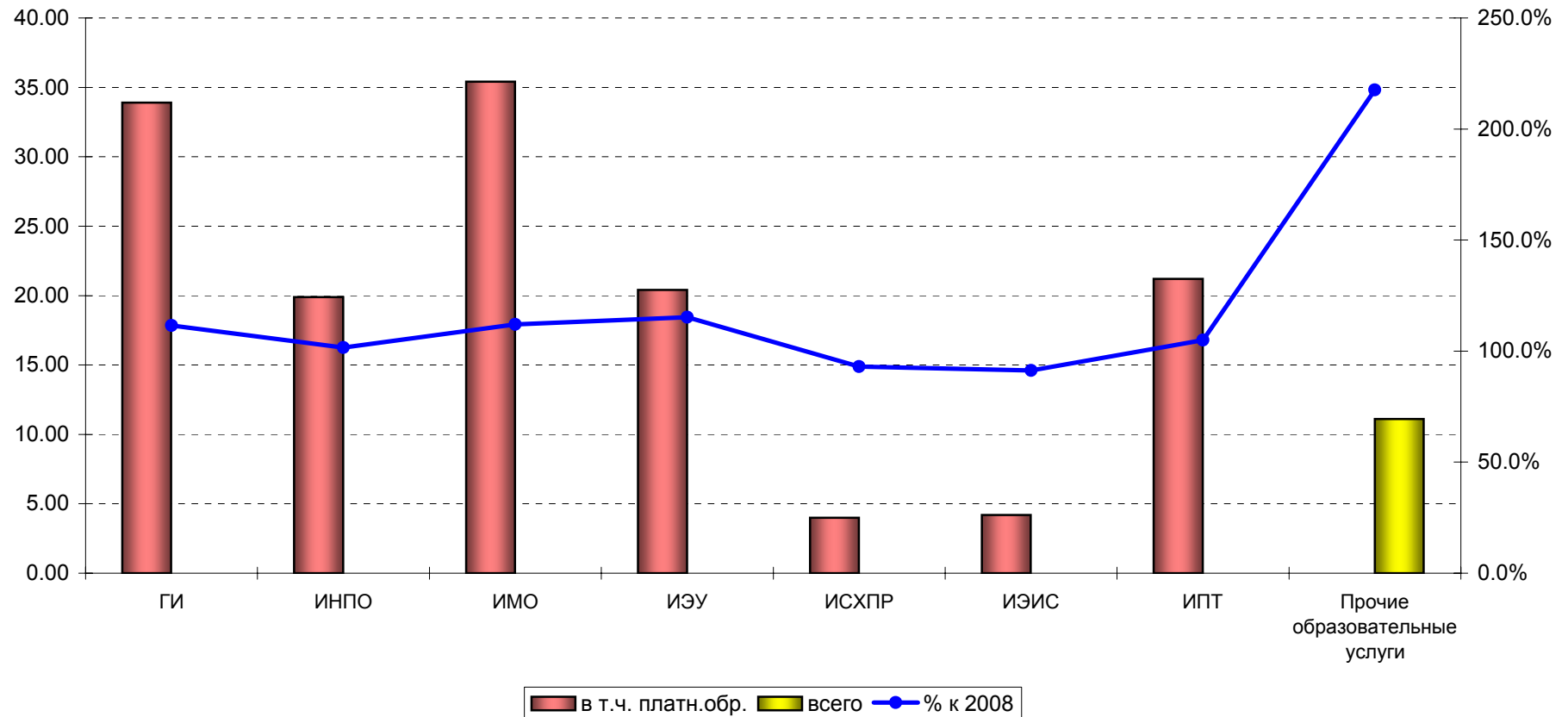
Интернатура - 164 интернов

Ординатура - 113 ординаторов

Повышение квалификации и переподготовка кадров - 1789 слушателей

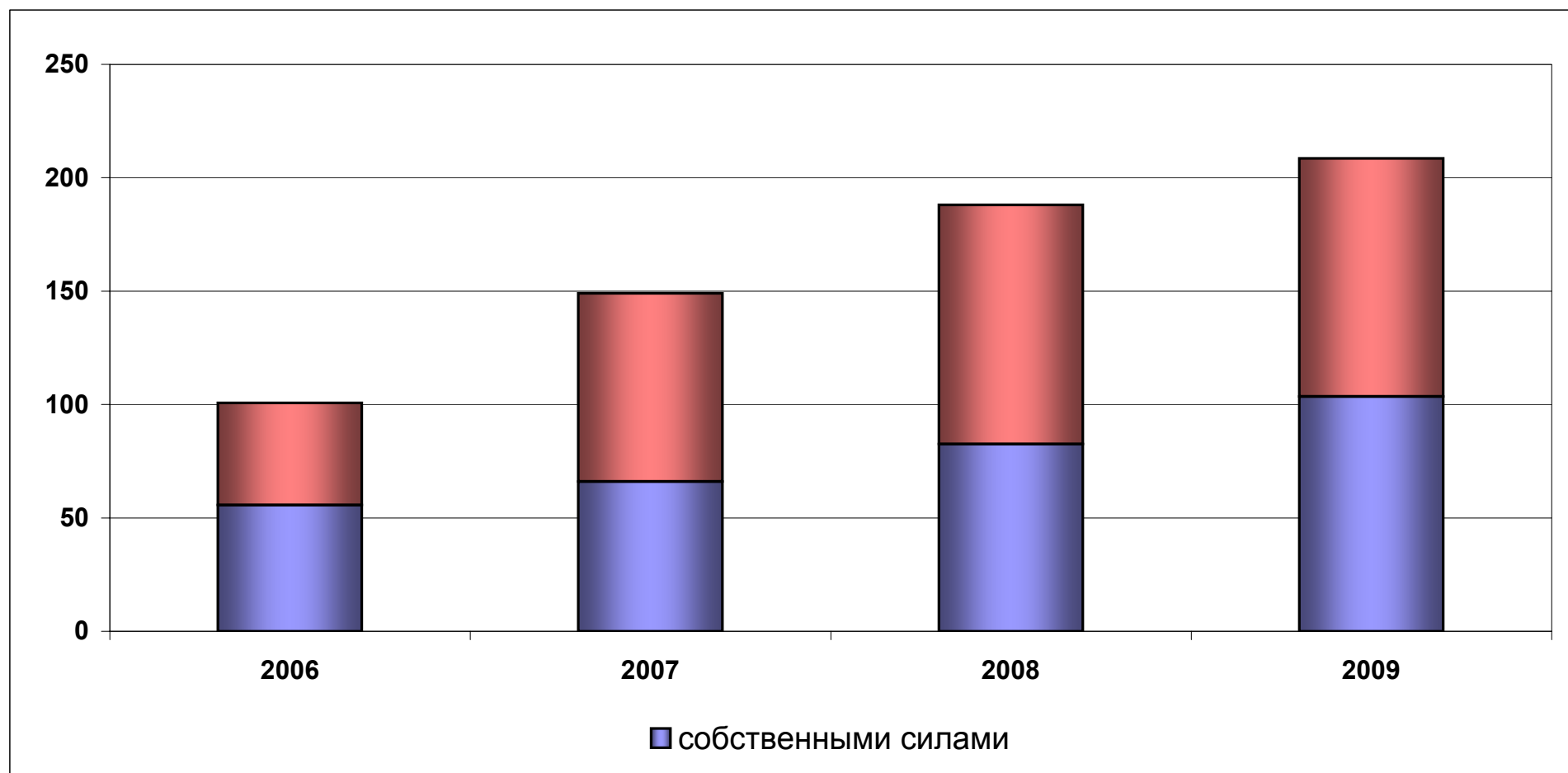
# Справка о доходах поступивших за обучение студентов на дневном, заочном и заочном ускоренном обучении за 2009 год

Структурные подразделения	В/б доходы (млн.руб)		2008	% к 2008
	всего	в т.ч. платн.обр.		
ГИ	33.90	33.90	30.40	111.5%
ИНПО	19.90	19.90	19.60	101.5%
ИМО	35.40	35.40	31.60	112.0%
ИЭУ	20.40	20.40	17.70	115.3%
ИСХПР	4.00	4.00	4.30	93.0%
ИЭС	4.20	4.20	4.60	91.3%
ИПТ	21.20	21.20	20.20	105.0%
Прочие образовательные услуги	11.10		5.10	217.6%
<b>Итого</b>	<b>150.10</b>	<b>139.00</b>	<b>133.50</b>	<b>112.4%</b>



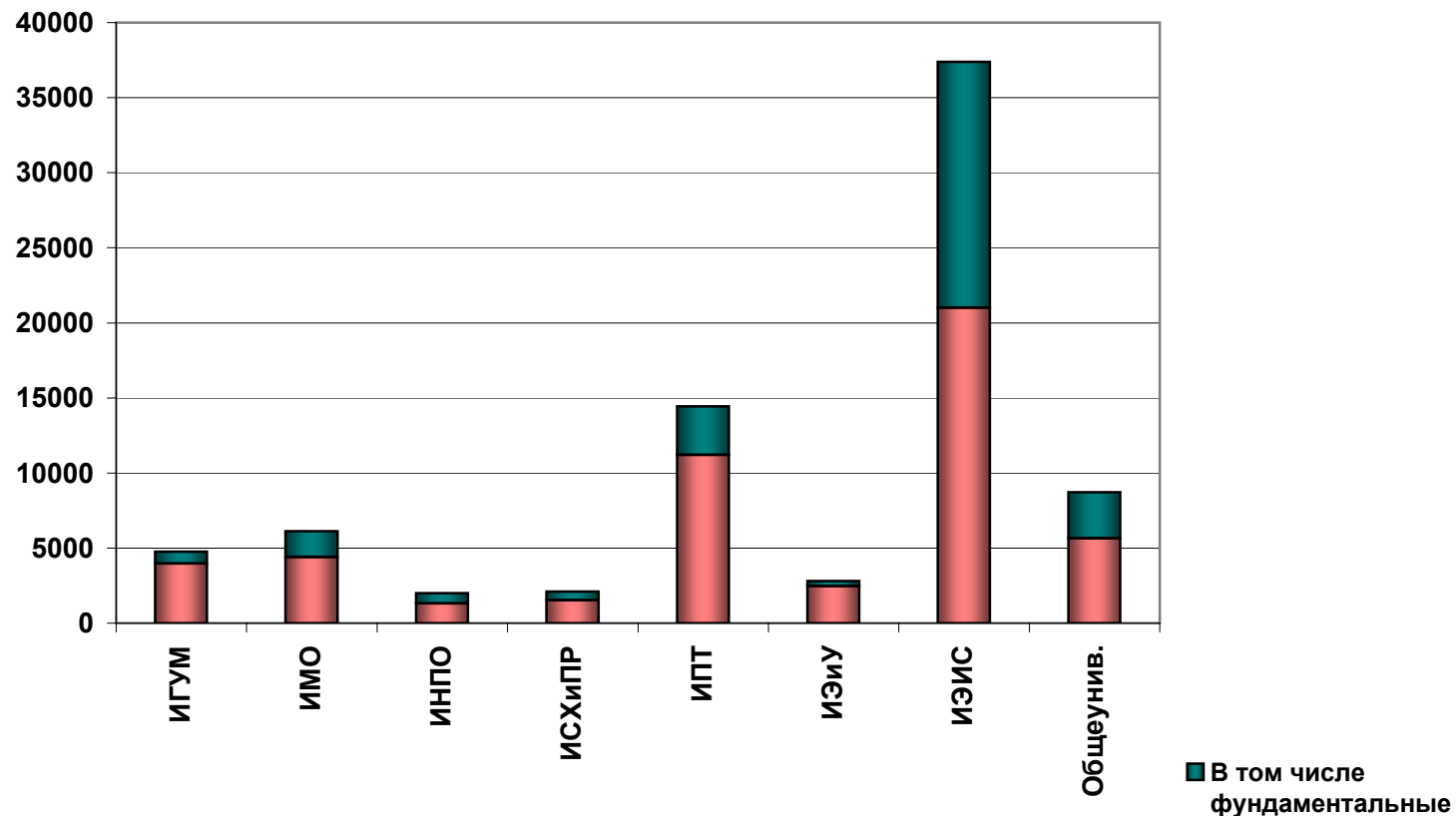
# Объем услуг оказанных учебно-научно-инновационным комплексом НовГУ (млн.руб.)

	2006	2007	2008	2009
Собственными силами НовГУ	55.7	66	82.6	103.5
ОКБ "Омега"	20	29	35	60
Научно-производственные предприятия	25	54	70.5	45
<b>Итого</b>	<b>100.7</b>	<b>149</b>	<b>188.1</b>	<b>208.5</b>

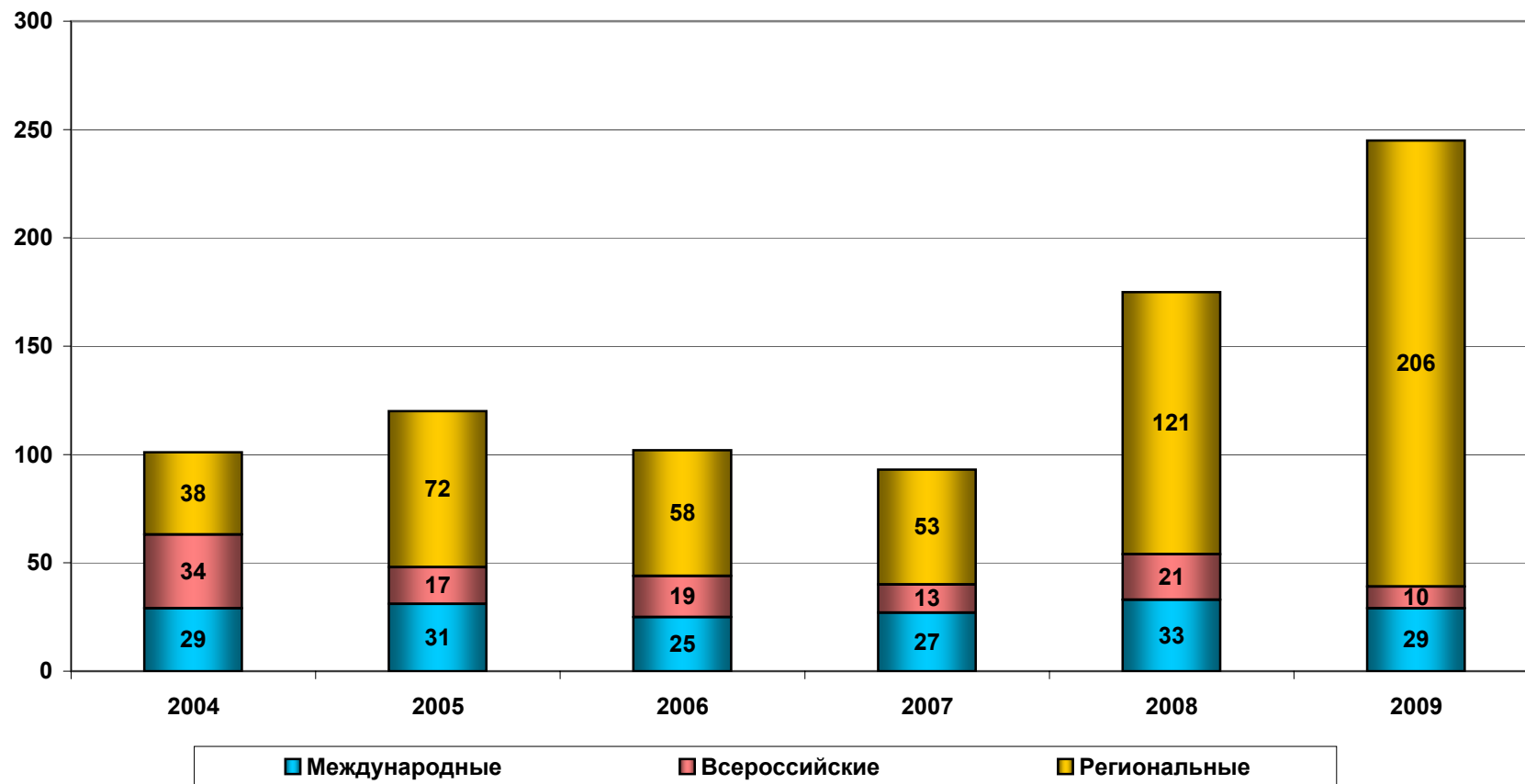


## Объемы НИР выполненные в 2009 году

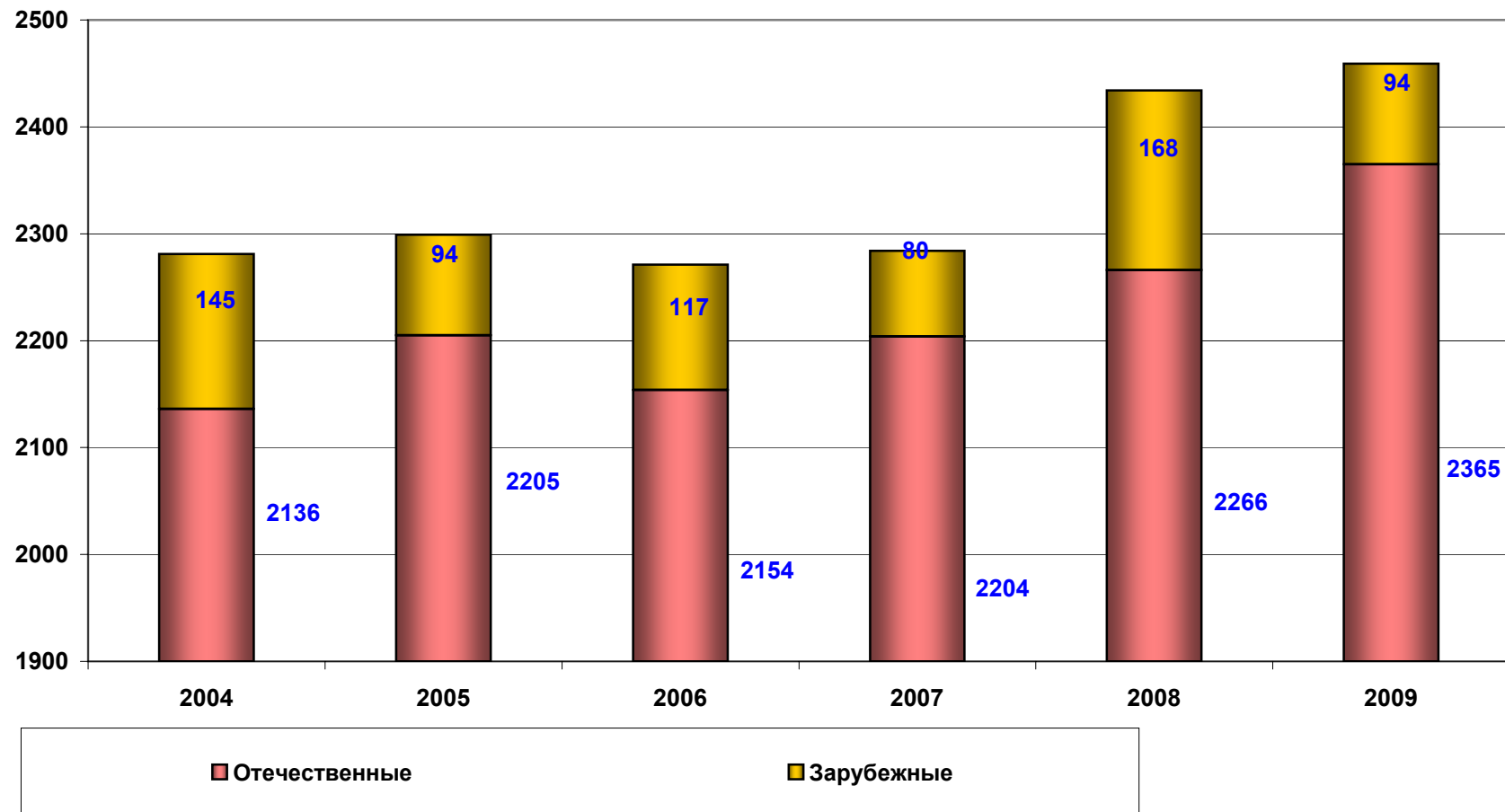
Учебное подразделение	Всего (тыс. руб.)	В том числе фундаментальные (тыс. руб.)
ИГУМ	4765.1	780.0
ИМО	6133.2	1725.3
ИНПО	1995.9	670.0
ИСХиПР	2108.8	580.0
ИПТ	14438.6	3236.7
ИЭиУ	2812.1	350.0
ИЭС	37374.5	16363.6
Общеунив.	8709.3	3043.6
<b>Всего по НовГУ</b>	<b>78337.5</b>	<b>26749.2</b>



# Конференции на базе НовГУ



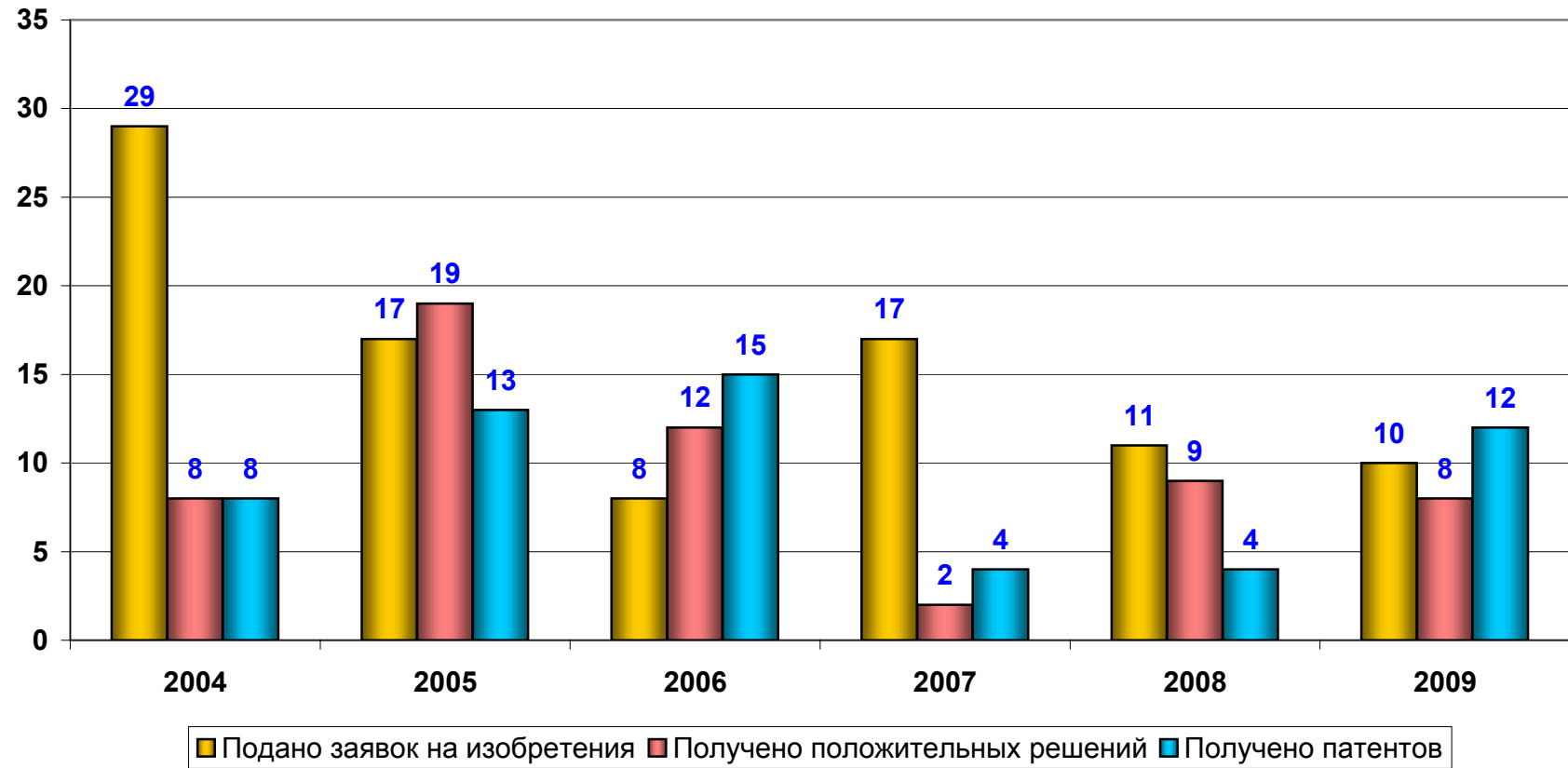
## Статьи ученых НовГУ в научной периодической печати



В 2009 году издано 66 монографий, выполненных сотрудниками НовГУ



# Изобретения



# Эффективность работы Советов

Количество защит кандидатских и докторских диссертаций в Советах вуза

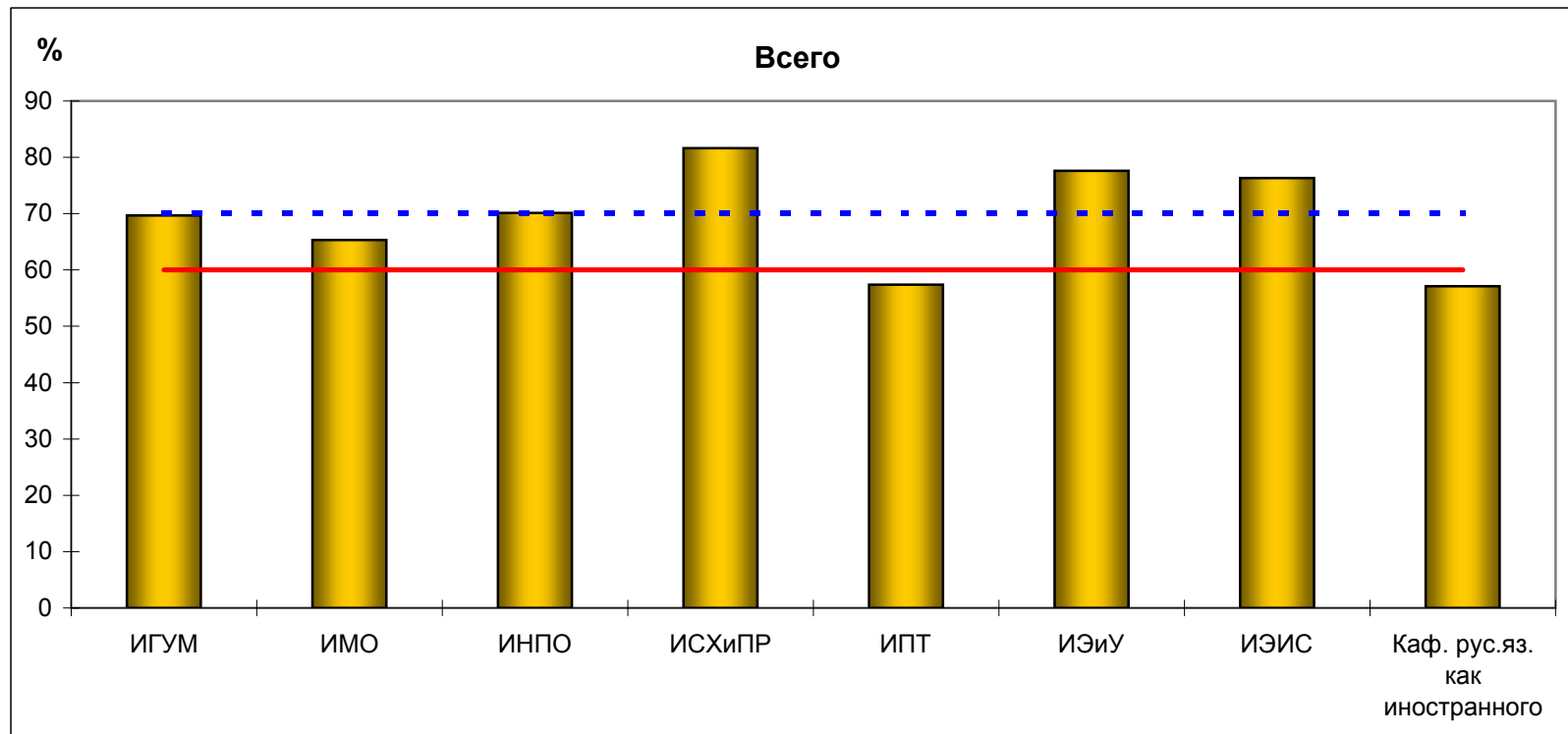
Совет	Год					
	2007		2008		2009	
	канд	докт	канд	докт	канд	докт
Д 212.168.01 (ИЭУ)	23	2	11	0	16	2
Д 212.168.02 (ИНПО)	18	2	15	1	11	1
Д 212.168.04 (ИЭИС)	5	0	0	0	2	1
Д 212.168.05 (ИГУМ)	1	4	3	0	1	2
Д 212.168.06 (ИГУМ)	8	1	6	0	3	1
Д 212.168.07 (ИЭИС)	3	2	0	0	2	0
Д 212.168.08 (ИСХПР)	-	-	4	0	12	4
Д 212.168.09 (ИГУМ)	5	1	4	0	3	1
Д 212.168.10 (ИМО)	7	1	10	2	11	2
Д 212.168.11 (ИЭИС)	-	-	0	0	1	2
<b>ИТОГО</b>	<b>70</b>	<b>13</b>	<b>53</b>	<b>3</b>	<b>62</b>	<b>16</b>

## Подготовка кадров через аспирантуру

Показатели на 31.12.	1994	2005	2006	2007	2008	2009
Количество специальностей в аспирантуре	26	60	60	52	52	52
Количество диссертационных советов (в т.ч. докторских)	1(0)	11(10)	11(10)	6(6)	10(10)	10(10)
Количество аспирантов	38	450	462	428	338	300
В т.ч. очно	9	325	333	317	248	216
заочно	6	125	129	111	90	84
Выпуск: очно	2	74	73	81	54	61
заочно	4	29	20	28	42	29
Число защит кандидатских диссертаций сотрудниками НовГУ	3	62	49	47	49	56
Число защищенных докторских диссертаций	4	6	4	11	3	16

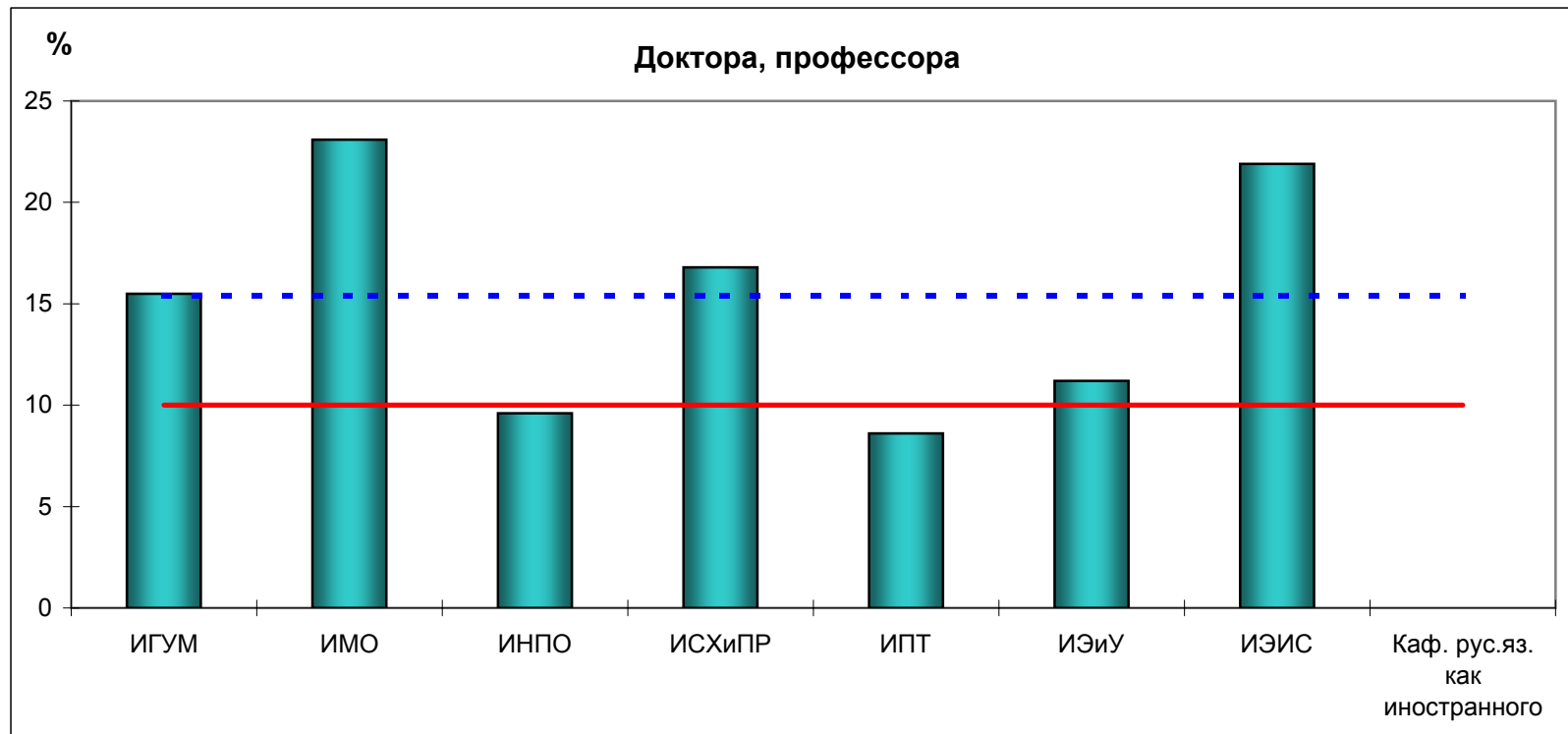
# Численность научно-педагогических работников по основным структурным подразделениям в 2009 году

Учебное подразделение	Всего штат НПР	Доктора, профессоры		Кандидаты наук, доценты		Всего с уч. степ. и званиями		
		абс.	%	абс.	%	абс.	%	% к 2008
ИГУМ	214	27	15.5	107	50.0	134	69.7	102.3
ИМО	95	24	23.1	42	44.2	66	65.3	103.1
ИНПО	133	10	9.6	76	57.1	86	70.1	108.9
ИСХиПР	97	15	16.8	60	61.9	75	81.6	93.8
ИПТ	101	8	8.6	48	47.5	56	57.4	94.9
ИЭиУ	97	11	11.2	61	62.9	72	77.6	110.8
ИЭИС	129	27	21.9	69	53.5	96	76.3	88.1
Каф. рус.яз. как иностранного	7		0.0	4	57.1	4	57.1	33.3
<b>Всего по НовГУ</b>	<b>873</b>	<b>122</b>	<b>15.4</b>	<b>467</b>	<b>53.5</b>	<b>589</b>	<b>70.0</b>	<b>98.3</b>



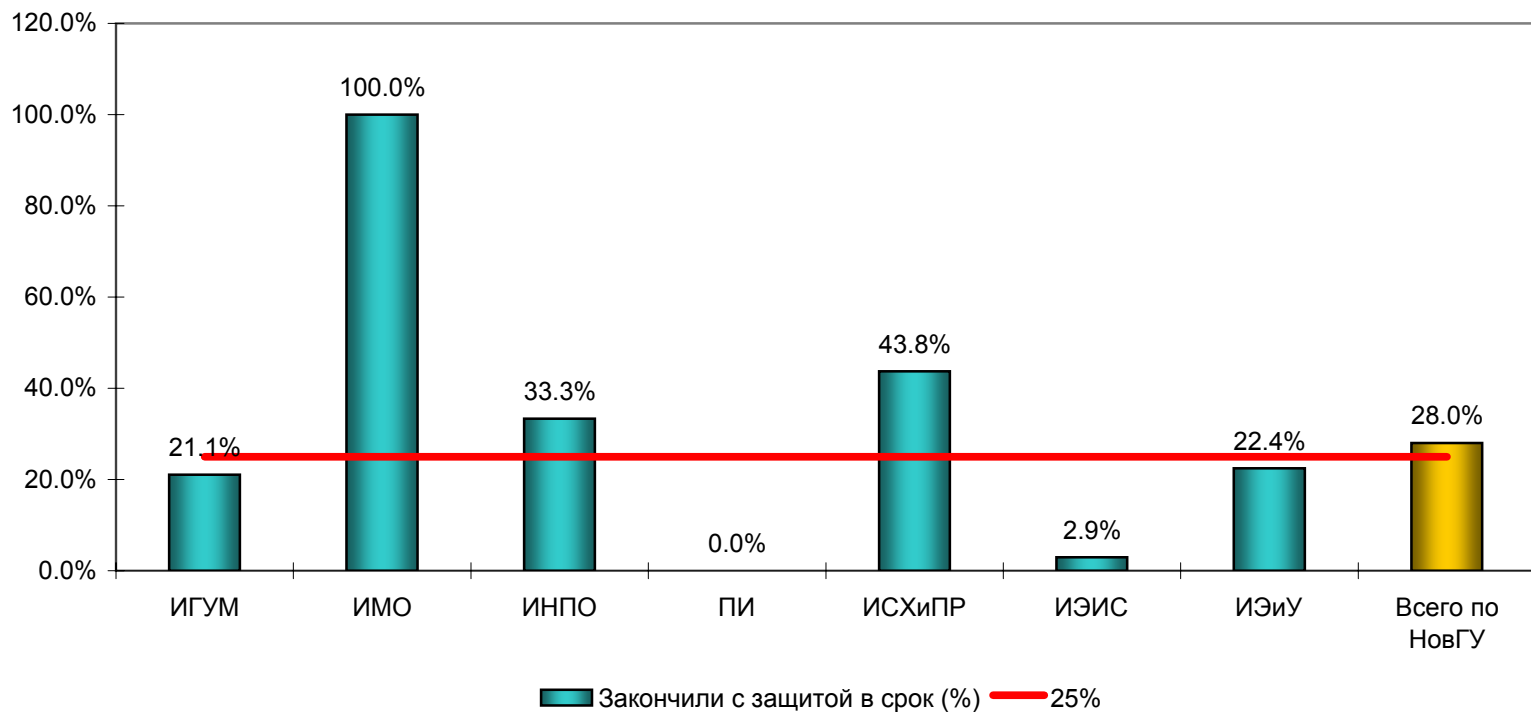
# Численность научно-педагогических работников по основным структурным подразделениям в 2009 году

Учебное подразделение	Всего штат НПР	Доктора, профессоры		Кандидаты наук, доценты		Всего с уч. степ. и званиями		
		абс.	%	абс.	%	абс.	%	% к 2008
ИГУМ	214	27	15.5	107	50.0	134	69.7	102.3
ИМО	95	24	23.1	42	44.2	66	65.3	103.1
ИНПО	133	10	9.6	76	57.1	86	70.1	108.9
ИСХиПР	97	15	16.8	60	61.9	75	81.6	93.8
ИПТ	101	8	8.6	48	47.5	56	57.4	94.9
ИЭиУ	97	11	11.2	61	62.9	72	77.6	110.8
ИЭИС	129	27	21.9	69	53.5	96	76.3	88.1
Каф. рус.яз. как иностранного	7		0.0	4	57.1	4	57.1	33.3
<b>Всего по НовГУ</b>	<b>873</b>	<b>122</b>	<b>15.4</b>	<b>467</b>	<b>53.5</b>	<b>589</b>	<b>70.0</b>	<b>98.3</b>



# Эффективность аспирантуры по подразделениям ("по входу")

Учебное подразделение	Прием аспирантов	Закончили с защитой в срок (абс)	Закончили с защитой в срок (%)
ИГУМ	19	4	21.1%
ИМО	14	16	100.0%
ИНПО	15	5	33.3%
ПИ	10	0	0.0%
ИСХиПР	16	7	43.8%
ИЭС	34	1	2.9%
ИЭиУ	49	11	22.4%
<b>Всего по НовГУ</b>	<b>157</b>	<b>44</b>	<b>28.0%</b>



## Признание заслуг сотрудников НовГУ в 2009 году

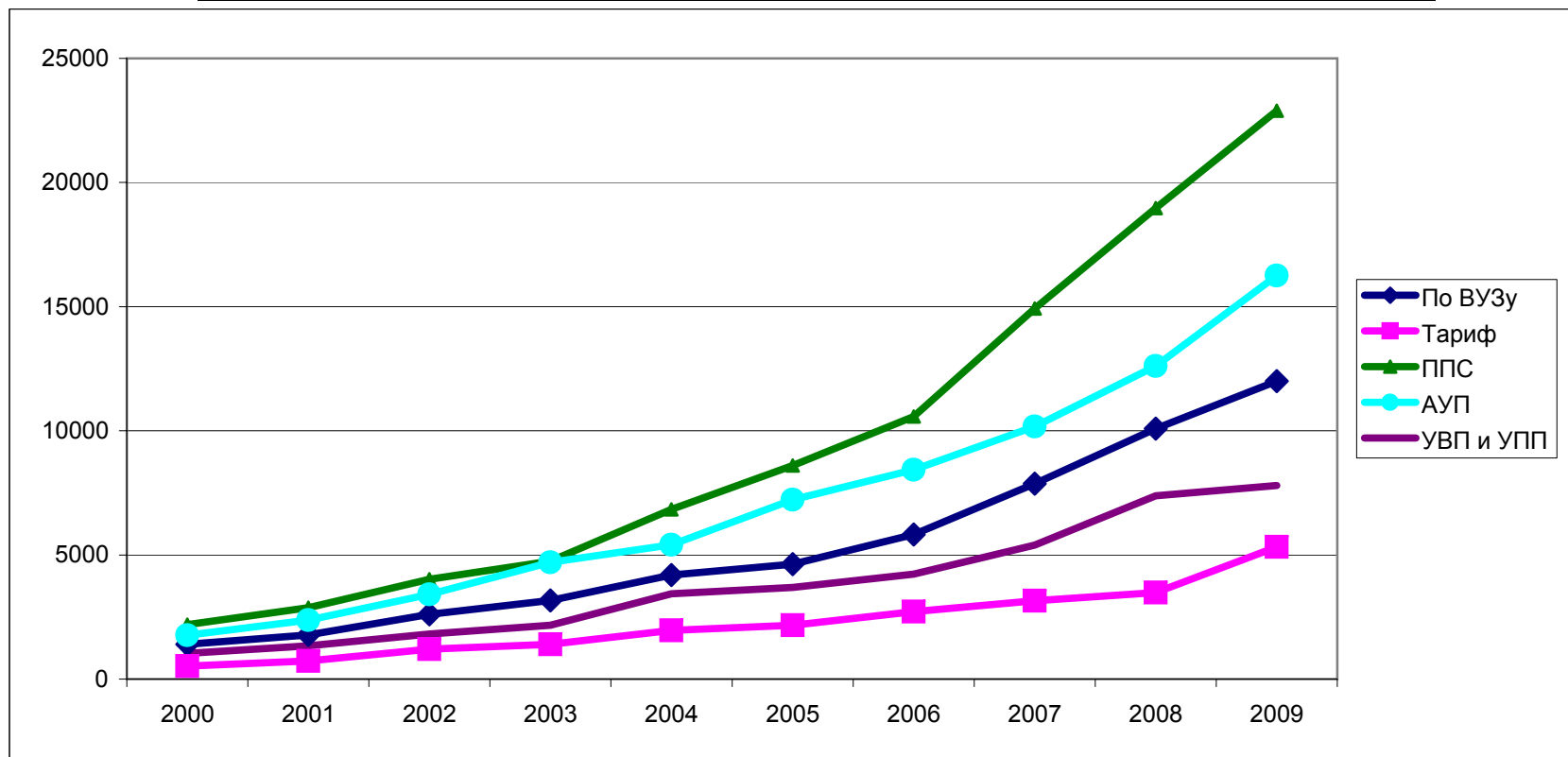
Заслуженный работник Высшей школы:

Хусаинов М.А.

Благодарность Минобрнауки РФ	6 человек
Почетная грамота Министерства образования и науки РФ	31 человек
Нагрудный знак «Почетный работник высшего профессионального образования РФ»	10 человек
Нагрудный знак «Почетный работник науки и техники РФ»	1 человек
Отличник здравоохранения РФ	1 человек
Благодарность губернатора	2 человека
Почетная грамота Администрации Новгородской области	7 человек
Почетная грамота комитета образования, науки и молодежной политики Новгородской области	15 человек
Почетная грамота комитета охраны здоровья населения Новгородской области	3 человека
Благодарность грамота комитета охраны здоровья населения Новгородской области	3 человека
Благодарственное письмо мэра Великого Новгорода	2 человека
Награждены юбилейной медалью «В память 1150-летия Великого Новгорода»	26 человек
Почетная грамота Великого Новгорода	1 человек
Медаль Ярослава Мудрого	3 человека
Заслуженный работник НовГУ	25 человек

## Динамика изменения заработной платы по годам

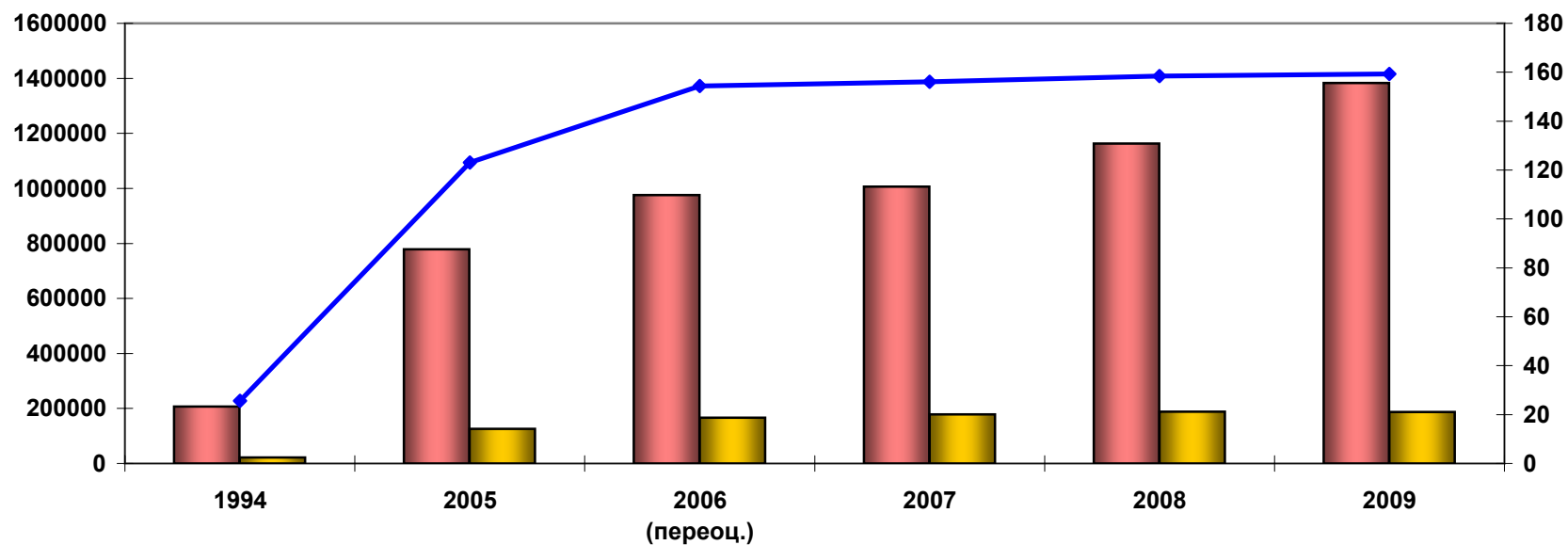
	По ВУЗу	Тариф	ППС	АУП	УВП и УПП
2000	1404	519	2189	1766	1037
2001	1773	725	2873	2378	1337
2002	2612	1210	4016	3415	1810
2003	3166	1398	4753	4699	2174
2004	4192	1966	6834	5414	3434
2005	4635	2167	8598	7226	3696
2006	5824	2721	10581	8431	4232
2007	7875	3159	14923	10172	5396
2008	10084	3479	18975	12604	7388
2009	12006	5320	22889	16256	7803





# Основные фонды

	1994	2005	2006 (переоц.)	2007	2008	2009
Общая стоимость основных фондов, тыс.руб.	207254	779148	976099	1006027	1162756	1383071.8
Общая стоимость машин и оборудования, тыс.руб.	22337	126082	166918	178114	188027	187413.9
Общая площадь учебно-лабораторной базы, тыс.кв.м.	25.658	123.109	154.398	156.151	158.434	159.331

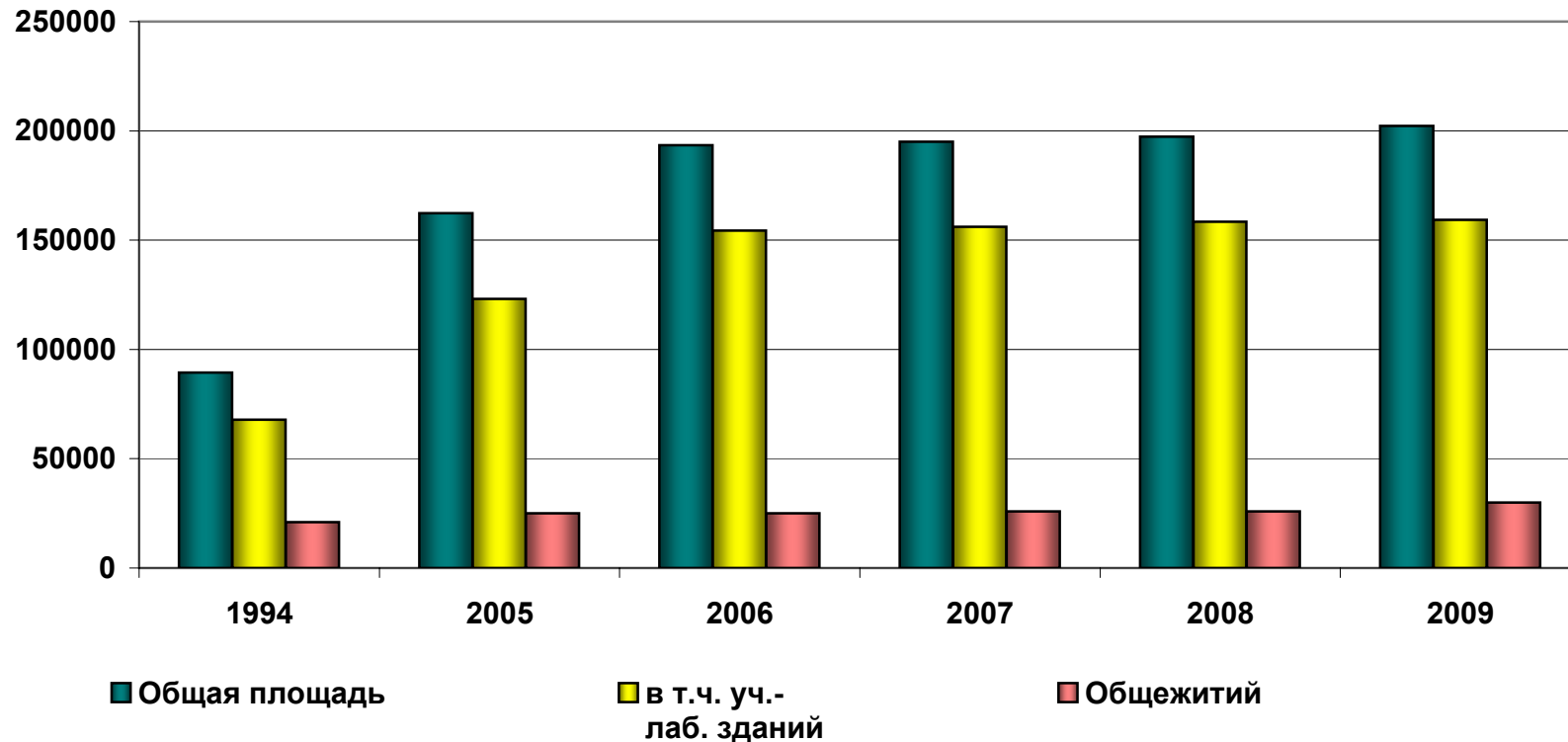


- Общая стоимость основных фондов, тыс.руб.
- Общая стоимость машин и оборудования, тыс.руб.
- Общая площадь учебно-лабораторной базы, тыс.кв.м.

# Материальная база

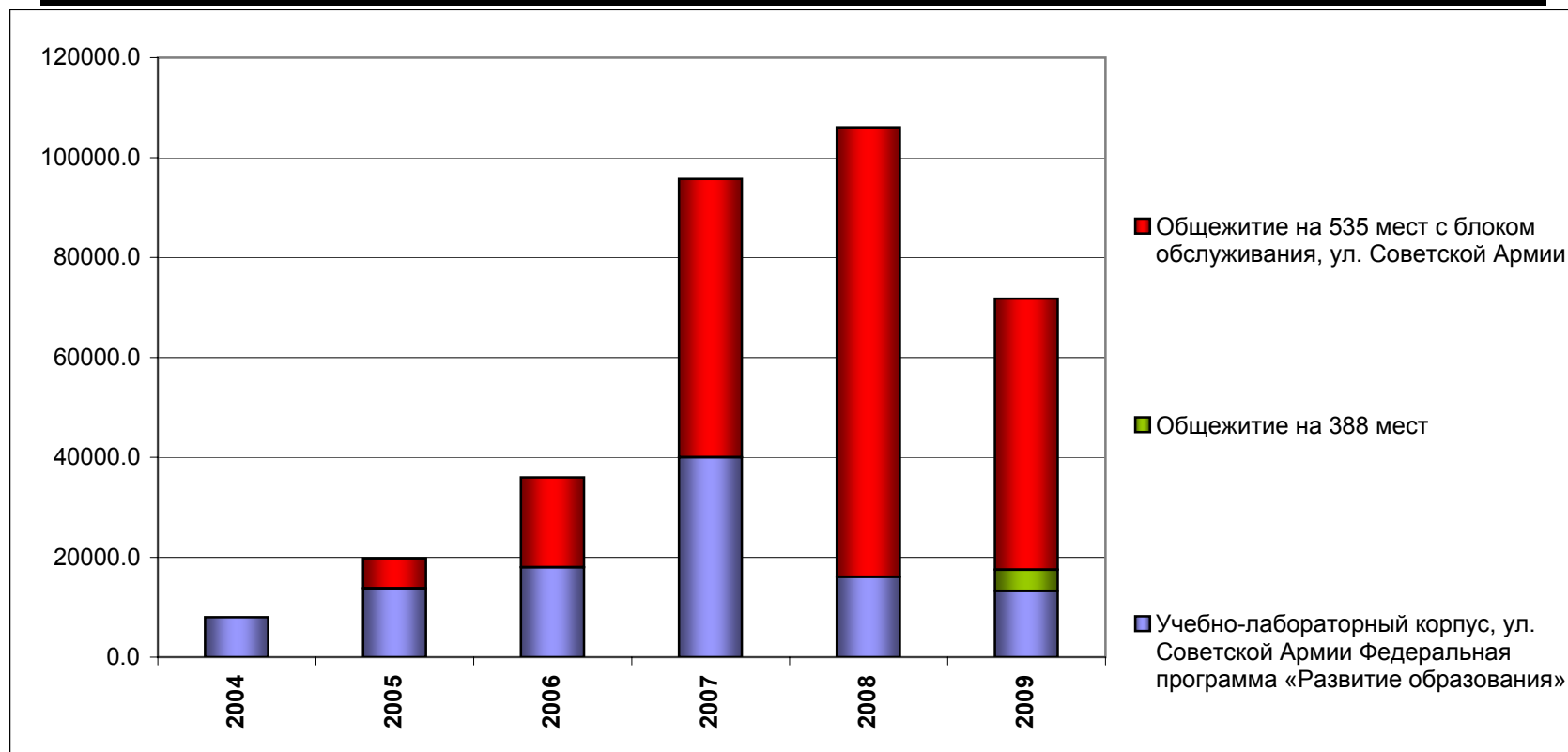
Год	Общая площадь кв. м.	в т.ч. учебно-лабораторных зданий		Общежитий	сдано в аренду ВУЗом
		всего	%% к норме		
1994	89460 (17,2*)	67909 (6,2*)	32.0	20967	
2005	162337 (16,4*)	123109 (12,5*)	83.6	25014	8956
2006	193386 (20,6*)	154398 (16,5*)	96.4	25014	13132
2007	195023 (22,1*)	156151 (17,7*)	100.0	25849	6830
2008	197283 (22,1*)	158434 (20,2*)	100.0	25826	6449
2009	202323 (27,5*)	159331 (21,7*)	100.0	30014	6038

\* Общая площадь на одного студента очного обучения



## Капитальное строительство объектов НовГУ

Виды работ	2004	2005	2006	2007	2008	2009	Итого
Учебно-лабораторный корпус, ул. Советской Армии Федеральная программа «Развитие образования»	8000.0	13800.0	18000.0	40000.0	16050.0	13213.6	109063.6
Общежитие на 535 мест с блоком обслуживания, ул. Советской Армии	-	6000.0	18000.0	55694.6	90000.0	54261.7	223956.3
Общежитие на 388 мест	-	-	-	-	-	4305.3	4305.3
<b>ВСЕГО</b>	<b>8000.0</b>	<b>19800.0</b>	<b>36000.0</b>	<b>95694.6</b>	<b>106050.0</b>	<b>71780.6</b>	<b>337325.2</b>

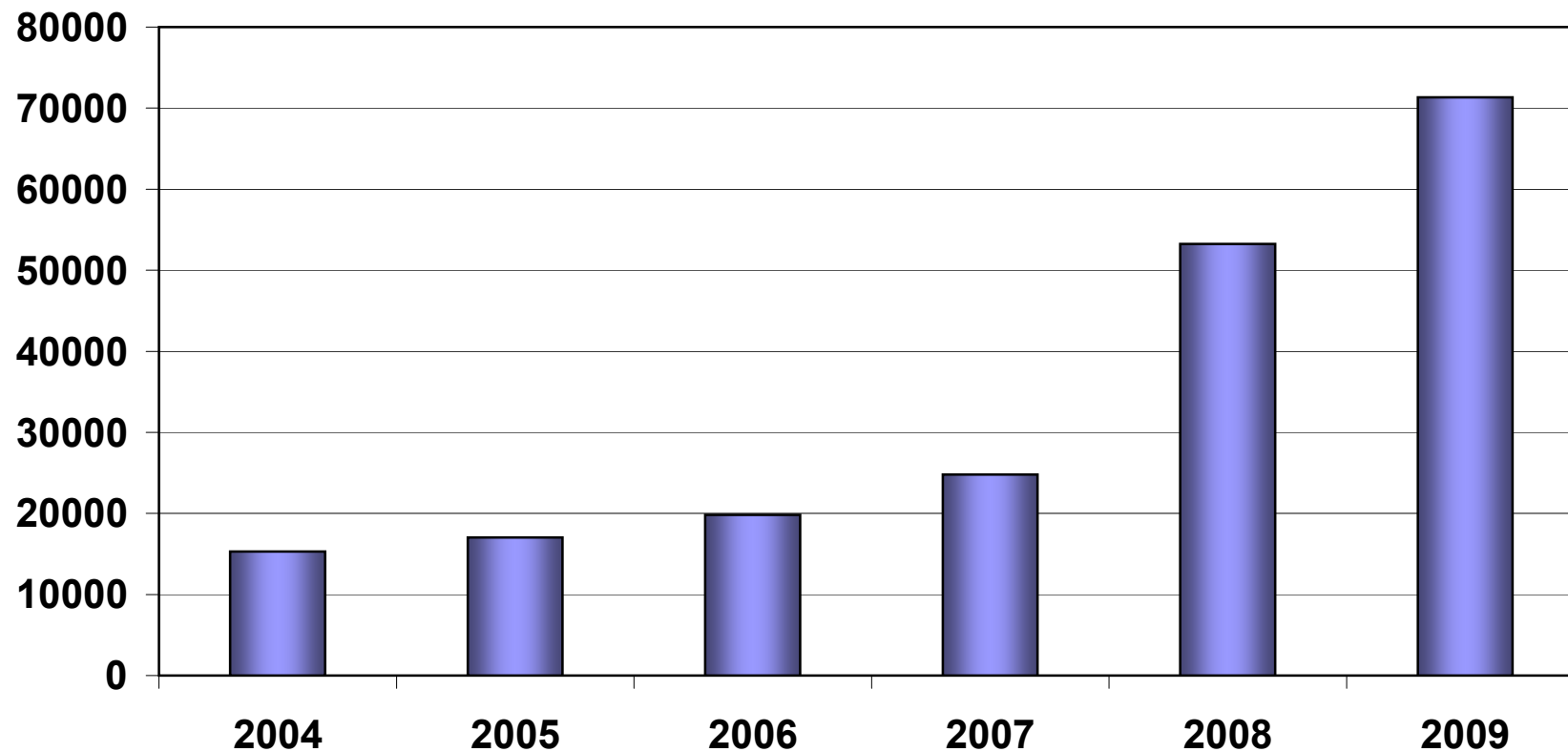


## Капитальный ремонт объектов НовГУ

Год	2004	2005	2006	2007	2008	2009
Объемы вложений (тыс.руб.)	15313.077	17022.392	19829.83	24800.6	53247.8	71334.1

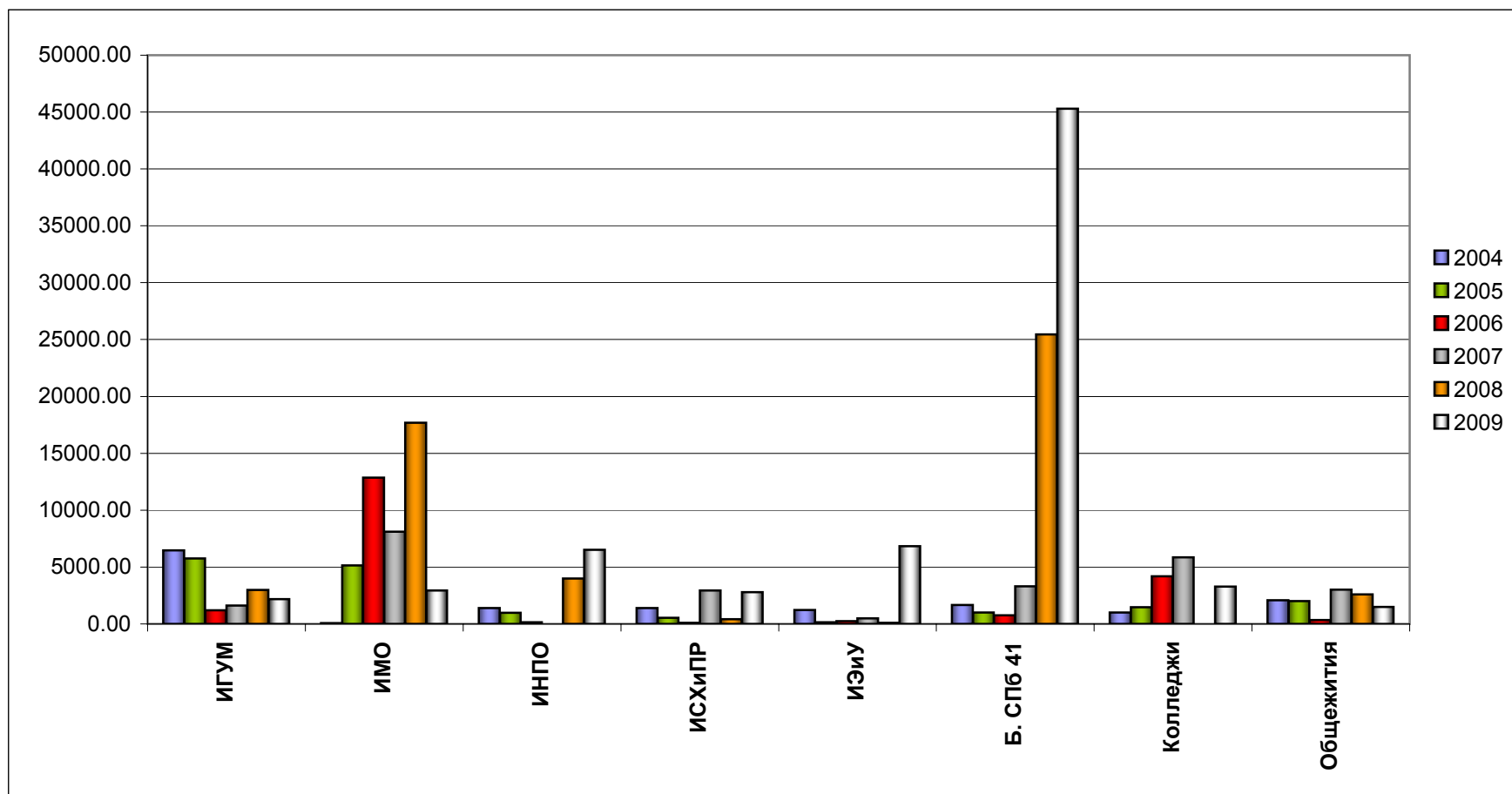
Общий объем вложений за 6 лет

201547.799



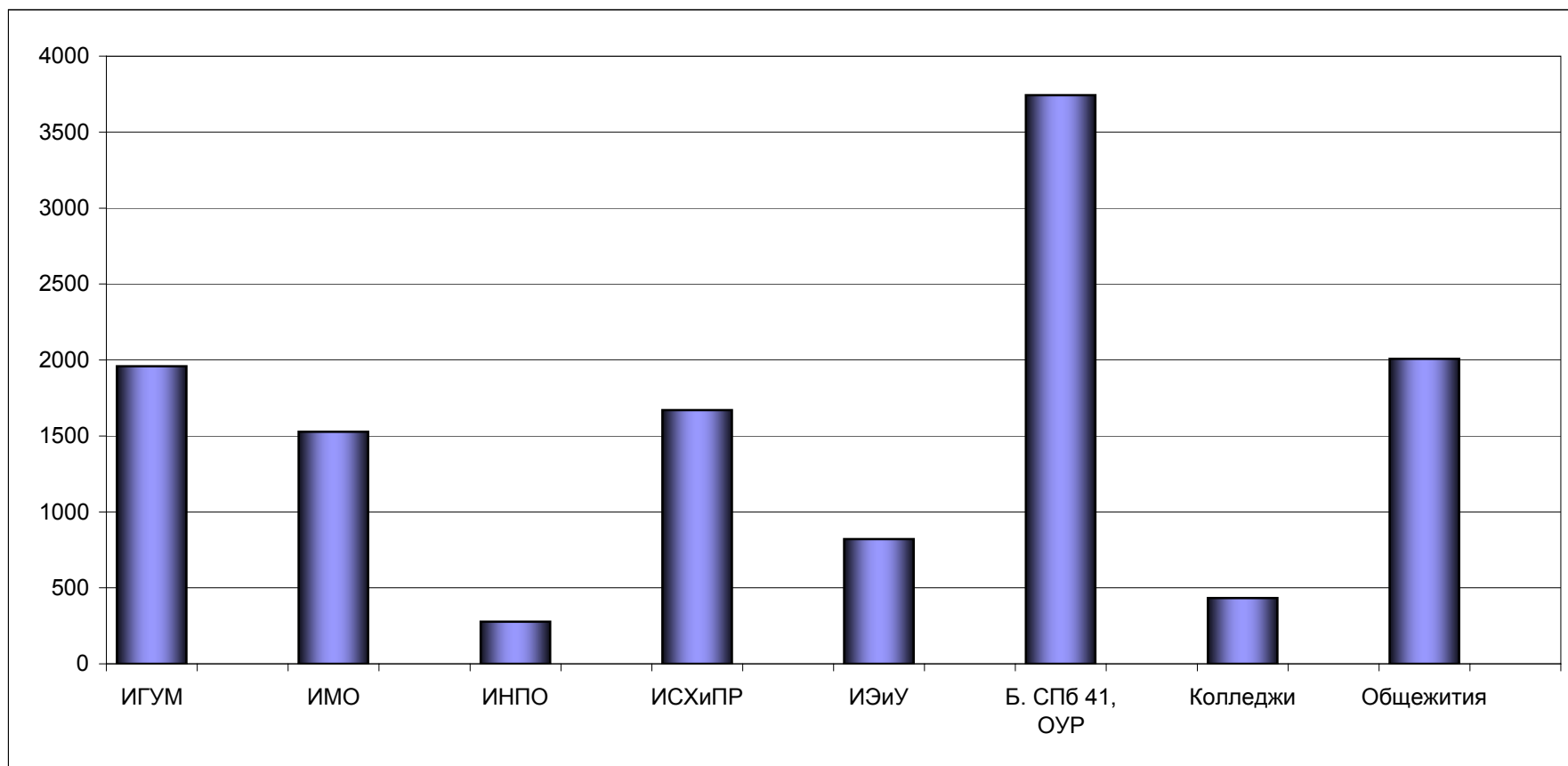
## Капитальный ремонт объектов НовГУ (тыс. руб.)

	ИГУМ	ИМО	ИНПО	ИСХиПР	ИЭиУ	Б. СПб 41	Колледжи	Общежития
2004	6474.73	72.98	1384.63	1407.05	1227.14	1667.81	1004.08	2074.67
2005	5754.41	5144.41	989.18	532.80	140.98	993.93	1461.65	2005.04
2006	1196.92	12856.57	155.62	86.83	241.43	757.30	4184.63	350.53
2007	1623.20	8099.30	0.00	2928.50	486.50	3299.00	5842.80	3021.30
2008	3000.00	17677.90	4000.00	420.00	100.00	25459.40	0.00	2590.50
2009	2169.90	2931.30	6520.00	2800.00	6834.10	45301.00	3277.90	1499.90
<b>Итого за 6 лет</b>	<b>20219.15</b>	<b>46782.45</b>	<b>13049.43</b>	<b>8175.18</b>	<b>9030.15</b>	<b>77478.43</b>	<b>15771.05</b>	<b>11541.94</b>
<b>План 2009</b>	<b>2971.59</b>		<b>6620</b>	<b>2895</b>	<b>5650</b>	<b>47788.91</b>		<b>494</b>



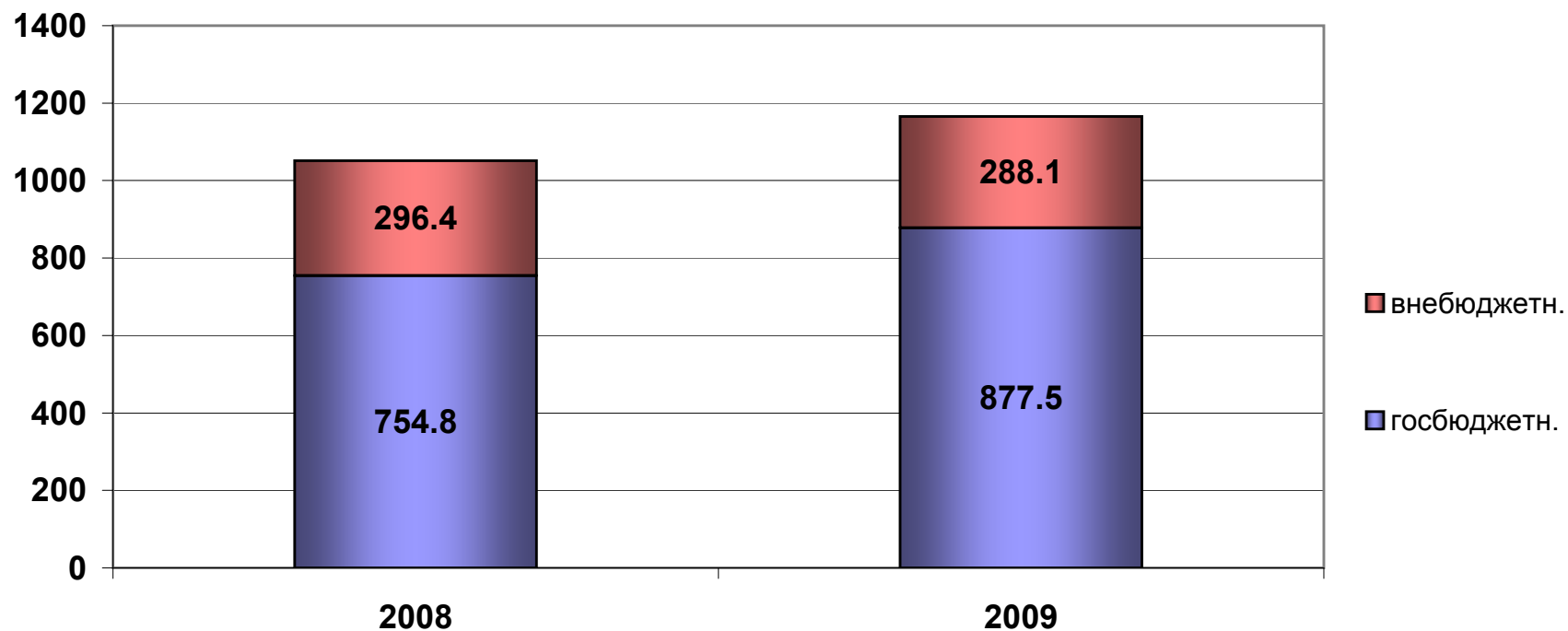
# Текущий ремонт объектов НовГУ за 2008 год (тыс. руб.)

ИГУМ		ИМО		ИНПО		ИСХиПР		ИЭиУ		Б. СПб 41, ОУР		Колледжи		Общежития	
бюдж	в/б	бюдж	в/б	бюдж	в/б	бюдж	в/б	бюдж	в/б	бюдж	в/б	бюдж	в/б	бюдж	в/б
88.1	1870.9		1527.5		276.8		1670.9	158.8	662.6	402.6	3340.7	49.2	383.4	73.8	1933
<b>Итого</b>		<b>1527.5</b>		<b>276.8</b>		<b>1670.9</b>		<b>821.4</b>		<b>3743.3</b>		<b>432.6</b>		<b>2006.8</b>	



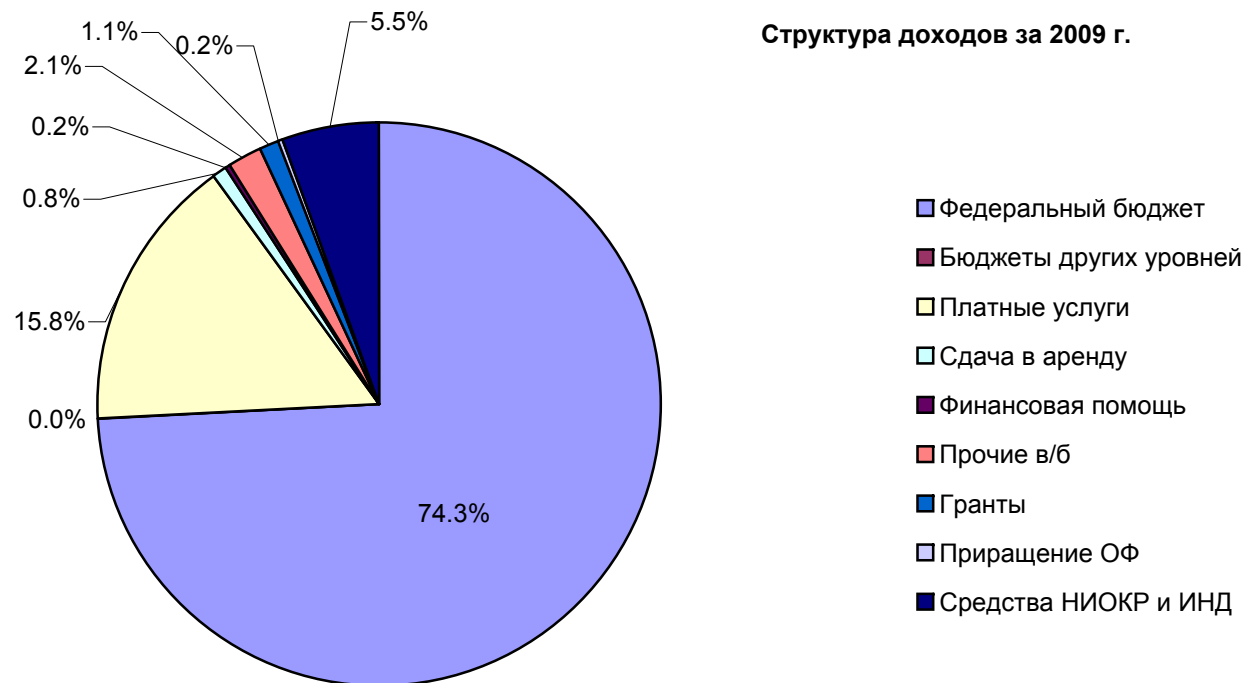
# Доходы НовГУ (млн.руб.)

Виды	2008			2009			% к 2008
	г/б	в/б	Всего	г/б	в/б	Всего	
Основная деятельность	663.2	236.3	899.5	783.6	206.2	989.8	110.0
Научно-производственная	34.4	43.5	77.9	32.5	66.6	99.1	127.2
Деятельность колледжей	57.2	16.6	73.8	61.4	15.3	76.7	103.9
<b>ИТОГО</b>	<b>754.8</b>	<b>296.4</b>	<b>1051.2</b>	<b>877.5</b>	<b>288.1</b>	<b>1165.6</b>	<b>110.9</b>
<b>%</b>	<b>71.8</b>	<b>28.2</b>	<b>100</b>	<b>75.3</b>	<b>24.7</b>	<b>100</b>	



## Структура доходов (млн.руб.)

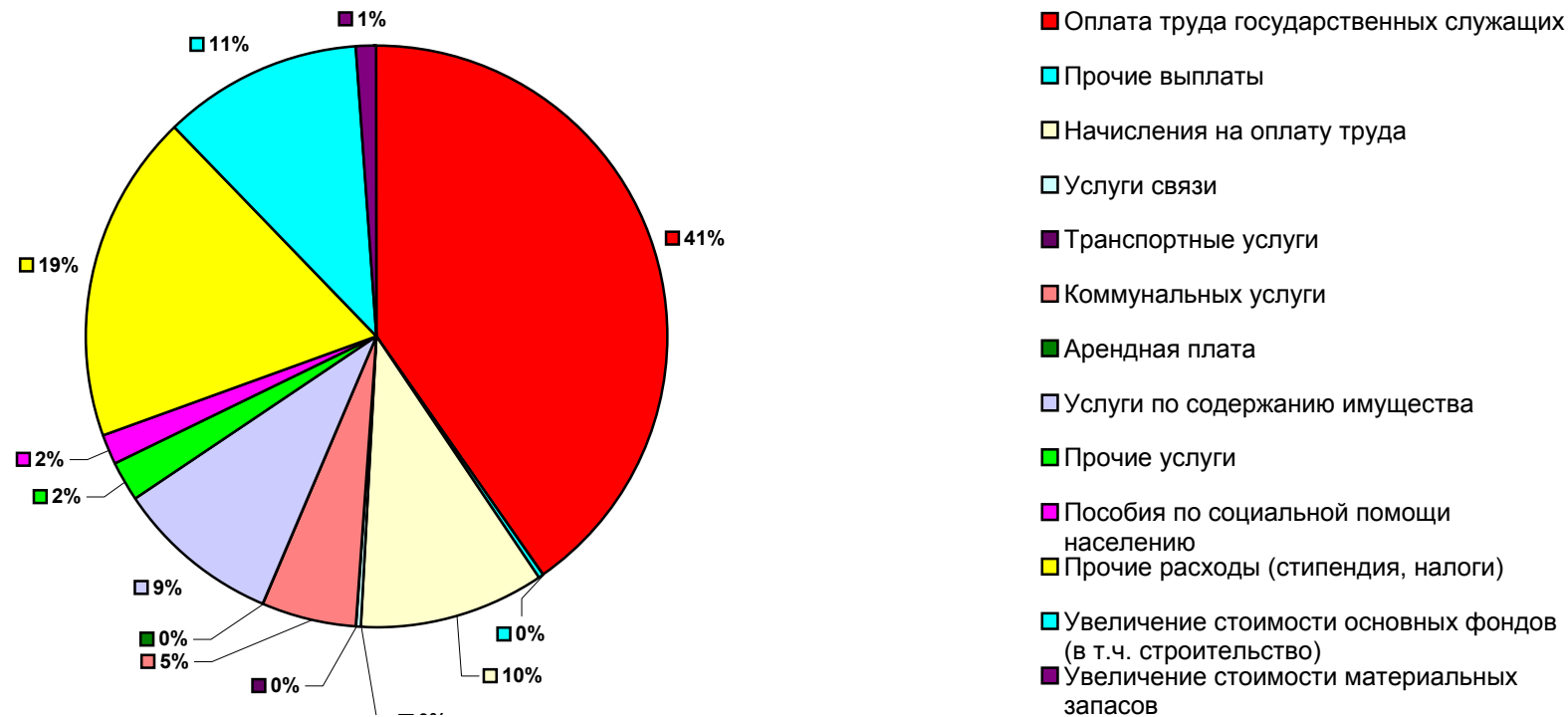
N	Статьи	2008		2009		% к 2008
		сумма	%	сумма	%	
1	Федеральный бюджет	751.60	71.50	865.70	74.26	115.18
	в т.ч. колледжи	57.20	5.44	61.40	5.27	107.34
	в т.ч. НИЦ	34.40	3.27	32.50	2.79	94.48
2	Бюджеты других уровней	50.00	4.76	0.00	0.00	0.00
3	Платные услуги	153.90	14.64	184.60	15.84	119.95
	в т.ч. колледжи	16.10	1.53	15.00	1.29	93.17
4	Сдача в аренду	3.20	0.30	9.00	0.77	281.25
5	Финансовая помощь	0.90	0.09	2.20	0.19	244.44
6	Прочие в/б	30.40	2.89	24.70	2.12	81.25
7	Гранты	16.60	1.58	12.90	1.11	77.71
8	Приращение ОФ	0.00	0.00	2.80	0.24	
9	Средства НИОКР и ИНД	44.60	4.24	63.80	5.47	143.05
	<b>ИТОГО</b>	<b>1051.20</b>	<b>100.00</b>	<b>1165.70</b>	<b>100.00</b>	<b>110.89</b>





# Исполнение сметы доходов и расходов за 2009 год (тыс.руб.) (ф/б, ВУЗ)

Наименование предметных статей расходов		Факт. поступления из ф/б	Факт. расходы
Оплата труда государственных служащих	211	338373.4	338373.4
Прочие выплаты	212	1733.9	1733.9
Начисления на оплату труда	213	87264.7	87264.7
Услуги связи	221	2328.9	2328.9
Транспортные услуги	222	178.1	178.1
Коммунальных услуги	223	45365.8	44002.3
Арендная плата	224	0.0	0.0
Услуги по содержанию имущества	225	76933.9	76933.9
Прочие услуги	226	19853.3	19853.3
Пособия по социальной помощи населению	262	14134.3	14134.3
Прочие расходы (стипендия, налоги)	290	154424.0	154424.0
Увеличение стоимости основных фондов (в т.ч. строительство)	310	91813.9	91813.9
Увеличение стоимости материальных запасов	340	9813.8	9813.8
<b>Итого расходов</b>	<b>800</b>	<b>842218.0</b>	<b>840854.5</b>



# Исполнение сметы доходов и расходов по в/б за 2009 год (тыс.руб.)(ВУЗ)

Наименование предметных статей расходов		Факт. поступления	Факт. расходы
Оплата труда государственных служащих	211	95512.2	94701.2
Прочие выплаты	212	1545.7	1253.6
Начисления на оплату труда	213	16756.2	16689.6
Услуги связи	221	3208.5	2976.5
Транспортные услуги	222	2420.8	2027.9
Коммунальных услуги	223	15778.2	9305.9
Арендная плата за пользование имуществом	224	1038.4	1035.6
Услуги по содержанию имущества	225	4406.1	3066.7
Прочие услуги	226	24879.7	21647.5
Пособия по социальной помощи населению	262	616.8	516.0
Прочие расходы (стипендия, налоги)	290	14748.6	10031.8
Увеличение стоимости основных фондов (в т.ч. строительство)	310	3602.8	2767.2
Увеличение стоимости материальных запасов	340	13757.9	12239.9
<b>Итого расходов</b>	<b>800</b>	<b>198271.9</b>	<b>178259.4</b>



## Задачи на 2010 год

1. Подготовка материалов и подача заявки на участие в конкурсе на статус национального исследовательского университета
2. 100% выполнение плана приема абитуриентов на 1 курс
  - 2.1 Профориентационная работа в рамках Новгородской области и соседних регионах
  - 2.2. Реальная оценка возможности выполнения контрольных цифр приема на некоторые проблемные специальности и направления
  - 2.3. Увеличение контингента иностранных студентов
3. Введение актуальных для текущего периода и ближайшего будущего специализаций
4. Осуществление мероприятий, связанных с переходом на уровневую подготовку в системе ВПО

## Задачи на 2010 год

5. Развитие системы последипломного и дополнительного образования
6. Выполнение комплекса мер по реализации кадровой политики университета (эффективность аспирантуры, докторантуры, работа зав. кафедрами с выпускниками и молодыми специалистами)
7. Поддержка научных исследований, активизация участия кафедр в объявляемых научных проектах
8. Укрепление материальной базы НовГУ. Ввод в действие химико-экологического корпуса
9. Реализация мер, направленных на обеспечение пожарной безопасности, безопасности сотрудникам и обучающимся, сохранение и укрепление их здоровья

# Показатели государственной аккредитации НовГУ

	Показатель	Норма	Знач. показат.
1	Число укрупненных групп ООП	7	18
2	Число отраслей науки по специальностям аспирантуры	5	14
3	Число аспирантов на 100 студ. приведенного контингента	4.0	3.7
4	Процент аспирантов, защитившихся в срок (от числа поступивших)	25.0	28.03
5	Среднегод. контингент обуч. по ОП профпере-подготовки и (или) ПК (чел)	50.0	199.86
6	Число отраслей науки, в рамках которых выполняются НИР	5	13
7	Среднегод. объем финансирования НИР за пять лет (тыс.руб.)	10000.0	80726.4
8	Среднегодовой объем НИР на ед. НПП за 5 лет (тыс. руб.)	18	87.59
9	Среднегод. колич. мо-нографий на 100 осн. шт. препод. с уч. ст. и(или) уч. зв., за 5 лет	2.0	11.3
10	Процент уч.дисц. ООП, обеспеч. учебно-метод. комплексами	100.0	100.0
11	Процент ППС с уч.ст. и (или) уч. зв.	60.0	70.0
12	Процент д. н. и (или) профессоров	10.0	15.4
13	Процент ППС, работ. в вузе на шт. основе	50.0	80.4
14	Среднегод. число защит диссерт.на 100 человек НПП за 5 лет	3.0	7.1

