

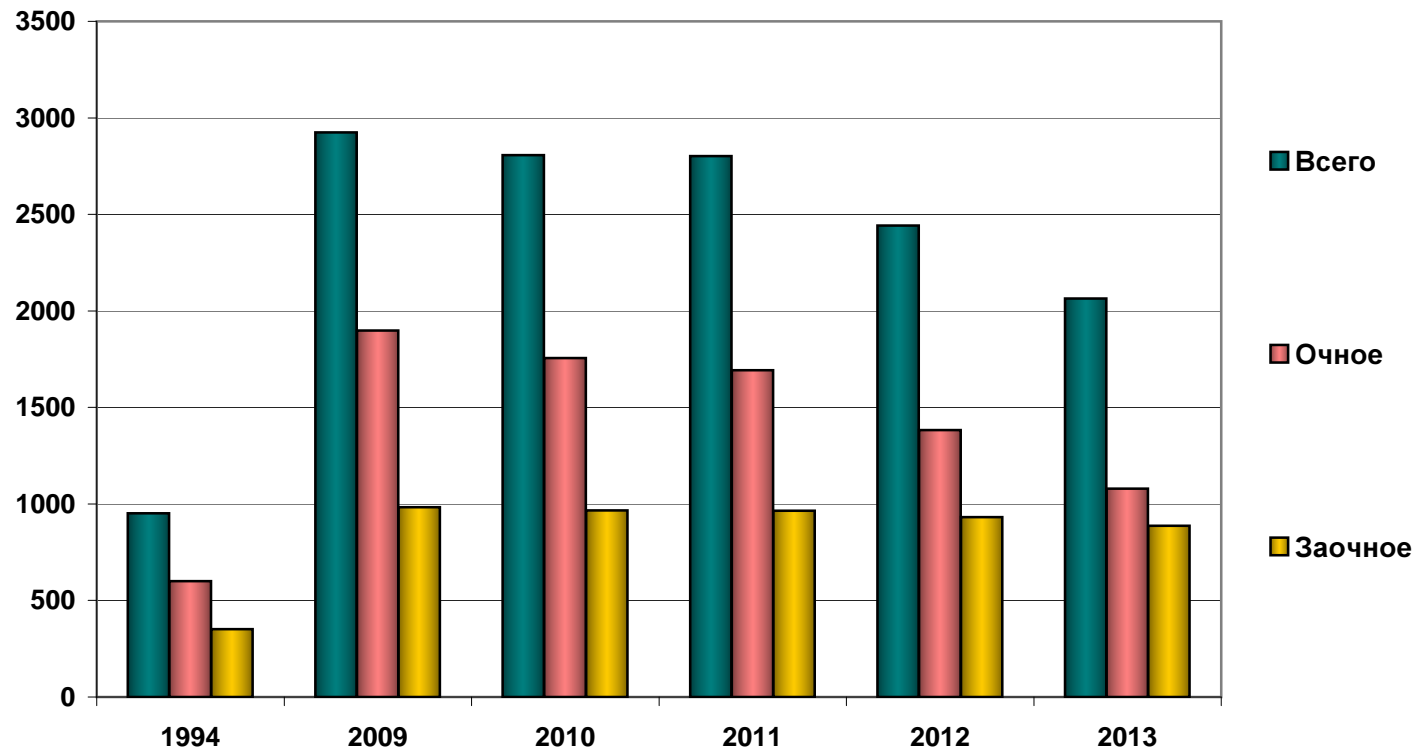
Отчет о деятельности НовГУ в 2013 году

Новгородский государственный университет имени Ярослава Мудрого

**Вебер Виктор Робертович,
ректор НовГУ**

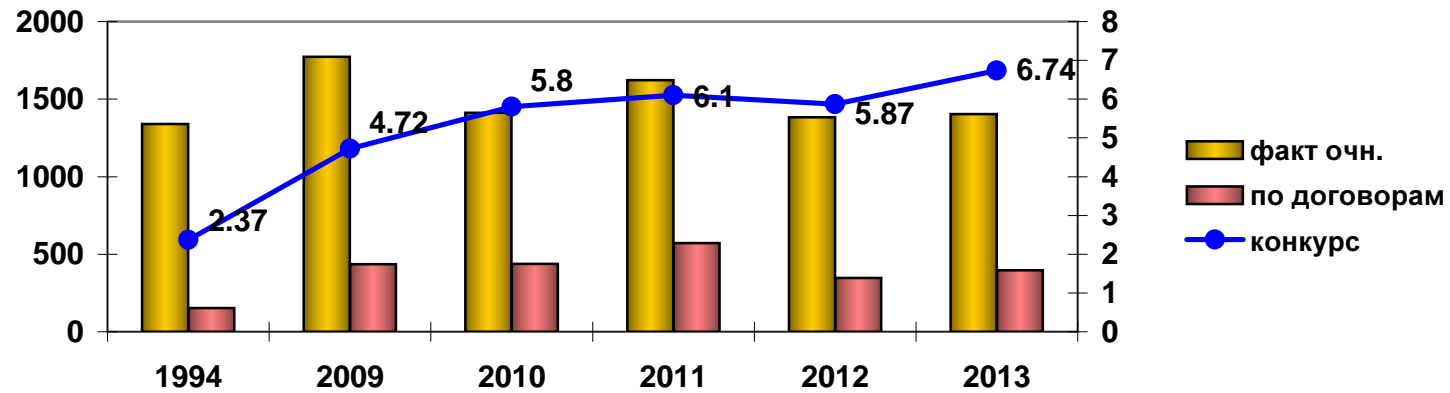
Выпуск специалистов с высшим образованием

Год	Всего	Очное обучение	Вечернее обучение	Заочное обучение	Экстернат
1994	951	600	-	351	
2009	2924	1898	42	984	
2010	2807	1756	45	966	40
2011	2802	1693	42	965	102
2012	2443	1382	31	932	98
2013	2065	1080	29	887	69

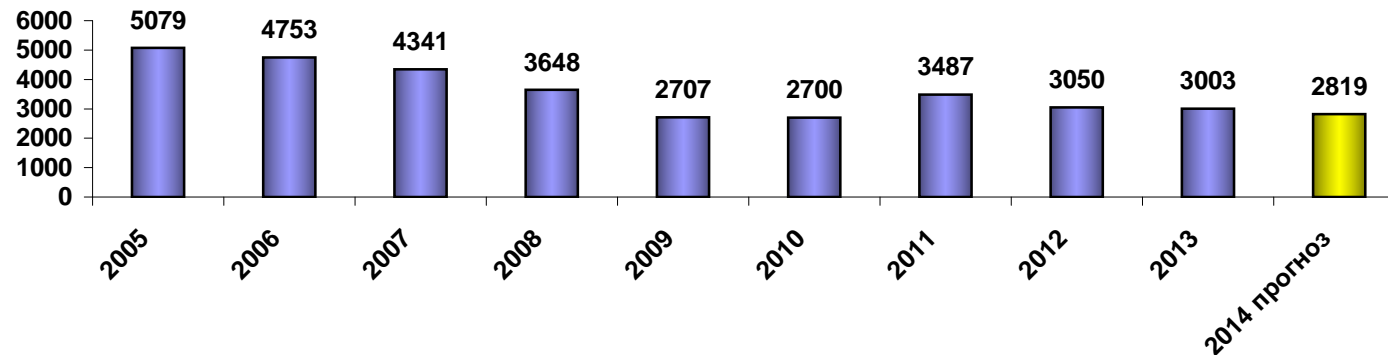


Прием на 1-й курс и конкурс поступающих в НовГУ по программам ВО

Год	Всего чел.	Очное обучение				Веч.	Заочное обучение			
		план	факт	из них по договорам	конкурс		план	факт	из них по договорам	конкурс
1994	1804	1130	1339	153	2.37	-	360	465	25	1.46
2009	2915	1329	1772	436	4.72	41	183	1102	925	6.14
2010	2423	958	1411	438	5.8	34	158	978	830	3.6
2011	2292	1038	1622	572	6.1	28	129	642	513	7.4
2012	2076	1035	1382	347	5.87	9	40	685	645	2.85
2013	2275	1008	1404	396	6.74	22	35	849	814	2.85



Выпуск общеобразовательных учреждений области

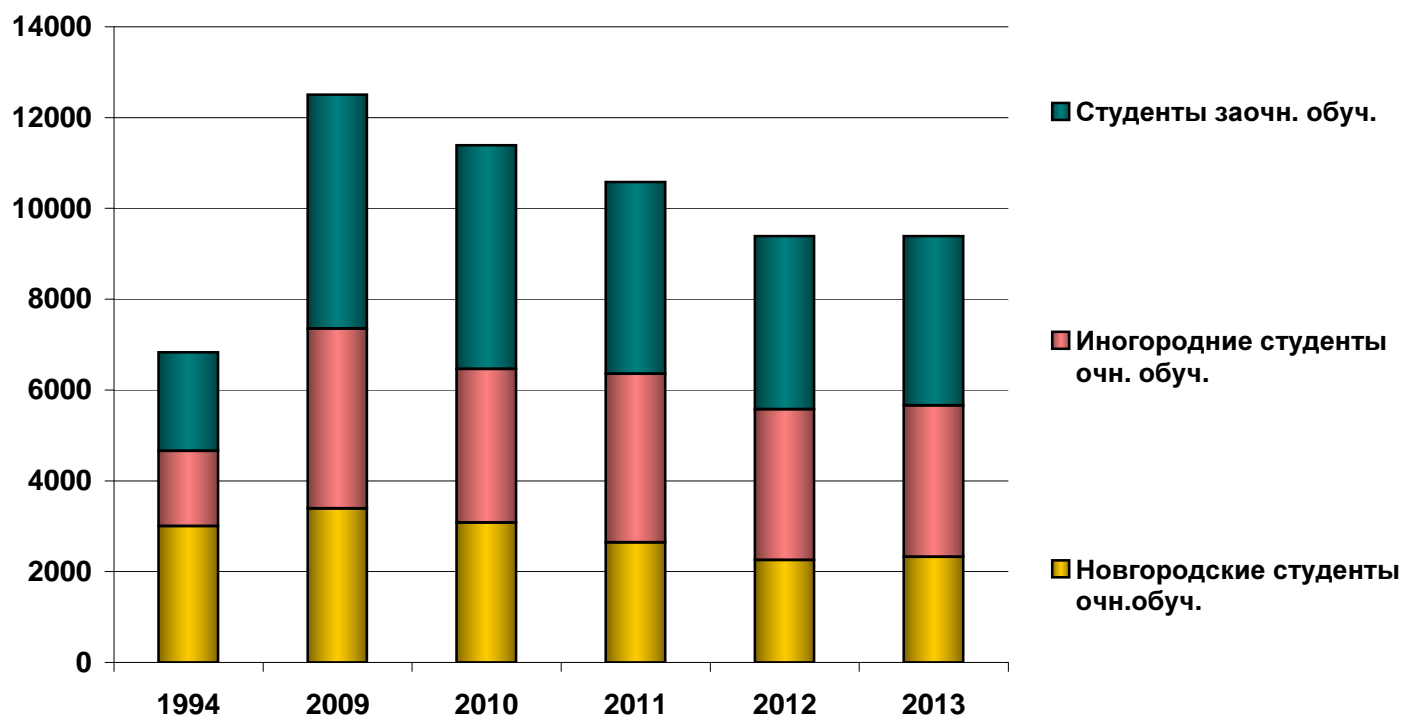


Вклад районов Новгородской области в прием студентов 2013г.

Район	Выпуск	Прием	%
Батецкий	30	9	30,0
Валдайский	99	20	20,2
Волотовский	12	5	41,6
Демянский	60	21	35,0
Крестецкий	50	11	22,0
Любытинский	39	9	23,0
Маловишерский	87	9	10,3
Маревский	28	5	17,8
Мошенской	35	12	34,3
Новгородский	98	23	23,4
Окуловский	114	16	14,0
Парфинский	54	15	27,8
Пестовский	91	12	13,2
Поддорский	22	4	18,2
Солецкий	59	14	23,7
Хвойнинский	87	16	18,4
Холмский	32	14	43,7
Чудовский	96	10	10,4
Шимский	33	11	33,3
г.Боровичи и район	278	43	15,4
г.Старая Русса	283	50	17,6
Великий Новгород	1096	361	32,9
Всего по области	2792	690	24,7

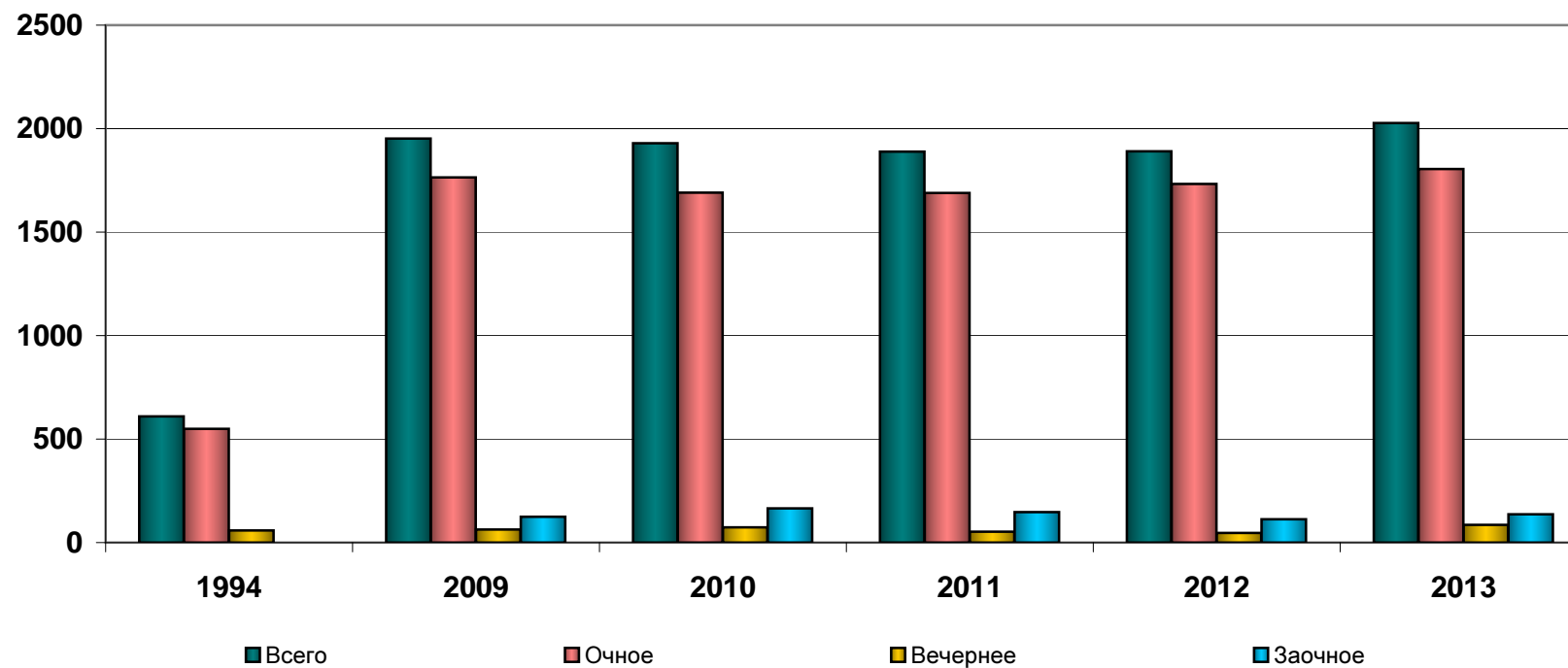
Контингент студентов, обучающихся по программам высшего образования (с филиалами)

Год	Всего	Очное обучение		Заочное обучение
		Всего	В т.ч. иногородних	
1994	6834	4660	1657	2174
2009	12507	7354	3963	5153
2010	11393	6463	3381	4930
2011	10584	6355	3711	4229
2012	9393	5578	3319	3815
2013	9391	5660	3335	3731



Контингент студентов колледжей

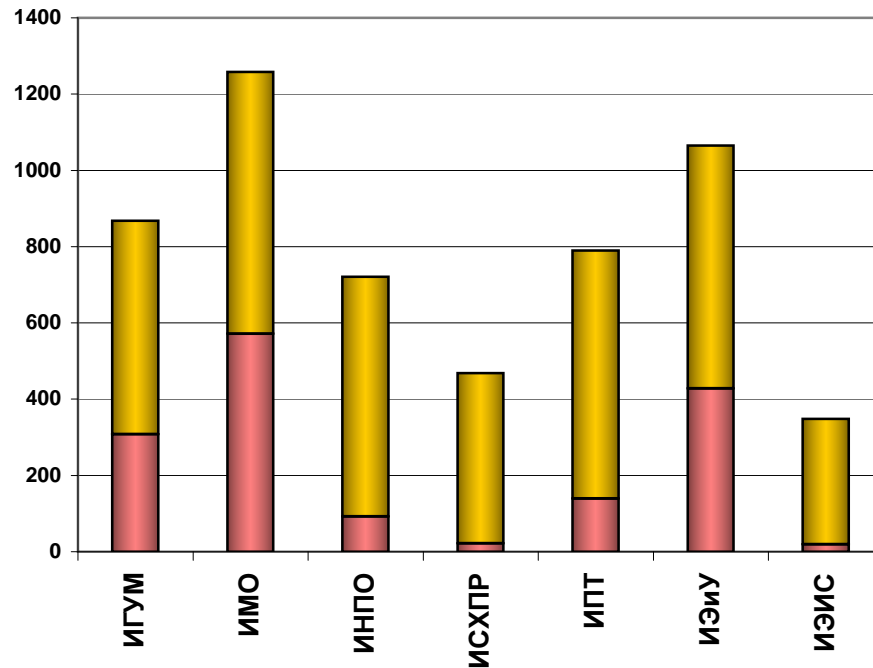
	1994	2009	2010	2011	2012	2013
Всего	609	1952	1930	1889	1891	2027
Очное	550	1764	1691	1689	1732	1805
Вечернее	59	63	74	53	47	86
Заочное		125	165	147	112	136



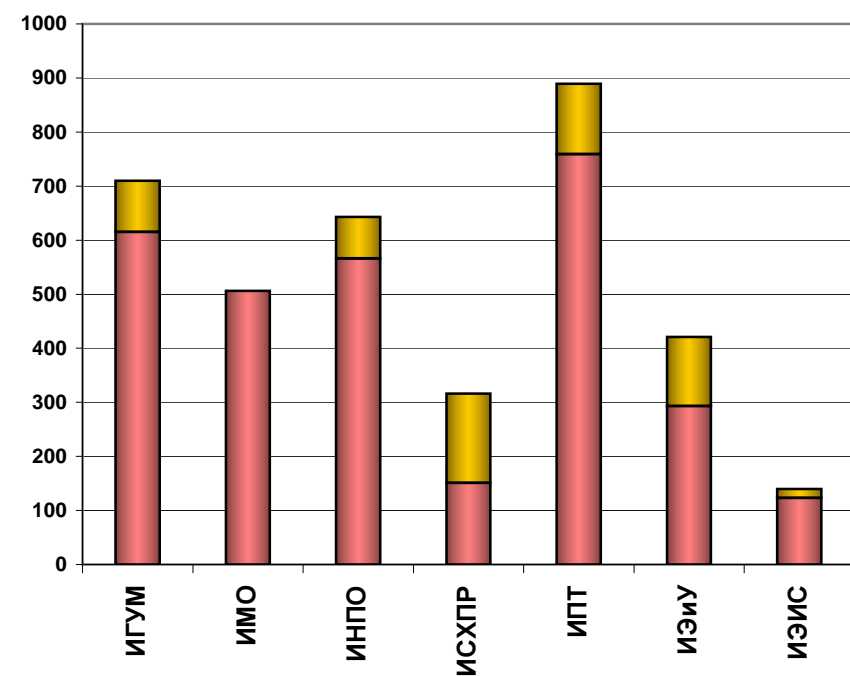
Контингент студентов в 2013 году (без филиалов)

Учебное подразделение	Очное обучение	В том числе очное платное	Заочное	В том числе заочное платное	Очно-заочное (вечернее)	В том числе платное
ИГУМ	868	308	710	615	41	41
ИМО	1258	572	506	506		
ИНПО	721	92	643	566		
ИСХПР	468	22	316	151		
ИПТ	790	139	889	759	62	62
ИЭиУ	1065	428	421	293		
ИЭИС	348	19	140	123		
Всего по НовГУ	5518	1580	3625	3013	103	103

Очное образование

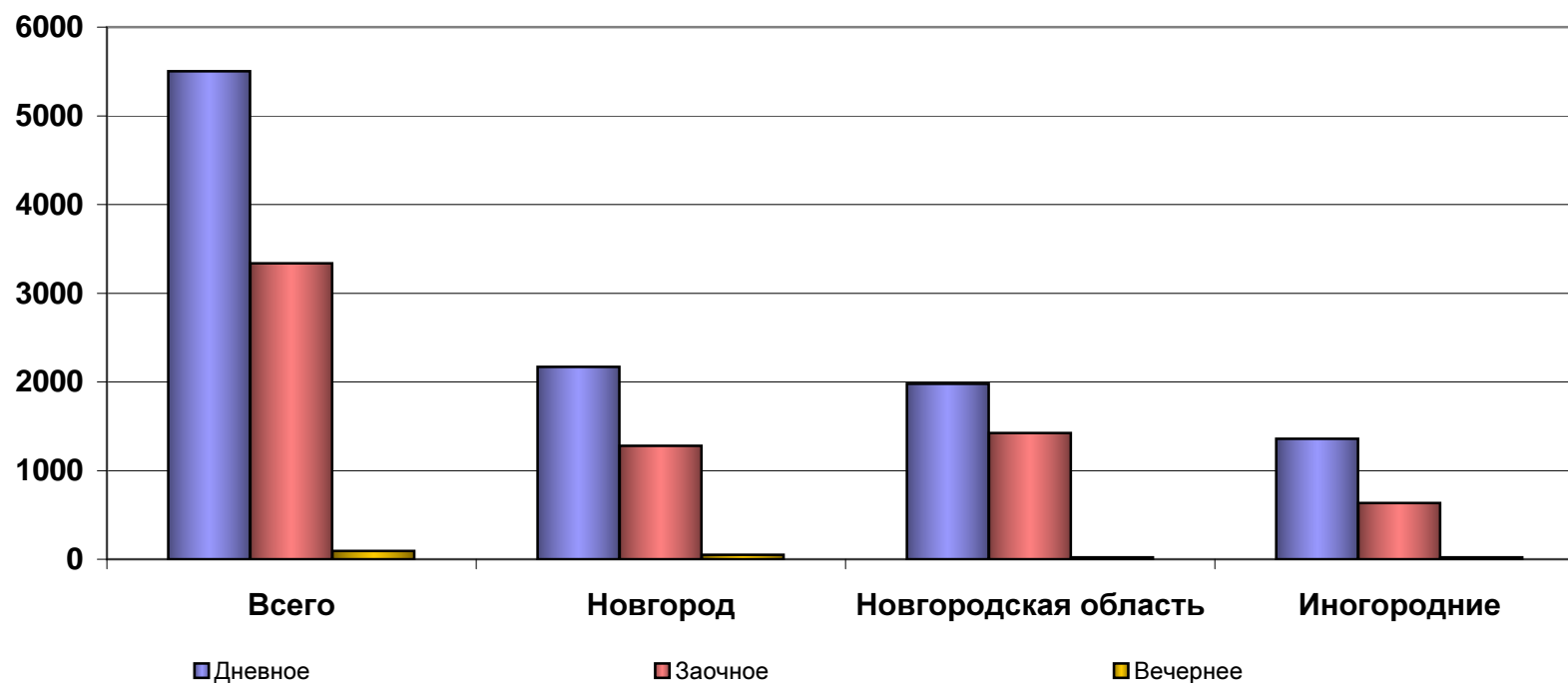


Заочное образование



Географическое распределение студентов (на 11.02.2014)

	Всего	Новгород	Новгородская область	Иногородние
Дневное	5504	2169	1977	1358
Заочное	3338	1281	1423	634
Вечернее	95	51	21	23
Итого	8937	3501	3421	2015



В НовГУ обучаются студенты из 73 регионов РФ

Направления и специальности ВПО (2013г.)

Ступень подготовки по ГОС2	Количество программ по лицензии	Количество программ реализуемых
- бакалавриат	22	12
- специалист	65	55
- магистратура	13	-

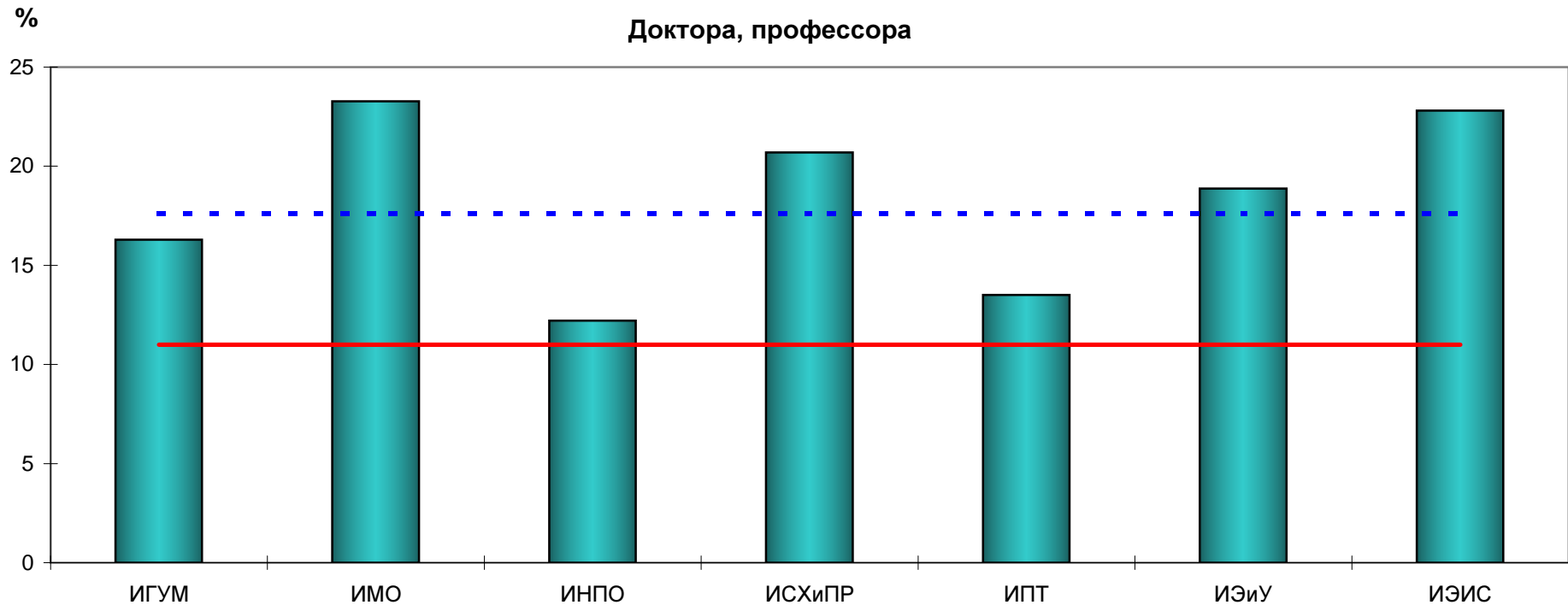
Уровень подготовки по ФГОС	Количество программ по лицензии	Количество программ реализуемых
- бакалавриат	43	41
- магистратура	17	15
- специалист	4	4

Уровни подготовки



Численность ППС по основным структурным подразделениям в 2013 году

Учебное подразделение	Всего ППС		Доктора наук			Кандидаты наук			Всего с уч. степ. и званиями			
	штат	внешн. совм.	штат	внешн. совм.	%	штат	внешн. совм.	%	штат	внешн. совм.	%	% к 2012
ИГУМ	164	14	24	5	16.3	91	9	56.2	115	14	72.5	97.3
ИМО	90	99	28	16	23.3	38	28	34.9	66	44	58.2	102.3
ИНПО	110	21	9	7	12.2	67	10	58.8	76	17	71.0	103.3
ИСХиПР	78	9	17	1	20.7	48	6	62.1	65	7	82.8	99.8
ИПТ	95	16	9	6	13.5	48	2	45.0	57	8	58.6	102.3
ИЭиУ	94	12	16	4	18.9	60	5	61.3	76	9	80.2	106.4
ИЭИС	104	10	25	1	22.8	53	6	51.8	78	7	74.6	102.2
Прочие кафедры	42	8	0	2	4.0	14	1	30.0	14	3	34.0	104.9
Всего по НовГУ	777	189	128	42	17.6	419	67	50.3	547	109	67.9	100.9



Защита диссертаций в 2013 году

Защиты докторских диссертаций в ДС НовГУ:

- Докторанты НовГУ: Фихтнер О.А., Говорушина Т.К.
- Соискатели НовГУ: Костюк Н.В., Лях Ю.А., Петряков П.А. (сотрудник)

Защиты докторских диссертаций сотрудниками НовГУ в других ДС:

- Докторанты НовГУ: Михайлов Д.В., Эльдиева Т.М.
- Сотрудники НовГУ: Абдушаева Я.М., Глущенко В.В., Севастьянова Н.Н.

Итого защищено 10 докторских диссертаций: докторантами НовГУ – 4; соискателями НовГУ – 2; сотрудниками НовГУ – 4

Защиты кандидатских диссертаций в ДС НовГУ:

Всего – 34 чел., из них:

- Аспиранты НовГУ – 20 чел.
- Соискатели НовГУ – 14 чел.

Защита кандидатских диссертаций аспирантами НовГУ в других ДС:

15 чел. (из них сотрудников НовГУ – 10 чел)

Итого защищено кандидатских диссертаций аспирантами и сотрудниками НовГУ – 49

Лучшие научные руководители: Шерайзина Р.М. – 2 КД, 1 ДД; Певзнер М.Н. – 2КД, 1 ДД; Грекова Г.И. – 2ДД;
Иванов Е.В. – 2 КД; Хузин З.М. – 2 КД;

Эффективность работы Советов

Количество защит кандидатских и докторских диссертаций в Советах вуза

Совет	Год							
	2010		2011		2012		2013	
	канд	докт	канд	докт	канд	докт	канд	докт
Д 212.168.01 (ИЭУ)	1	0	0	0	4	2	13	1
Д 212.168.02 (ИНПО)	16	1	7	1	17	3	17	4
Д 212.168.04 (ИЭИС)	4	0	4	0	5	1	0	0
Д 212.168.05 (ИГУМ)	0	2	0	1	0	1	0	0
Д 212.168.06 (ИГУМ)	0	3	2	0	4	0	0	0
Д 212.168.07 (ИЭИС)	1	0	3	0	2	0	0	0
Д 212.168.08 (ИСХПР)	0	0	0	0	0	0	0	0
Д 212.168.09 (ИГУМ)	2	1	4	0	0	2	1	0
Д 212.168.10 (ИМО)	11	0	8	0	5	0	0	0
Д 212.168.11 (ИЭИС)	0	1	0	1	1	0	3	0
ИТОГО	35	8	28	3	38	9	34	5

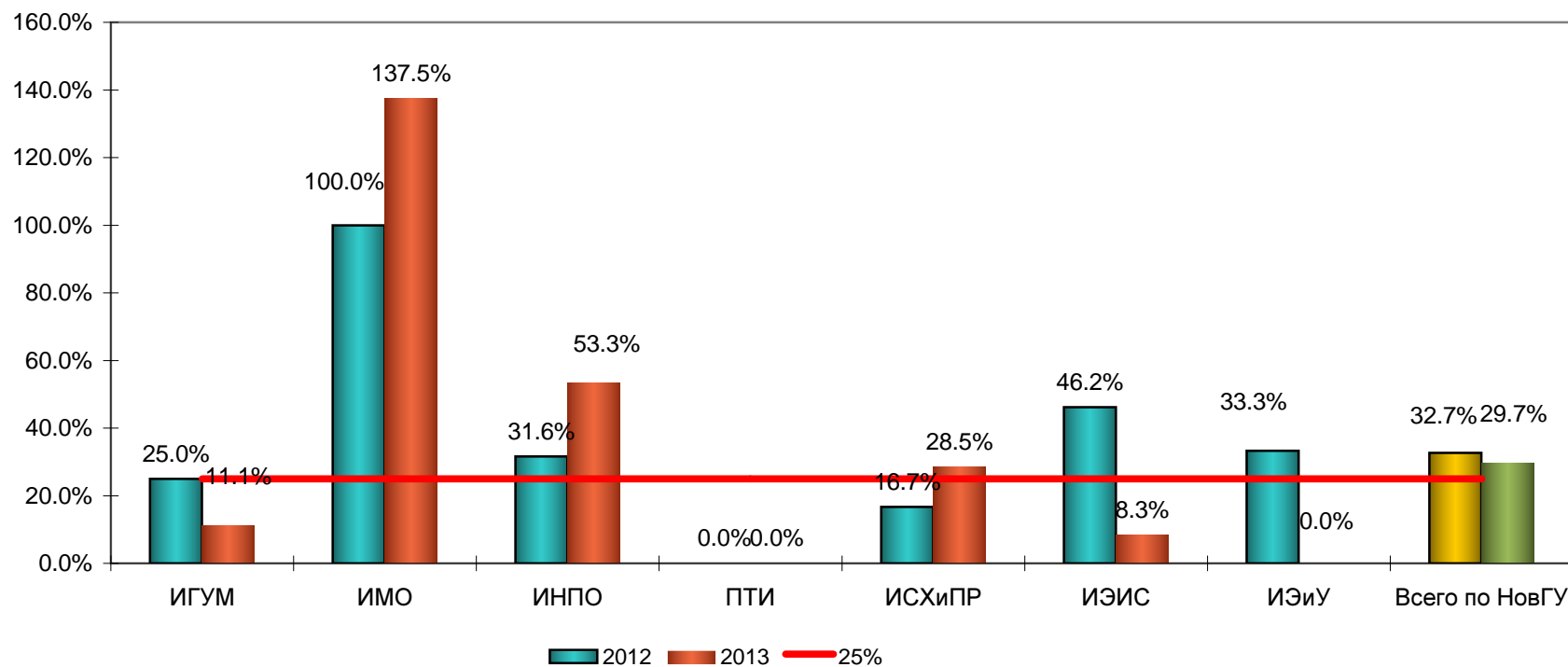
Число защит сотрудниками НовГУ:

Докторских диссертаций - 2

Кандидатских диссертаций - 16

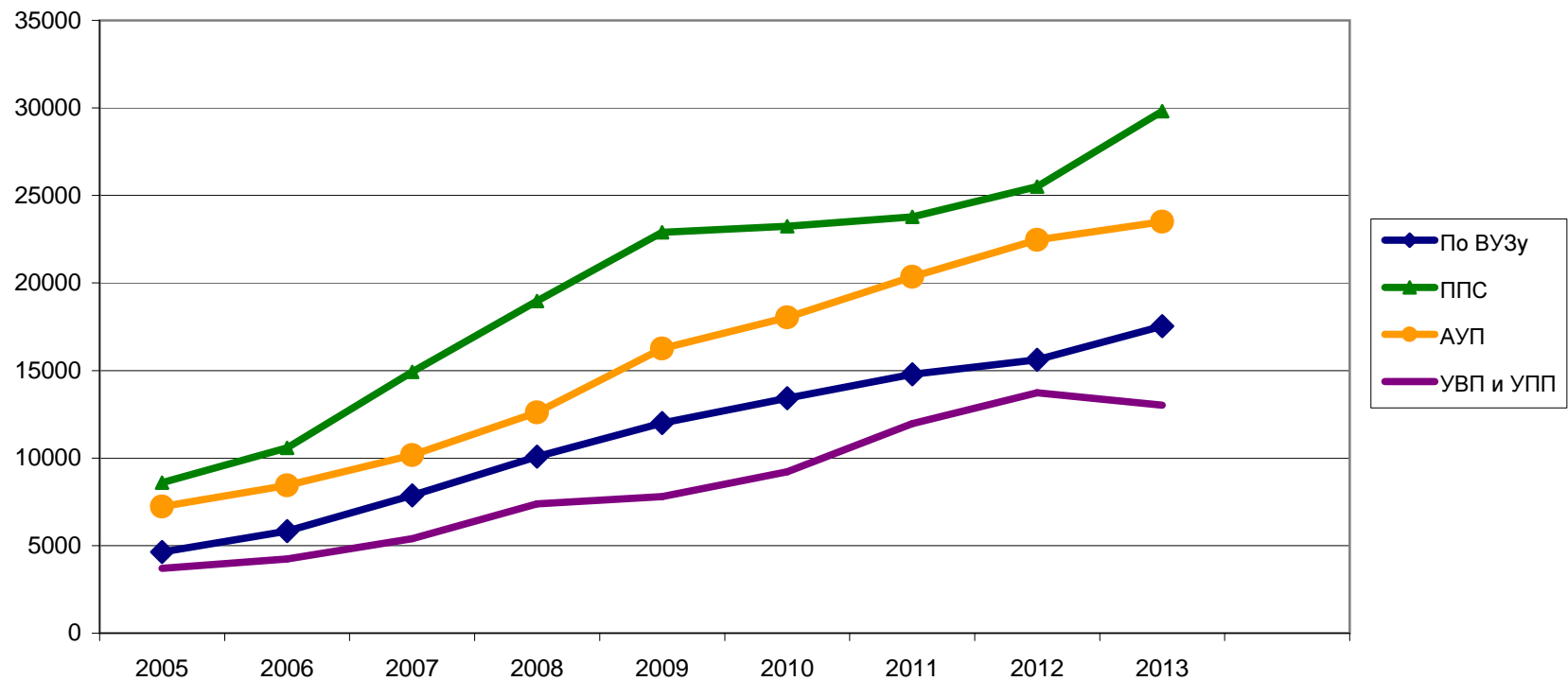
Эффективность аспирантуры по подразделениям ("по входу")

Учебное подразделение	Прием аспирантов		Закончили с защитой в срок (абс)		Закончили с защитой в срок (%)	
	2012	2013	2012	2013	2012	2013
ИГУМ	18	8	2	2	25.0%	11.1%
ИМО	8	2	11	3	100.0%	137.5%
ИНПО	15	8	8	5	31.6%	53.3%
ПТИ	6	3	0	0	0.0%	0.0%
ИСХиПР	7	2	2	1	16.7%	28.5%
ИЭС	24	11	2	1	46.2%	8.3%
ИЭиУ	6	7	0	3	33.3%	0.0%
Всего по НовГУ	84	41	25	15	32.7%	29.7%



Динамика изменения заработной платы по годам

	По ВУЗу	ППС	АУП	УВП и УПП
2004	4192	6834	5414	3434
2005	4635	8598	7226	3696
2006	5824	10581	8431	4232
2007	7875	14923	10172	5396
2008	10084	18975	12604	7388
2009	12006	22889	16256	7803
2010	13412	23236	18029	9215
2011	14782	23771	20345	11971
2012	15622	25500	22470	13729
2013	17537	29805	23500	13018



Признание заслуг сотрудников НовГУ в 2013 году

Почетная грамота Министерства образования и науки РФ	20
Почетное звание «Почетный работник высшего профессионального образования РФ»	7
Знак отличия "За заслуги перед Новгородской областью"	1
Знак "1150-летие зарождения Российской государственности"	1
Почетная грамота Администрации Новгородской области	4
Благодарность Губернатора Новгородской области	2
Благодарственное письмо Губернатора Новгородской области	21
Благодарственное письмо Председателя Новгородской обл. Думы	3
Почетная грамота Департамента образования, науки и молодежной политики Новгородской области	59
Благодарность руководителя Департамента образования, науки и молодежной политики	3
Благодарность мэра Великого Новгорода	1
Благодарственное письмо мэра Великого Новгорода	11
Почетная грамота Комитета по образованию Администрации Великого Новгорода	8
	141

ПРОВОДИМЫЕ МЕРОПРИЯТИЯ ДЛЯ РЕШЕНИЯ КАДРОВОЙ ПРОБЛЕМЫ НовГУ

**повышение заработной платы ППС (научные и
хоздоговорные темы, МИПы);**

предоставление жилья:

выделение комнат в общежитиях;

реконструкция помещений в общежитии №8;

строительство общежития для молодых специалистов;

оплата съемных квартир

строительство кооперативного дома;

Научная деятельность

В университете работают 23 научных школы, 8 из которых в 2013 году признаны ведущими научными школами НовГУ

В рамках раздела 2 Программы стратегического развития НовГУ выполнялось 10 научных и инновационных проектов общим объёмом госбюджетного финансирования 45.4 млн.руб.

Руководителями проектов были:

Макаров В.А.
Торопова Е.В.
Бичурин М.И.
Селезнев Б.И.
Быстров Н.Е.

Панов Е.Ю.
Колногоров А.В.
Вебер В.Р.
Бердичевский Е.Г.

В рамках ФЦП "Кадры" в 2013 году выполнялось 9 НИР общим объемом 8.2 млн.руб.

Руководителями проектов были:

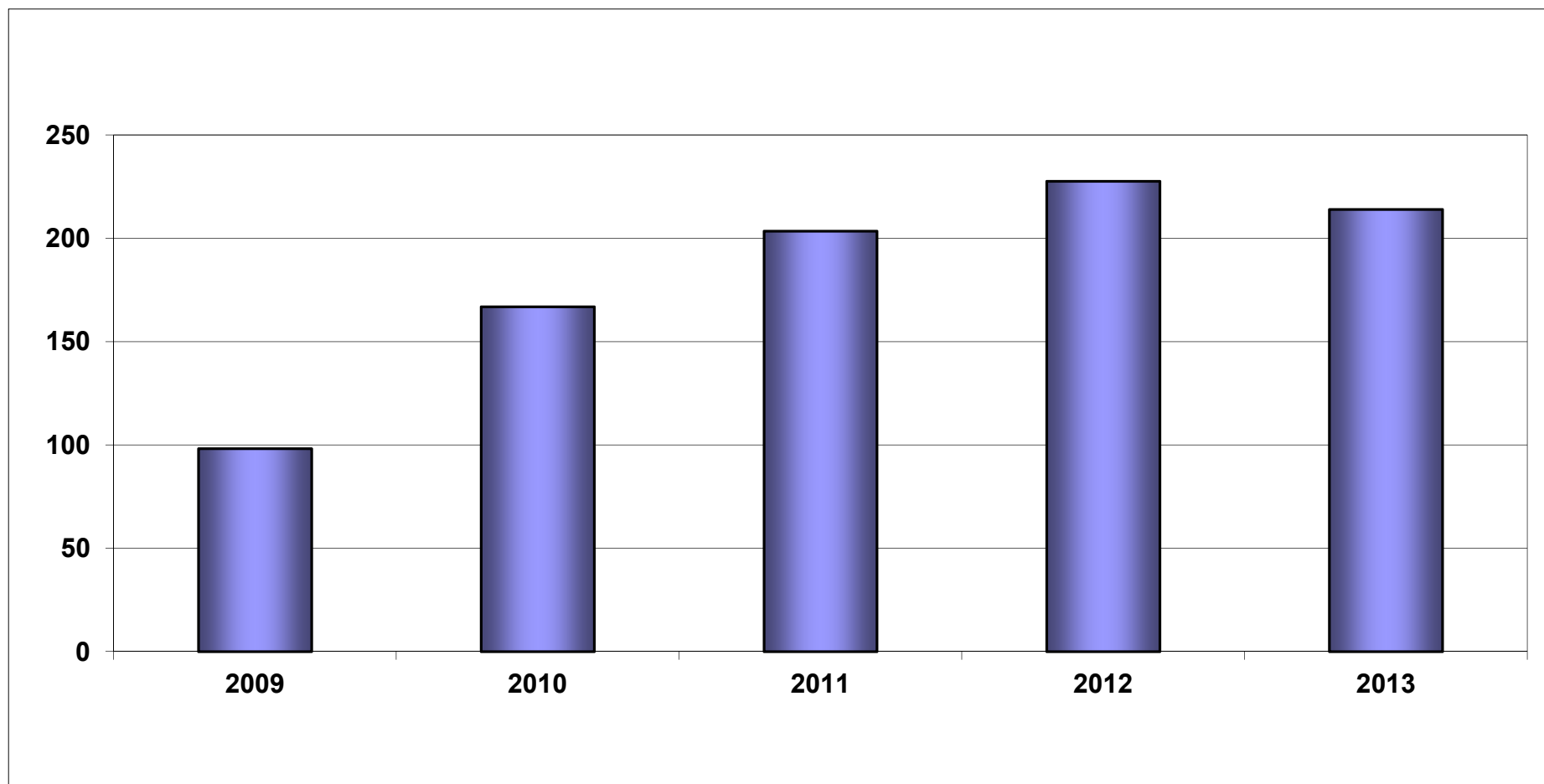
Бичурин М.И.
Петров В.М.
Петров Р.В.
Шмелёва Т.В.

Григорьева М.В.
Кириллова Е.Н.
Шерайзина Р.М.
Осипов А.М.

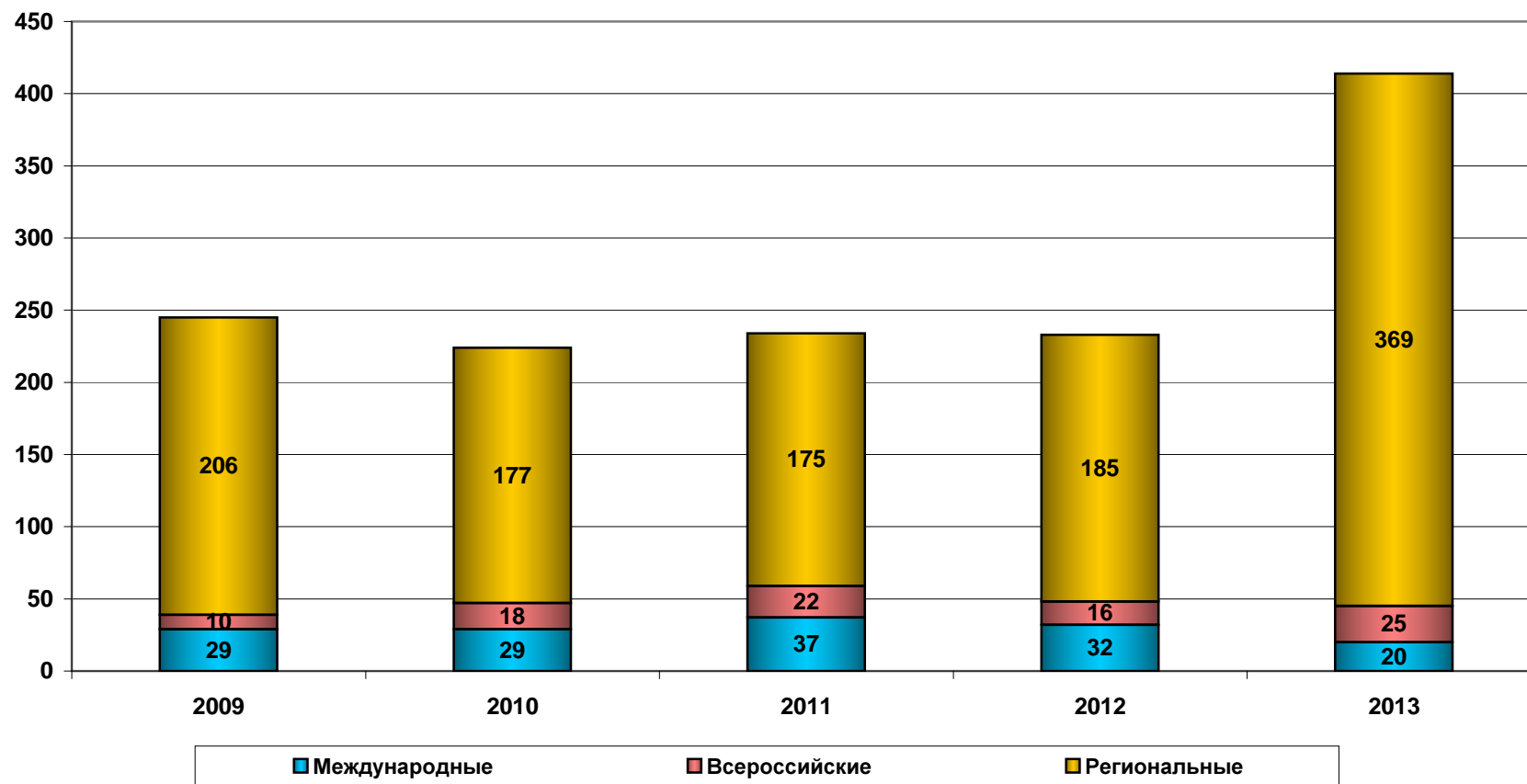
Объем услуг оказанных учебно-научно-инновационным комплексом НовГУ (млн.руб.)

2009	2010	2011	2012	2013
98,2	166,9	203,5	227,7	214,1

2013/2012
94,0%

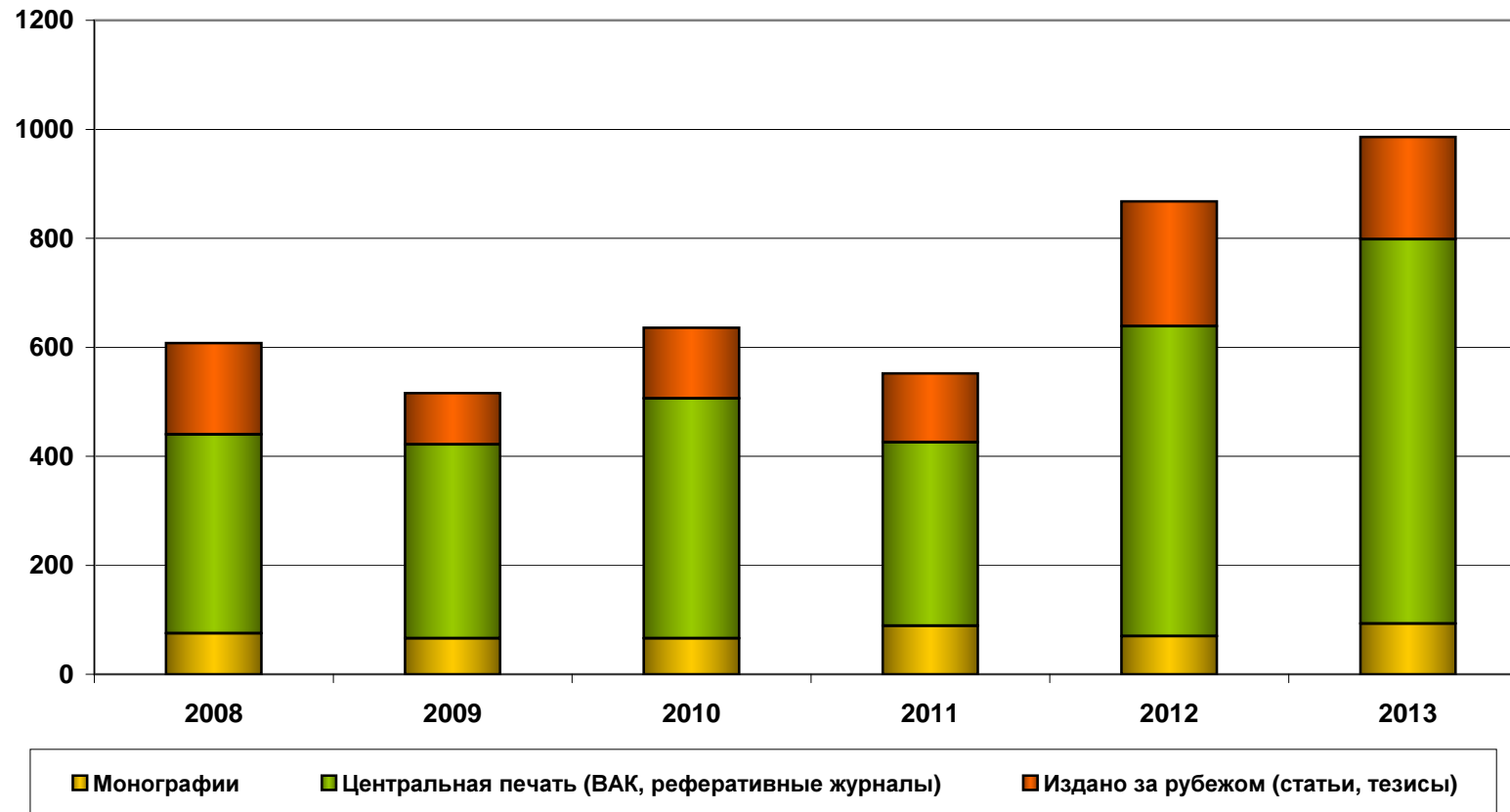


Конференции на базе НовГУ



Публикации ученых НовГУ

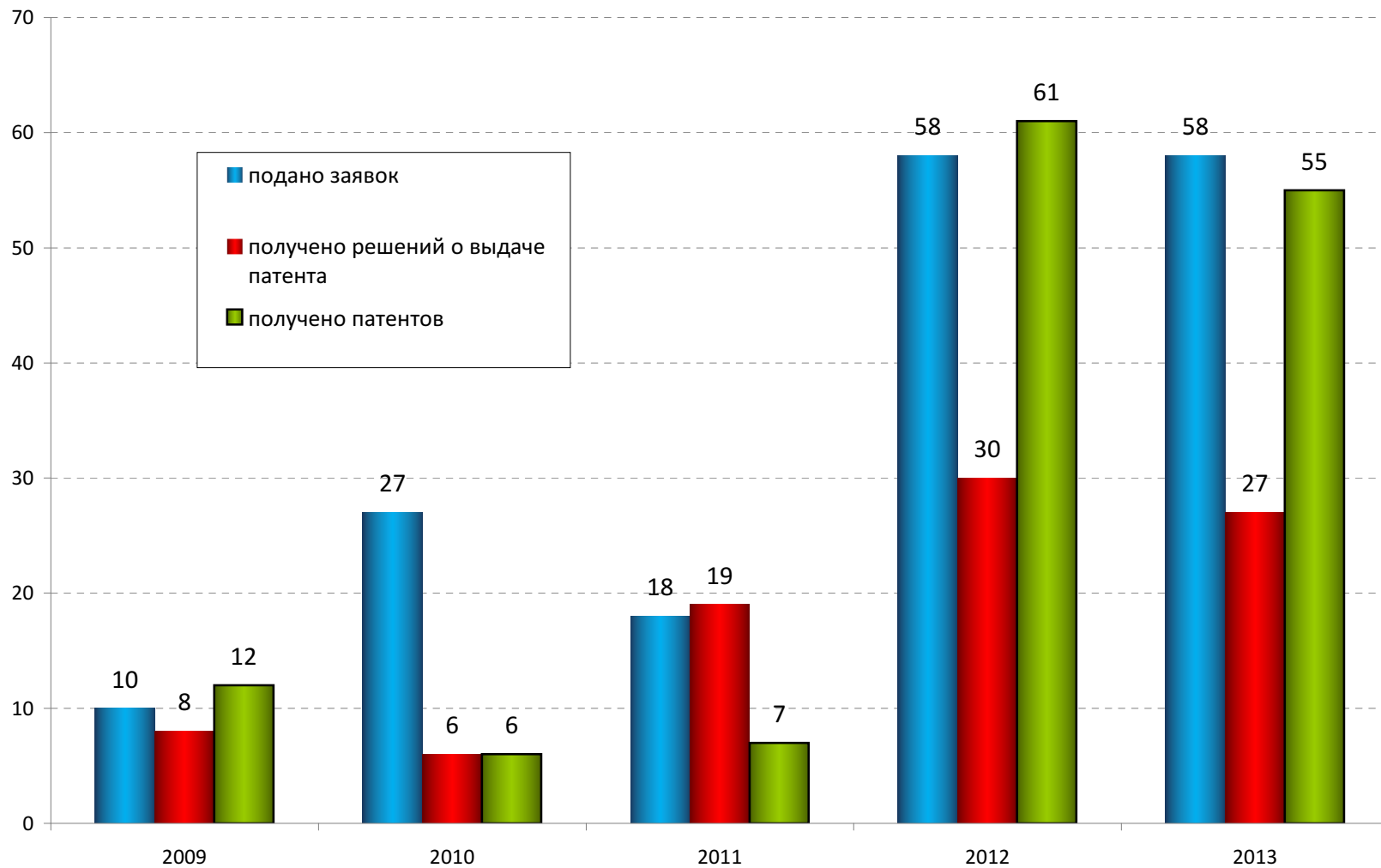
Вид публикации	2008	2009	2010	2011	2012	2013
Монографии	75	66	66	89	70	93
Центральная печать (ВАК, реферативные журналы)	365	356	440	337	569	705
Издано за рубежом (статьи, тезисы)	168	94	130	126	229	188



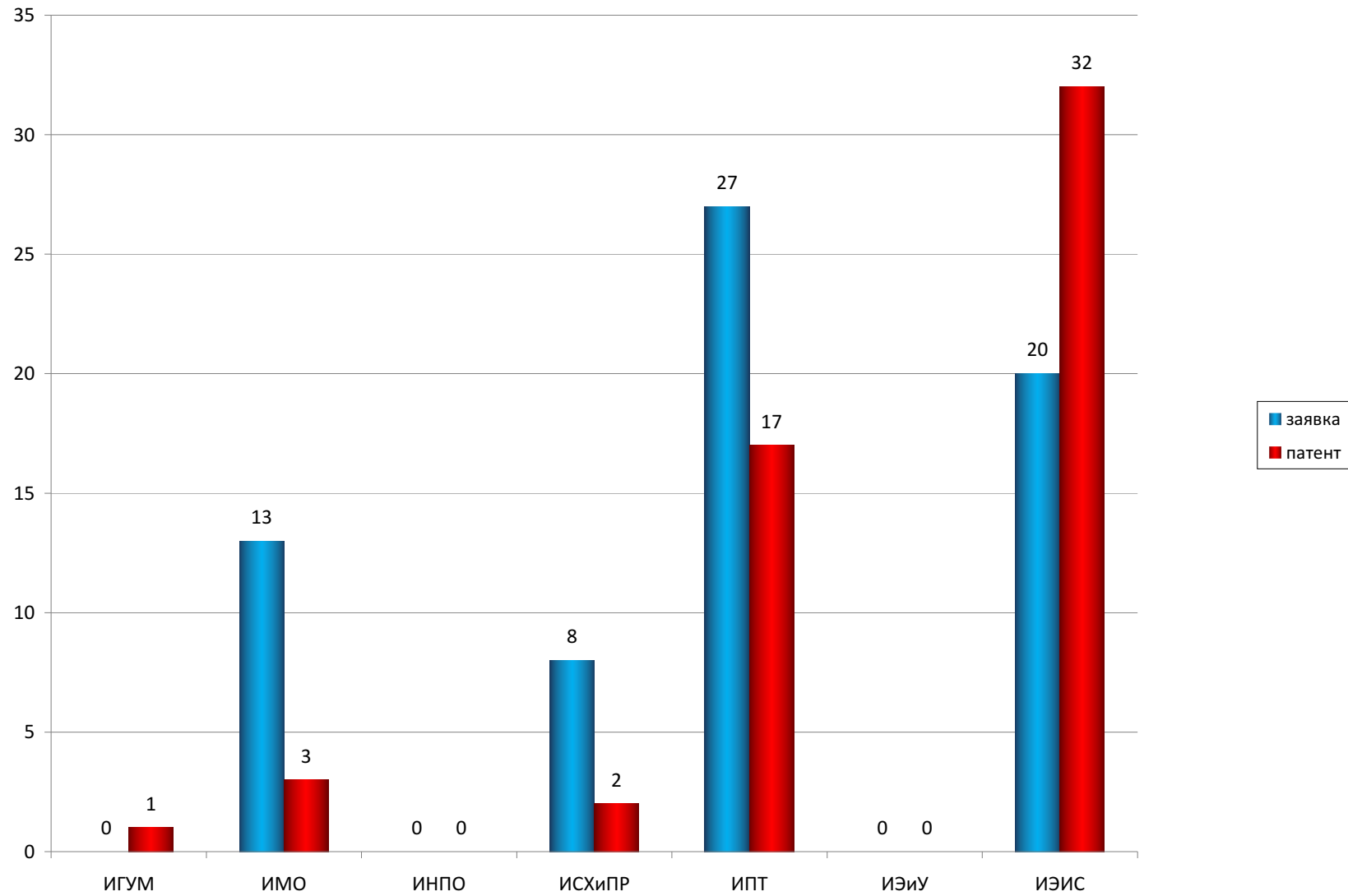
Динамика публикаций научных статей и тезисов по институтам

Институт	Количество публикаций: центральная печать / за рубежом / сборники / всего	
	2012	2013
ИГУМ	100 / 49 / 328 / 477	164 / 51 / 303 / 518
ИМО	207 / 43 / 319 / 569	171 / 28 / 296 / 588
ИНПО	74 / 20 / 276 / 370	83 / 25 / 190 / 298
ПТИ	36 / 13 / 138 / 187	51 / 13 / 67 / 131
ИСХиПР	59 / 19 / 223 / 301	53 / 13 / 86 / 152
ИЭС	90 / 31 / 120 / 241	74 / 17 / 154 / 245
ИЭиУ	54 / 3 / 234 / 291	54 / 3 / 234 / 291

Изобретательская деятельность



Изобретательская деятельность по институтам



Информатизация в НовГУ



Более 5 тысяч компьютеров и мобильных устройств, вычислительный кластер, офисное оборудование подключены к общей сети и имеют свободный выход в Интернет по высокоскоростному каналу 1000Мб.

Интернет портал

The screenshot shows the main page of the Novosibirsk State University website. At the top, there is a navigation bar with links for 'Официально', 'Структура', 'Учеба', 'Наука', 'Международная деятельность', 'Абитуриент', and 'Ады'. Below this is a large banner image of students in a classroom. To the right of the banner is a 'Новости' (News) section with several articles. Below the news is a 'Проекты' (Projects) section with a list of various initiatives. Further down are sections for 'Объявления' (Announcements), 'Совместная работа' (Collaboration), 'Видео' (Video), and 'Про зуму' (About Zoom).

Единая точка доступа ко всем существующим базам данных и информационным системам осуществляется через университетский портал www.novsu.ru.

This screenshot shows a more detailed view of the website, likely a page for a specific department or program. It features a 'Из раздела' (From the section) sidebar with a list of links. The main content area is titled 'Общие сведения' (General information) and contains a large image of a building. Below the image is a section for 'Образовательные услуги' (Educational services) with a list of bullet points. The page also includes a 'Рекламы' (Advertisements) section at the bottom.

Современные образовательные технологии

В НовГУ развернуты современные технологические платформы поддержки ДО в соответствии с международными стандартами на базе системы Moodle:

moodle.novsu.ru

e-learning.novsu.ru

distance.novsu.ru



Вы зашли под именем Дмитрий Бобров (Выход)
Русский (ru)

Центр дистанционного обучения НовГУ

Каталог электронных учебных курсов. Современная образовательная среда. Качество и доступность.

В начало

Меню сайта

- Приветствие Ректора
- О Центре
- Карта курсов
- Преподаватели
- Технические требования
- Объявления и новости
- Справочник Moodle 2.0
- Контакты

Настройки

- Настройки моего профиля

Календарь

Январь 2014

Пн	Вт	Ср	Чт	Пт	Сб	Вс
		1	2	3	4	5
6	7	8	9	10	11	12
13	14	15	16	17	18	19
20	21	22	23	24	25	26
27	28	29	30	31		

Обмен сообщениями

Нет новых сообщений

Новгородский государственный университет имени Ярослава Мудрого предлагает качественное обучение по широкому набору специальностей, многие из которых теперь доступны и в дистанционной форме.

Наши дистанционные учебные курсы созданы на базе одной из самых лучших систем поддержки ДО – Moodle, что позволяет использовать для обучения все преимущества новейших технологий.

- обучение не привязано к месту и времени, гибкий учебный график,
- круглосуточный он-лайн доступ ко всем учебным материалам,
- постоянная обратная связь с преподавателем (e-mail, SMS, блоги, форумы, видеоконференцсвязь).

Все наши программы имеют необходимые лицензии и при успешном окончании обучения выдаются официальные документы.

Направления обучения:

- Магистерская программа "Финансовый менеджмент"
- Курсы дополнительного образования
 - Фармация (повышение квалификации и переподготовка)
 - Охрана труда
 - Управление финансовой деятельностью предприятия
 - Строительство (БС-ОСР, БС-01, БС-02, БС-03, БС-04, БС-05, БС-06, БС-09, БС-15, БС-16)

Контакты

e-mail: e-learning@novsu.ru
Тел./факс: (816-2) 730-760
Адрес: Великий Новгород, Б. Санкт-Петербургская, 41, ауд. 1100

Новости

Мальши детского сада №18 побывали в НовГУ на волшебном представлении «Три! Здравствуйте!»

В событиях по случаю 70-ой годовщины освобождения Новгорода приняли участие представители НовГУ

Студенты НовГУ покажут воспитанникам детского сада №18 сказочное представление в рамках благотворительной акции

Студенты Политехнического колледжа – лауреаты Российской межрегиональной олимпиады по учебным предметам

День открытых дверей прошёл в Институте непрерывного педагогического образования

Объем закупок средств ИКТ в 2013 году

- Кол-во компьютеров и ноутбуков – 135 шт.
- Кол-во мультимедиа комплектов – 23 шт.
- Кол-во офисного оборудования (принтеры, МФУ, копиры, сканеры) – 25 шт.
- Серверное и телекоммуникационное оборудование на сумму порядка 2 млн..руб.
- *Всего оборудования на сумму порядка 9 млн. руб.*
- Расходные материалы на сумму – 2 млн..

Общий бюджет на информатизацию -17.5 млн.руб.

Индикаторы информатизации

Индикаторы	Базовое значение 2011 г.	План 2013 г.	Факт 2013 г.	Конечное значение (2016 г.)
Индикатор 11. Комплексная оценка состояния развития информационно-телекоммуникационной инфраструктуры. %	75	80	82	98
Индикатор 12. Увеличение суммарной пропускной способности корпоративной сети (ядро и уровень распределения). Гб/портов	225/ 900	275/ 1150	280/ 1170	500/ 2000
Индикатор 13. Увеличение суммарной вычислительной производительности университетских серверов. %	100	120	150	200
Индикатор 14. Увеличение суммарного объема систем хранения данных. %	100	200	230	1000

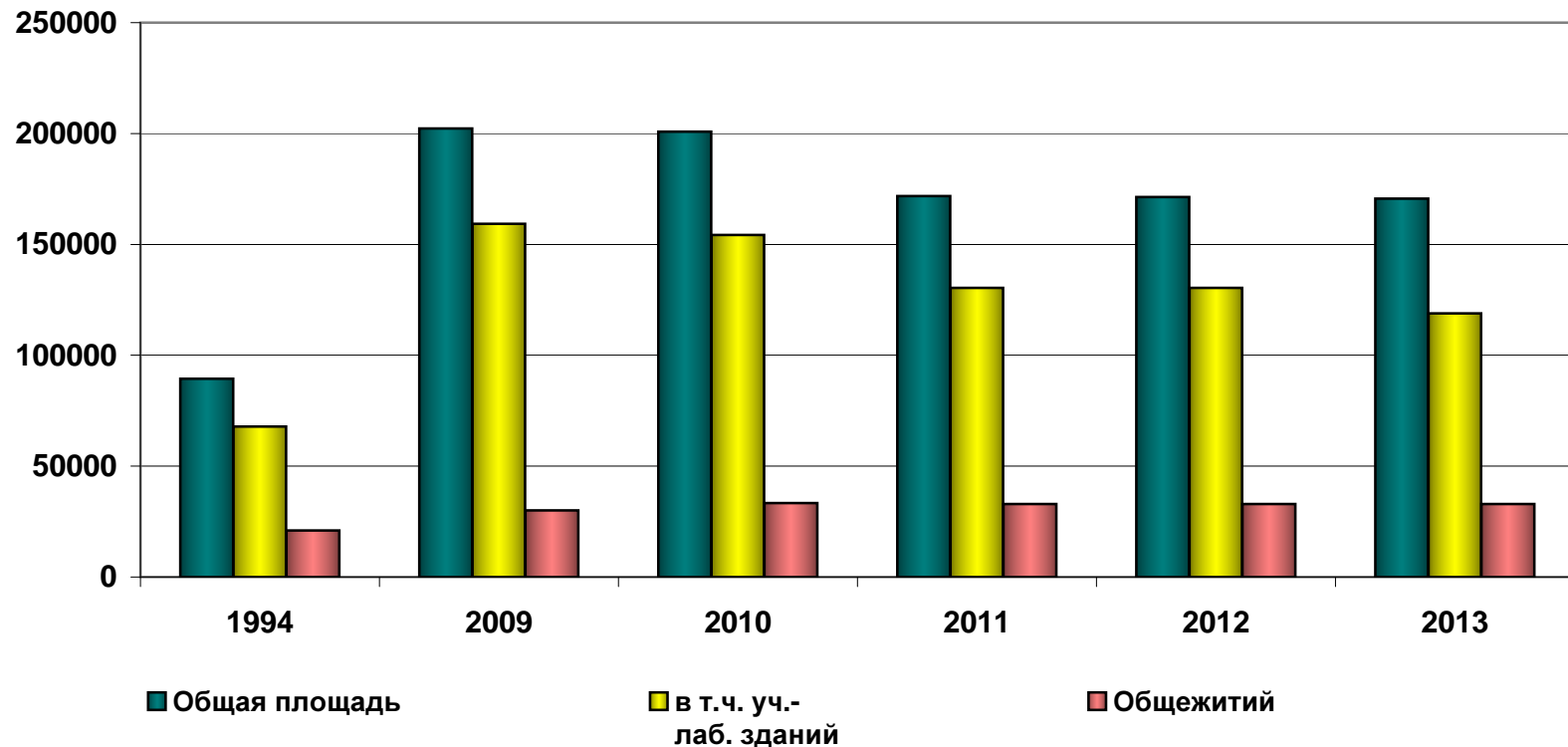
Показатели информатизации

Показатели	Базовое значение 2011 г.	План 2013 г.	Факт 2013 г.	Конечное значение 2016 г.
Показатель 5. 1 Пропускная способность внешнего Интернет канала НовГУ. Гб	0.2-1	0.2-1	0.5-1	1
Показатель 5. 2 Исходящий/входящий трафик корпоративной сети НовГУ. Тбайт	июн.13	11/30	ноя.32	50/90
Показатель 5. 3 Индекс цитирования Яндекс портала НовГУ. Ед.	2000	2500	2500	4500
Показатель 5. 4 Индекс цитирования (Google PR) портала НовГУ. Ед..	6	6	6	8
Показатель 5. 5 Среднее число уникальных посетителей портала НовГУ за сутки. Чел.	4500	6000	6100	1000
Показатель 5. 6 Кол-во проводных точек подключения к корпоративной сети. Шт.	4700	4900	5100	5700
Показатель 5.7 Кол-во точек Wi-Fi беспроводного доступа к сети. Шт	35	45	47	120
Показатель 5. 8 Общее количество компьютеров, работающих в корпоративной сети. Шт	3500	4500	6500	8500
Показатель 5. 9 Количество компьютерных классов. Шт.	50	50	50	50
Показатель 5. 10 Кол-во лекц. ауд., оборудованных мультимедиа средствами/мест в аудиториях. Шт.	55/ 3000	70/ 3500	70/ 3560	120 /5500
Показатель 5.11 Количество участников в социальных сетях на портале НовГУ. Ед.	2000	4500	5600	10000

Материальная база

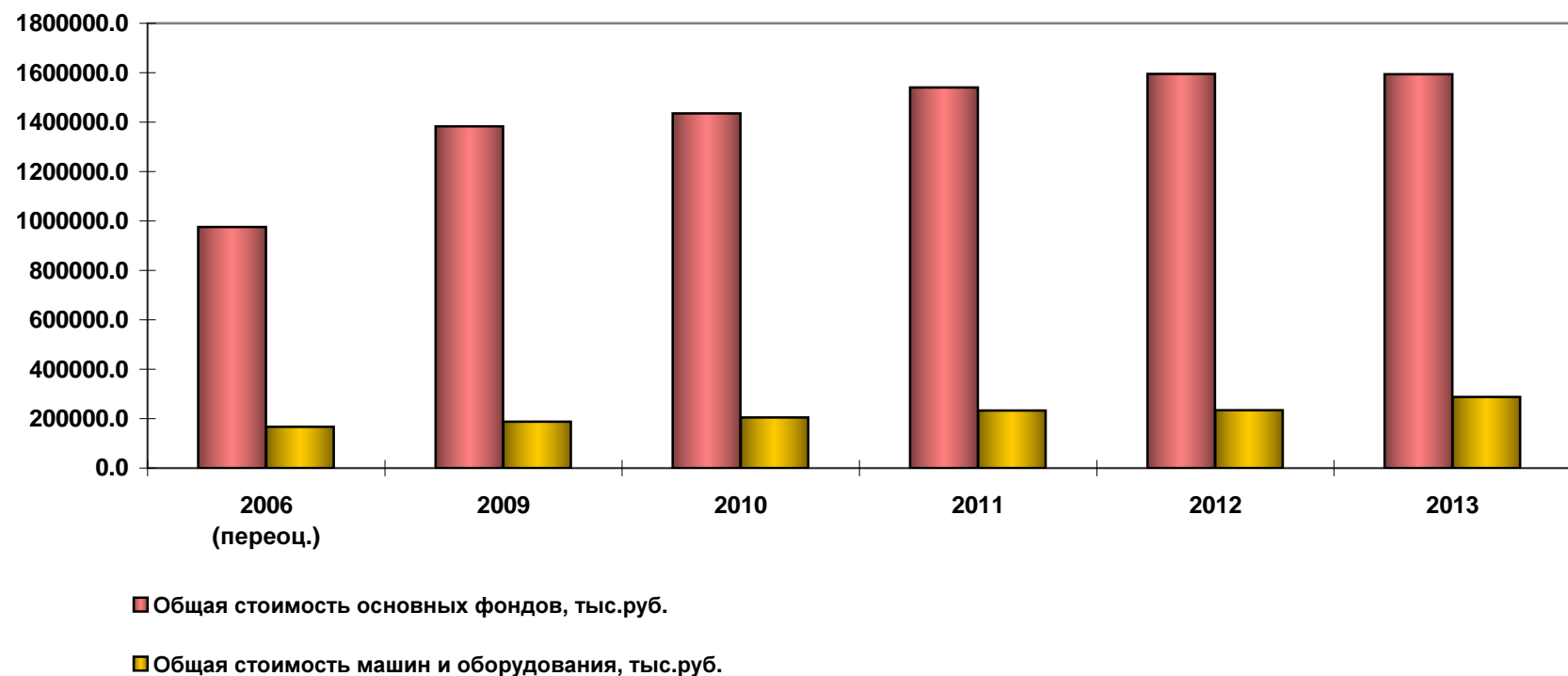
Год	Общая площадь кв. м.	в т.ч. учебно-лабораторных зданий		Общежитий	сдано в аренду ВУЗом
		всего	%% к норме		
1994	89460 (17,2*)	67909 (6,2*)	32.0	20967	
2009	202323 (27,5*)	159331 (21,7*)	100.0	30014	6038
2010	200852 (31,8*)	154273 (24,4*)	100.0	33406	5505
2011	171788 (26,4*)	130335 (20,5*)	100.0	32970	2887
2012	171336 (29,0*)	130335 (22*)	100.0	32992	5524
2013	170622 (30,1*)	118943 (21*)	100.0	32992	5534

* Общая площадь на одного студента очного обучения



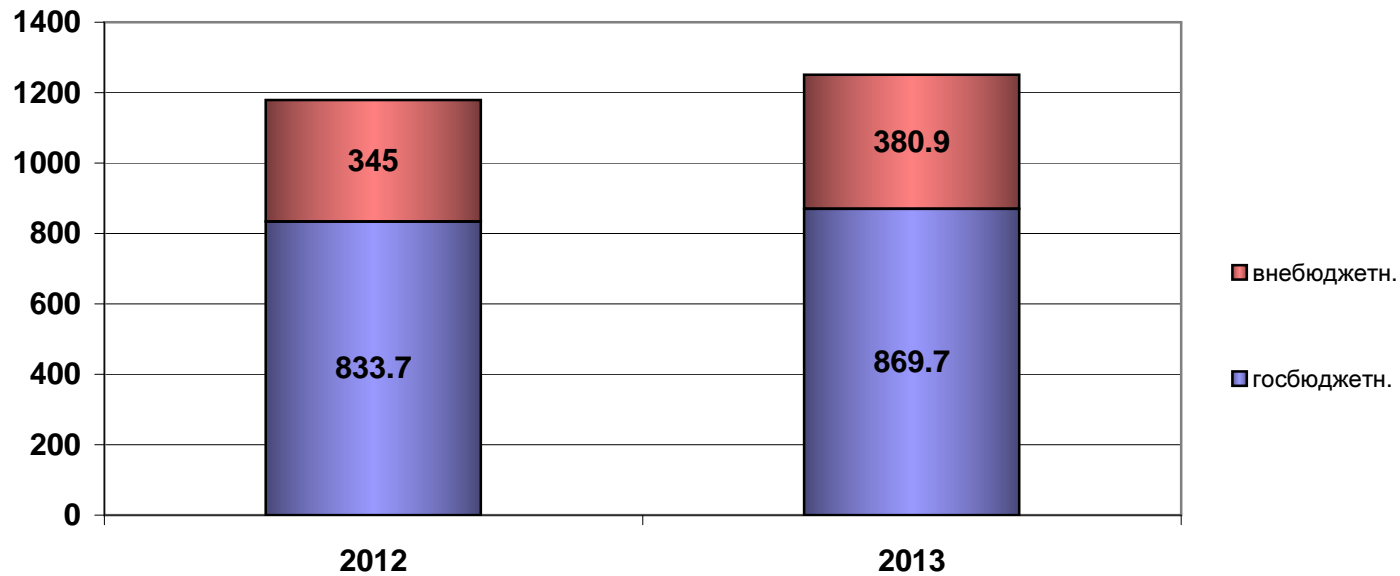
Основные фонды

	2006 (переоц.)	2009	2010	2011	2012	2013
Общая стоимость основных фондов, тыс.руб.	976099.0	1383071.8	1435577.1	1540576.3	1595079.7	1593641.7
Общая стоимость машин и оборудования, тыс.руб.	166918.0	187413.9	205330.4	232394.0	233750.8	287893.4



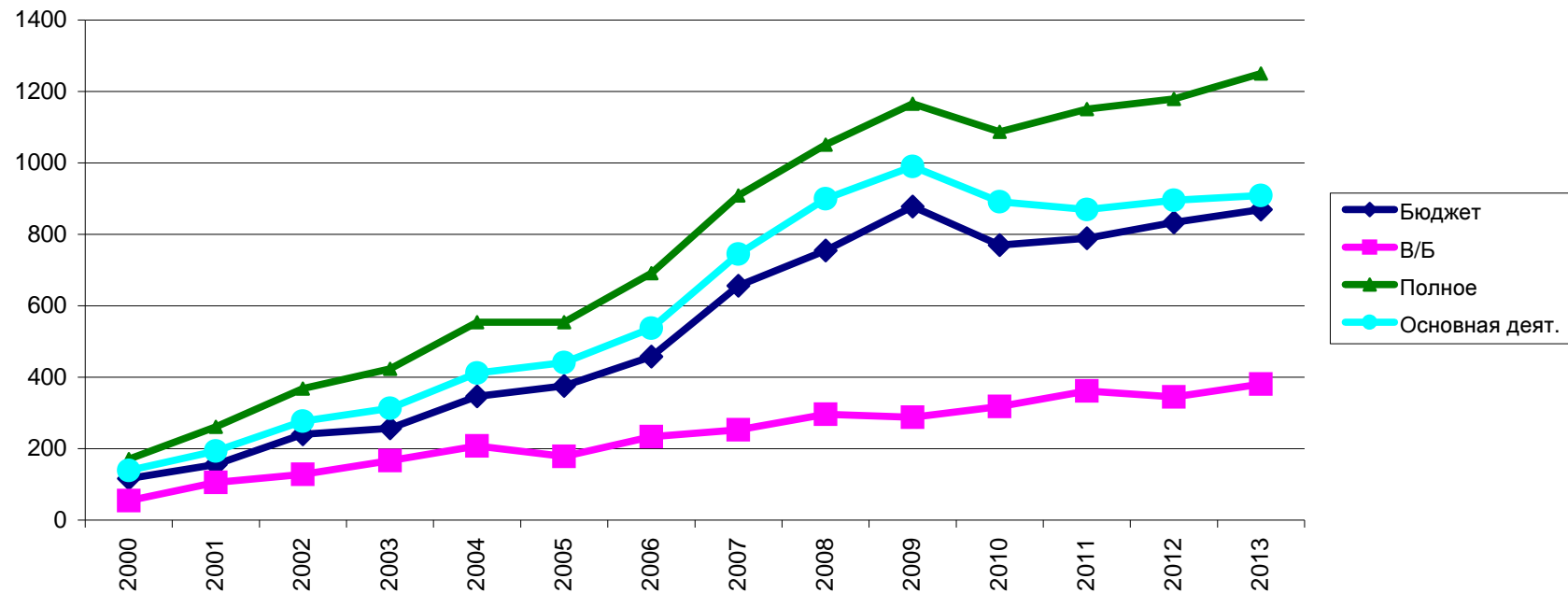
Доходы НовГУ (млн.руб.)

Виды	2012			2013			% к 2012
	г/б	в/б	Всего	г/б	в/б	Всего	
Основная деятельность	652.7	243.0	895.7	669.7	238.8	908.5	101.4
Научно-производственная	112.5	88.3	200.8	107.8	124.9	232.7	115.9
Деятельность колледжей	68.5	13.7	82.2	92.2	17.2	109.4	133.1
ИТОГО	833.7	345.0	1178.7	869.7	380.9	1250.6	106.1
%	70.7	29.3	100	69.5	30.5	100	



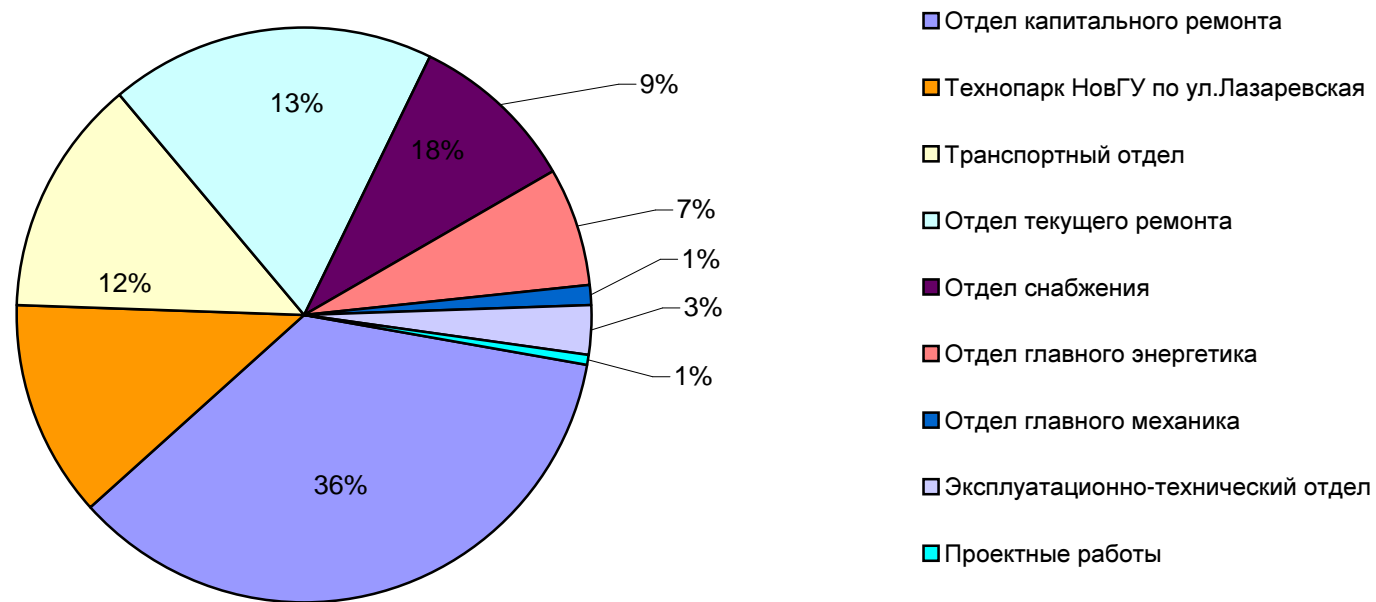
Динамика изменения доходов по годам

	Бюджет	В/Б	Полное	Основная деят.
2000	116.3	54.4	170.7	139.2
2001	155.6	105.4	261	192.9
2002	240	128.3	368.3	276.7
2003	256.9	166.9	423.8	313
2004	346.7	207.3	554	412.1
2005	375.8	178.5	554.3	441.1
2006	458.1	233.4	691.5	537.2
2007	656.4	252.5	908.9	744.9
2008	754.8	296.4	1051.2	899.5
2009	877.5	288.1	1165.6	989.8
2010	769.6	317.6	1087.2	891
2011	789.4	361.5	1150.9	869.2
2012	833.7	345	1178.7	895.7
2013	869.7	380.9	1250.6	908.4



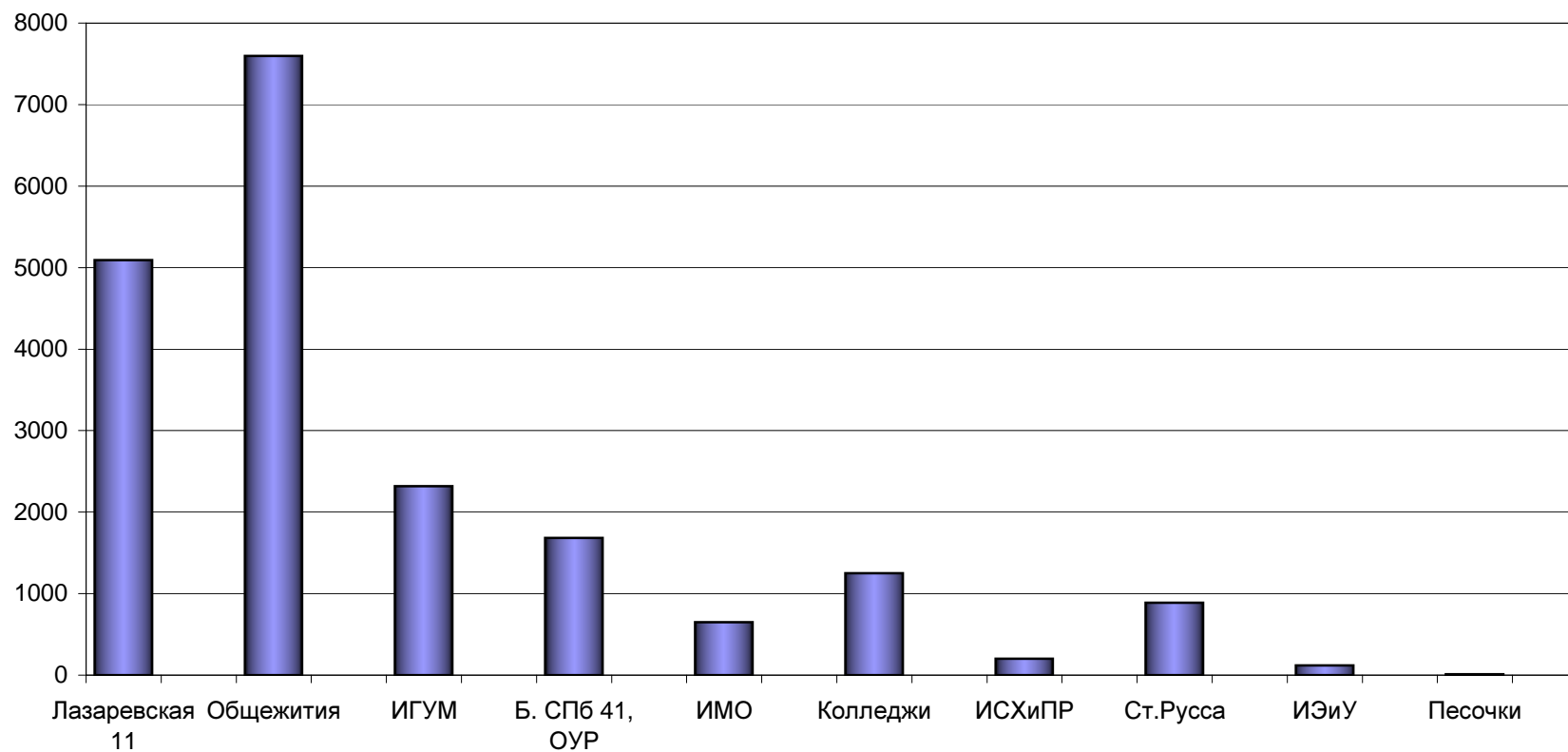
За 2013 г. Административно хозяйственным управлением освоено 41 млн. 445 тыс. руб.

	тыс.руб.
Отдел капитального ремонта	14720
Технопарк НовГУ по ул.Лазаревская	5092
Транспортный отдел	5513
Отдел текущего ремонта	7621
Отдел снабжения	3880
Отдел главного энергетика	2750
Отдел главного механика	530
Эксплуатационно-технический отдел	1100
Проектные работы	238



Капитальный и текущий ремонт объектов НовГУ за 2013 год (тыс. руб.)

Лазаревская	Общежития	ИГУМ	Б. СПб 41,	ИМО	Колледжи	ИСХиПР	Ст.Русса	ИЭиУ	Песочки
5092	7595	2320	1685	650	1250	200	890	121	10



Гуманитарный институт



Политехнический институт



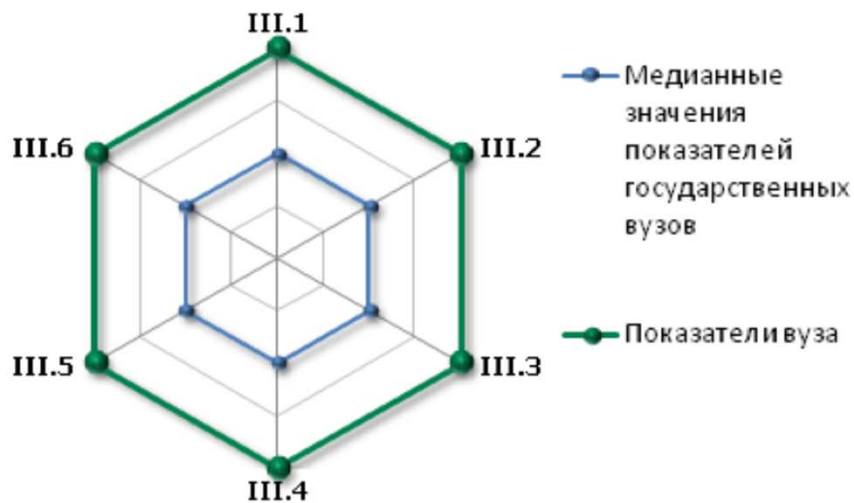
30/08/2013

Многопрофильный политехнический колледж





Мониторинг эффективности российских вузов



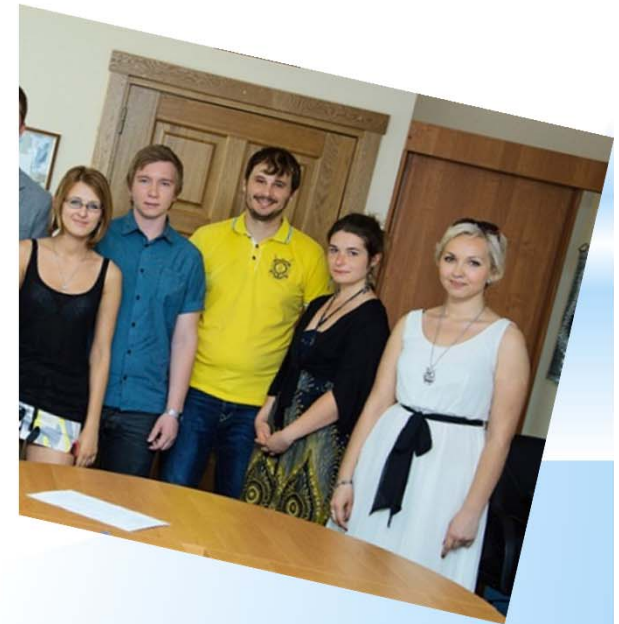
По итогам мониторинга
2013 г. показатель
эффективности НовГУ
в области международной
деятельности достиг
максимума



Академическая мобильность



- 146 преподавателей и сотрудников НовГУ приняли участие во всех видах академической мобильности
- 77 студентов и аспирантов НовГУ прошли производственные практики и обучались в зарубежных университетах
- 7 иностранных преподавателей проводили занятия для студентов НовГУ





Экспорт образовательных услуг



- 52 иностранных студента приехали в НовГУ для изучения русского языка и культуры, прохождения производственной практики и стажировки в различных областях знаний.
- Преподаватели НовГУ разработали 10 дистанционных курсов на английском языке.





Иностранные студенты



В НовГУ обучается
420 иностранных
студентов



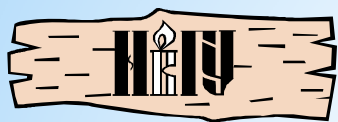


Международные проекты НовГУ

Участие в международных проектах -
важнейшее направление работы НовГУ в сфере
интернационализации образования



- Международный проект TEMPUS-4 «Подготовка педагогов и образовательных менеджеров к работе с гетерогенными группами и организациями»
- Кампус Еврора
- Программа Эразмус Мундус
- Программа «Двойной диплом» по педагогике
- FIRST - Российско-Финская программа студенческих обменов
- Международная стипендиальная программа фонда Оксфорд Россия
- Российско-американский проект в области общественного здоровья
- Проект «Раннее обучение немецкому языку»



Сотрудничество с иностранными образовательными учреждениями



НовГУ сотрудничает с 55 университетами и международными организациями из 21 страны мира на основе двусторонних соглашений и с 85 иностранными государствами в рамках международных консорциумов



Международные мероприятия НовГУ



В 2013 году
в международных
мероприятиях НовГУ
приняло участие около
200 зарубежных гостей
из 13 стран мира



Студенческая жизнь

В 2012 – 2013 уч. г. в НовГУ работали 9 трудовых отрядов:

- 4 строительных**
- 4 педагогических**
- 1 проводников на ж/д**



Студенческая жизнь

**В настоящее время в НовГУ насчитывается
около 300 постоянных участников
14 волонтерских объединений
и более 3500 студентов, принимающих участия в
различных акциях.**



Гражданско-патриотическое и духовно-нравственное воспитание



Гражданско-патриотическое и духовно-нравственное воспитание

Сборники студенческих эссе политехнического института НовГУ
с воспоминаниями ветеранов



Церковь Сретения в Антонове



Студенческая жизнь



В НовГУ действуют 32 секции по 24 видам спорта, 16 спортивных площадок. В Новгородском университете учатся и работают чемпионы России, Европы, Мира, Олимпийские чемпионы



Студенческая жизнь



Университет предоставляет возможность получения медицинской помощи и оздоровления через собственный профилакторий, базы отдыха и центры врачебной практики.

Ежегодно студенты НовГУ направляются по путевкам для отдыха на побережье Черного моря.



Студенческая жизнь



8 современных общежитий НовГУ оборудованы всем необходимым для комфортного проживания студентов.

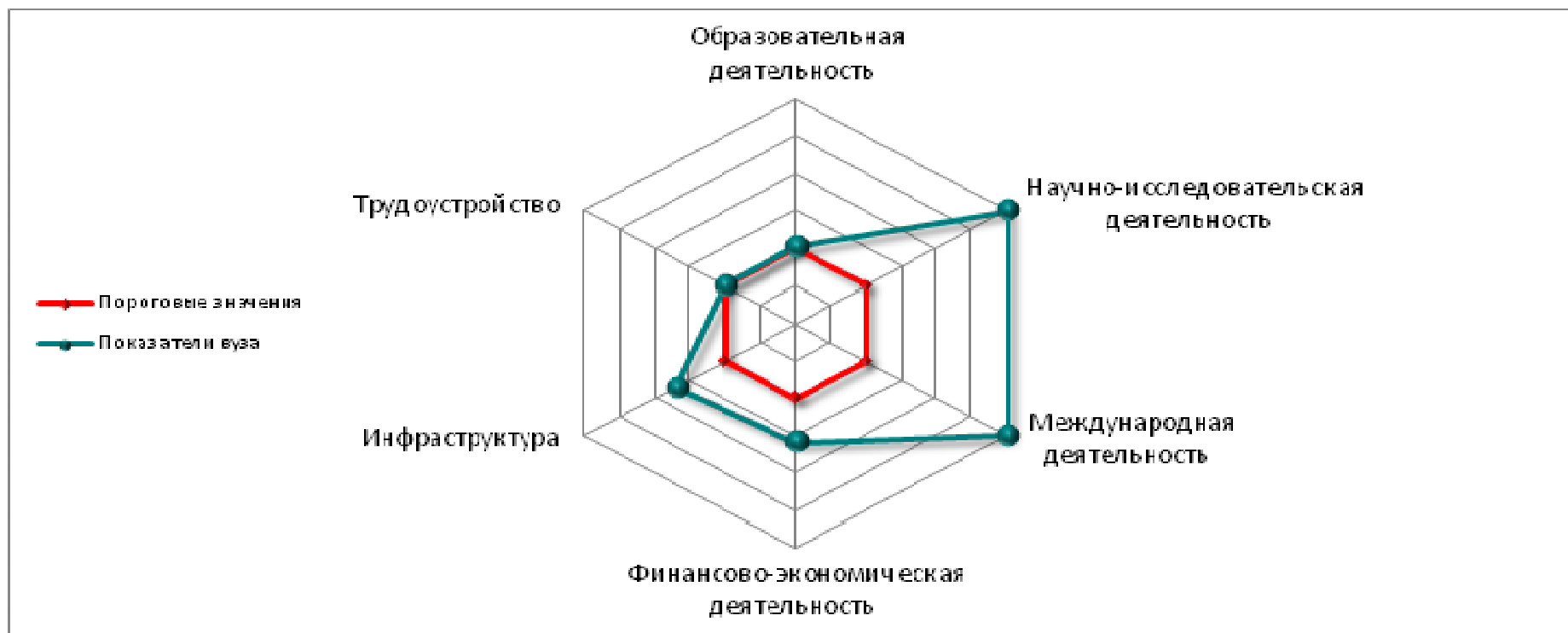


УЧЕБНАЯ БАЗА И КАДРОВЫЙ ПОТЕНЦИАЛ

**Соответствует всем современным требованиям,
что подтверждено в 2013 году комиссией МОиН РФ
и сертификатом соответствия менеджмента
качества.**

**По результатам мониторинга,
проводимого МОиН РФ,
НовГУ признан эффективным
по всем направлениям деятельности.**

Сведения по показателям мониторинга эффективности деятельности



Наименование показателя	Значение показателя вуза	Пороговое значение
Образовательная деятельность	61.09	60
Научно-исследовательская деятельность	284	50
Международная деятельность	5.94	1
Финансово-экономическая деятельность	1751	1100
Инфраструктура	18.67	11
Трудоустройство	97.436	97.07

Задачи на 2014 год

Создать Попечительский Совет НовГУ под председательством губернатора Новгородской области

Создать Консультативный Совет по профессиональной подготовке при губернаторе Новгородской области *(в стадии формирования)*

Создать областной Фонд поддержки НовГУ

Разработать областную Целевую программу «Кадры Новгородской области»

Развернуть в НовГУ общедоступный специализированный сервер для поддержки всей региональной системы дистанционного обучения

Создать в НовГУ базу для обучения лиц с ограниченными физическими возможностями, детей мигрантов и детей из разных социальных слоев (реализация проекта «Темпус»)

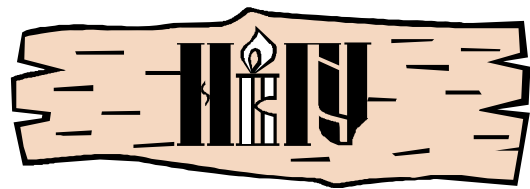
Задачи на 2014 год

Продолжить комплекс мероприятий по развитию материальной базы и закреплению молодых кадров в НовГУ

Рассмотреть вопрос о принятии областного Закона о науке.

Создать рабочую группу по реализации проектов формирования и ускоренного развития в Новгородском регионе радиоэлектронного и ИТ-кластеров.

Рекомендовать предприятиям региона решать проблему обеспечения кадрами через целевую подготовку в НовГУ.



СПАСИБО ЗА ВНИМАНИЕ