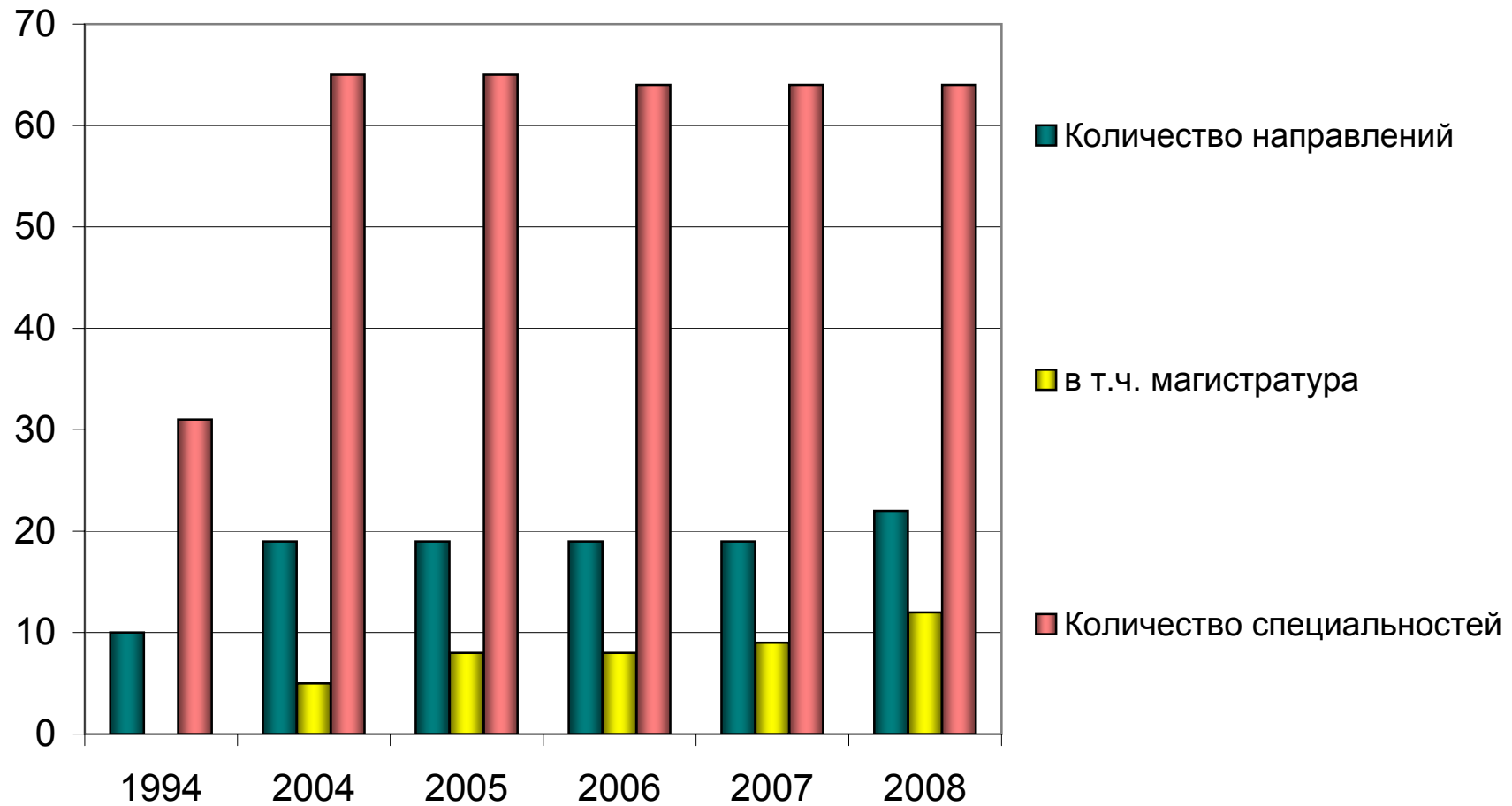


Рис. 1 Организационная структура Новгородского государственного университета имени Ярослава Мудрого

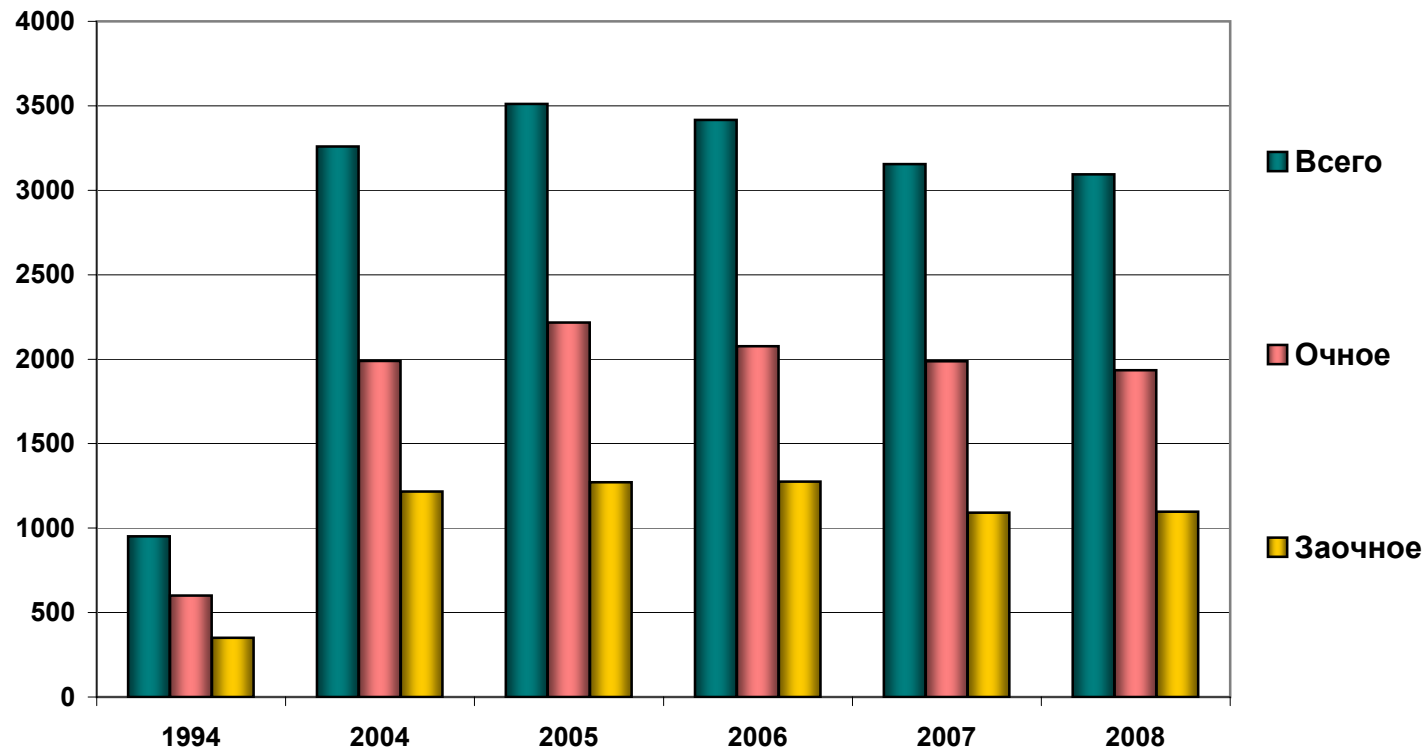
## Направления и специальности подготовки ВО на которые открыт прием

|                           | 1994 | 2004 | 2005 | 2006 | 2007 | 2008 |
|---------------------------|------|------|------|------|------|------|
| Количество направлений    | 10   | 19   | 19   | 19   | 19   | 22   |
| в т.ч. магистратура       | 0    | 5    | 8    | 8    | 9    | 12   |
| Количество специальностей | 31   | 65   | 65   | 64   | 64   | 64   |



# Выпуск специалистов с высшим образованием

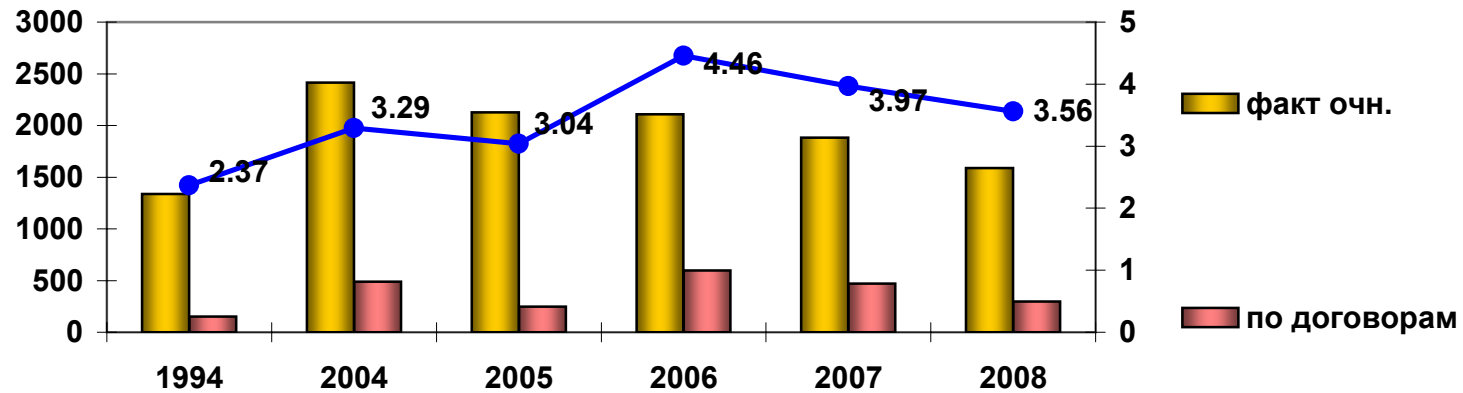
| Год  | Всего | Очное обучение | Вечернее обучение | Заочное обучение |
|------|-------|----------------|-------------------|------------------|
| 1994 | 951   | 600            | -                 | 351              |
| 2004 | 3259  | 1990           | 52                | 1217             |
| 2005 | 3511  | 2217           | 22                | 1272             |
| 2006 | 3417  | 2076           | 66                | 1275             |
| 2007 | 3154  | 1987           | 76                | 1091             |
| 2008 | 3095  | 1934           | 64                | 1097             |



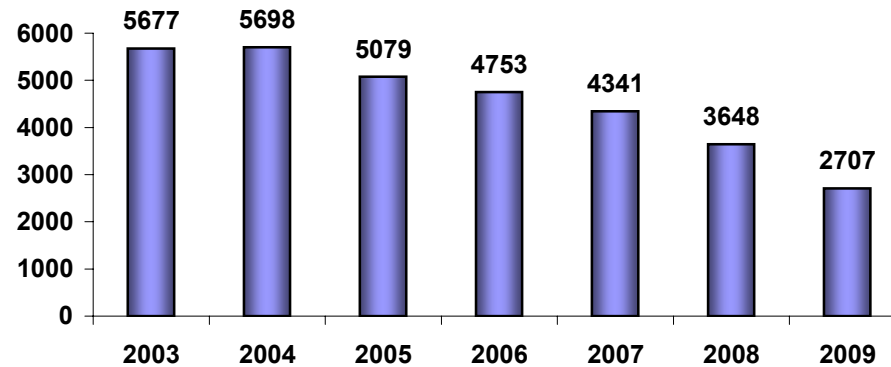
По программе "Двойной диплом" выпущено 7 бакалавров

# Прием на 1-й курс и конкурс поступающих в НовГУ по программам ВО

| Год  | Всего чел. | Очное обучение |      |                     |         | Веч. | Заочное обучение |      |                     |         |
|------|------------|----------------|------|---------------------|---------|------|------------------|------|---------------------|---------|
|      |            | план           | факт | из них по договорам | конкурс |      | план             | факт | из них по договорам | конкурс |
| 1994 | 1804       | 1130           | 1339 | 153                 | 2.37    | -    | 360              | 465  | 25                  | 1.46    |
| 2004 | 3845       | 1925           | 2414 | 489                 | 3.29    | 84   | 440              | 1347 | 907                 | 4.14    |
| 2005 | 3632       | 1879           | 2127 | 248                 | 3.04    | 47   | 400              | 1458 | 1058                | 4.34    |
| 2006 | 3478       | 1500           | 2107 | 596                 | 4.46    | 36   | 300              | 1335 | 1031                | 5.3     |
| 2007 | 3109       | 1386           | 1882 | 471                 | 3.97    | 33   | 300              | 1194 | 897                 | 4.68    |
| 2008 | 2766       | 1317           | 1587 | 297                 | 3.56    | 34   | 269              | 1145 | 876                 | 2.1     |

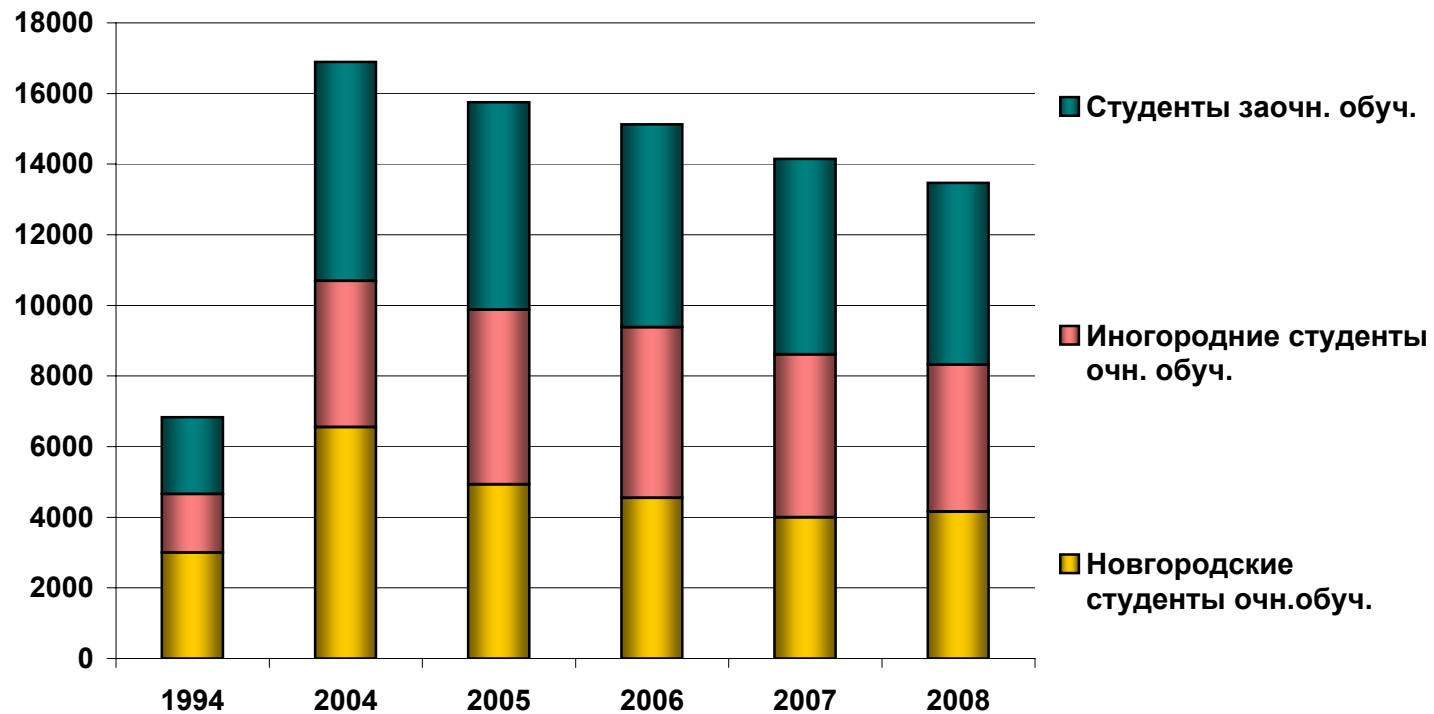


Выпуск общеобразовательных учреждений области



# Контингент студентов, обучающихся по программам высшего образования

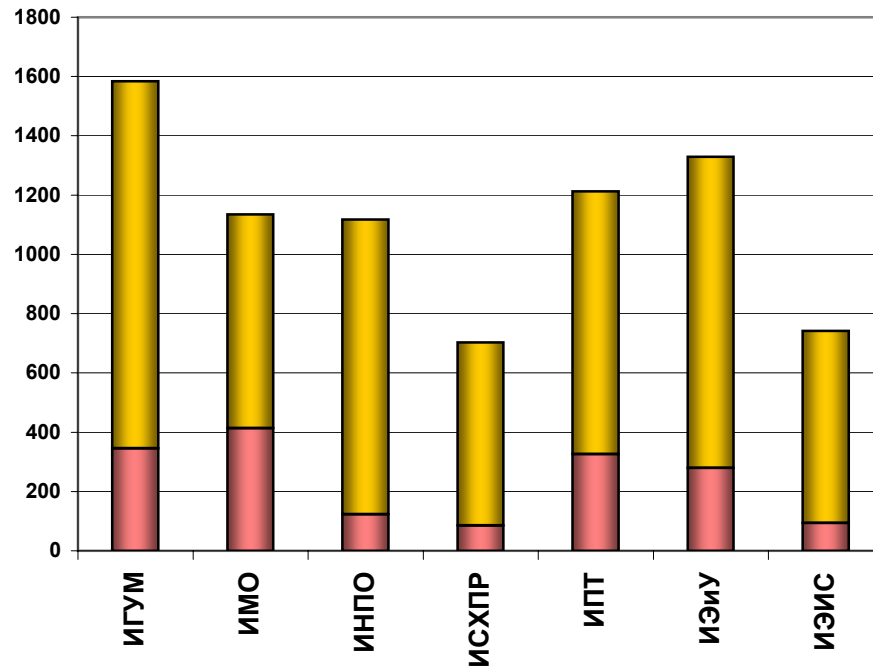
| Год  | Всего | Очное обучение |                    | Заочное обучение |
|------|-------|----------------|--------------------|------------------|
|      |       | Всего          | В т.ч. иногородних |                  |
| 1994 | 6834  | 4660           | 1657               | 2174             |
| 2004 | 16898 | 10453          | 4140               | 6205             |
| 2005 | 15756 | 9877           | 4946               | 5879             |
| 2006 | 15123 | 9379           | 4832               | 5744             |
| 2007 | 14145 | 8612           | 4614               | 5533             |
| 2008 | 13472 | 7842           | 4157               | 5153             |



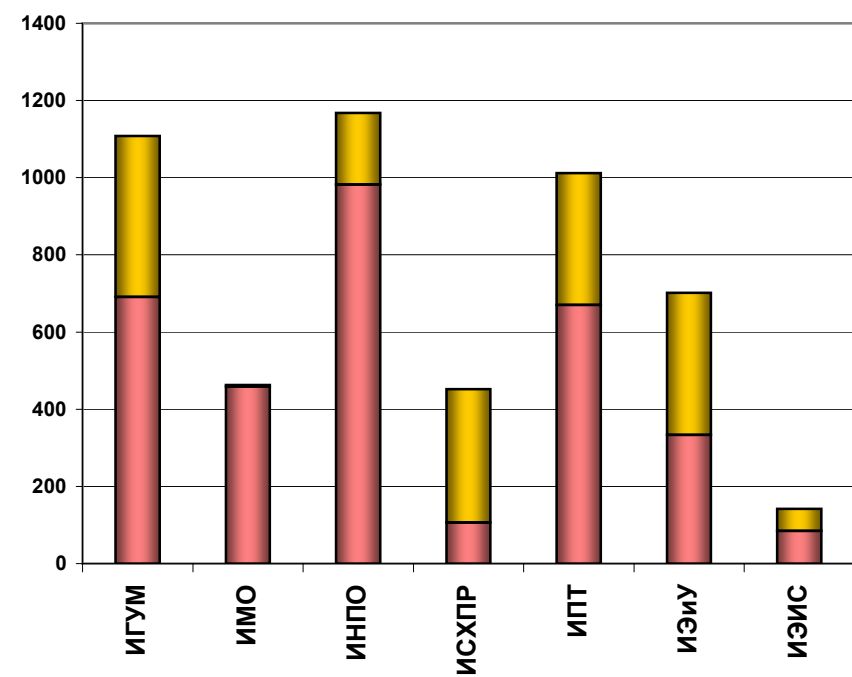
# Контингент студентов в 2008 году

| Учебное подразделение | Очное обучение | В том числе очное платное | Заочное     | В том числе заочное платное | Очно-заочное (вечернее) | В том числе платное |
|-----------------------|----------------|---------------------------|-------------|-----------------------------|-------------------------|---------------------|
| ИГУМ                  | 1584           | 345                       | 1108        | 691                         | 48                      | 48                  |
| ИМО                   | 1135           | 414                       | 463         | 459                         |                         |                     |
| ИНПО                  | 1118           | 123                       | 1168        | 982                         |                         |                     |
| ИСХПР                 | 703            | 85                        | 452         | 106                         |                         |                     |
| ИПТ                   | 1213           | 326                       | 1012        | 670                         | 99                      | 99                  |
| ИЭиУ                  | 1329           | 280                       | 702         | 333                         |                         |                     |
| ИЭИС                  | 742            | 94                        | 142         | 85                          |                         |                     |
| <b>Всего по НовГУ</b> | <b>7824</b>    | <b>1667</b>               | <b>5153</b> | <b>3326</b>                 | <b>147</b>              | <b>147</b>          |

Очное образование

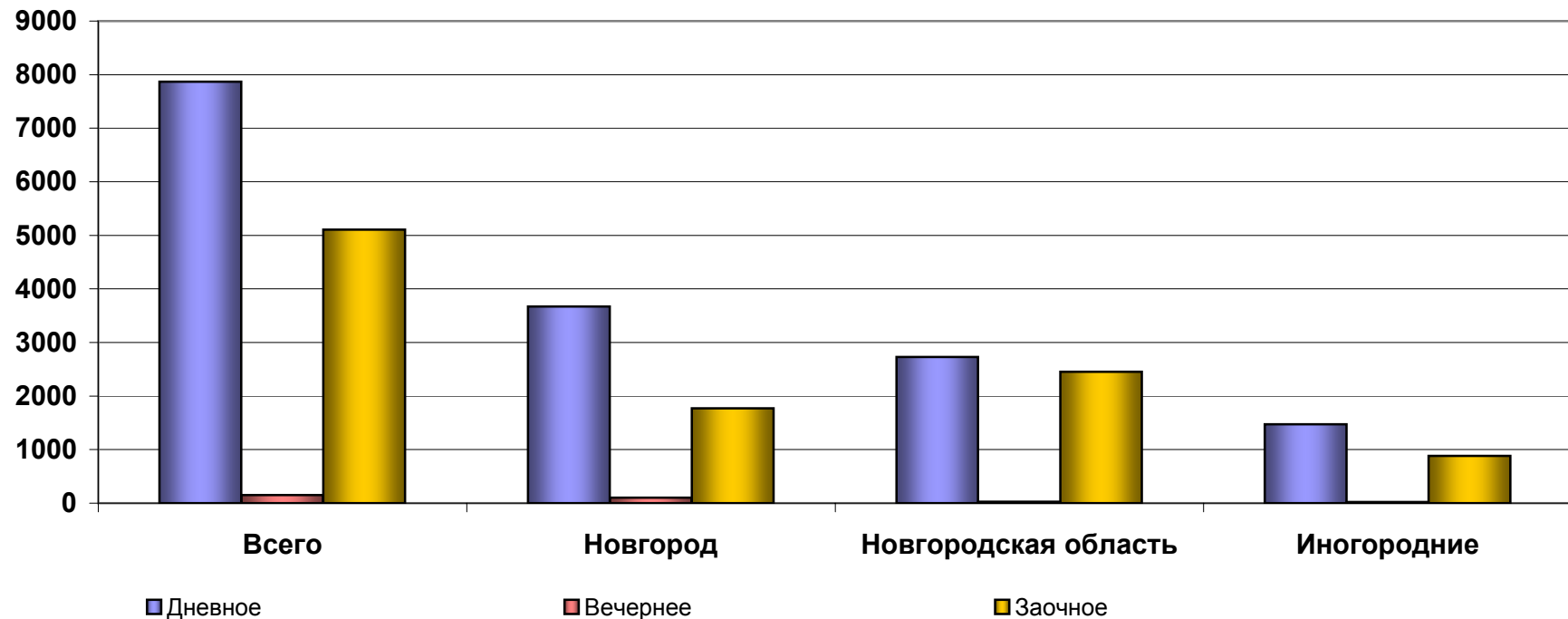


Заочное образование



# Географическое распределение лиц обучающихся в университете на очной форме обучения

|          | Всего | Новгород | Новгородская область | Иногородние |
|----------|-------|----------|----------------------|-------------|
| Дневное  | 7870  | 3669     | 2729                 | 1472        |
| Вечернее | 150   | 102      | 26                   | 22          |
| Заочное  | 5105  | 1771     | 2453                 | 881         |
| Итого    | 13125 | 5542     | 5208                 | 2375        |



В НовГУ обучается:

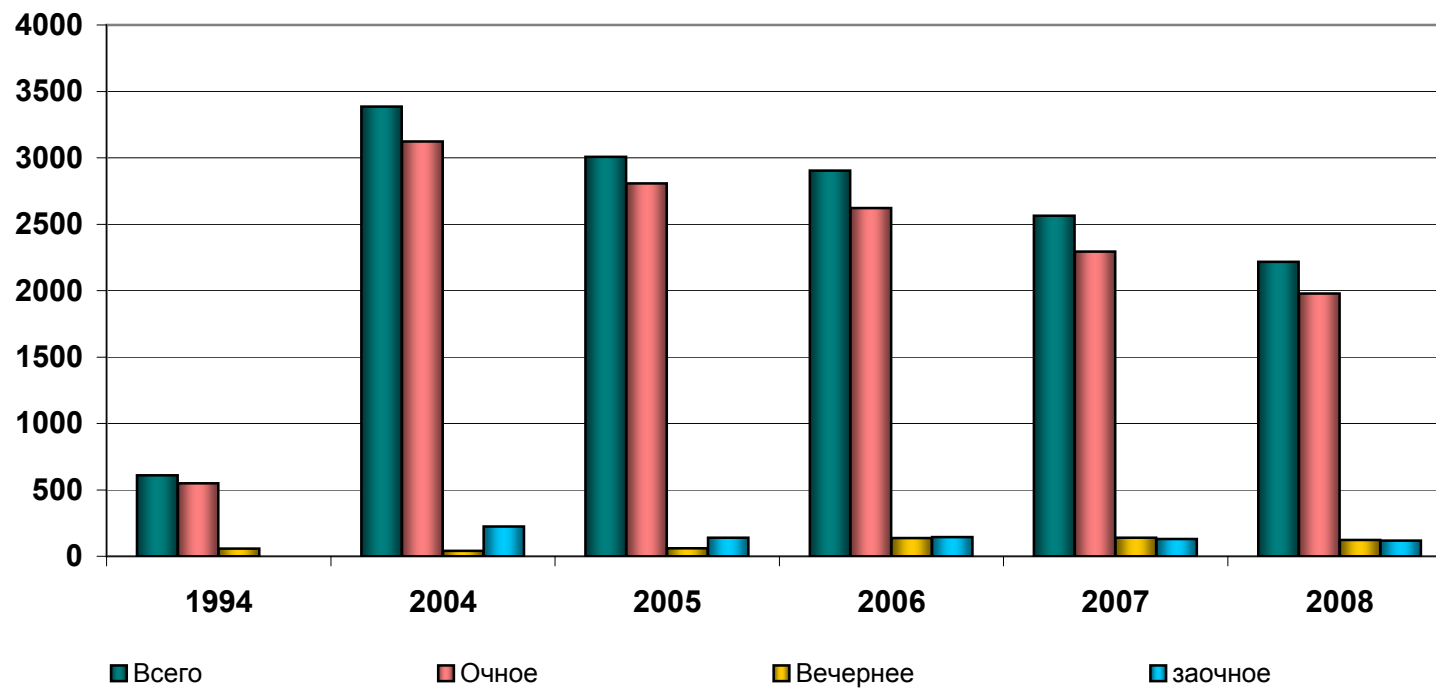
1213 студентов из 65 регионов России

61 студент из 11 государств ближнего зарубежья

203 студента из 29 государств дальнего зарубежья

## Контингент студентов колледжей

|                 | 1994 | 2004 | 2005 | 2006 | 2007 | 2008 |
|-----------------|------|------|------|------|------|------|
| <b>Всего</b>    | 609  | 3385 | 3008 | 2904 | 2563 | 2217 |
| <b>Очное</b>    | 550  | 3122 | 2808 | 2622 | 2294 | 1978 |
| <b>Вечернее</b> | 59   | 40   | 61   | 137  | 139  | 122  |
| <b>заочное</b>  |      | 223  | 139  | 145  | 130  | 117  |

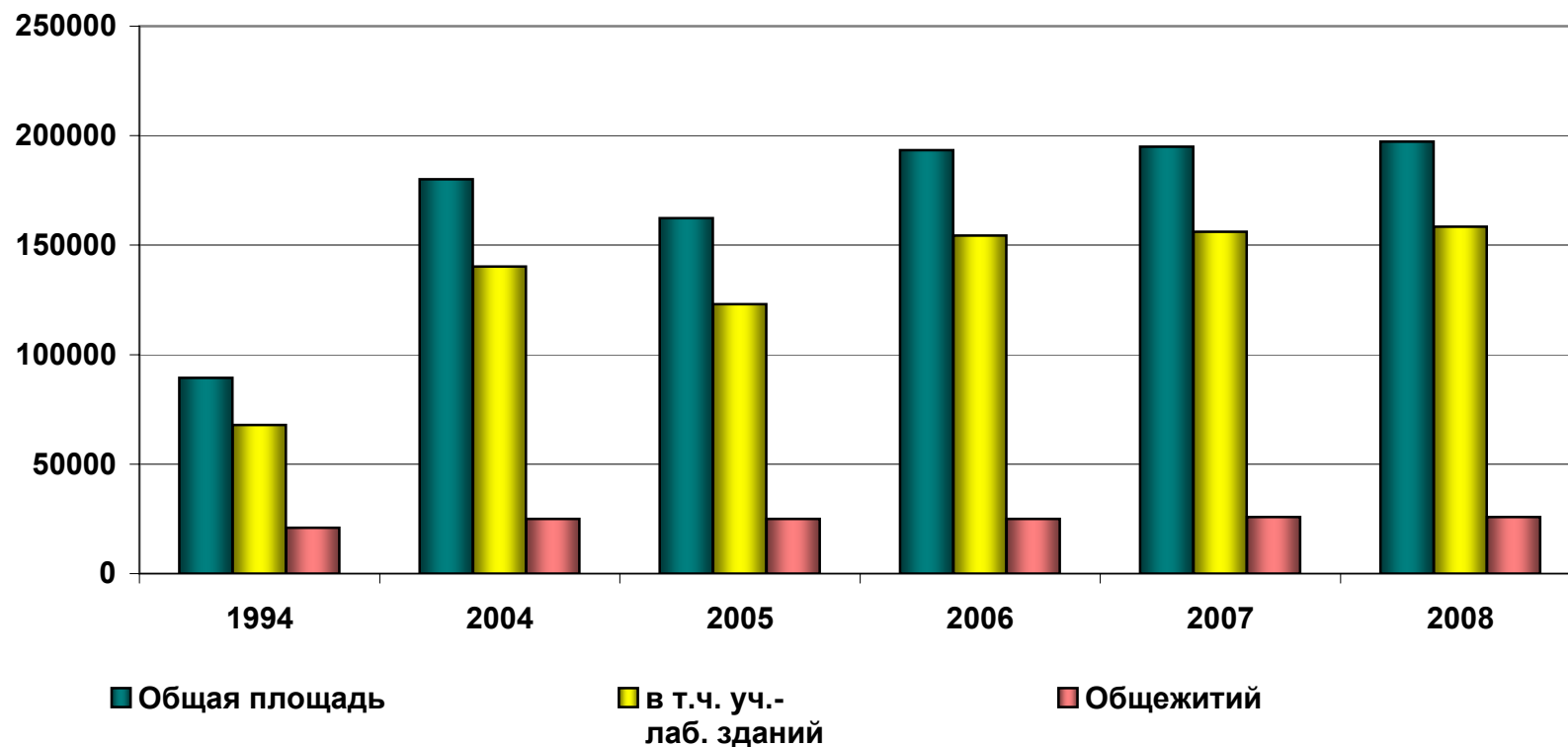




# Материальная база

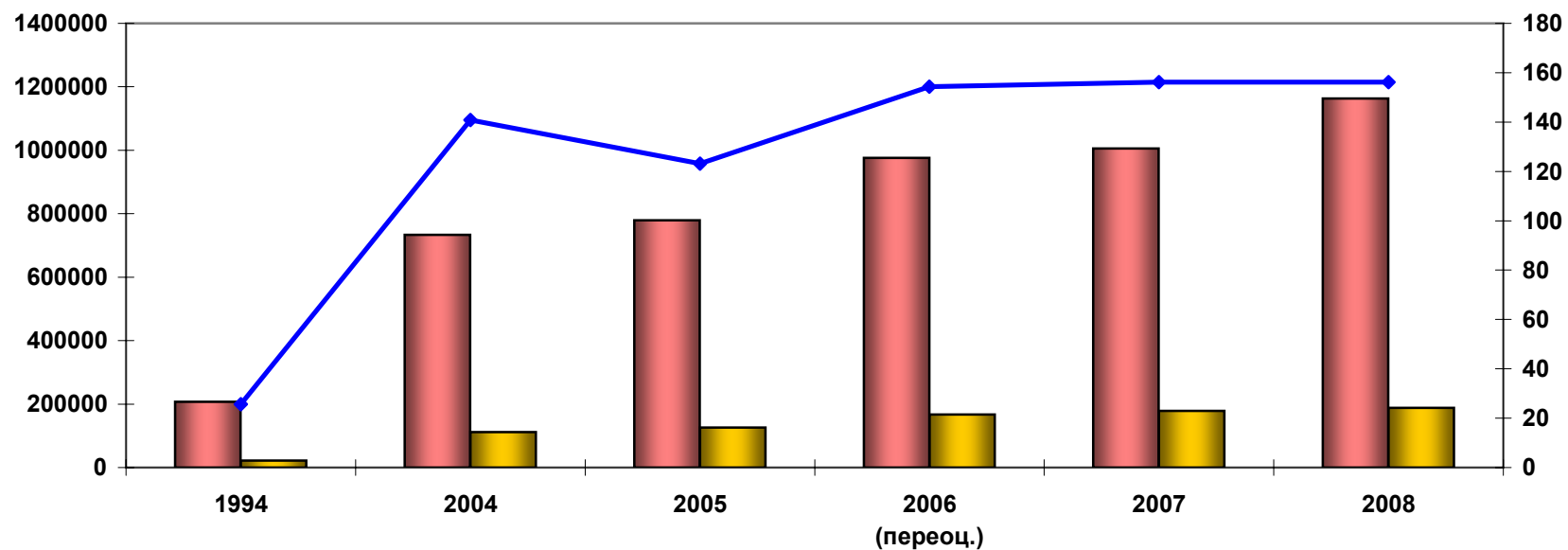
| Год  | Общая площадь кв. м. | в т.ч. учебно-лабораторных зданий |            | Общежитий | сдано в аренду ВУЗом |
|------|----------------------|-----------------------------------|------------|-----------|----------------------|
|      |                      | всего                             | %% к норме |           |                      |
| 1994 | 89460 (17,2*)        | 67909 (6,2*)                      | 32.0       | 20967     |                      |
| 2004 | 180079 (17,2*)       | 140303 (13,5*)                    | 87.2       | 25014     | 8747                 |
| 2005 | 162337 (16,4*)       | 123109 (12,5*)                    | 83.6       | 25014     | 8956                 |
| 2006 | 193386 (20,6*)       | 154398 (16,5*)                    | 96.4       | 25014     | 13132                |
| 2007 | 195023 (22,1*)       | 156151 (17,7*)                    | 100.0      | 25849     | 6830                 |
| 2008 | 197283 (22,1*)       | 158434 (20,2*)                    | 100.0      | 25826     | 6449                 |

\* Общая площадь на одного студента очного обучения



# Основные фонды

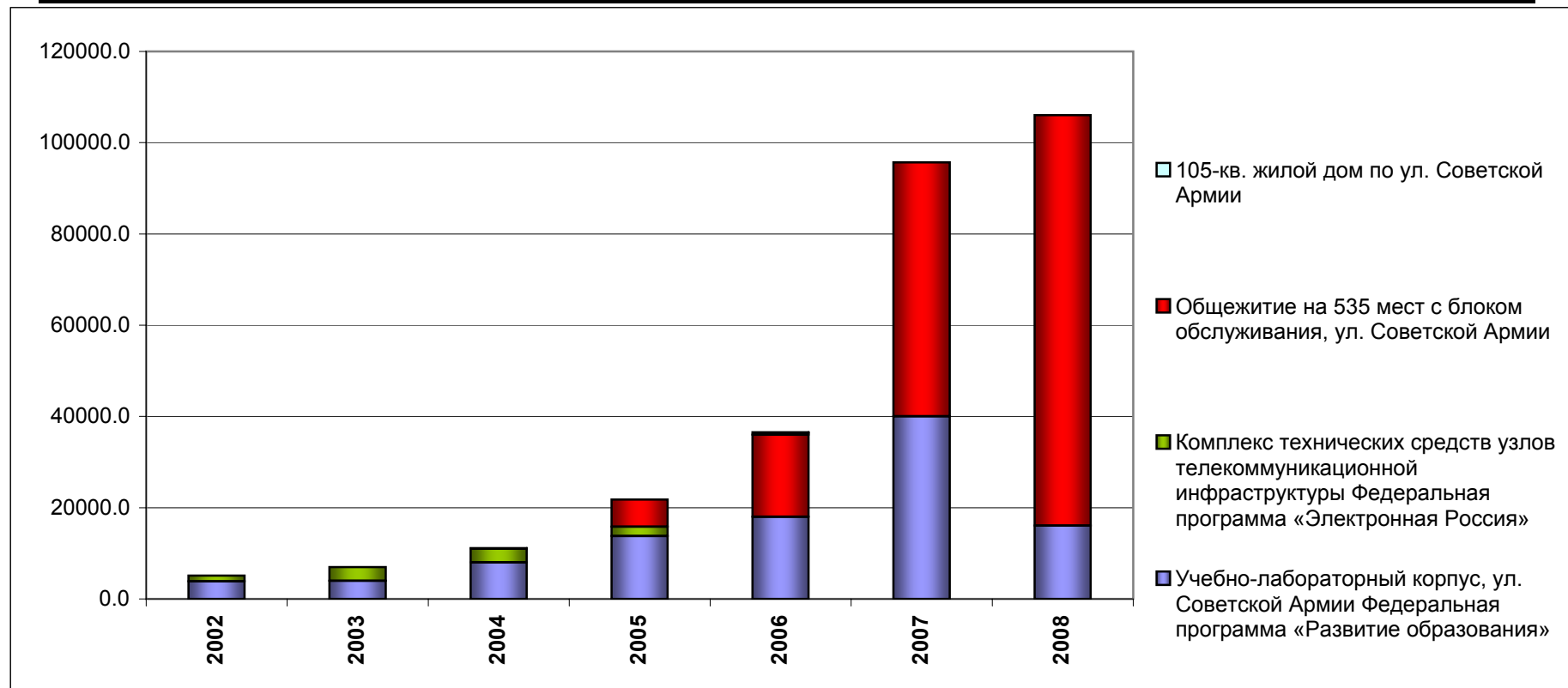
|   | 1994   | 2004    | 2005    | 2006<br>(переоц.) | 2007    | 2008    |
|---|--------|---------|---------|-------------------|---------|---------|
| Общая стоимость основных фондов, тыс.руб.         | 207254 | 733453  | 779148  | 976099            | 1006027 | 1162756 |
| Общая стоимость машин и оборудования, тыс.руб.    | 22337  | 111488  | 126082  | 166918            | 178114  | 188027  |
| Общая площадь учебно-лабораторной базы, тыс.кв.м. | 25.658 | 140.811 | 123.109 | 154.398           | 156.151 | 156.151 |



- Общая стоимость основных фондов, тыс.руб.
- Общая стоимость машин и оборудования, тыс.руб.
- Общая площадь учебно-лабораторной базы, тыс.кв.м.

# Капитальное строительство объектов НовГУ

| Виды работ  | 2002          | 2003          | 2004           | 2005           | 2006           | 2007           | 2008            | Итого           |
|---|---------------|---------------|----------------|----------------|----------------|----------------|-----------------|-----------------|
| Учебно-лабораторный корпус, ул. Советской Армии Федеральная программа «Развитие образования»                      | 3873.0        | 4000.0        | 8000.0         | 13800.0        | 18000.0        | 40000.0        | 16050.0         | 103723.0        |
| Комплекс технических средств узлов телекоммуникационной инфраструктуры Федеральная программа «Электронная Россия» | 1250.0        | 3000.0        | 3000.0         | 2000.0         | -              | -              | -               | 9250.0          |
| Общежитие на 535 мест с блоком обслуживания, ул. Советской Армии  | -             | -             | -              | 6000.0         | 18000.0        | 55694.6        | 90000.0         | 169694.6        |
| 105-кв. жилой дом по ул. Советской Армии  | -             | -             | 120.0          | -              | 528.5          | -              | -               | 648.5           |
| <b>ВСЕГО</b>  | <b>5123.0</b> | <b>7000.0</b> | <b>11120.0</b> | <b>21800.0</b> | <b>36528.5</b> | <b>95694.6</b> | <b>106050.0</b> | <b>283316.1</b> |



# Объекты капитального строительства



# Объекты капитального строительства

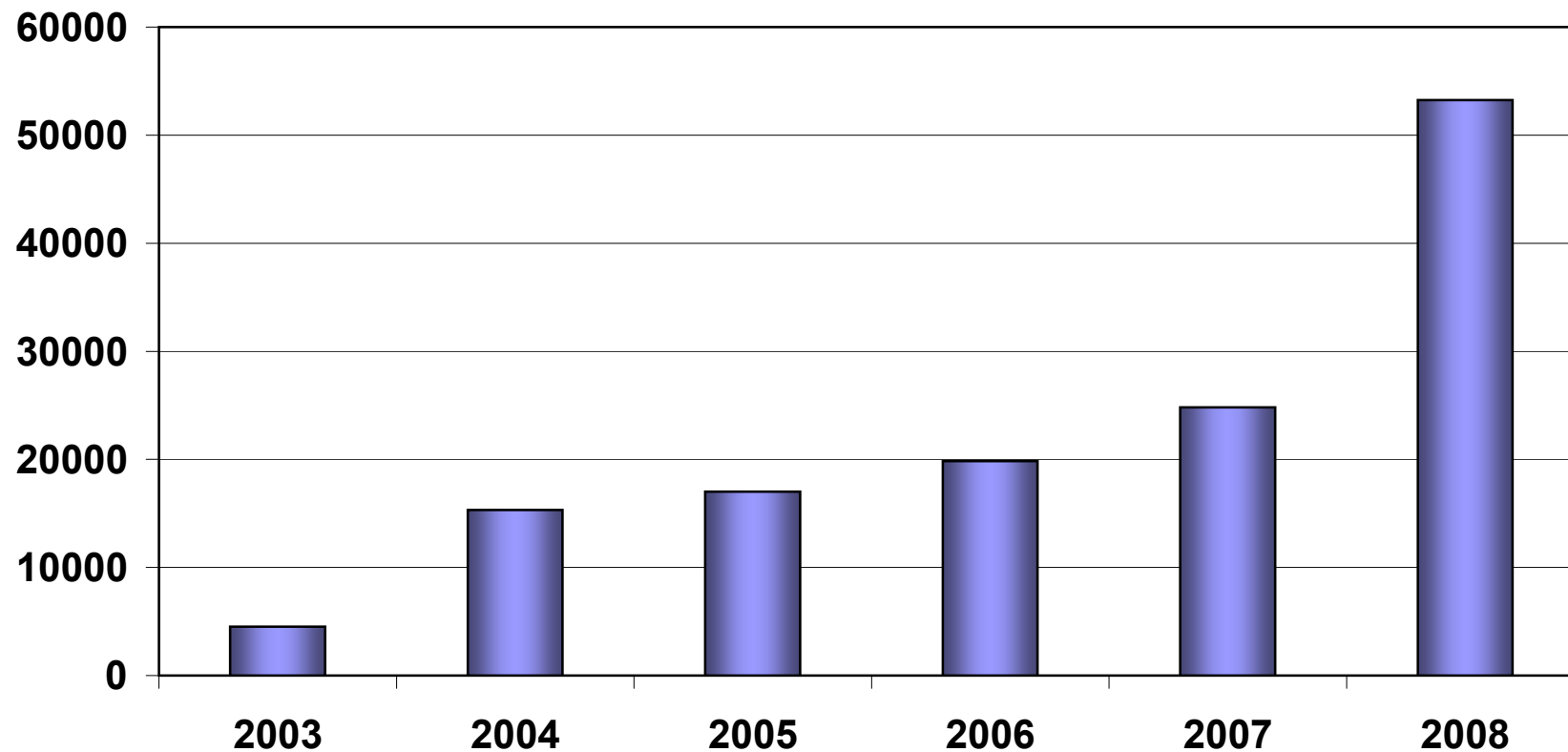


## Капитальный ремонт объектов НовГУ

| Год                        | 2003     | 2004      | 2005      | 2006     | 2007    | 2008    |
|----------------------------|----------|-----------|-----------|----------|---------|---------|
| Объемы вложений (тыс.руб.) | 4508.974 | 15313.077 | 17022.392 | 19829.83 | 24800.6 | 53247.8 |

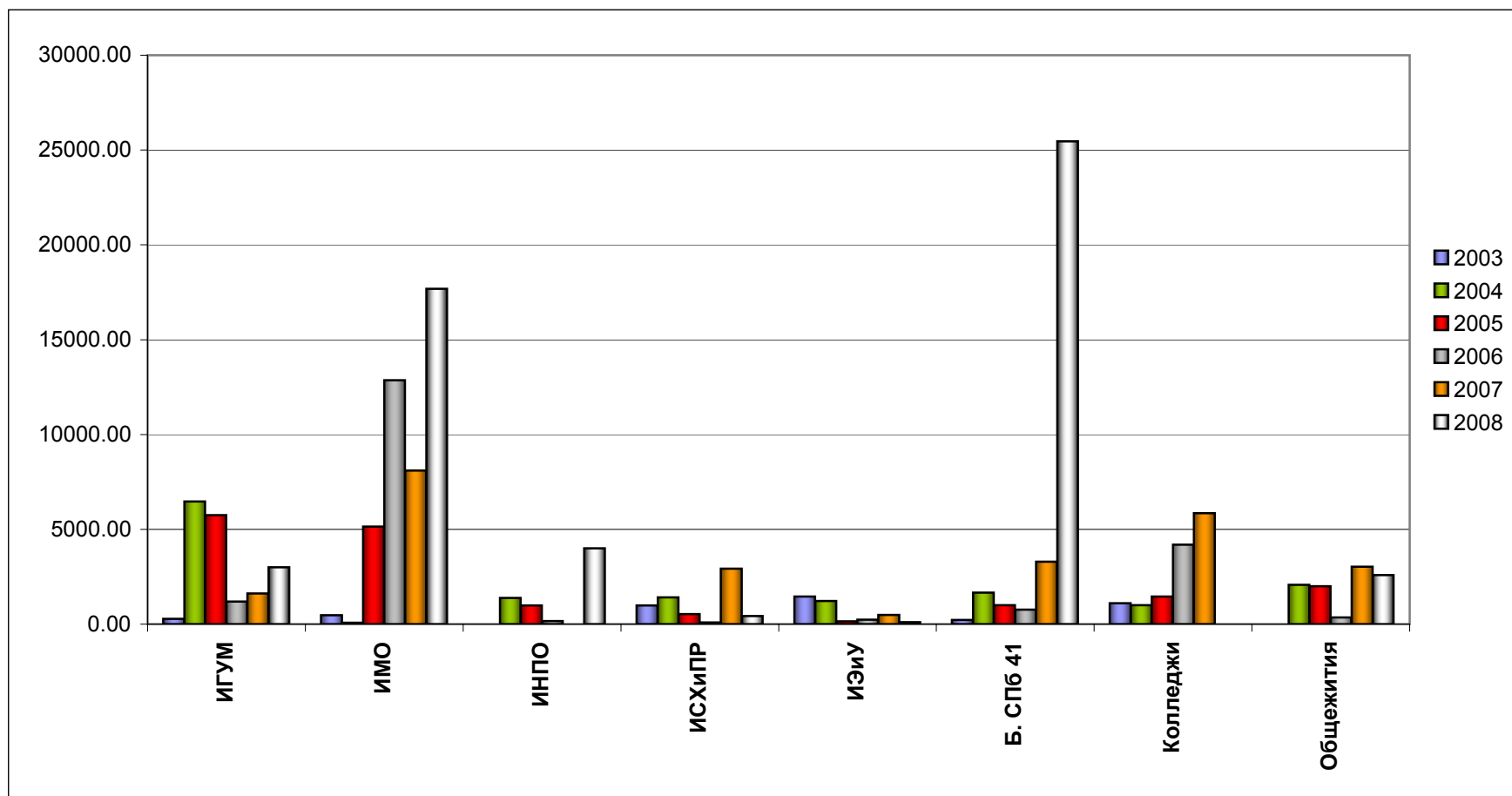
Общий объем вложений за 6 лет

134722.673



## Капитальный ремонт объектов НовГУ (тыс. руб.)

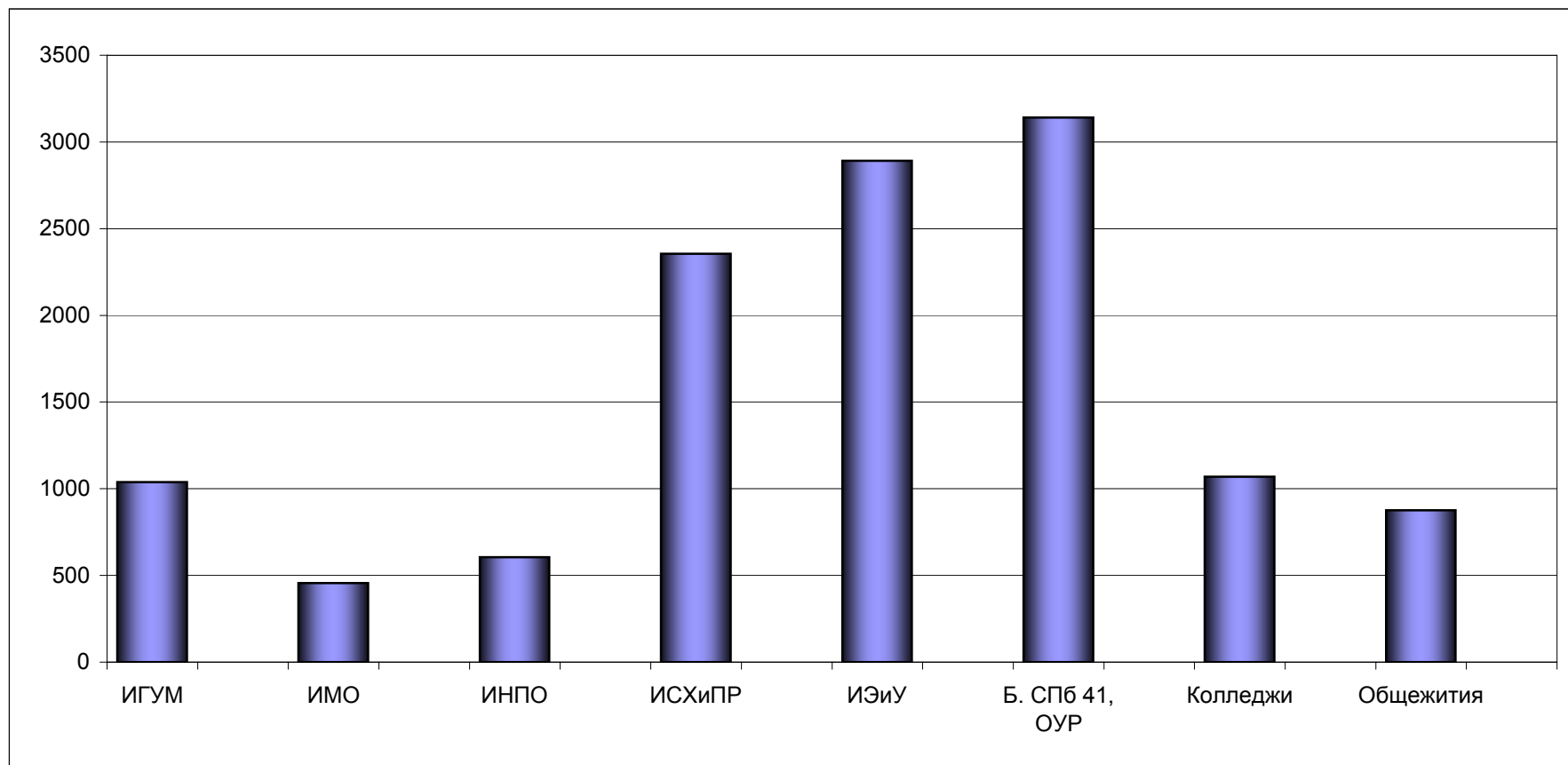
|                       | ИГУМ            | ИМО             | ИНПО           | ИСХиПР         | ИЭиУ           | Б. СПб 41       | Колледжи        | Общежития       |
|-----------------------|-----------------|-----------------|----------------|----------------|----------------|-----------------|-----------------|-----------------|
| 2003                  | 277.29          | 475.75          |                | 981.90         | 1456.57        | 213.27          | 1104.19         |                 |
| 2004                  | 6474.73         | 72.98           | 1384.63        | 1407.05        | 1227.14        | 1667.81         | 1004.08         | 2074.67         |
| 2005                  | 5754.41         | 5144.41         | 989.18         | 532.80         | 140.98         | 993.93          | 1461.65         | 2005.04         |
| 2006                  | 1196.92         | 12856.57        | 155.62         | 86.83          | 241.43         | 757.30          | 4184.63         | 350.53          |
| 2007                  | 1623.20         | 8099.30         | 0.00           | 2928.50        | 486.50         | 3299.00         | 5842.80         | 3021.30         |
| 2008                  | 3000.00         | 17677.90        | 4000.00        | 420.00         | 100.00         | 25459.40        | 0.00            | 2590.50         |
| <b>Итого за 6 лет</b> | <b>18326.55</b> | <b>44326.90</b> | <b>6529.43</b> | <b>6357.08</b> | <b>3652.62</b> | <b>32390.70</b> | <b>13597.34</b> | <b>10042.04</b> |
| <b>План 2009</b>      | <b>2971.59</b>  |                 | <b>6620</b>    | <b>2895</b>    | <b>5650</b>    | <b>47788.91</b> |                 | <b>494</b>      |



# Текущий ремонт объектов НовГУ за 2008 год (тыс. руб.)

| ИГУМ          |       | ИМО          |       | ИНПО         |       | ИСХиПР        |       | ИЭиУ          |       | Б. СПб 41, ОУР |        | Колледжи      |      | Общежития    |       |
|---------------|-------|--------------|-------|--------------|-------|---------------|-------|---------------|-------|----------------|--------|---------------|------|--------------|-------|
| бюдж          | в/б   | бюдж         | в/б   | бюдж<br>ж    | в/б   | бюдж          | в/б   | бюдж          | в/б   | бюдж           | в/б    | бюдж          | в/б  | бюдж         | в/б   |
| 642.9         | 395.2 | 182.8        | 273.4 | 469.4        | 135.3 | 1966.2        | 389.2 | 2715.7        | 175.8 | 515.8          | 2624.9 | 1058.3        | 10.5 | 371.1        | 505.1 |
| <b>1038.1</b> |       | <b>456.2</b> |       | <b>604.7</b> |       | <b>2355.4</b> |       | <b>2891.5</b> |       | <b>3140.7</b>  |        | <b>1068.8</b> |      | <b>876.2</b> |       |

Итого



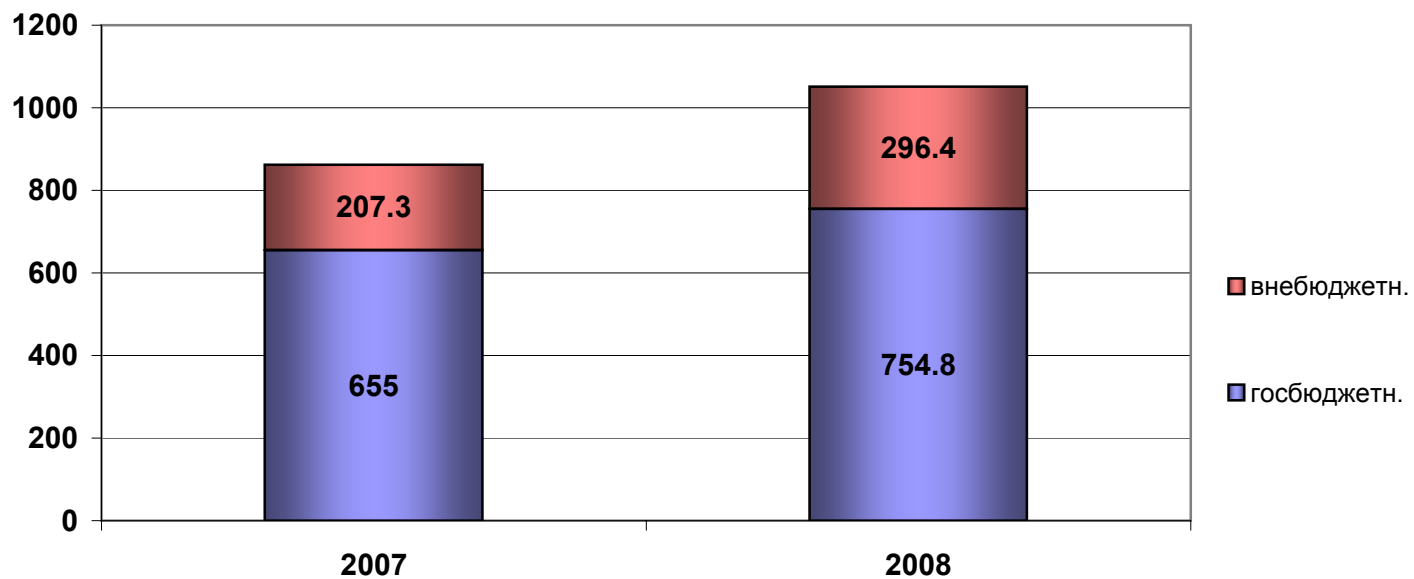


**Средства ВТ, поступившие в структурные подразделения  
в 2008 году (из средств фед.бюдж)**

|               | <b>Персональный компьютер</b> | <b>Принтер</b> | <b>Сканер</b> | <b>Проектор</b> | <b>Монитор</b> |
|---------------|-------------------------------|----------------|---------------|-----------------|----------------|
| <b>ИЭИС</b>   | <b>28</b>                     | <b>10</b>      | <b>10</b>     | <b>2</b>        | <b>1</b>       |
| <b>ИГУМ</b>   | <b>40</b>                     | <b>8</b>       | <b>5</b>      | <b>3</b>        | <b>2</b>       |
| <b>ИСХПР</b>  | <b>32</b>                     | <b>5</b>       | <b>1</b>      | <b>1</b>        | <b>4</b>       |
| <b>ИМО</b>    | <b>14</b>                     | <b>10</b>      | <b>4</b>      | <b>2</b>        | <b>0</b>       |
| <b>ИЭУ</b>    | <b>18</b>                     | <b>7</b>       | <b>3</b>      | <b>1</b>        | <b>3</b>       |
| <b>ФАИС</b>   | <b>27</b>                     | <b>6</b>       | <b>4</b>      | <b>2</b>        | <b>1</b>       |
| <b>ФИТ</b>    | <b>15</b>                     | <b>1</b>       | <b>1</b>      | <b>1</b>        | <b>0</b>       |
| <b>ИНПО</b>   | <b>21</b>                     | <b>4</b>       | <b>2</b>      | <b>2</b>        | <b>2</b>       |
| <b>ЦНИТ</b>   | <b>22</b>                     | <b>0</b>       |               | <b>2</b>        | <b>3</b>       |
| <b>Прочие</b> | <b>61</b>                     | <b>11</b>      | <b>13</b>     | <b>6</b>        | <b>25</b>      |
| <b>Итого</b>  | <b>278</b>                    | <b>62</b>      | <b>43</b>     | <b>22</b>       | <b>41</b>      |

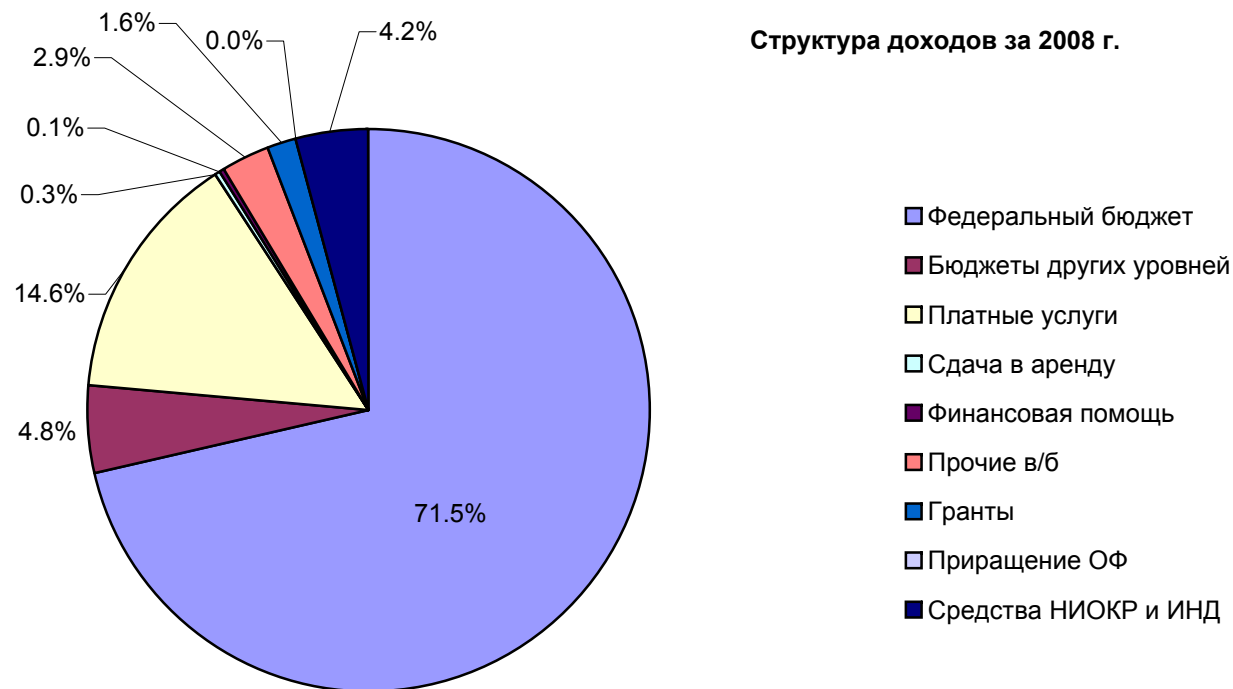
## Доходы НовГУ (млн.руб.)

| Виды                    | 2007        |              |              | 2008         |              |               | % к 2007     |
|-------------------------|-------------|--------------|--------------|--------------|--------------|---------------|--------------|
|                         | г/б         | в/б          | Всего        | г/б          | в/б          | Всего         |              |
| Основная деятельность   | 582.1       | 162.8        | 744.9        | 663.2        | 236.3        | 899.5         | 120.8        |
| Научно-производственная | 28.6        | 23.6         | 52.2         | 34.4         | 43.5         | 77.9          | 149.2        |
| Деятельность колледжей  | 44.3        | 20.9         | 65.2         | 57.2         | 16.6         | 73.8          | 113.2        |
| <b>ИТОГО</b>            | <b>655</b>  | <b>207.3</b> | <b>862.3</b> | <b>754.8</b> | <b>296.4</b> | <b>1051.2</b> | <b>121.9</b> |
| <b>%</b>                | <b>76.0</b> | <b>24.0</b>  | <b>100</b>   | <b>71.8</b>  | <b>28.2</b>  | <b>100</b>    |              |



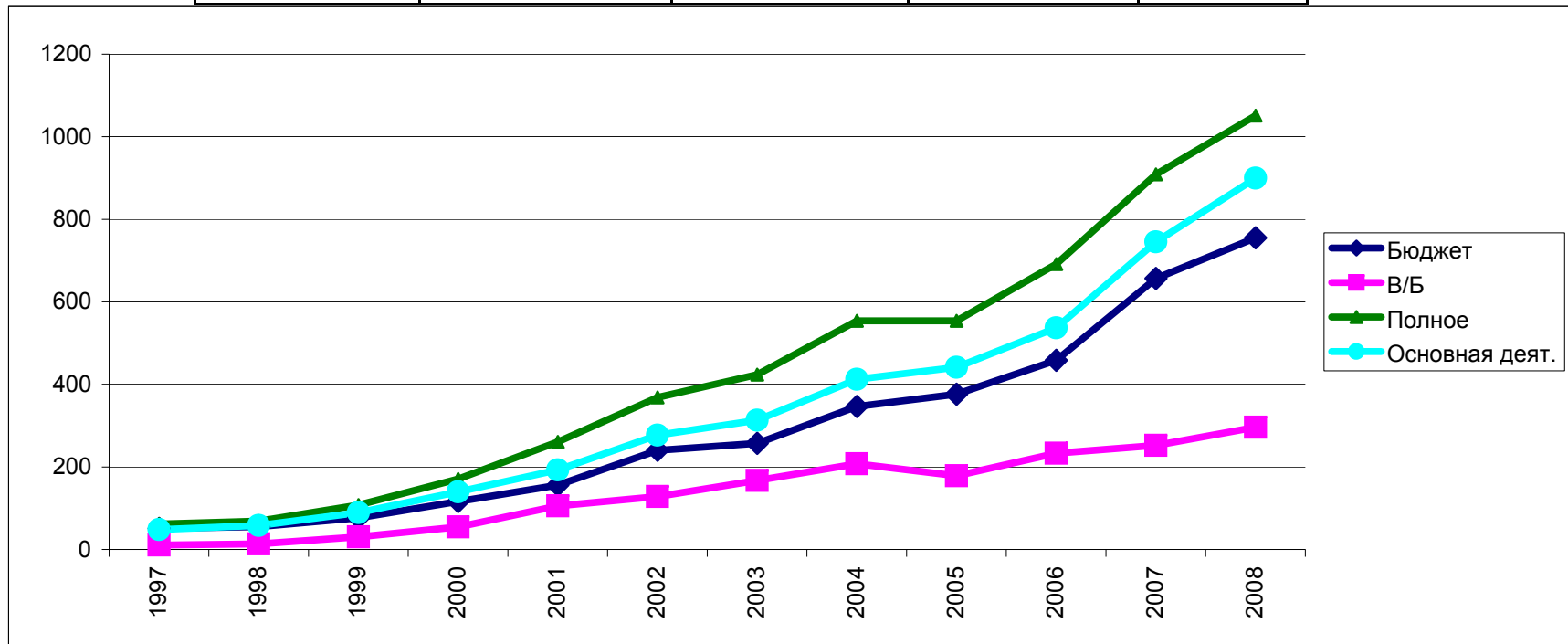
## Структура доходов (млн.руб.)

| N            | Статьи                 | 2007          |               | 2008           |               | % к 2007      |
|--------------|------------------------|---------------|---------------|----------------|---------------|---------------|
|              |                        | сумма         | %             | сумма          | %             |               |
| 1            | Федеральный бюджет     | 642.90        | 74.56         | 751.60         | 71.50         | 116.91        |
|              | в т.ч. колледжи        | 44.30         | 5.14          | 57.20          | 5.44          | 129.12        |
|              | в т.ч. НИЦ             | 28.60         | 3.32          | 34.40          | 3.27          | 120.28        |
| 2            | Бюджеты других уровней | 0.90          | 0.10          | 50.00          | 4.76          | 5555.56       |
| 3            | Платные услуги         | 138.70        | 16.08         | 153.90         | 14.64         | 110.96        |
|              | в т.ч. колледжи        | 20.90         | 2.42          | 16.10          | 1.53          | 77.03         |
| 4            | Сдача в аренду         | 2.80          | 0.32          | 3.20           | 0.30          | 114.29        |
| 5            | Финансовая помощь      | 0.70          | 0.08          | 0.90           | 0.09          | 128.57        |
| 6            | Прочие в/б             | 28.20         | 3.27          | 30.40          | 2.89          | 107.80        |
| 7            | Гранты                 | 20.40         | 2.37          | 16.60          | 1.58          | 81.37         |
| 8            | Приращение ОФ          | 9.30          | 1.08          |                | 0.00          | 0.00          |
| 9            | Средства НИОКР и ИНД   | 18.40         | 2.13          | 44.60          | 4.24          | 242.39        |
| <b>ИТОГО</b> |                        | <b>862.30</b> | <b>100.00</b> | <b>1051.20</b> | <b>100.00</b> | <b>121.91</b> |



## Динамика изменения доходов по годам

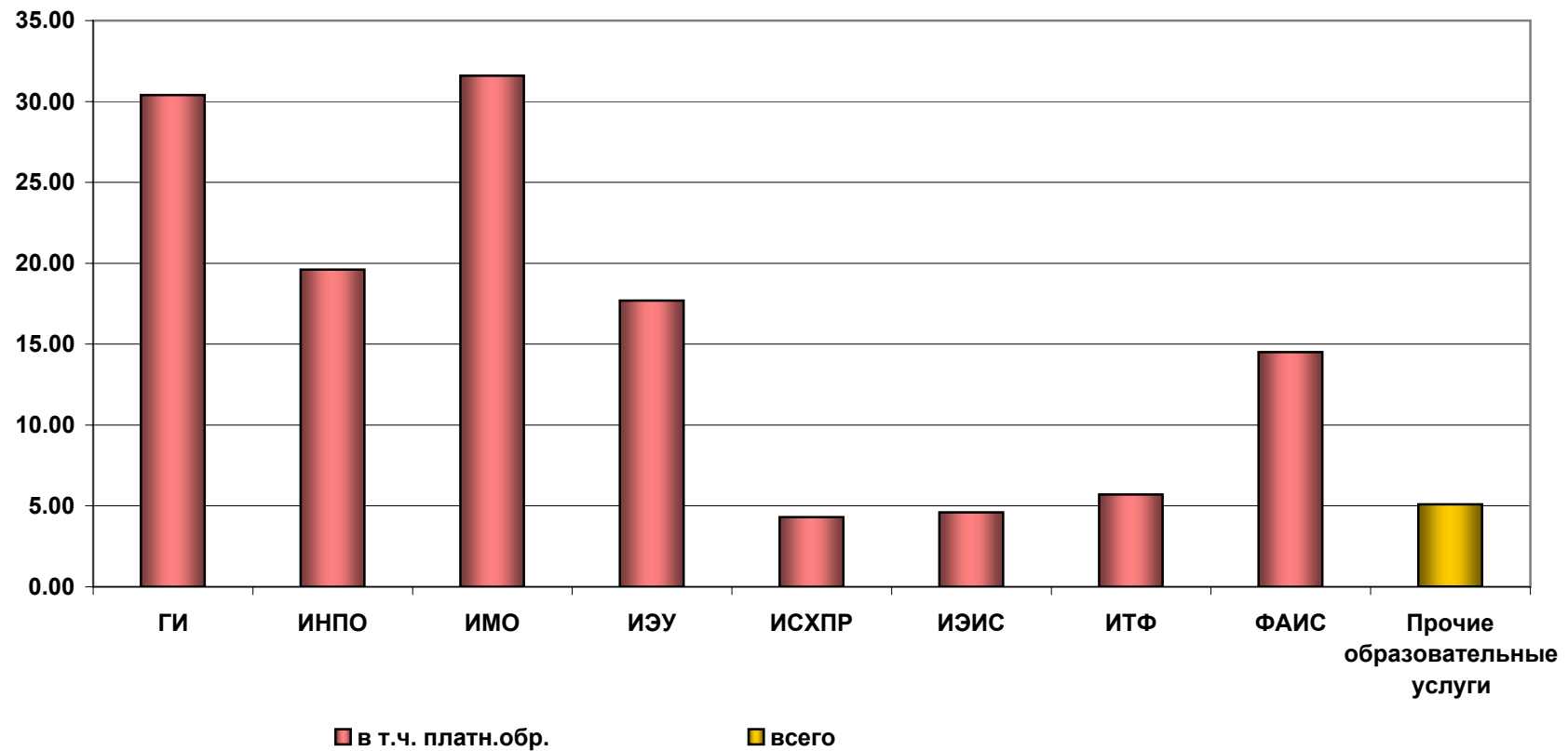
|      | Бюджет | В/Б   | Полное | Основная деят. |
|------|--------|-------|--------|----------------|
| 1997 | 50.75  | 10.68 | 61.43  | 48.38          |
| 1998 | 55.18  | 13.59 | 68.77  | 58.3           |
| 1999 | 76.84  | 30.53 | 107.37 | 89.13          |
| 2000 | 116.3  | 54.4  | 170.7  | 139.2          |
| 2001 | 155.6  | 105.4 | 261    | 192.9          |
| 2002 | 240    | 128.3 | 368.3  | 276.7          |
| 2003 | 256.9  | 166.9 | 423.8  | 313            |
| 2004 | 346.7  | 207.3 | 554    | 412.1          |
| 2005 | 375.8  | 178.5 | 554.3  | 441.1          |
| 2006 | 458.1  | 233.4 | 691.5  | 537.2          |
| 2007 | 656.4  | 252.5 | 908.9  | 744.9          |
| 2008 | 754.8  | 296.4 | 1051.2 | 899.5          |



# Справка о доходах поступивших за обучение студентов на дневном, заочном и заочном ускоренном обучении за 2008 год

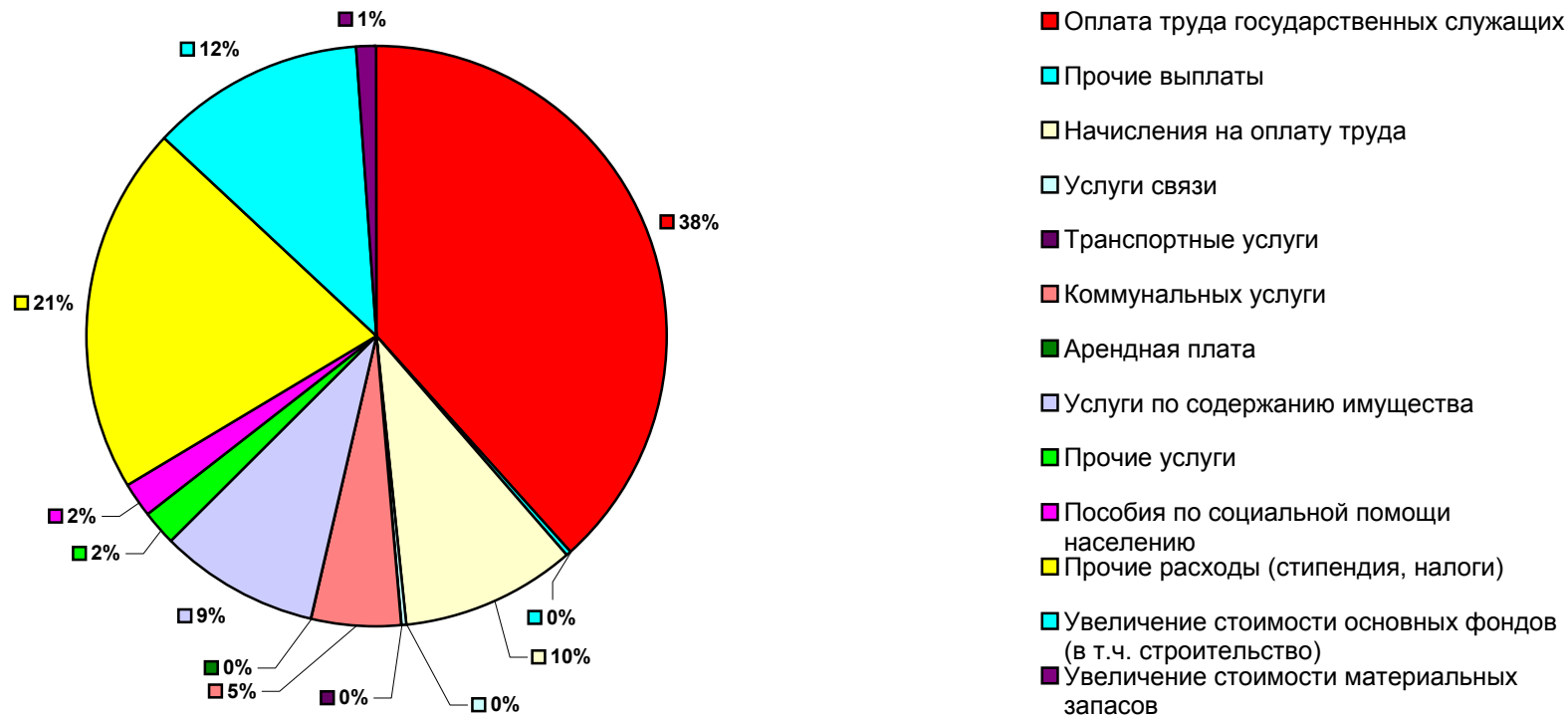
| Структурные подразделения     | В/б доходы (млн.руб) |                   |
|-------------------------------|----------------------|-------------------|
|                               | всего                | в т.ч. платн.обр. |
| ГИ                            | 30.40                | 30.40             |
| ИНПО                          | 19.60                | 19.60             |
| ИМО                           | 31.60                | 31.60             |
| ИЭУ                           | 17.70                | 17.70             |
| ИСХПР                         | 4.30                 | 4.30              |
| ИЭС                           | 4.60                 | 4.60              |
| ИТФ                           | 5.70                 | 5.70              |
| ФАИС                          | 14.50                | 14.50             |
| Прочие образовательные услуги | 5.10                 | 0.00              |
| <b>Итого</b>                  | <b>133.50</b>        | <b>128.40</b>     |

Доходы в/б



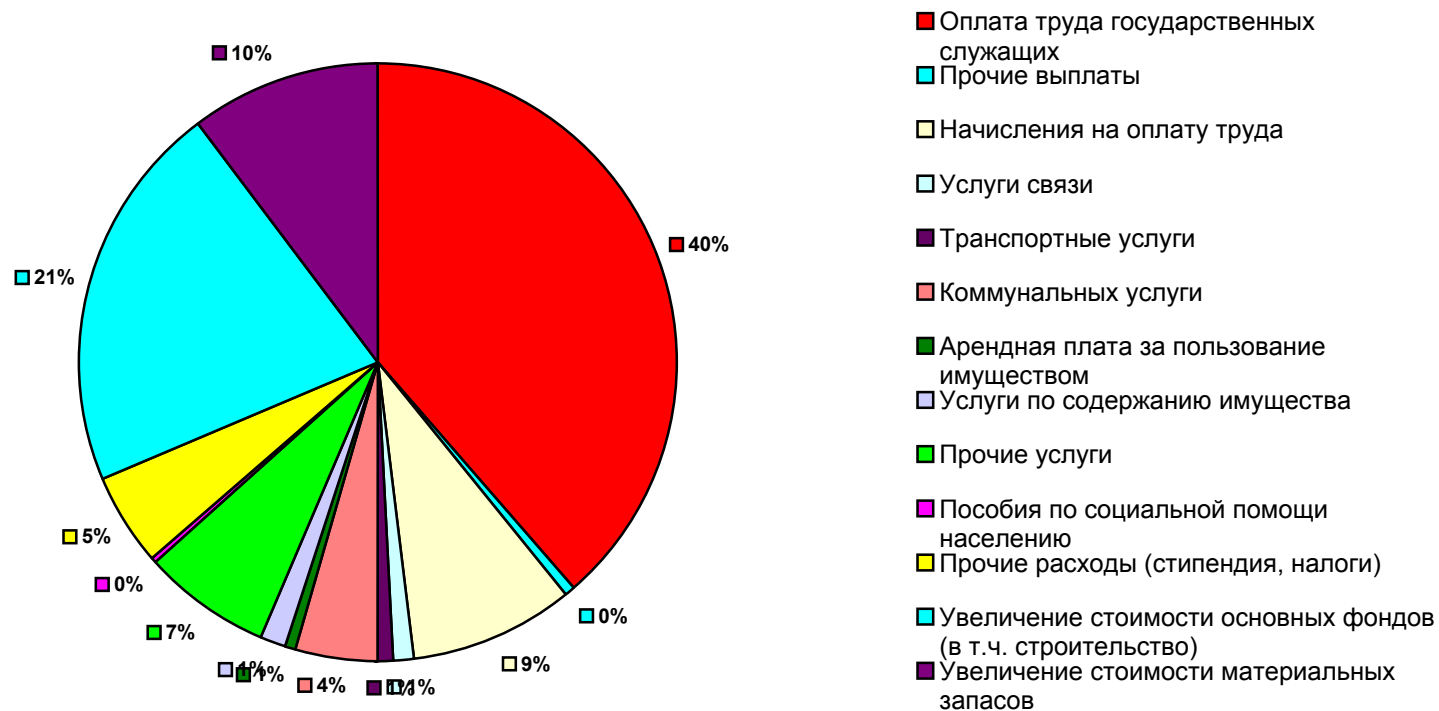
# Исполнение сметы доходов и расходов за 2008 год (тыс.руб.) (ф/б, ВУЗ)

| Наименование предметных статей расходов                     |            | Факт. поступления из ф/б | Факт. расходы   |
|---|------------|--------------------------|-----------------|
| Оплата труда государственных служащих                       | 211        | 275488.2                 | 275488.2        |
| Прочие выплаты  | 212        | 1808.0                   | 1808.0          |
| Начисления на оплату труда                                  | 213        | 70412.9                  | 70412.9         |
| Услуги связи  | 221        | 2210.7                   | 2210.7          |
| Транспортные услуги   | 222        | 53.1                     | 53.1            |
| Коммунальных услуги   | 223        | 36043.5                  | 36043.5         |
| Арендная плата  | 224        | 200.0                    | 200.0           |
| Услуги по содержанию имущества                              | 225        | 64860.2                  | 64860.2         |
| Прочие услуги   | 226        | 13482.0                  | 13482.0         |
| Пособия по социальной помощи населению                      | 262        | 12856.8                  | 12856.8         |
| Прочие расходы (стипендия, налоги)                          | 290        | 148133.3                 | 148133.3        |
| Увеличение стоимости основных фондов (в т.ч. строительство) | 310        | 86735.5                  | 86735.5         |
| Увеличение стоимости материальных запасов                   | 340        | 8146.6                   | 8146.6          |
| <b>Итого расходов</b>                                       | <b>800</b> | <b>720430.8</b>          | <b>720430.8</b> |



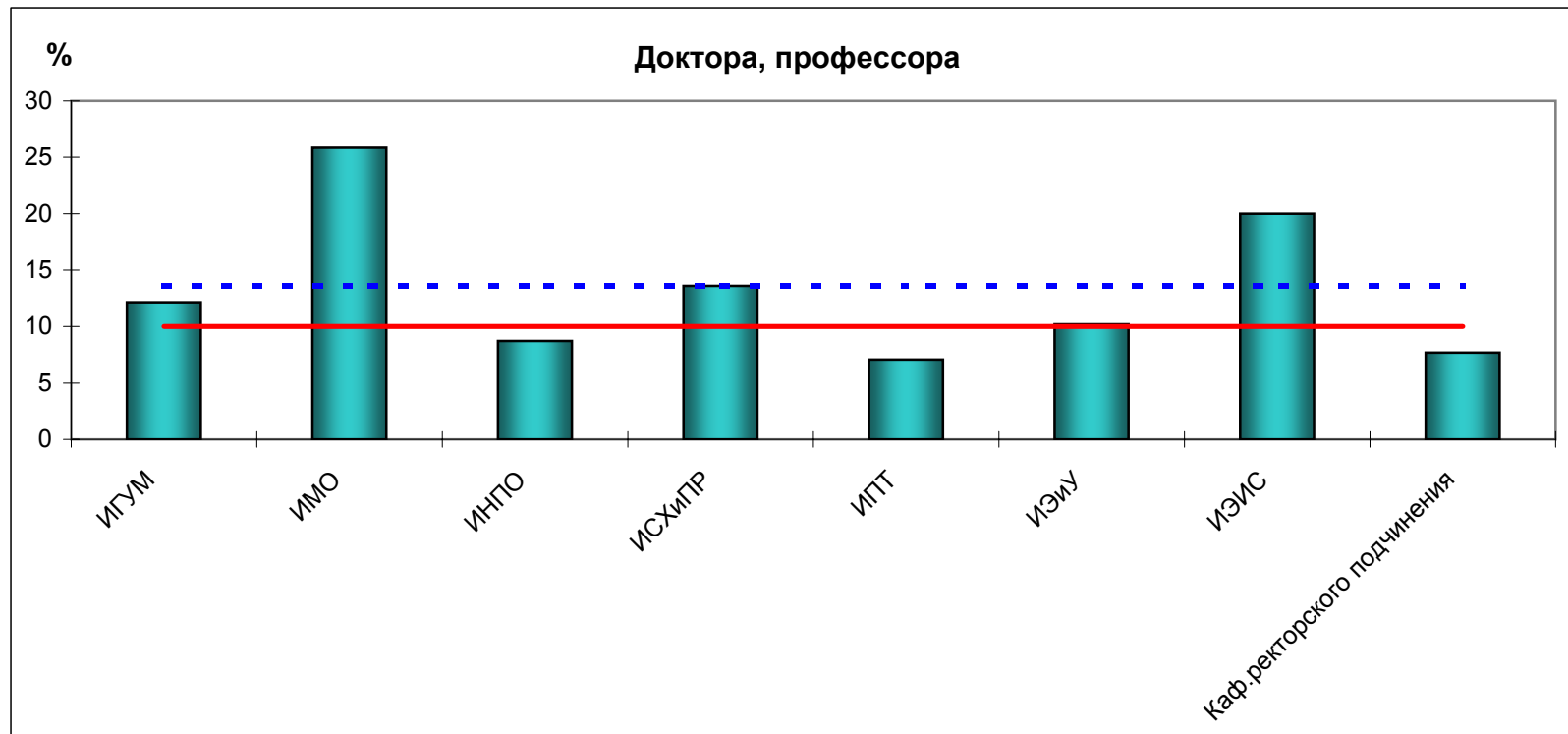
# Исполнение сметы доходов и расходов по в/б за 2008 год (тыс.руб.)(ВУЗ)

| Наименование предметных статей расходов                     |            | Факт. поступления | Факт. расходы   |
|---|------------|-------------------|-----------------|
| Оплата труда государственных служащих                       | 211        | 101760.5          | 98494.3         |
| Прочие выплаты  | 212        | 1827.7            | 1252.0          |
| Начисления на оплату труда                                  | 213        | 24606.3           | 22564.5         |
| Услуги связи  | 221        | 3906.7            | 3018.9          |
| Транспортные услуги   | 222        | 2857.5            | 2516.5          |
| Коммунальных услуги   | 223        | 11616.7           | 10831.4         |
| Арендная плата за пользование имуществом                    | 224        | 2210.8            | 1371.8          |
| Услуги по содержанию имущества                              | 225        | 4553.5            | 3761.4          |
| Прочие услуги   | 226        | 19087.8           | 17595.6         |
| Пособия по социальной помощи населению                      | 262        | 1044.5            | 908.1           |
| Прочие расходы (стипендия, налоги)                          | 290        | 19578.5           | 12549.3         |
| Увеличение стоимости основных фондов (в т.ч. строительство) | 310        | 54323.4           | 53856.5         |
| Увеличение стоимости материальных запасов                   | 340        | 27273.3           | 26477.4         |
| <b>Итого расходов</b>                                       | <b>800</b> | <b>274647.2</b>   | <b>255197.7</b> |



# Численность научно-педагогических работников по основным структурным подразделениям в 2008 году

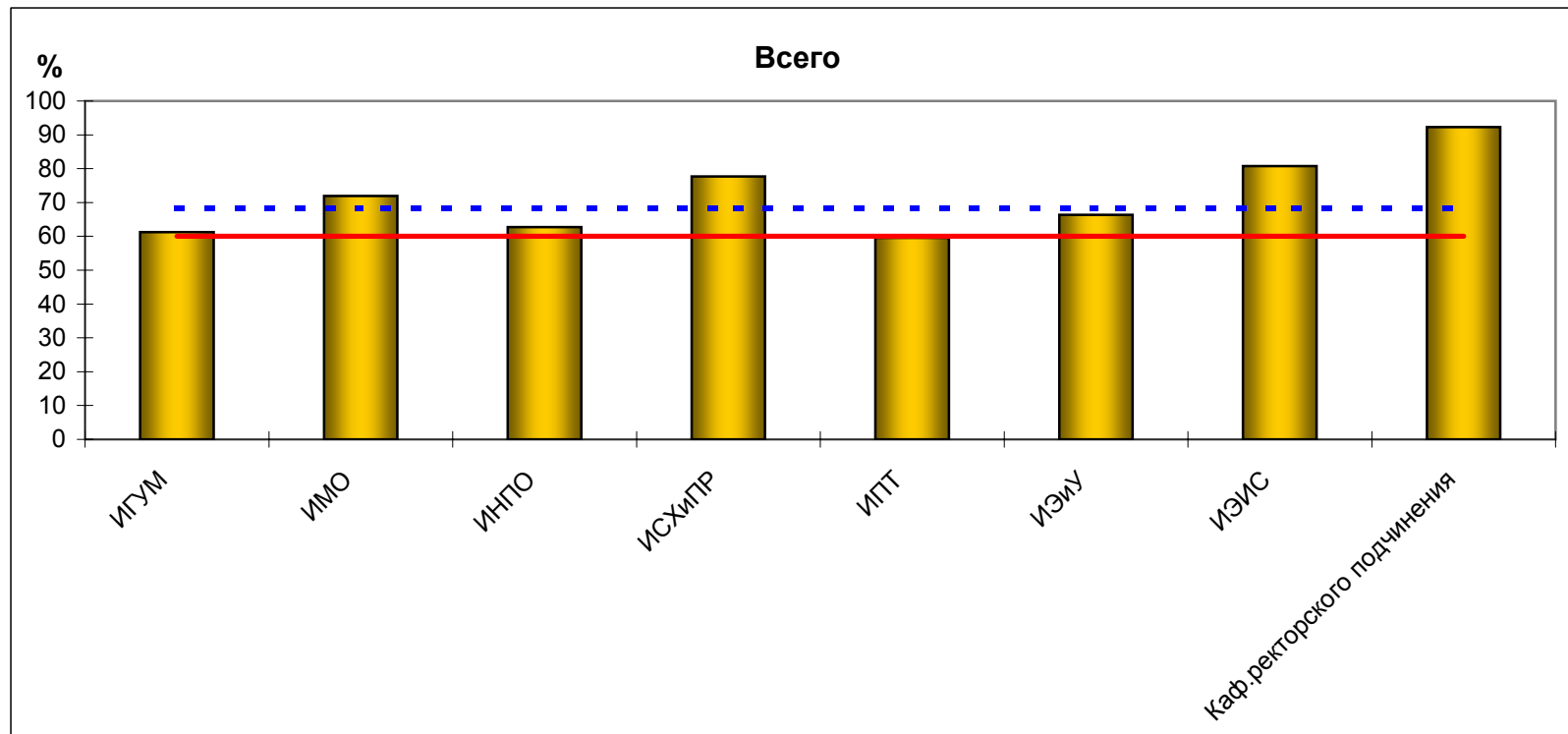
| Учебное подразделение       | Всего штат НПР | Доктора, профессор |             | Кандидаты наук, доценты |             | Всего с уч. степ. и званиями |             |             |
|-----------------------------|----------------|--------------------|-------------|-------------------------|-------------|------------------------------|-------------|-------------|
|                             |                | абс.               | %           | абс.                    | %           | абс.                         | %           | % к 2007    |
| ИГУМ                        | 214            | 26                 | 12.1        | 105                     | 49.1        | 131                          | 61.2        | 100.8       |
| ИМО                         | 89             | 23                 | 25.8        | 41                      | 46.1        | 64                           | 71.9        | 94.1        |
| ИНПО                        | 126            | 11                 | 8.7         | 68                      | 54.0        | 79                           | 62.7        | 97.5        |
| ИСХиПР                      | 103            | 14                 | 13.6        | 66                      | 64.1        | 80                           | 77.7        | 96.4        |
| ИПТ                         | 99             | 7                  | 7.1         | 52                      | 52.5        | 59                           | 59.6        | 96.7        |
| ИЭиУ                        | 98             | 10                 | 10.2        | 55                      | 56.1        | 65                           | 66.3        | 98.5        |
| ИЭИС                        | 135            | 27                 | 20.0        | 82                      | 60.7        | 109                          | 80.7        | 102.8       |
| Каф. ректорского подчинения | 13             | 1                  | 7.7         | 11                      | 84.6        | 12                           | 92.3        | 75.0        |
| <b>Всего по НовГУ</b>       | <b>877</b>     | <b>119</b>         | <b>13.6</b> | <b>480</b>              | <b>54.7</b> | <b>599</b>                   | <b>68.3</b> | <b>98.0</b> |





# Численность научно-педагогических работников по основным структурным подразделениям в 2008 году

| Учебное подразделение       | Всего штат НПР | Доктора, профессоры |             | Кандидаты наук, доценты |             | Всего с уч. степ. и званиями |             |             |
|-----------------------------|----------------|---------------------|-------------|-------------------------|-------------|------------------------------|-------------|-------------|
|                             |                | абс.                | %           | абс.                    | %           | абс.                         | %           | % к 2007    |
| ИГУМ                        | 214            | 26                  | 12.1        | 105                     | 49.1        | 131                          | 61.2        | 100.8       |
| ИМО                         | 89             | 23                  | 25.8        | 41                      | 46.1        | 64                           | 71.9        | 94.1        |
| ИНПО                        | 126            | 11                  | 8.7         | 68                      | 54.0        | 79                           | 62.7        | 97.5        |
| ИСХиПР                      | 103            | 14                  | 13.6        | 66                      | 64.1        | 80                           | 77.7        | 96.4        |
| ИПТ                         | 99             | 7                   | 7.1         | 52                      | 52.5        | 59                           | 59.6        | 96.7        |
| ИЭиУ                        | 98             | 10                  | 10.2        | 55                      | 56.1        | 65                           | 66.3        | 98.5        |
| ИЭИС                        | 135            | 27                  | 20.0        | 82                      | 60.7        | 109                          | 80.7        | 102.8       |
| Каф. ректорского подчинения | 13             | 1                   | 7.7         | 11                      | 84.6        | 12                           | 92.3        | 75.0        |
| <b>Всего по НовГУ</b>       | <b>877</b>     | <b>119</b>          | <b>13.6</b> | <b>480</b>              | <b>54.7</b> | <b>599</b>                   | <b>68.3</b> | <b>98.0</b> |

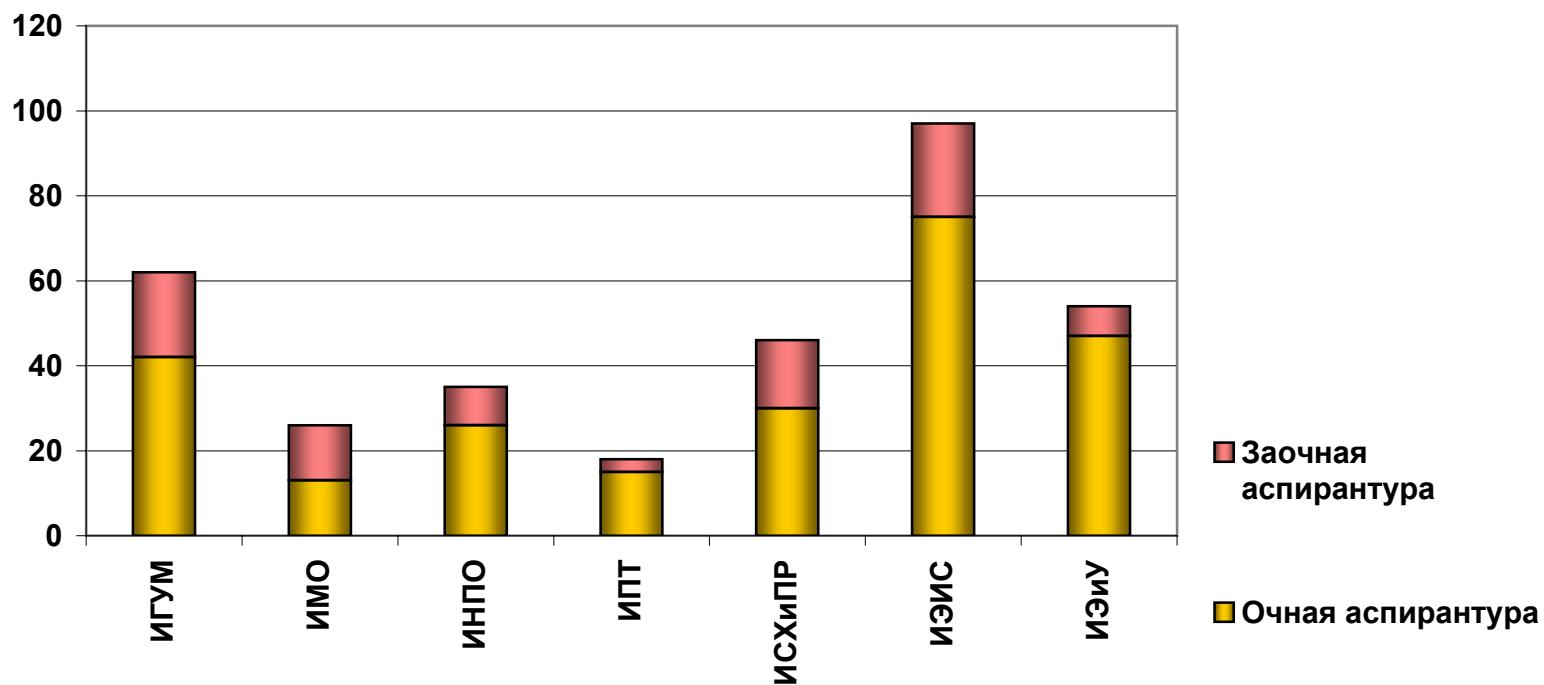


## Подготовка кадров через аспирантуру

| Показатели на 31.12.                                    | 1994 | 2004  | 2005   | 2006   | 2007 | 2008   |
|---|------|-------|--------|--------|------|--------|
| Количество специальностей в аспирантуре                 | 26   | 59    | 60     | 60     | 52   | 52     |
| Количество диссертационных советов (в т.ч. докторских)  | 1(0) | 11(9) | 11(10) | 11(10) | 6(6) | 10(10) |
| Количество аспирантов                                   | 38   | 459   | 450    | 462    | 428  | 338    |
| В т.ч. очно   | 9    | 335   | 325    | 333    | 317  | 248    |
| заочно  | 6    | 124   | 125    | 129    | 111  | 90     |
| Выпуск: очно  | 2    | 86    | 74     | 73     | 81   | 54     |
| заочно  | 4    | 37    | 29     | 20     | 28   | 42     |
| Число защит кандидатских диссертаций сотрудниками НовГУ | 3    | 69    | 62     | 49     | 47   | 49     |
| Число защищенных докторских диссертаций                 | 4    | 10    | 6      | 4      | 11   | 3      |

# Сведения о количестве аспирантов и докторантов в 2008 году

| Учебное подразделение | Очная аспирантура |           |                     | Заочная аспирантура |           |                     | Докторантура |           |                     |
|-----------------------|-------------------|-----------|---------------------|---------------------|-----------|---------------------|--------------|-----------|---------------------|
|                       | всего             | закончили | закончили с защитой | всего               | закончили | закончили с защитой | всего        | закончили | закончили с защитой |
| ИГУМ                  | 42                | 8         | 2                   | 20                  | 11        | 4                   | 6            | 5         | -                   |
| ИМО                   | 13                | 5         | 2                   | 13                  | 17        | 11                  | -            | -         | -                   |
| ИНПО                  | 26                | 9         | 4                   | 9                   | 7         | 5                   | 4            | 1         | 1                   |
| ИПТ                   | 15                | 1         | -                   | 3                   | -         | -                   | -            | -         | -                   |
| ИСХиПР                | 30                | 5         | -                   | 16                  | 4         | 3                   | 5            | 1         | -                   |
| ИЭС                   | 75                | 10        | -                   | 22                  | 2         | -                   | 3            | 2         | -                   |
| ИЭиУ                  | 47                | 16        | 4                   | 7                   | 1         | 1                   | 4            | 2         | -                   |
| <b>Всего по НовГУ</b> | <b>316</b>        | <b>54</b> | <b>12</b>           | <b>90</b>           | <b>42</b> | <b>24</b>           | <b>22</b>    | <b>11</b> | <b>1</b>            |

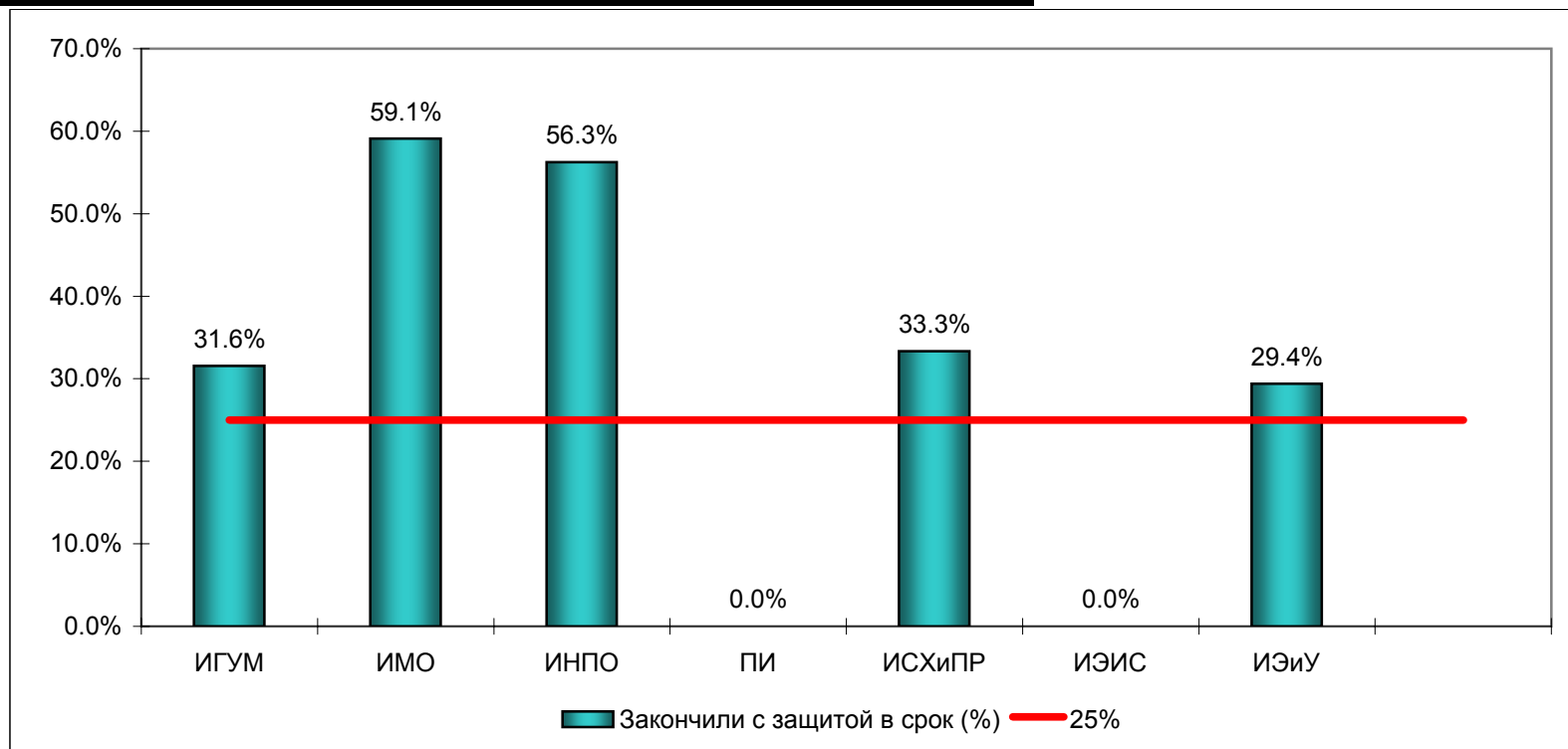


# Эффективность аспирантуры по подразделениям ("по выходу")

| Учебное подразделение | Выпуск аспирантов | Закончили с защитой в срок (абс) | Закончили с защитой в срок (%) |
|-----------------------|-------------------|----------------------------------|--------------------------------|
| ИГУМ                  | 19                | 6                                | 31.6%                          |
| ИМО                   | 22                | 13                               | 59.1%                          |
| ИНПО                  | 16                | 9                                | 56.3%                          |
| ПИ                    | 1                 | 0                                | 0.0%                           |
| ИСХиПР                | 9                 | 3                                | 33.3%                          |
| ИЭИС                  | 12                | 0                                | 0.0%                           |
| ИЭиУ                  | 17                | 5                                | 29.4%                          |
| <b>Всего по НовГУ</b> | <b>96</b>         | <b>36</b>                        | <b>37.5%</b>                   |

**Лучшие научные руководители:**  
профессора

Омаров М.М. - 4,  
Андреев Г.Н. - 3,  
Никифоров П.В. - 3,  
Певзнер М.Н. - 3



## Признание заслуг сотрудников НовГУ в 2008 году

Заслуженный работник Высшей школы:

Вебер В.Р., Грекова Г.И.

Заслуженный деятель науки РФ:

Бичурин М.И.

Медаль Ушинского:

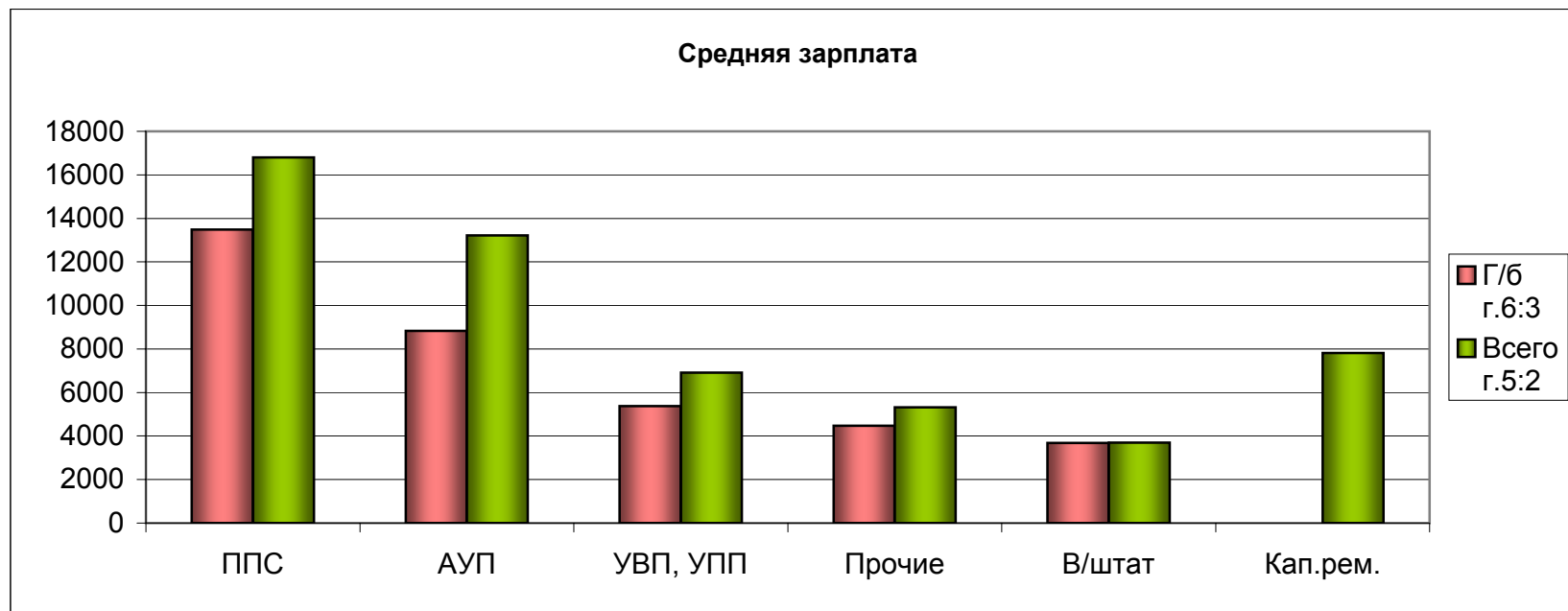
Шерайзина Р.М.

|   |            |
|---|------------|
| Медаль Ярослава Мудрого   | 3 человека |
| Нагрудный знак «Почетный работник высшего профессионального образования РФ»             | 9 человек  |
| Отличник здравоохранения РФ   | 2 человека |
| Почетная грамота Министерства образования и науки РФ                                    | 27 человек |
| Почетная грамота Министерства здравоохранения РФ  | 6 человек  |
| Почетная грамота Администрации Новгородской области                                     | 5 человек  |
| Почетная грамота комитета образования, науки и молодежной политики Новгородской области | 21 человек |
| Почетная грамота комитета охраны здоровья населения Новгородской области                | 8 человек  |
| Благодарность губернатора   | 5 человек  |
| Благодарность комитета образования, науки и молодежной политики Новгородской области    | 1 человек  |
| Благодарность грамота комитета охраны здоровья населения Новгородской области           | 6 человек  |
| Благодарственное письмо мэра Великого Новгорода   | 3 человека |
| Заслуженный работник НовГУ  | 30 человек |

В Книгу почета НовГУ внесены 3 фамилии

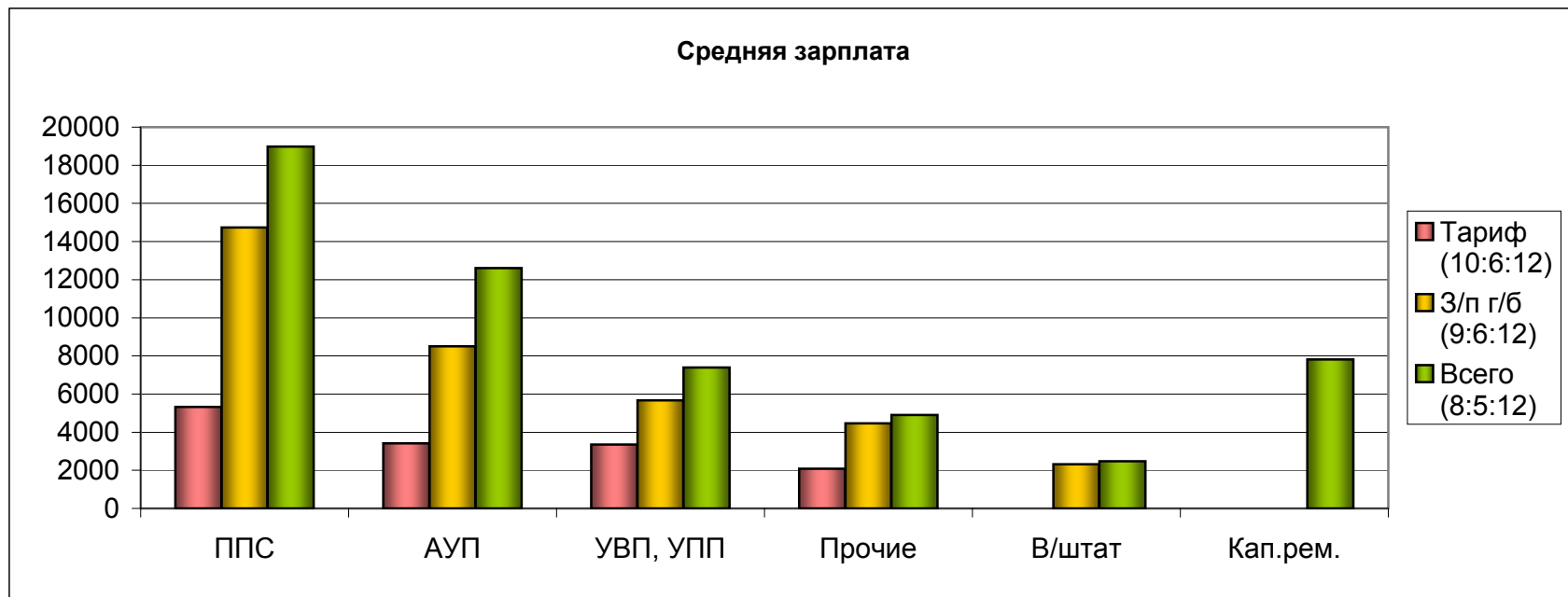
# Оплата труда в 2008 году (НовГУ, филиалы, НИЦ, колледжи)

| Категории работников | Ср.спис. численность |             |       | Фонд з/п (тыс.руб) |          |          | Средняя зарплата (руб.) |                |
|----------------------|----------------------|-------------|-------|--------------------|----------|----------|-------------------------|----------------|
|                      | Всего                | в том числе |       | Всего НовГУ        | з/пл     |          | Г/б<br>г.6:3            | Всего<br>г.5:2 |
|                      |                      | Г/б         | В/б   |                    | г/б      | в/б      |                         |                |
| 1                    | 2                    | 3           | 4     | 5                  | 6        | 7        | 8                       | 9              |
| Всего                | 3625.8               | 3160        | 465.8 | 425706.8           | 300315.5 | 125391.3 | 7920                    | 9784           |
| ППС                  | 1031                 | 950         | 81    | 207846.6           | 153814.2 | 54032.4  | 13492                   | 16800          |
| АУП                  | 396                  | 374         | 22    | 62833.7            | 39661.8  | 23171.9  | 8837                    | 13223          |
| УВП, УПП             | 872.4                | 836         | 36.4  | 72324.2            | 53977.1  | 18347.1  | 5380                    | 6909           |
| Прочие               | 1119.4               | 920         | 199.4 | 71497.8            | 49326.6  | 22171.2  | 4468                    | 5323           |
| В/штат               | 166                  | 80          | 86    | 7359.7             | 3535.8   | 3823.9   | 3683                    | 3695           |
| Кап.рем.             | 41                   | 0           | 41    | 3844.8             | 0        | 3844.8   | 0                       | 7815           |



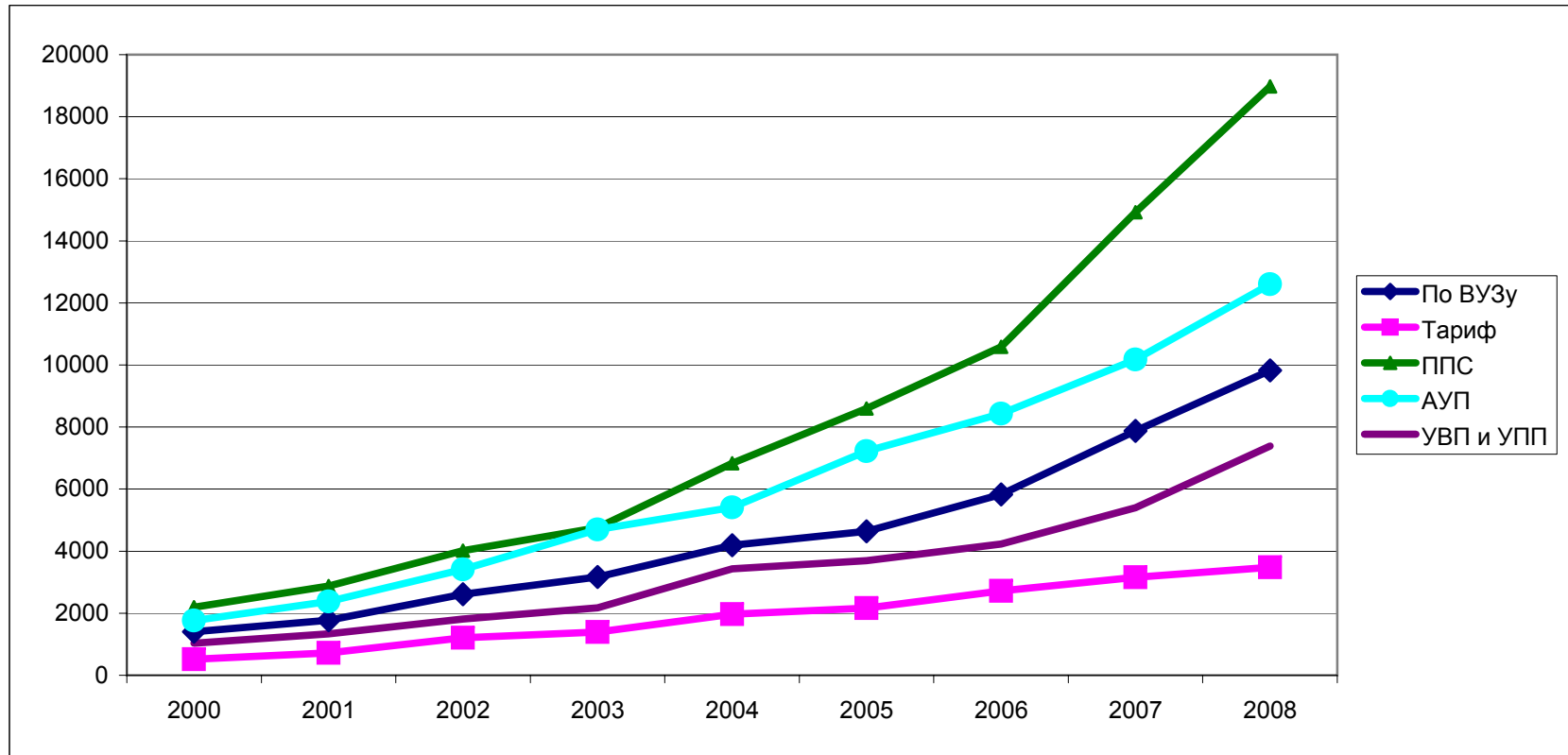
# Оплата труда в 2008 году (без колледжей)

| Категории работников | Численность физ.лиц |             |            | Ср.спис. численность |             |            | Фонд з/п (всего) | В том числе              |                 |                 |               |                |                |                | Средняя зарплата (руб.) |                  |                |
|----------------------|---------------------|-------------|------------|----------------------|-------------|------------|------------------|--------------------------|-----------------|-----------------|---------------|----------------|----------------|----------------|-------------------------|------------------|----------------|
|                      | Всего               | Г/б         | В/б        | Всего                | Г/б         | В/б        |                  | из г/б                   |                 |                 |               | из в/б         |                |                | Тариф (10:6:12)         | З/п г/б (9:6:12) | Всего (8:5:12) |
|                      |                     |             |            |                      |             |            |                  | фонд з/п по г/б (10..13) | из них          |                 |               | В/б НовГУ      | В/б НИЦ        |                |                         |                  |                |
|                      |                     |             |            |                      |             |            |                  |                          | фонд з/п тариф  | фонд надб.      | почас.        |                |                | З/пл. НИЦ      |                         |                  |                |
| 1                    | 2                   | 3           | 4          | 5                    | 6           | 7          | 8                | 9                        | 10              | 11              | 12            | 13             | 14             | 15             | 16                      | 17               | 18             |
| <b>Всего</b>         | <b>3565</b>         | <b>3100</b> | <b>465</b> | <b>3106</b>          | <b>2714</b> | <b>392</b> | <b>370662.6</b>  | <b>266183.5</b>          | <b>113292.2</b> | <b>123463.7</b> | <b>4601.8</b> | <b>24825.8</b> | <b>78835.5</b> | <b>25643.6</b> | <b>3479</b>             | <b>8173</b>      | <b>9945</b>    |
| ППС                  | 1053                | 962         | 91         | 824                  | 786         | 38         | 187626.2         | 139048.1                 | 50280.5         | 68317.2         | 3072.3        | 17378.1        | 33017.4        | 15560.7        | 5331                    | 14742            | 18975          |
| АУП                  | 321                 | 299         | 22         | 310                  | 298         | 12         | 46888.0          | 30437.6                  | 12199.1         | 15046.5         | 306.6         | 2885.4         | 15076.9        | 1373.5         | 3411                    | 8512             | 12604          |
| УВП, УПП             | 862                 | 831         | 31         | 736                  | 708         | 28         | 65249.0          | 48167.9                  | 28538.4         | 14706.1         | 361.1         | 4562.3         | 8371.7         | 8709.4         | 3359                    | 5669             | 7388           |
| Прочие               | 1180                | 976         | 204        | 1087                 | 890         | 197        | 63855.7          | 47637.1                  | 22274.2         | 25359.3         | 3.6           | 0.0            | 16218.6        | 0.0            | 2086                    | 4460             | 4895           |
| В/штат               | 108                 | 32          | 76         | 108                  | 32          | 76         | 3198.9           | 892.8                    | 0.0             | 34.6            | 858.2         | 0.0            | 2306.1         | 0.0            | 0                       | 2325             | 2468           |
| Кап.рем.             | 41                  | 0           | 41         | 41                   | 0           | 41         | 3844.8           | 0.0                      | 0.0             | 0.0             | 0.0           | 0.0            | 3844.8         | 0.0            | 0                       | 0                | 7815           |



## Динамика изменения заработной платы по годам

|      | По ВУЗу | Тариф | ППС   | АУП   | УВП и УПП |
|------|---------|-------|-------|-------|-----------|
| 2000 | 1404    | 519   | 2189  | 1766  | 1037      |
| 2001 | 1773    | 725   | 2873  | 2378  | 1337      |
| 2002 | 2612    | 1210  | 4016  | 3415  | 1810      |
| 2003 | 3166    | 1398  | 4753  | 4699  | 2174      |
| 2004 | 4192    | 1966  | 6834  | 5414  | 3434      |
| 2005 | 4635    | 2167  | 8598  | 7226  | 3696      |
| 2006 | 5824    | 2721  | 10581 | 8431  | 4232      |
| 2007 | 7875    | 3159  | 14923 | 10172 | 5396      |
| 2008 | 9821    | 3479  | 18975 | 12604 | 7388      |

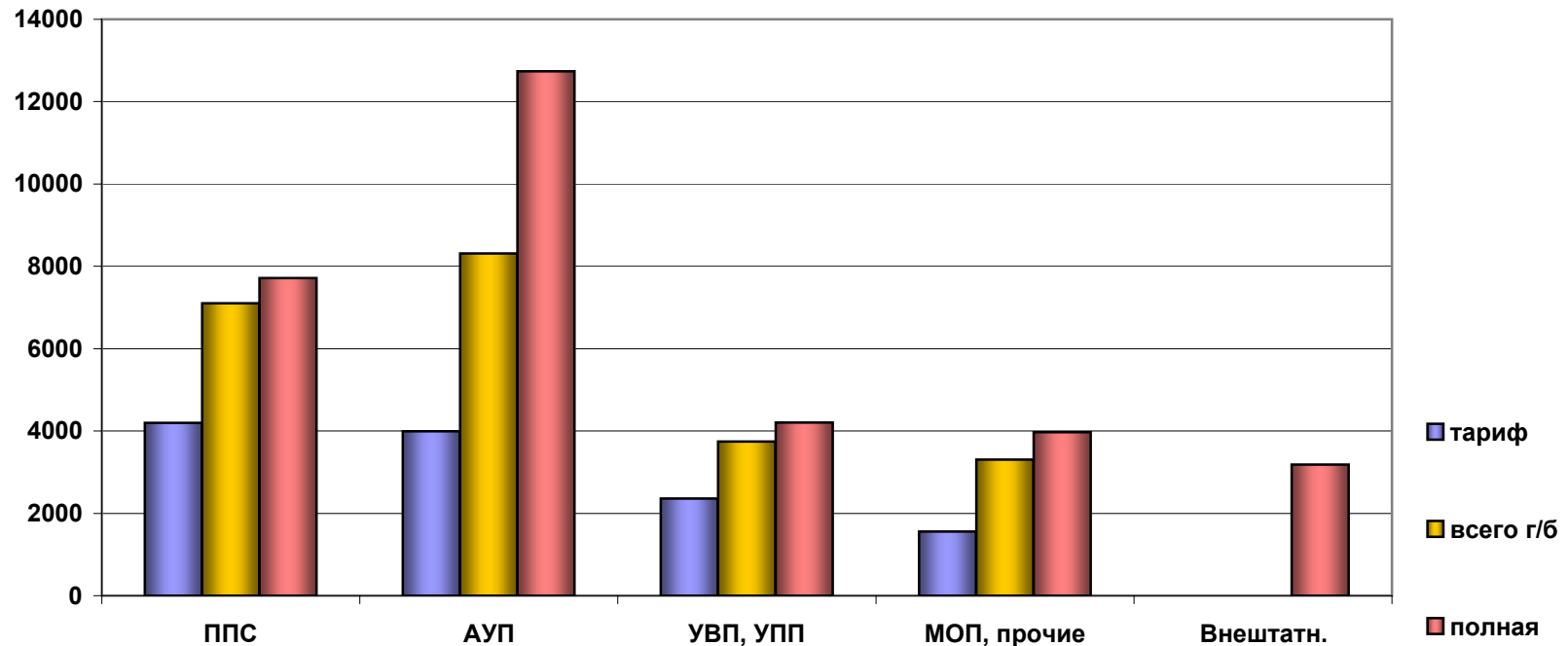




# Оплата труда в 2008 году (колледжи)

| Категории работников | Численность физ.лиц |            |           | Ср.числ. численность |            |           | Фонд з/п (всего) | В том числе (тыс.руб) |                |               |               |                | Средняя зарплата (руб.) |             |              |
|----------------------|---------------------|------------|-----------|----------------------|------------|-----------|------------------|-----------------------|----------------|---------------|---------------|----------------|-------------------------|-------------|--------------|
|                      | Всего               | Г/б        | В/б       | Всего                | Г/б        | В/б       |                  | г/б                   |                |               |               | в/б            | тариф                   | всего г/б   | полная       |
|                      |                     |            |           |                      |            |           |                  | фонд з/п по г/б       | из них         |               |               |                |                         |             |              |
|                      |                     |            |           |                      |            |           |                  |                       | фонд з/п тариф | фонд надб.    | почас.        |                |                         |             |              |
| 1                    | 2                   | 3          | 4         | 5                    | 6          | 7         | 8                | 9                     | 10             | 11            | 12            | 14             | 15                      | 16          | 17           |
| <b>Всего</b>         | <b>489</b>          | <b>419</b> | <b>70</b> | <b>454</b>           | <b>399</b> | <b>55</b> | <b>41778.3</b>   | <b>30725.9</b>        | <b>16283.3</b> | <b>12610</b>  | <b>1832.6</b> | <b>11052.4</b> | <b>3036</b>             | <b>5728</b> | <b>6935</b>  |
| <b>ППС</b>           | <b>233</b>          | <b>177</b> | <b>56</b> | <b>206</b>           | <b>164</b> | <b>42</b> | <b>19070.8</b>   | <b>13974.6</b>        | <b>8260.9</b>  | <b>5713.7</b> |               | <b>5096.2</b>  | <b>4198</b>             | <b>7101</b> | <b>7715</b>  |
| <b>АУП</b>           | <b>89</b>           | <b>84</b>  | <b>5</b>  | <b>86</b>            | <b>82</b>  | <b>4</b>  | <b>12773.9</b>   | <b>8179.1</b>         | <b>3931.3</b>  | <b>4247.8</b> |               | <b>4594.8</b>  | <b>3995</b>             | <b>8312</b> | <b>12738</b> |
| <b>УВП, УПП</b>      | <b>139</b>          | <b>133</b> | <b>6</b>  | <b>134</b>           | <b>128</b> | <b>6</b>  | <b>6766.1</b>    | <b>5747</b>           | <b>3623.0</b>  | <b>2124.0</b> |               | <b>1019.1</b>  | <b>2359</b>             | <b>3742</b> | <b>4208</b>  |
| <b>МОП, прочие</b>   | <b>28</b>           | <b>25</b>  | <b>3</b>  | <b>28</b>            | <b>25</b>  | <b>3</b>  | <b>1334.9</b>    | <b>992.6</b>          | <b>468.1</b>   | <b>524.5</b>  |               | <b>342.3</b>   | <b>1560</b>             | <b>3309</b> | <b>3973</b>  |
| <b>Внештатн.</b>     | <b>0</b>            | <b>0</b>   | <b>0</b>  | <b>0</b>             | <b>0</b>   | <b>0</b>  | <b>1832.6</b>    | <b>1832.6</b>         | <b>0</b>       | <b>0</b>      | <b>1832.6</b> |                |                         |             | <b>3182</b>  |

Средняя зарплата



## Научная деятельность

В университете работают 27 научных школ

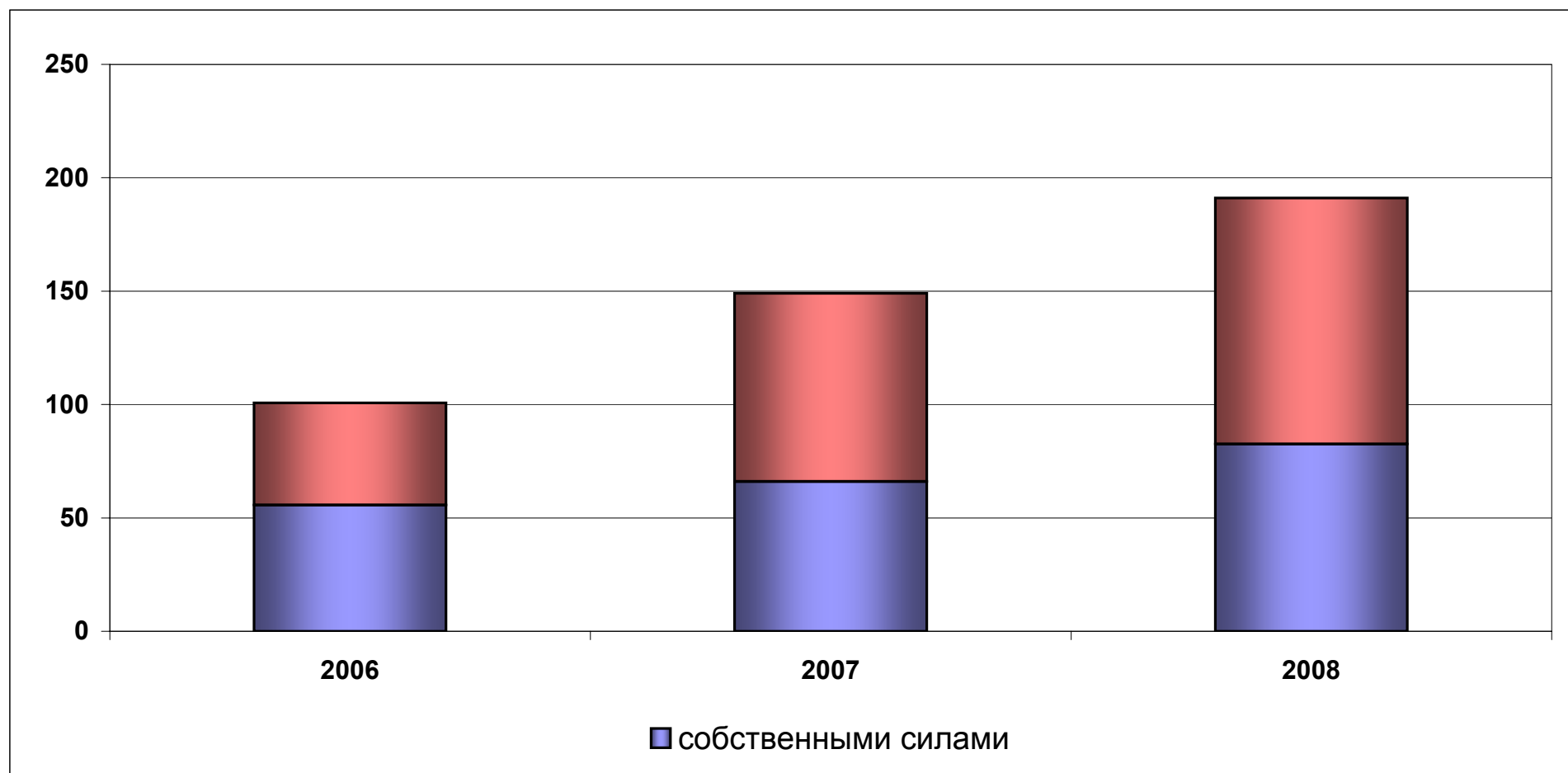
В рамках проекта "Развитие научного потенциала Высшей школы"  
выполняются 11 проектов на общую сумму 23 745 000 рублей

Руководителями проектов являются:

Архипов Г.С.  
Бердический Е.Г.  
Вебер В.Р.  
Гантмахер В.Е.  
Грекова Г.И.  
Девяткин С.В.  
Курмышев Н.В.  
Панов В.Ю.  
Петров В.М.  
Филиппов Д.А.

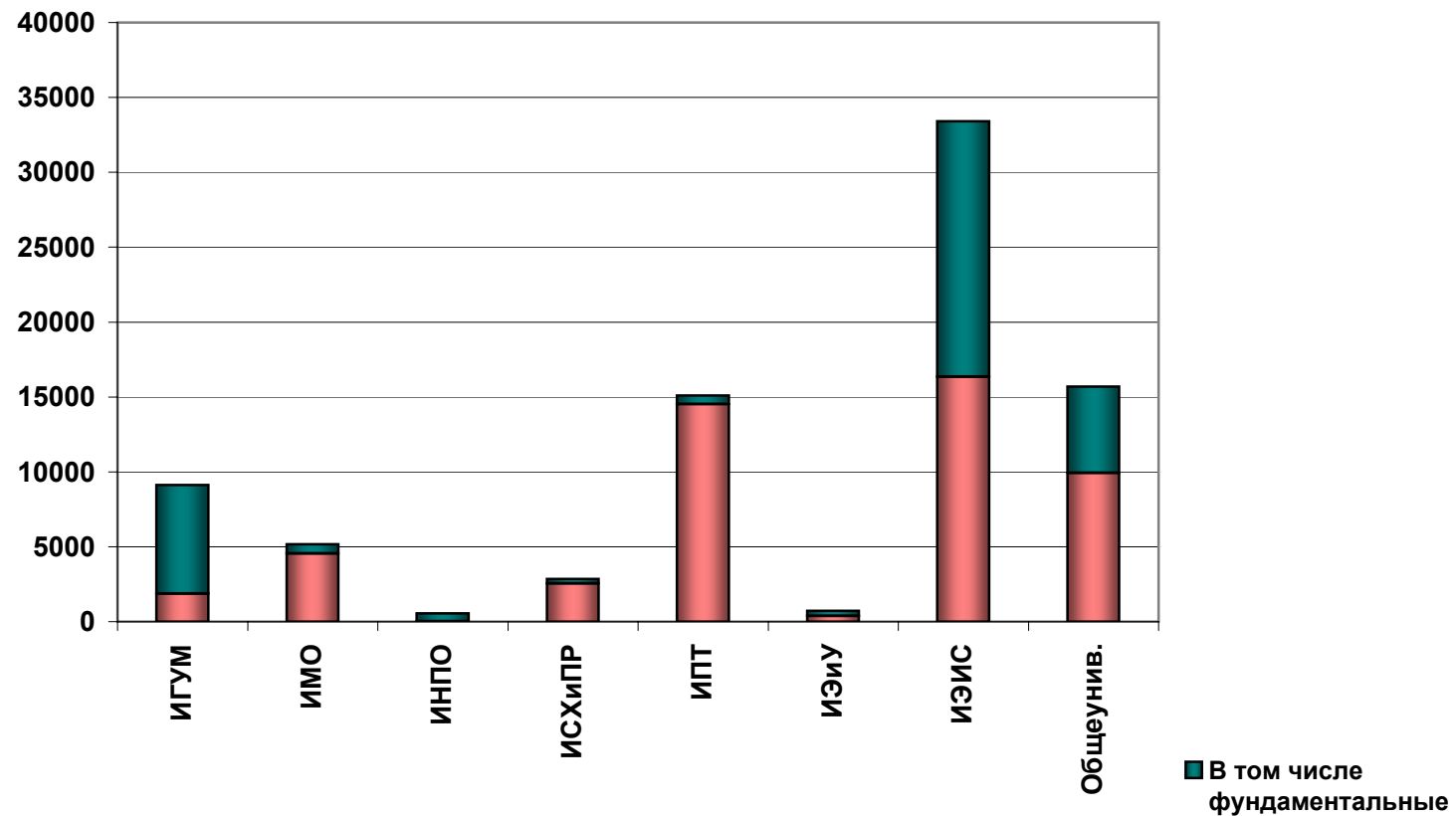
# Объем услуг оказанных учебно-научно-инновационным комплексом НовГУ (млн.руб.)

|                                     | 2006         | 2007       | 2008         |
|-------------------------------------|--------------|------------|--------------|
| Собственными силами НовГУ           | 55.7         | 66         | 82.6         |
| ОКБ "Омега"                         | 20           | 29         | 38           |
| Научно-производственные предприятия | 25           | 54         | 70.5         |
| <b>Итого</b>                        | <b>100.7</b> | <b>149</b> | <b>191.1</b> |

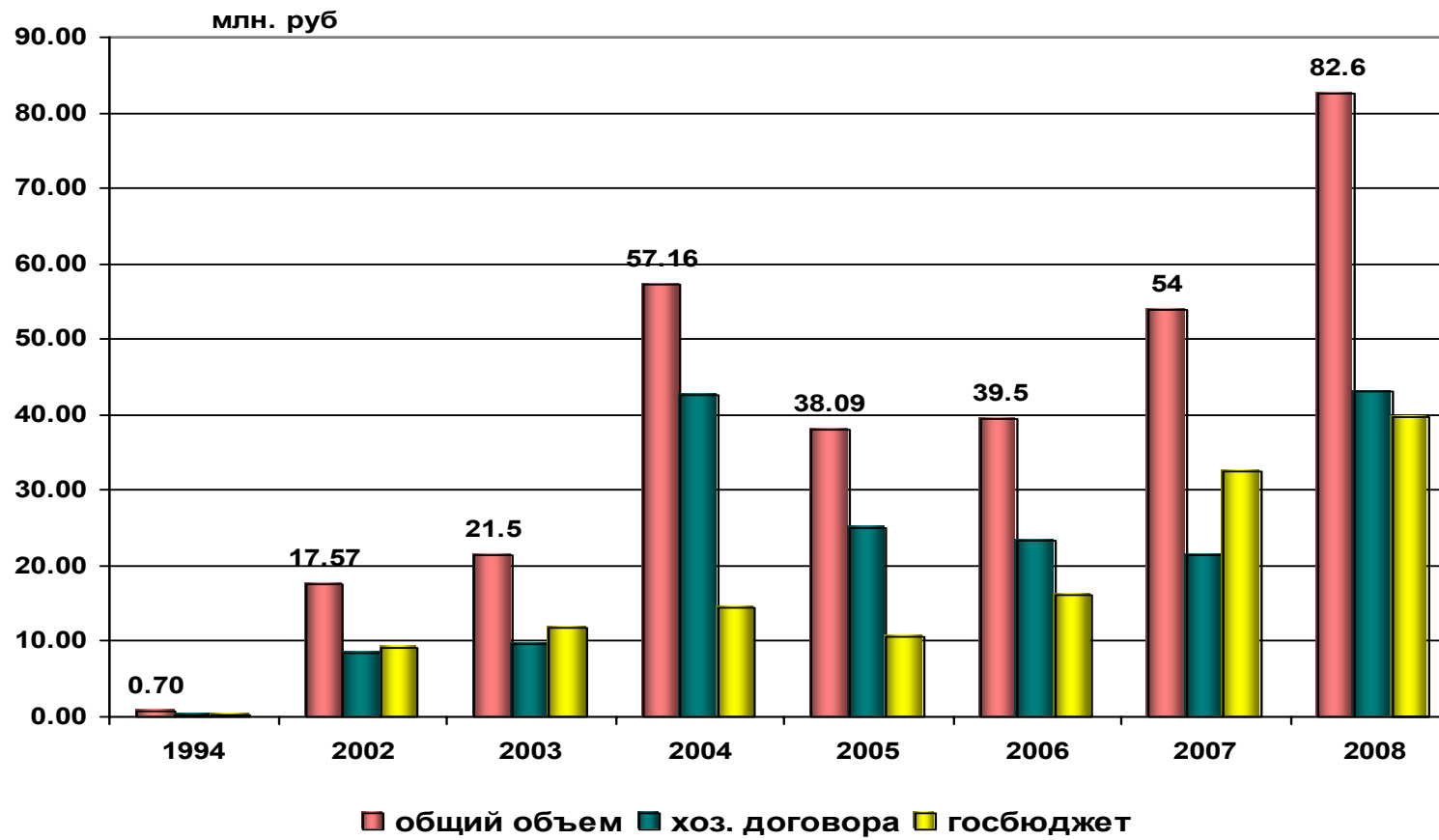


## Объемы НИР выполненные в 2008 году

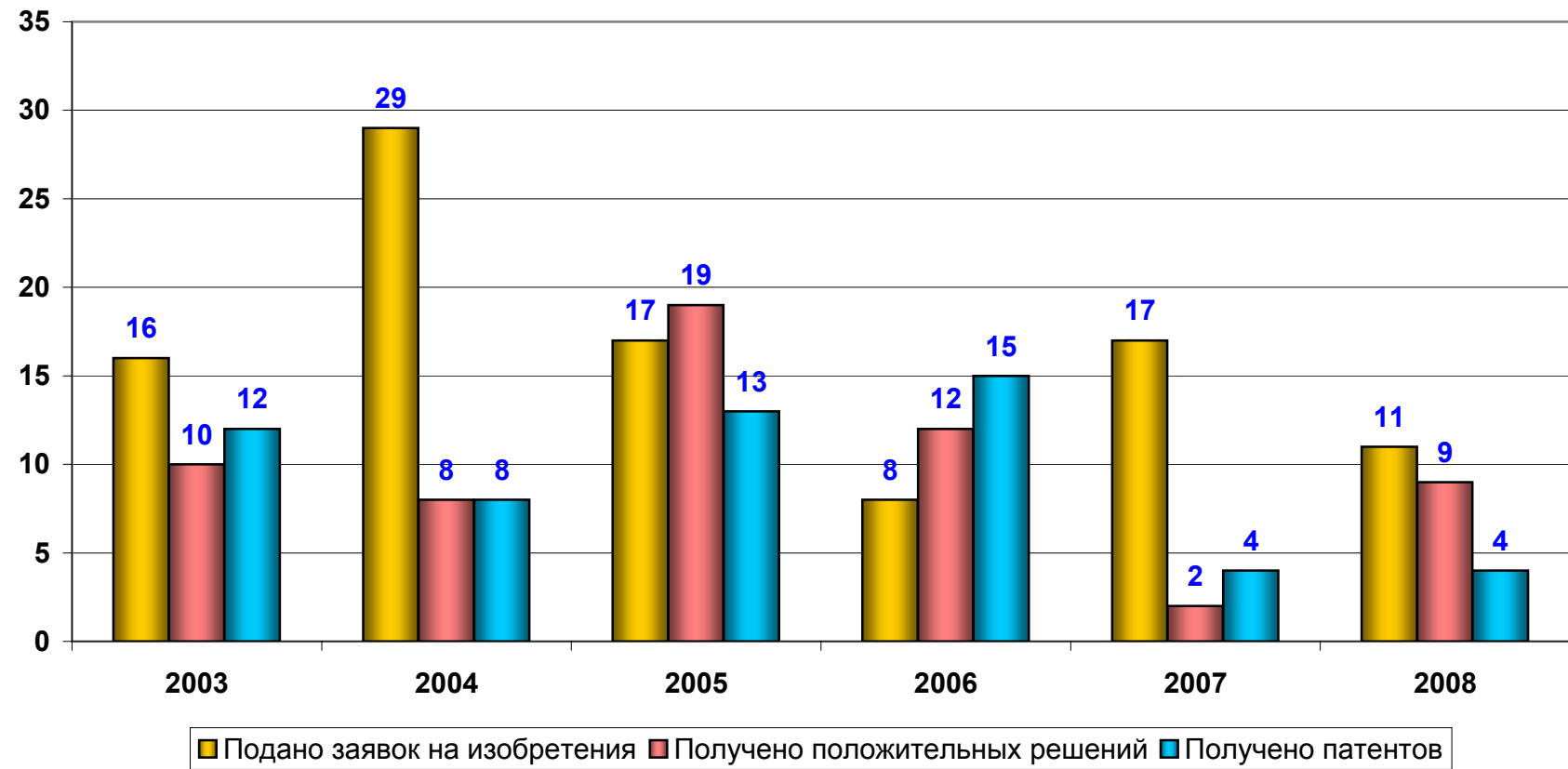
| Учебное подразделение | Всего (тыс. руб.) | В том числе фундаментальные (тыс. руб.) |
|-----------------------|-------------------|---|
| ИГУМ                  | 9125.7            | 7250.0                                  |
| ИМО                   | 5174.8            | 625.0                                   |
| ИНПО                  | 543.3             | 525.1                                   |
| ИСХиПР                | 2857.5            | 309.8                                   |
| ИПТ                   | 15090.6           | 564.3                                   |
| ИЭиУ                  | 715.3             | 332.9                                   |
| ИЭИС                  | 33405.7           | 17055.1                                 |
| Общеунив.             | 15691.1           | 5769.0                                  |
| <b>Всего по НовГУ</b> | <b>82604.0</b>    | <b>32431.2</b>                          |



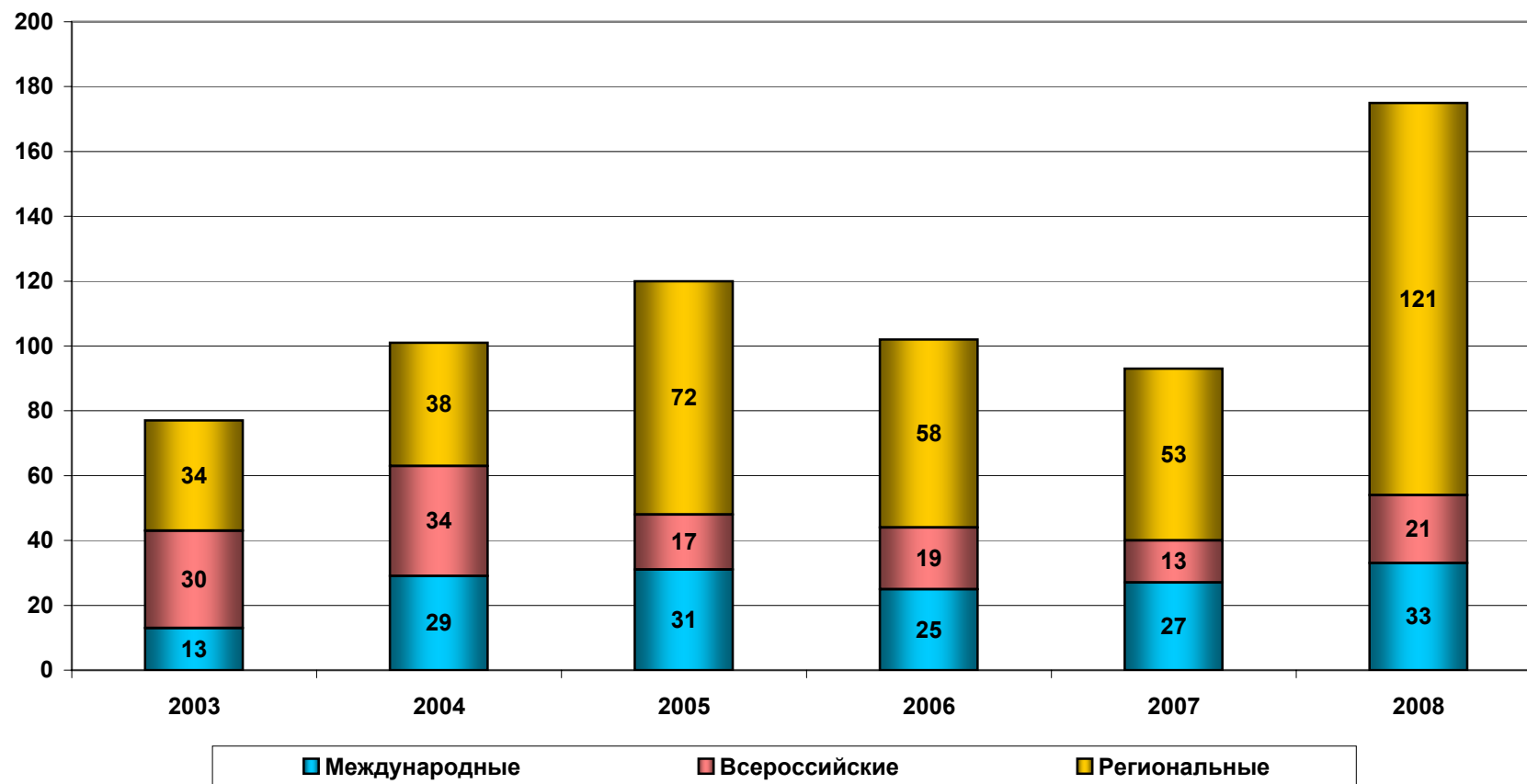
# Динамика финансирования НИР в рамках НИЦ



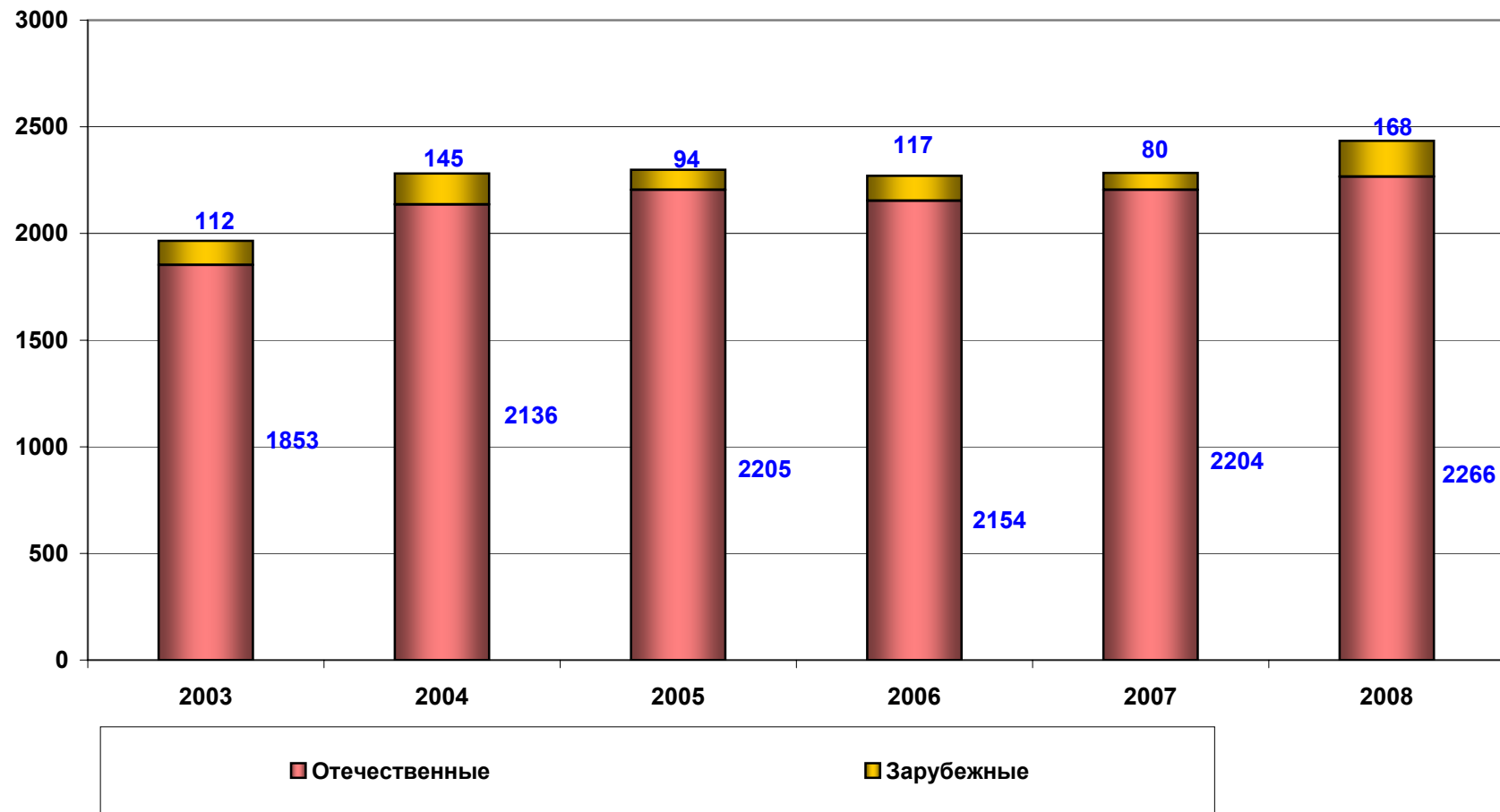
# Изобретения



# Конференции на базе НовГУ



## Статьи ученых НовГУ в научной периодической печати



В 2008 году издано 75 монографий, выполненных сотрудниками НовГУ