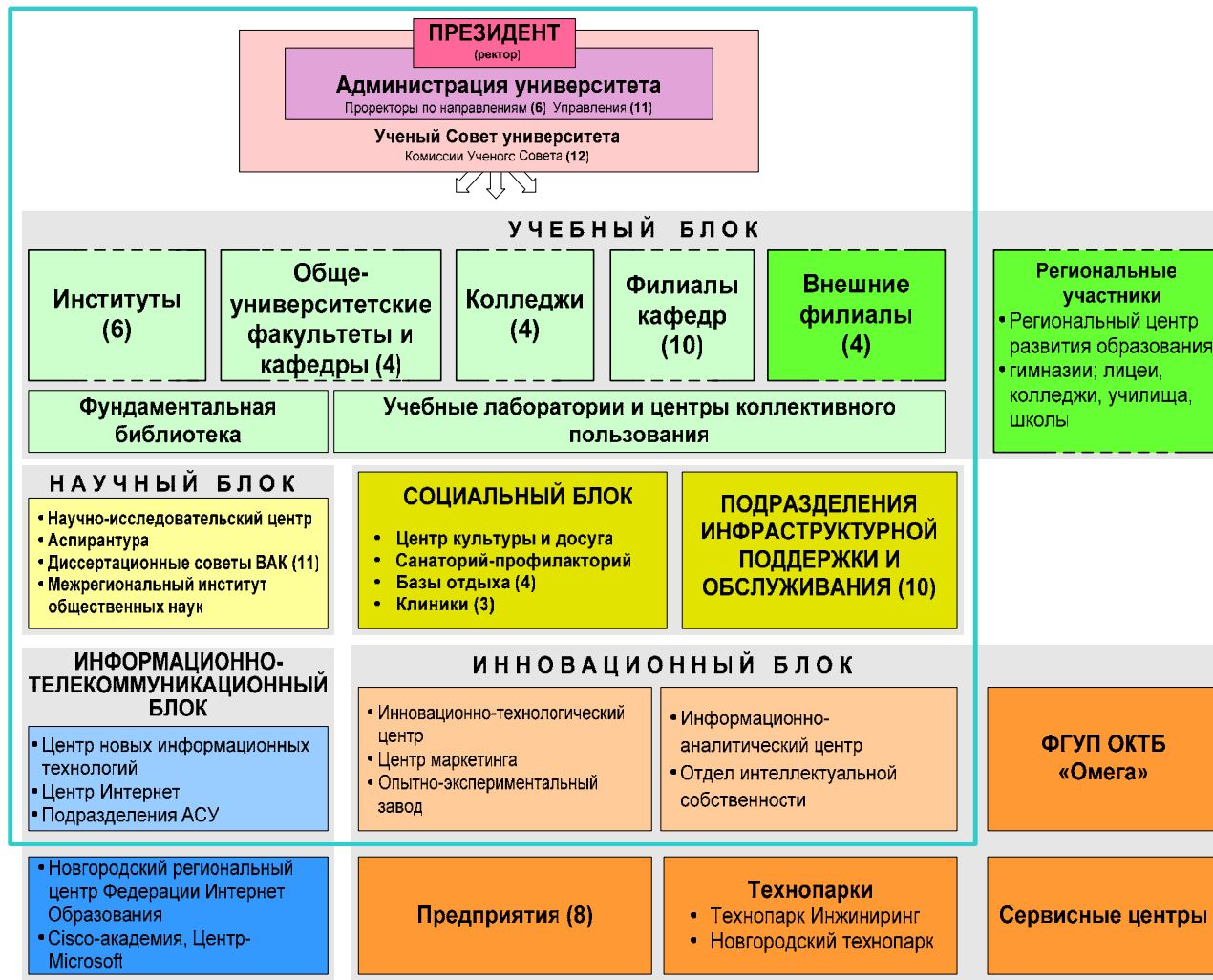
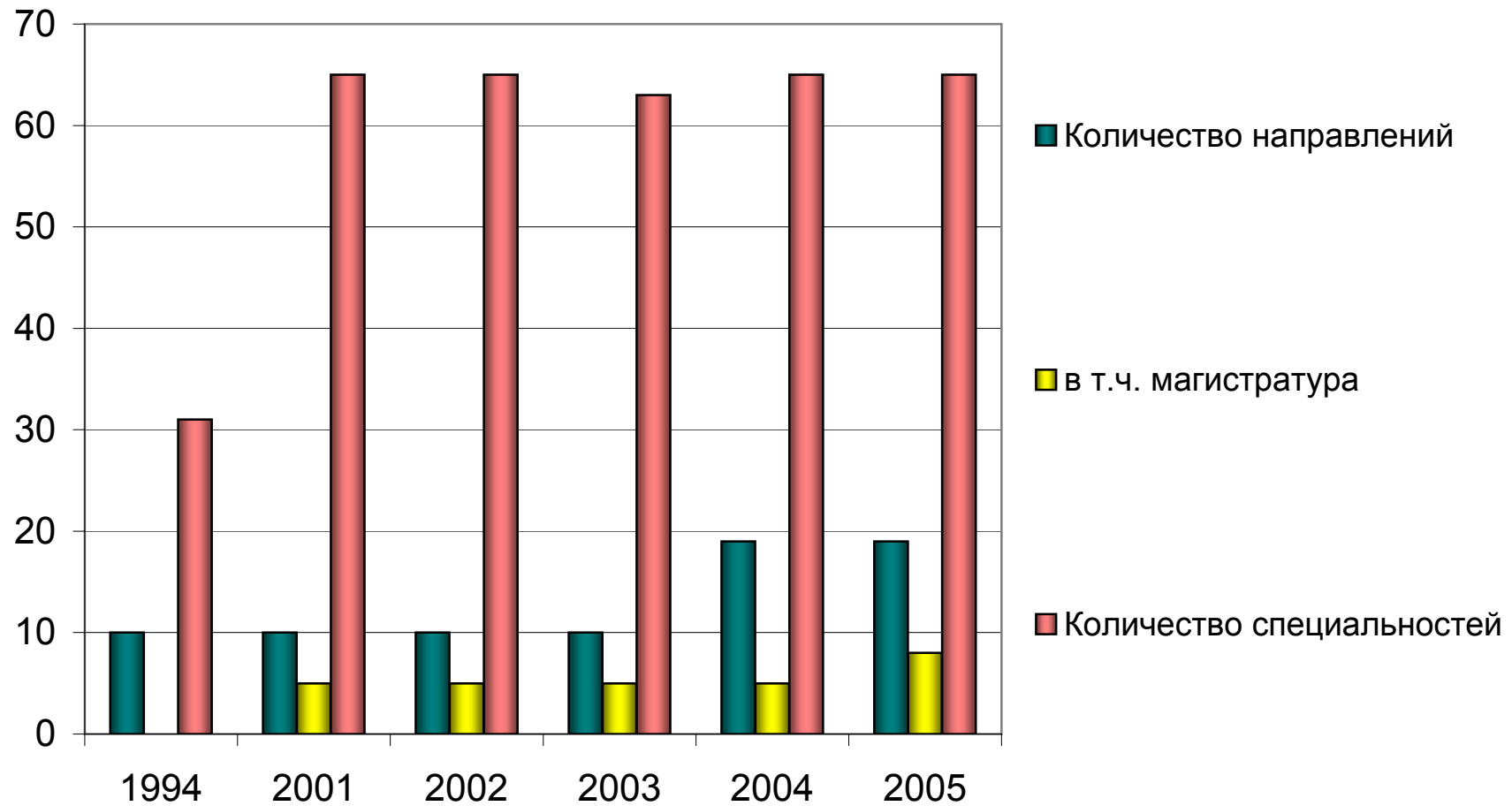


Структура НовГУ



Направления и специальности подготовки ВО на которые открыт прием

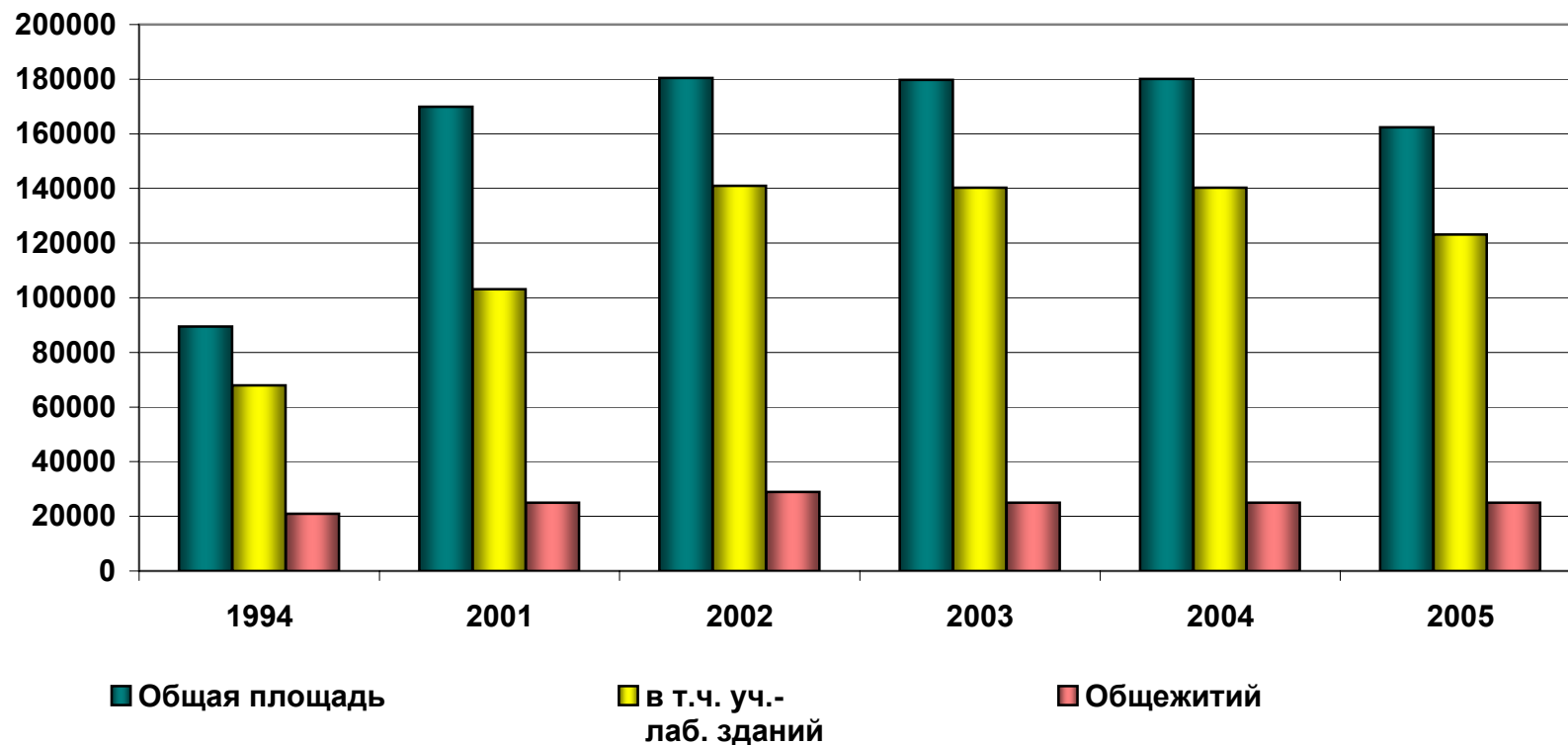
	1994	2001	2002	2003	2004	2005
Количество направлений	10	10	10	10	19	19
в т.ч. магистратура	0	5	5	5	5	8
Количество специальностей	31	65	65	63	65	65



Материальная база

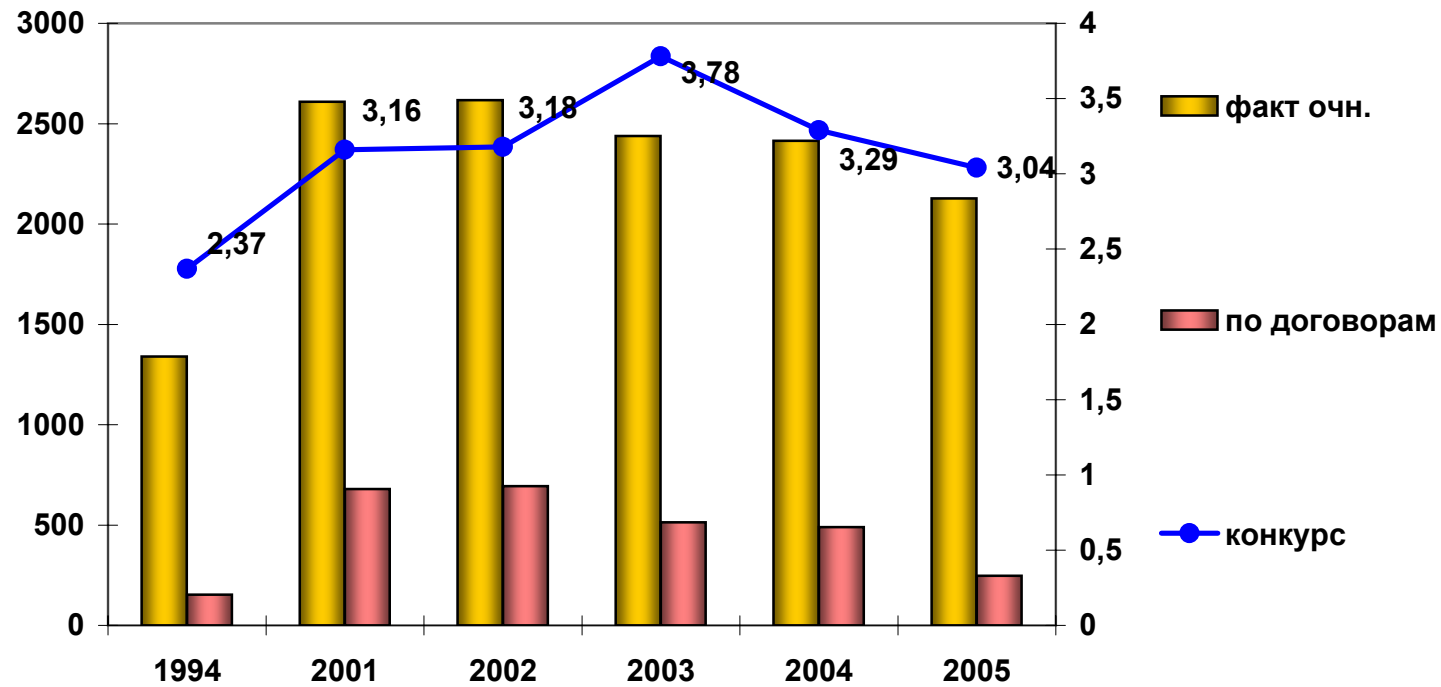
Год	Общая площадь кв. м.	в т.ч. учебно-лабораторных зданий		Общежитий	сдано в аренду ВУЗом
		всего	%% к норме		
1994	89460 (17,2*)	67909 (6,2*)	32,0	20967	
2001	169935 (14,9*)	103136 (8,9*)	67,6	25014	1556
2002	180481 (15,9*)	140921 (9,9*)	78,0	28975	8732
2003	179794 (15,2*)	140303 (11,5*)	85,2	25014	7947
2004	180079 (17,2*)	140303 (13,5*)	87,2	25014	8747
2005	162337 (16,4*)	123109 (12,5*)	83,6	25014	8956

* Общая площадь на одного студента очного обучения



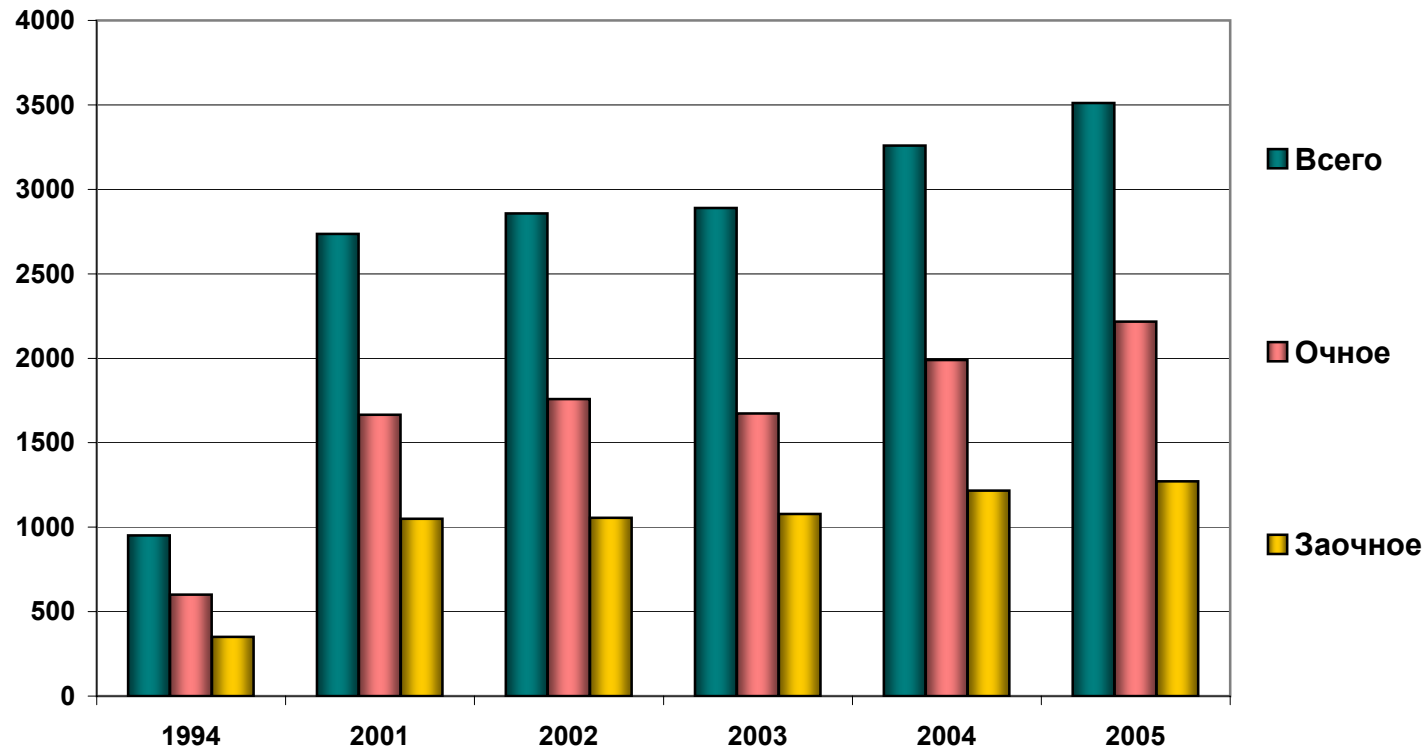
Прием на 1-й курс и конкурс поступающих в НовГУ по программам ВО

Год	Всего чел.	Очное обучение				Веч.	Заочное обучение			
		план	факт	из них по договорам	конкурс		план	факт	из них по договорам	конкурс
1994	1804	1130	1339	153	2,37	-	360	465	25	1,46
2001	4856	1925	2610	680	3,16	83	660	1866	1197	3,60
2002	4294	1925	2618	693	3,18	62	660	1614	954	3,11
2003	3968	1925	2438	513	3,78	68	600	1462	862	3,05
2004	3845	1925	2414	489	3,29	84	440	1347	907	4,14
2005	3632	1879	2127	248	3,04	47	400	1458	1058	4,34



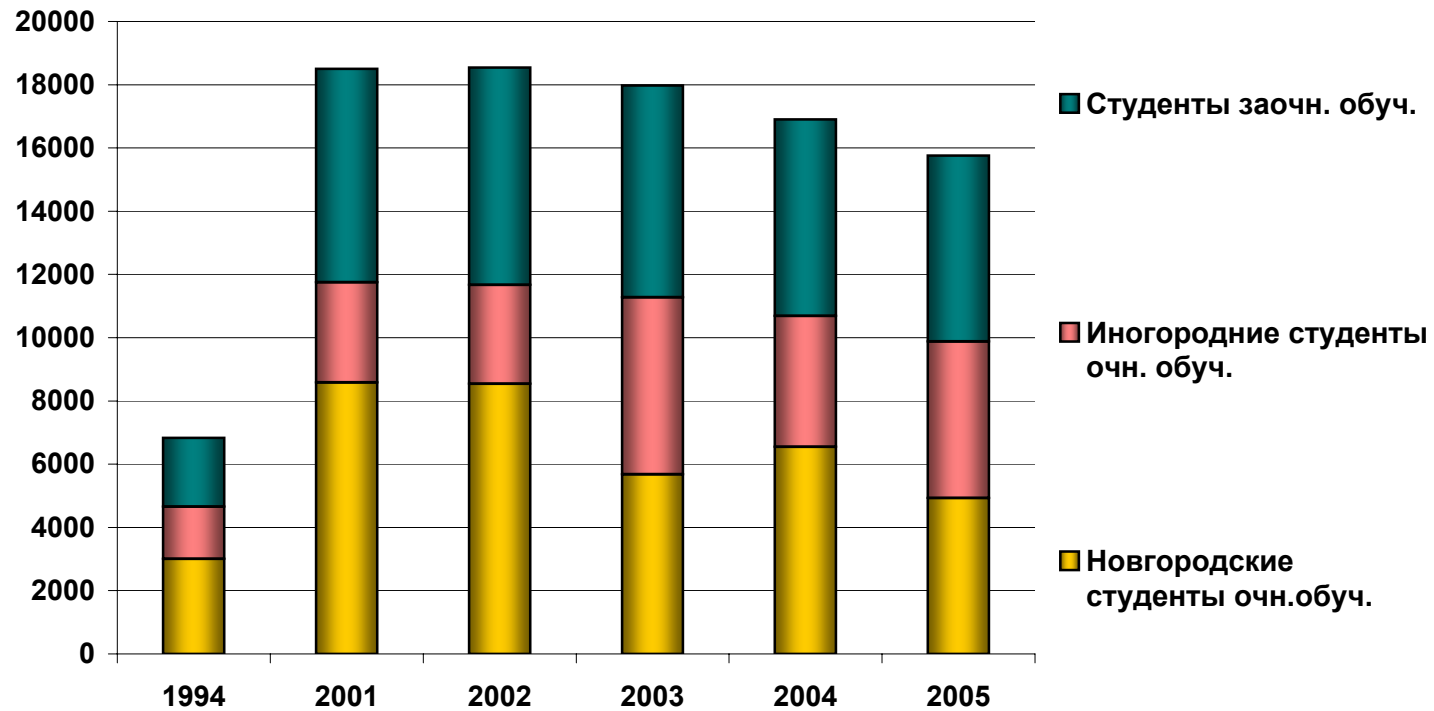
Выпуск специалистов с высшим образованием

Год	Всего	Очное обучение		Вечернее обучение	Заочное обучение
		Всего	В т.ч. не обеспеч. работой		
1994	951	600	35	-	351
2001	2736	1666	1461	21	1049
2002	2857	1758	1429	44	1055
2003	2890	1674	1304	137	1079
2004	3259	1990	1334	52	1217
2005	3511	2217	1366	22	1272



Контингент студентов, обучающихся по программам высшего образования

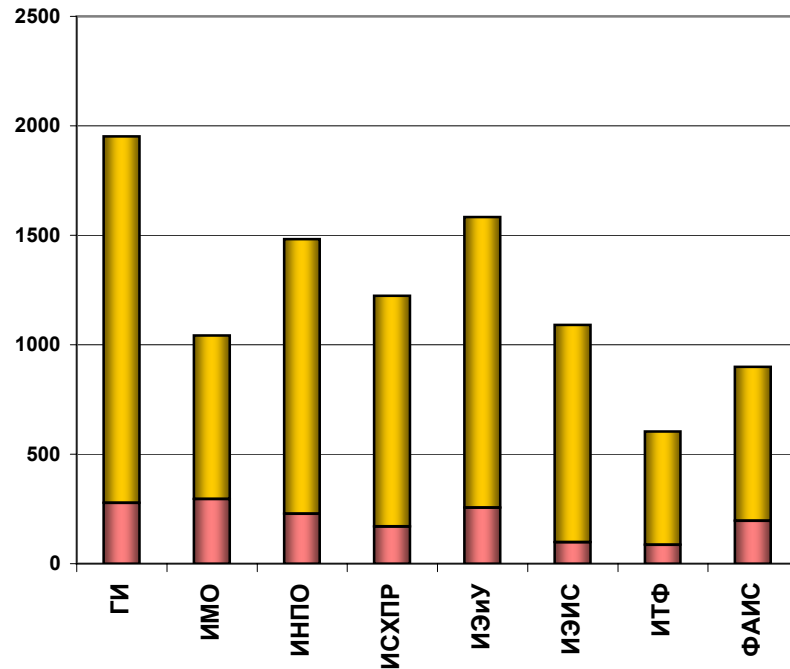
Год	Всего	Очное обучение		Заочное обучение
		Всего	В т.ч. иногородних	
1994	6834	4660	1657	2174
2001	18500	11374	3176	6746
2002	18540	11333	3125	6871
2003	17972	11034	5594	6699
2004	16898	10453	4140	6205
2005	15756	9877	4946	5879



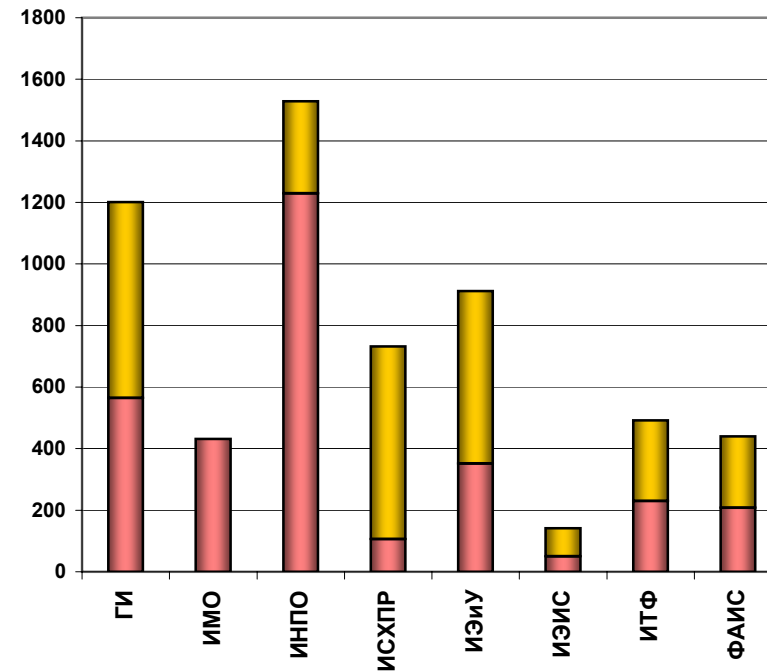
Контингент студентов в 2005 году

Учебное подразделение	Очное обучение	В том числе очное платное	Заочное	В том числе заочное платное
ГИ	1952	278	1201	565
ИМО	1042	296	432	432
ИНПО	1482	228	1529	1229
ИСХПР	1224	169	732	106
ИЭиУ	1583	256	912	351
ИЭС	1091	98	141	50
ИТФ	604	86	492	230
ФАИС	899	196	440	208
Всего по НовГУ	9877	1607	5879	3171

Очное образование

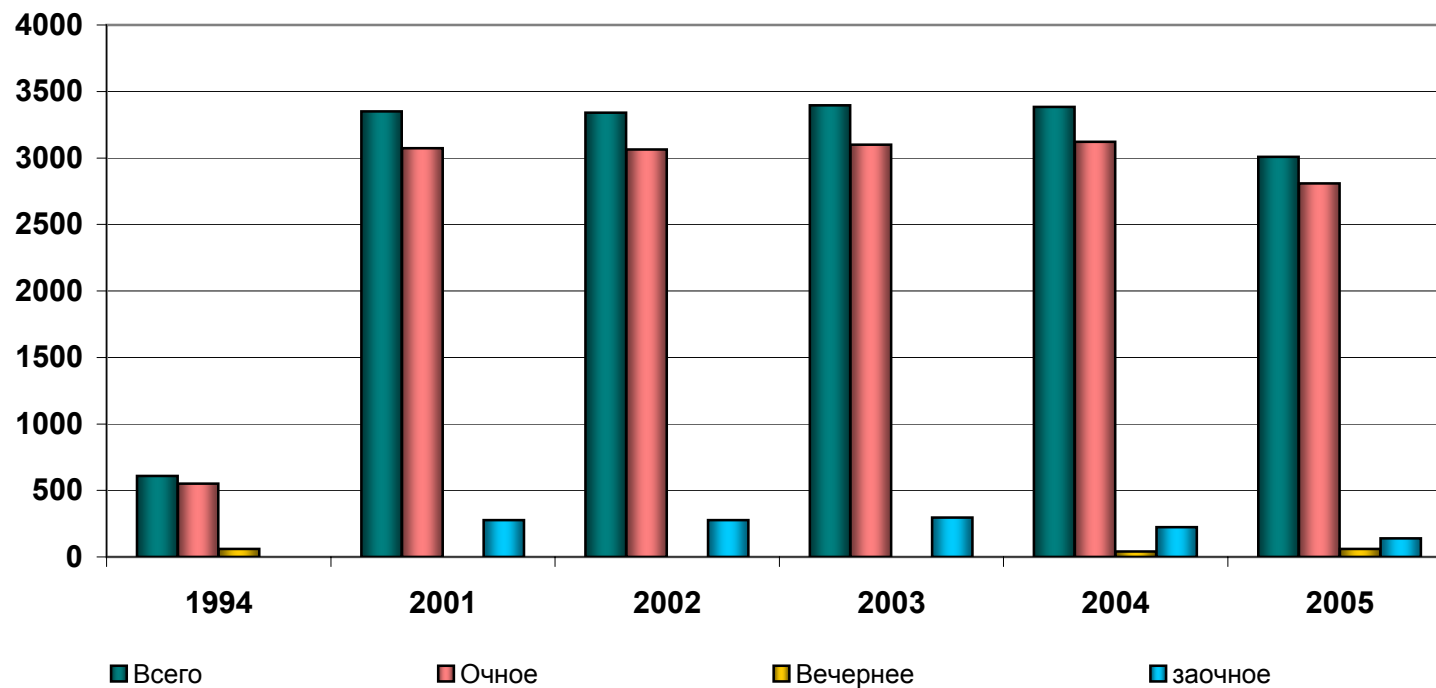


Заочное образование



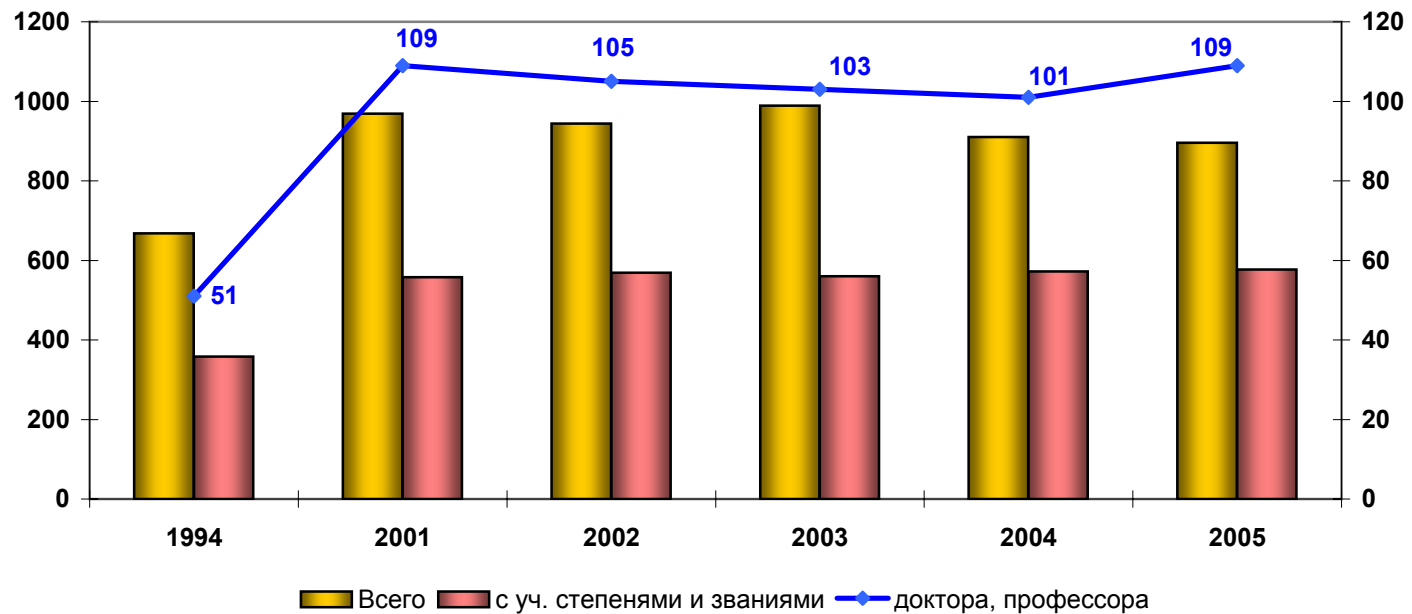
Контингент студентов колледжей в 2005 году

	1994	2001	2002	2003	2004	2005
Всего	609	3349	3340	3396	3385	3008
Очное	550	3073	3063	3100	3122	2808
Вечернее	59				40	61
заочное		276	277	296	223	139



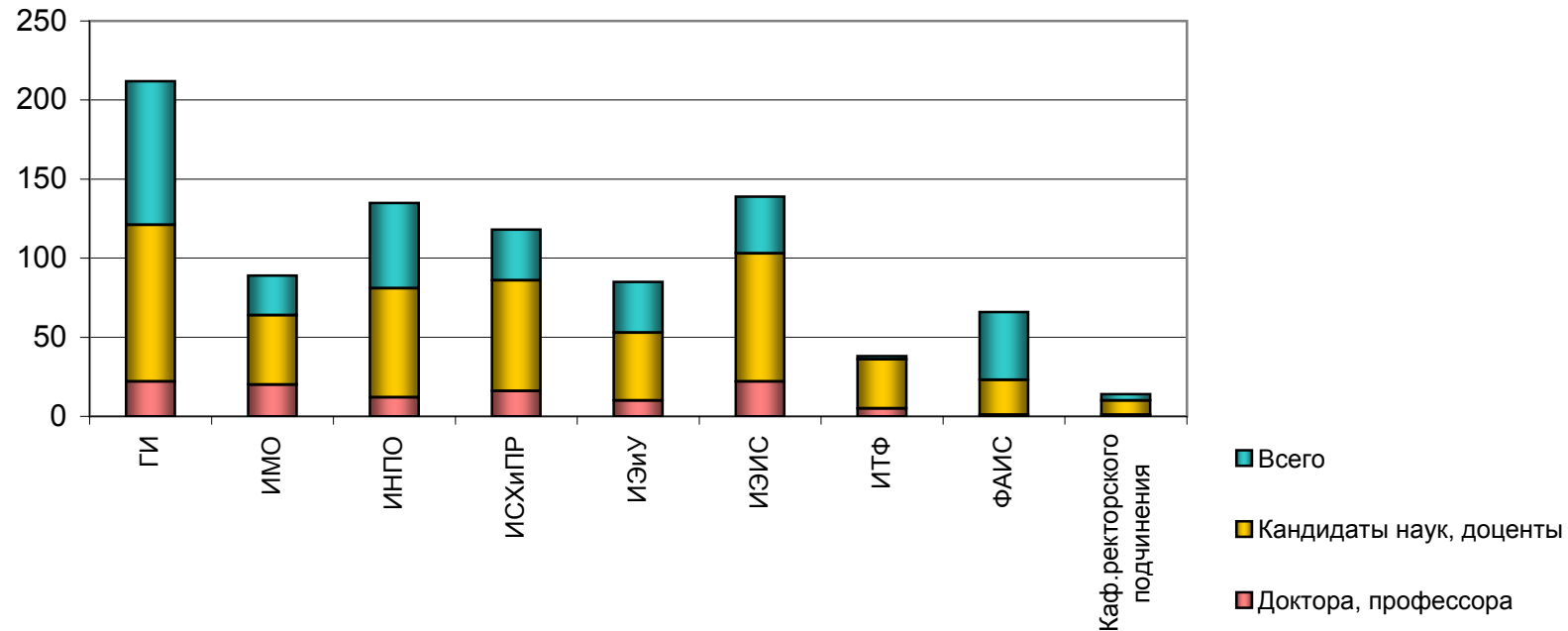
Численность научно-педагогических работников, включая лиц с учёными степенями и званиями

Год	Всего	Доктора наук, профессора		Кандидаты наук, доценты		Всего с учёными степенями и званиями	
		абсол.	%	абсол.	%	абсол.	%
1994	668	51	7,6	307	46,0	358	53,6
2001	969	109	11,2	449	46,3	558	57,6
2002	944	105	11,1	464	49,2	569	60,3
2003	989	103	10,4	457	46,2	560	56,6
2004	910	101	11,1	471	51,8	572	62,9
2005	896	109	12,2	468	52,2	577	64,4



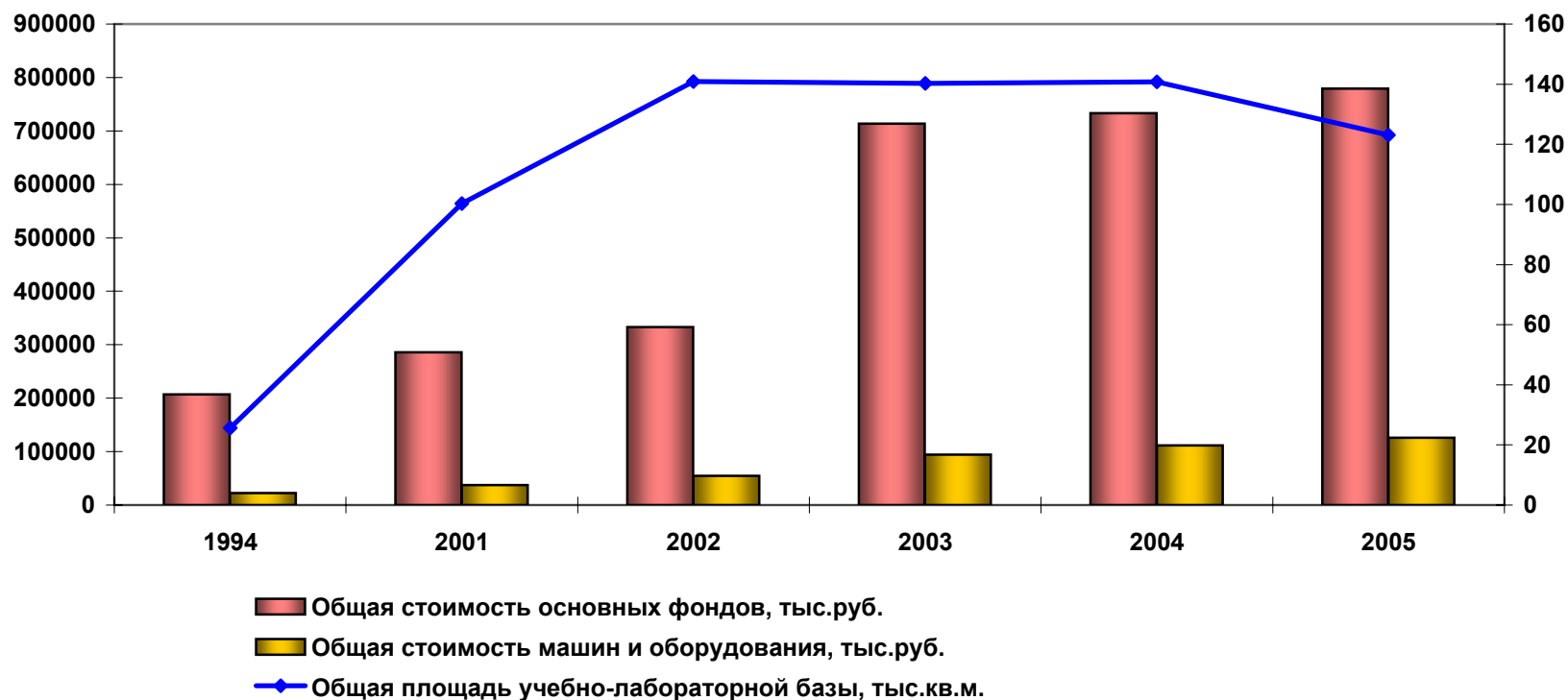
Численность научно-педагогических работников по основным структурным подразделениям в 2005 году

Учебное подразделение	Всего штат НПР	Доктора, профессоры		Кандидаты наук, доценты		Всего с уч. степ. и званиями		
		абс.	%	абс.	%	абс.	%	% к 2004
ГИ	212	22	10,4	99	46,7	121	57,1	100,0
ИМО	89	20	22,5	44	49,4	64	71,9	100,0
ИНПО	135	12	8,9	69	51,1	81	60,0	101,3
ИСХиПР	118	16	13,6	70	59,3	86	72,9	111,7
ИЭиУ	85	10	11,8	43	50,6	53	62,4	93,0
ИЭИС	139	22	15,8	81	58,3	103	74,1	98,1
ИТФ	38	5	13,2	31	81,6	36	94,7	92,3
ФАИС	66	1	1,5	22	33,3	23	34,8	92,0
Каф. ректорского подчинения	14	1	7,1	9	64,3	10	71,4	250,0
Всего по НовГУ	896	109	12,2	468	52,2	577	64,4	100,9



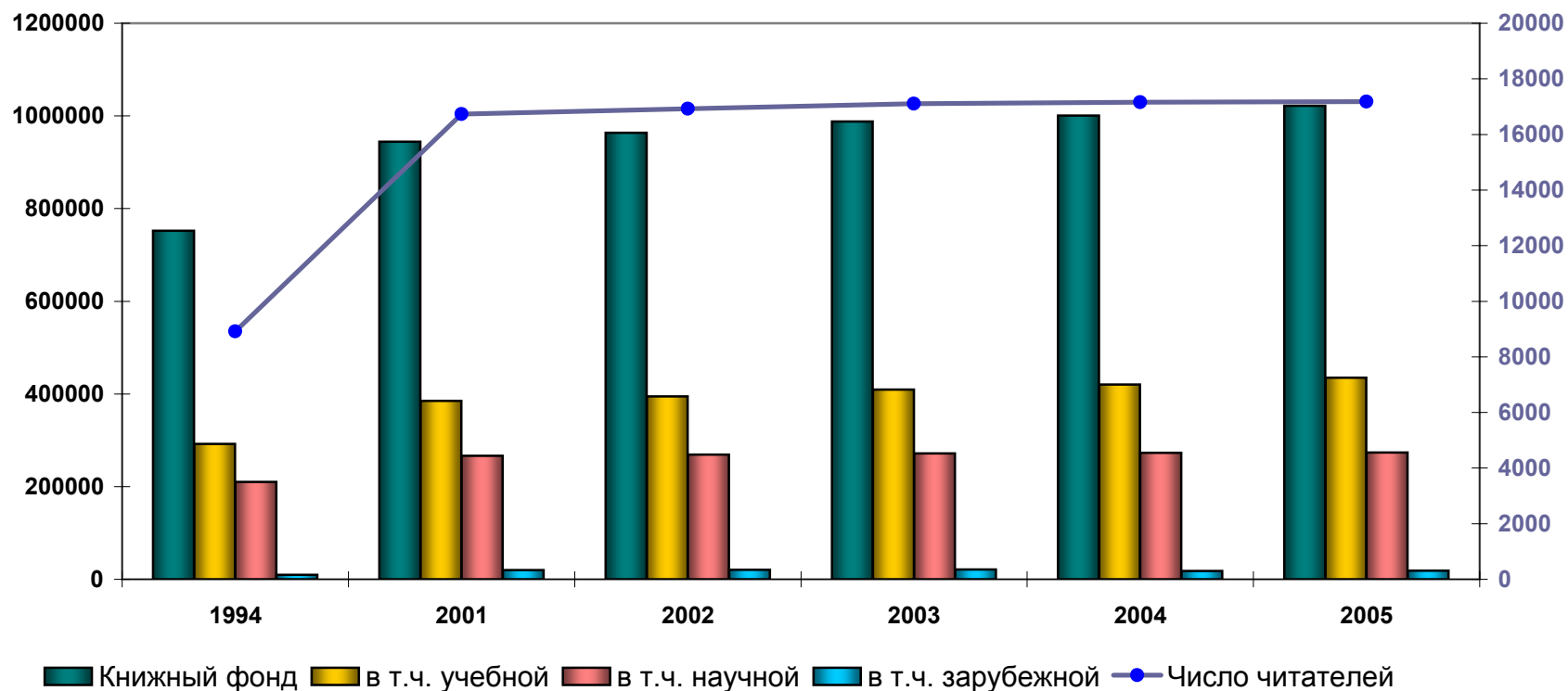
Основные фонды

	1994	2001	2002	2003	2004	2005
Общая стоимость основных фондов, тыс.руб.	207254	285562	333119	713605	733453	779148
Общая стоимость машин и оборудования, тыс.руб.	22337	37260	54574	94350	111488	126082
Общая площадь учебно-лабораторной базы, тыс.кв.м.	25,658	100,295	140,921	140,303	140,811	123,109

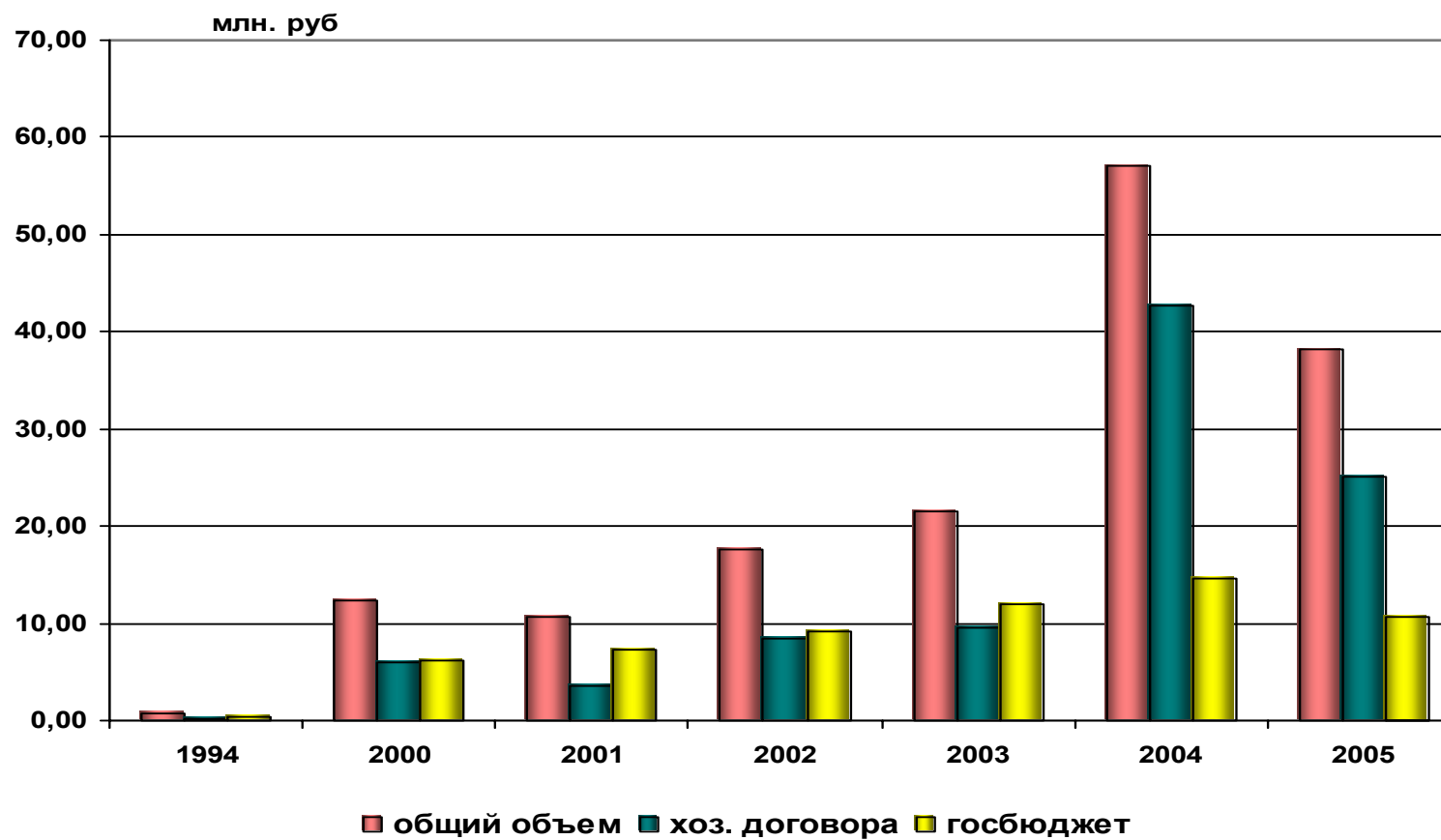


Библиотечное обслуживание

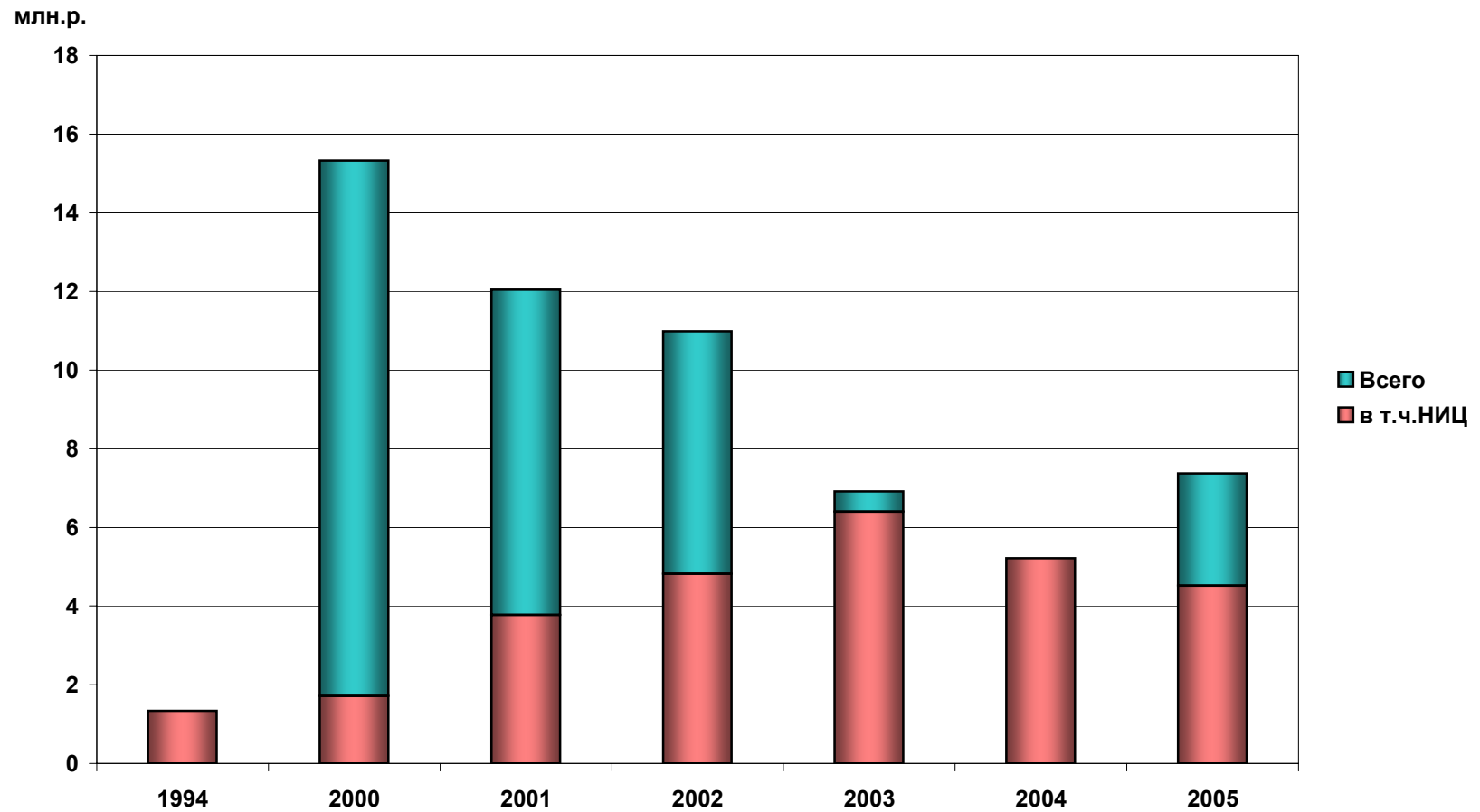
	1994	2001	2002	2003	2004	2005
Книжный фонд	751947	944061	963850	987642	1000884	1021898
в т.ч. учебной	292141	385221	394850	409155	420514	434925
в т.ч. научной	210084	266389	268912	271480	272677	273321
в т.ч. зарубежной	9551	19954	20271	20988	17812	18478
Число читателей	8912	16737	16921	17106	17163	17176



Динамика финансирования НИР и НИОКР в рамках НИЦ

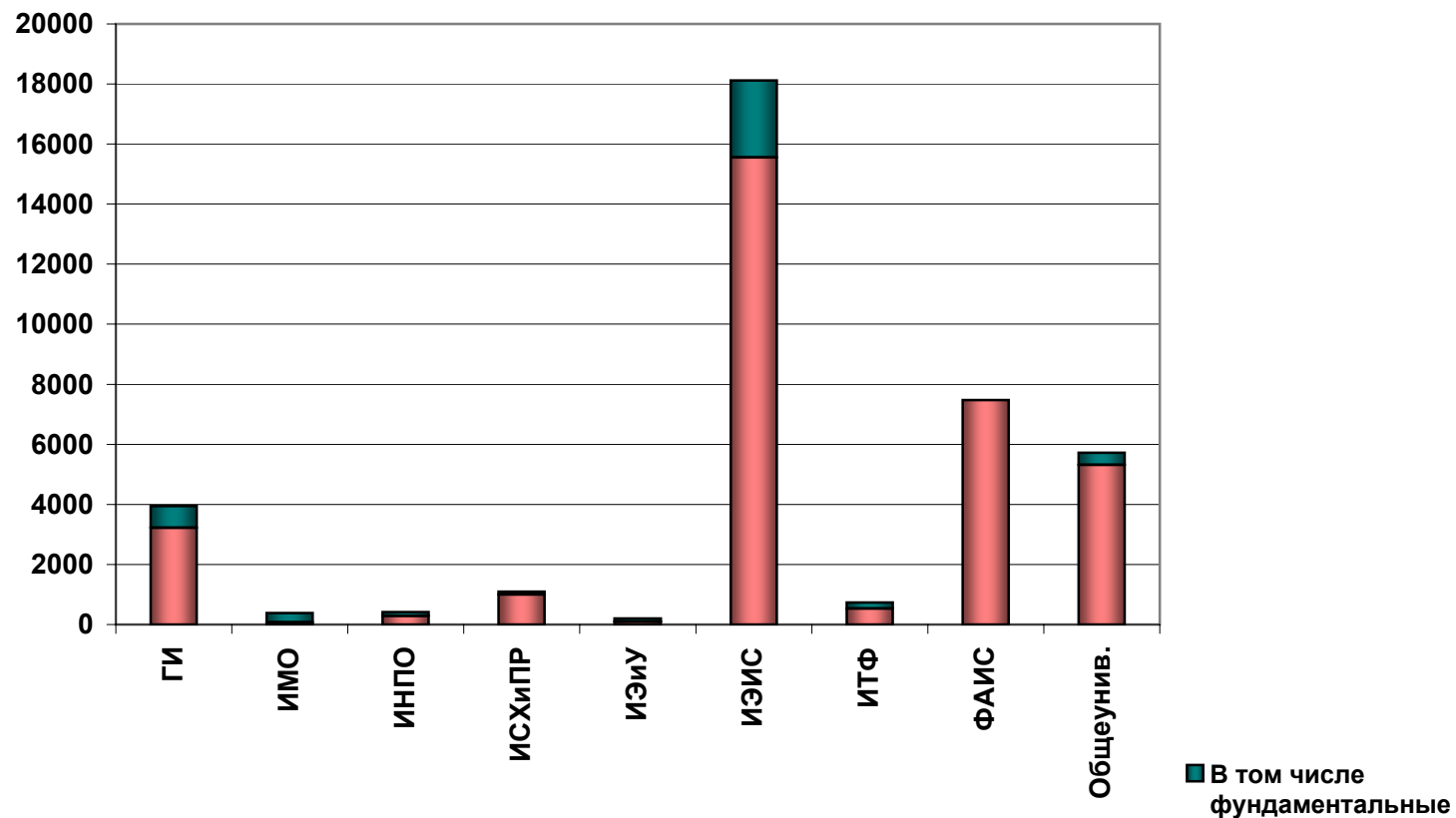


Динамика финансирования фундаментальных НИР



Объемы НИР выполненные в 2005 году

Учебное подразделение	Всего (тыс. руб.)	В том числе фундаментальные (тыс. руб.)
ГИ	3944,3	726,3
ИМО	384,9	310,5
ИНПО	410,2	124,2
ИСХиПР	1098,9	103,5
ИЭиУ	203,5	103,5
ИЭСИС	18116,6	2558,2
ИТФ	731,7	197,5
ФАИС	7478,6	0,0
Общеунив.	5718,3	400,9
Всего по НовГУ	38087,0	4524,6

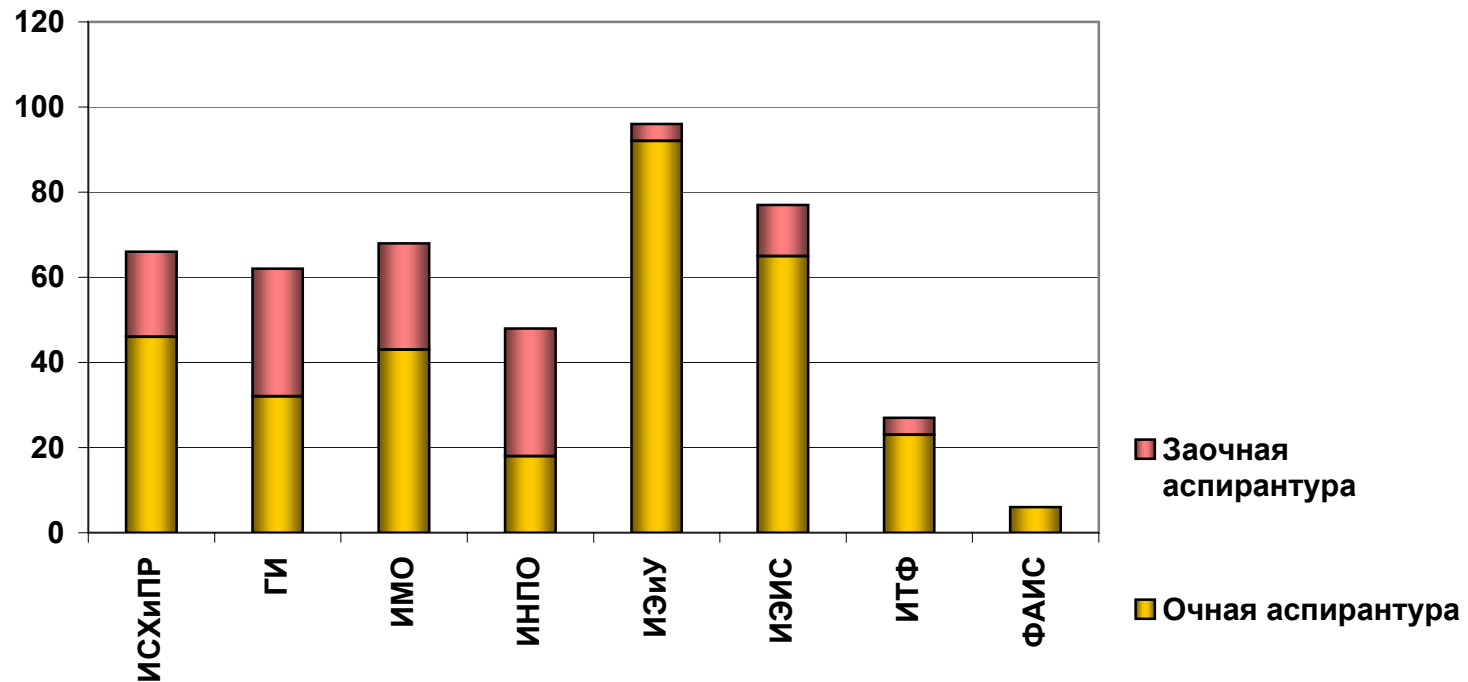


Подготовка кадров через аспирантуру

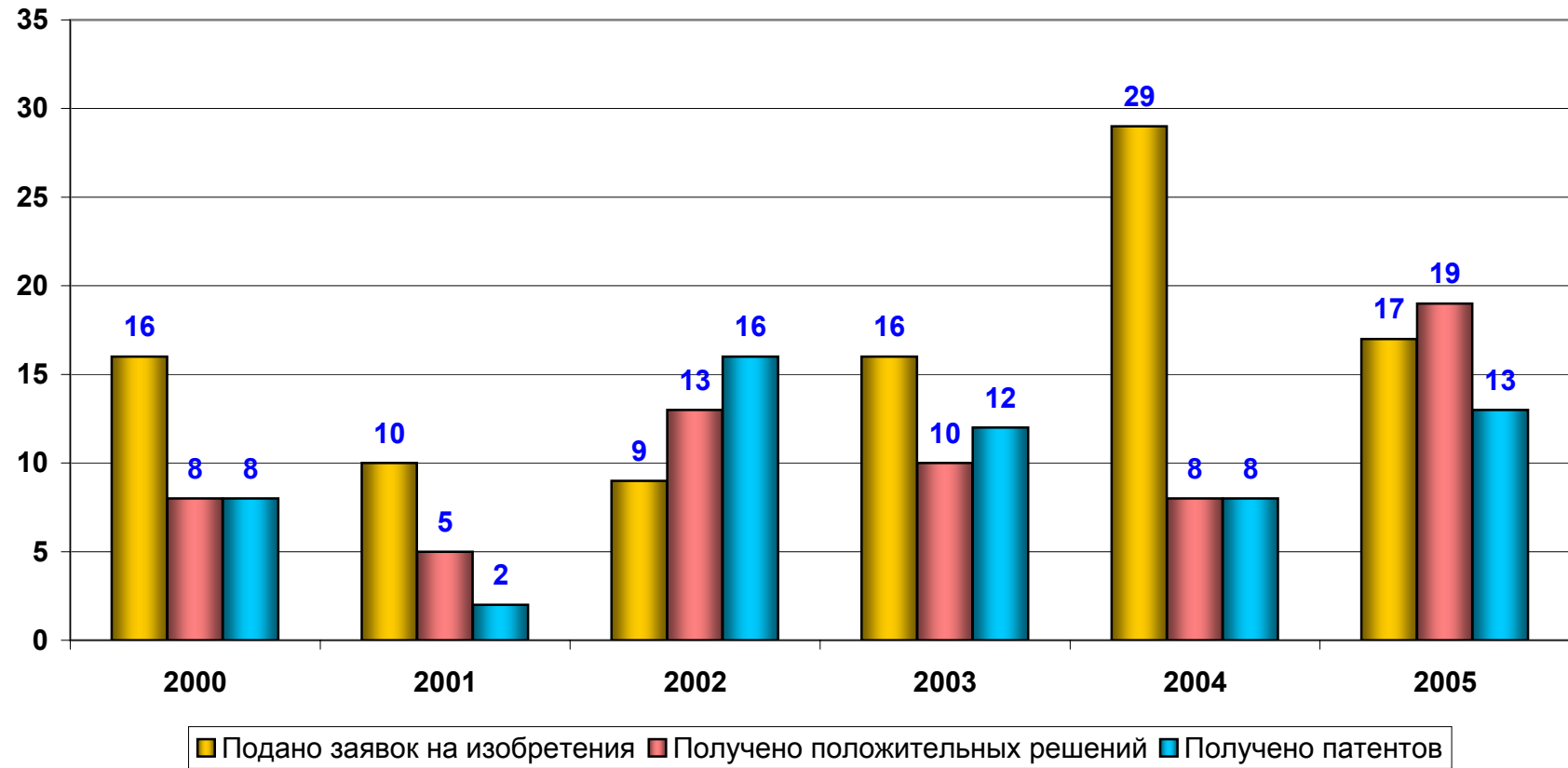
Показатели на 31.12.	1994	2001	2002	2003	2004	2005
Количество специальностей в аспирантуре	26	59	59	59	59	60
Количество диссертационных советов (в т.ч. докторских)	1(0)	10(8)	10(8)	11(9)	11(9)	11(10)
Количество аспирантов	38	512	503	508	459	450
В т.ч. очно	9	354	359	368	335	325
заочно	6	158	144	140	124	125
Выпуск: очно	2	94	86	81	86	74
заочно	4	36	33	27	37	29
Число защит кандидатских диссертаций сотрудниками НовГУ	3	29	35	42	69	62
Число защищенных докторских диссертаций	4	5	4	2	10	6

Сведения о количестве аспирантов и докторантов в 2005 году

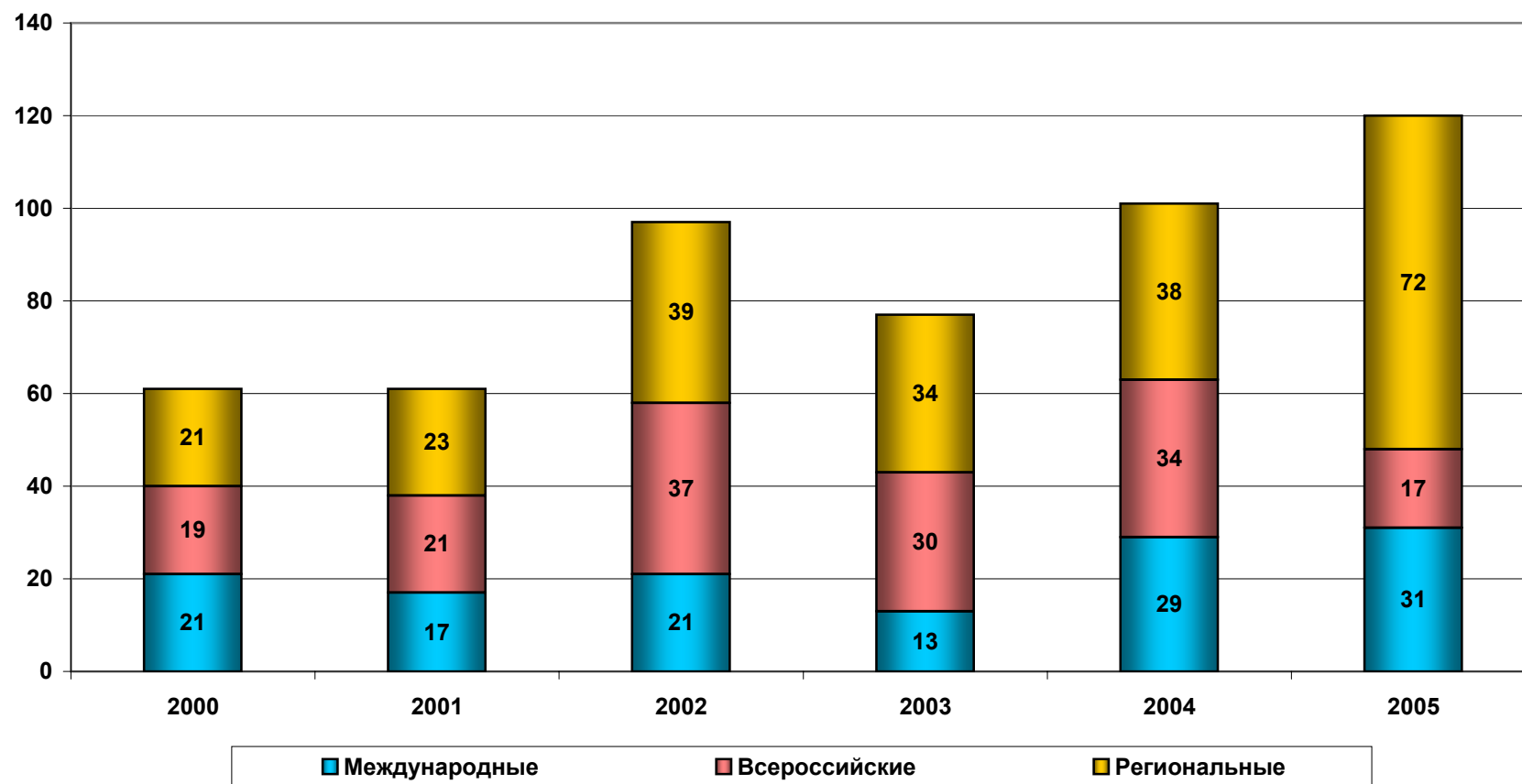
Учебное подразделение	Очная аспирантура			Заочная аспирантура			Докторантура	
	всего	закончили	закончили с защитой	всего	закончили	закончили с защитой	всего	закончили
ИСХиПР	46	23	1	20	3	1	3	2
ГИ	32	7	2	30	8	1	11	-
ИМО	43	6	3	25	8	5	-	-
ИНПО	18	8	5	30	6	5	4	4
ИЭиУ	92	9	6	4	3	2	6	-
ИЭИС	65	19	1	12	1	-	6	-
ИТФ	23	2	-	4	-	-	-	-
ФАИС	6	-	-	-	-	-	-	-
Всего по НовГУ	325	74	18	125	29	14	30	6



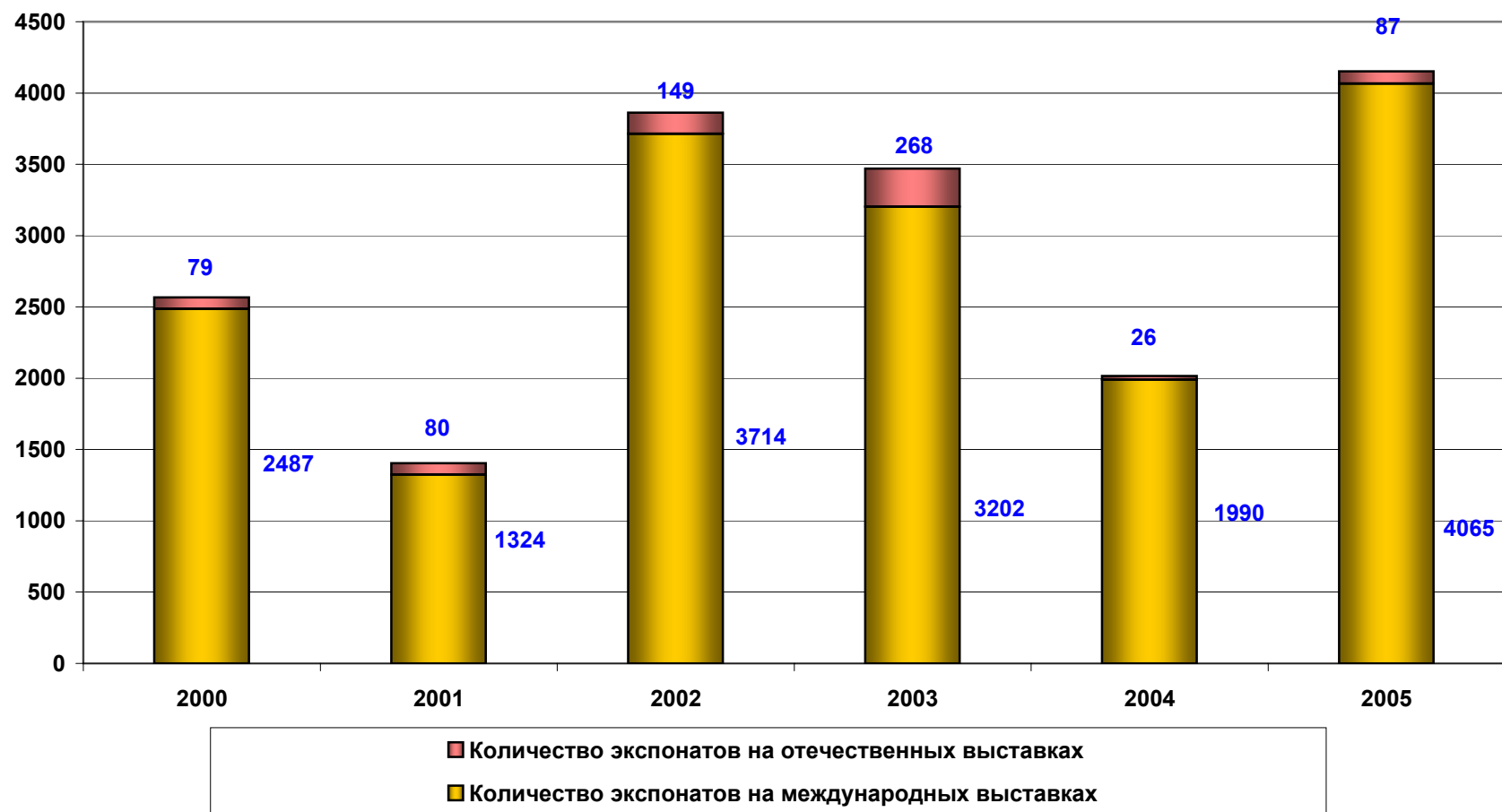
Изобретения



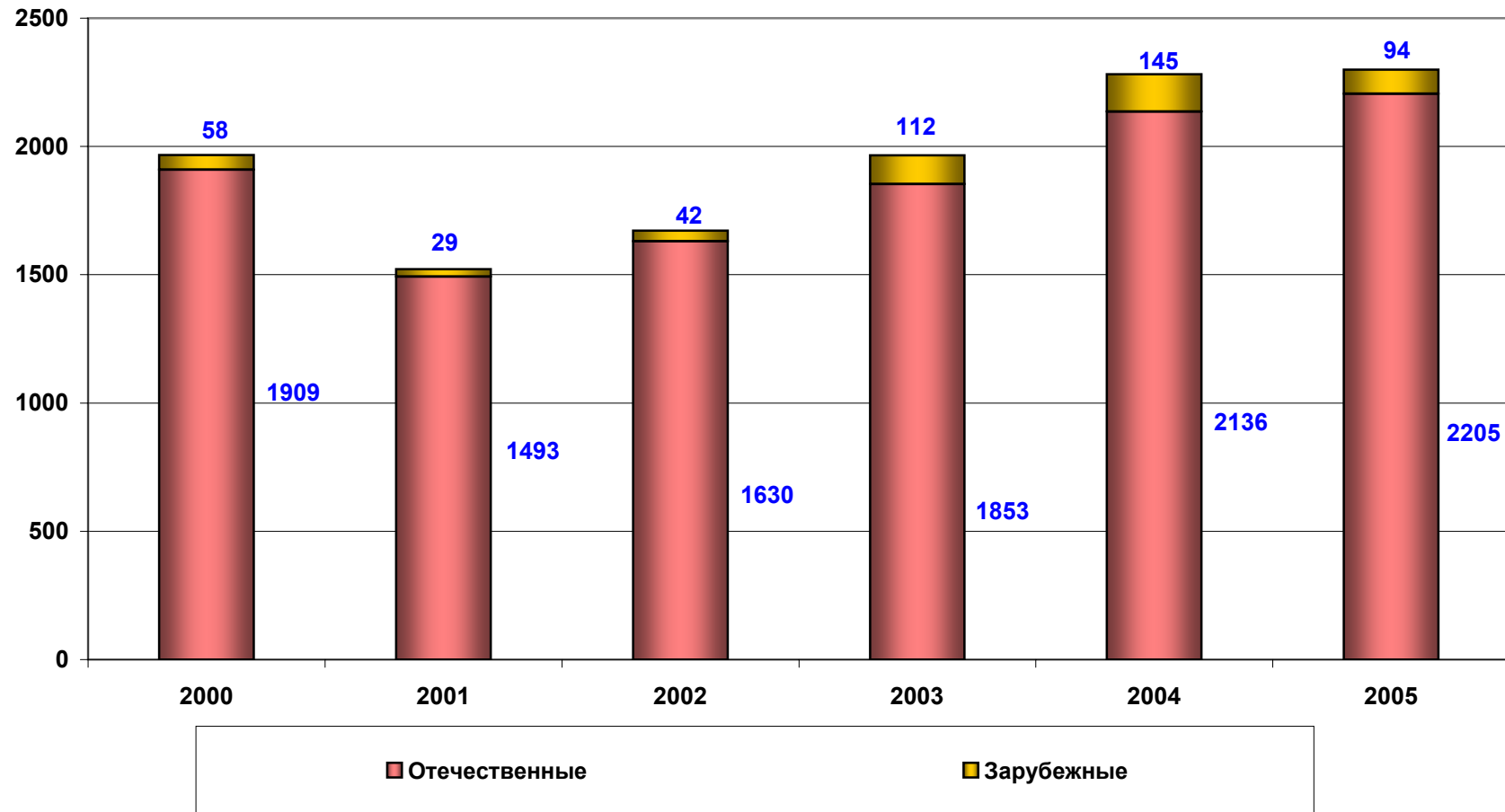
Конференции на базе НовГУ



Участие ученых НовГУ в выставках

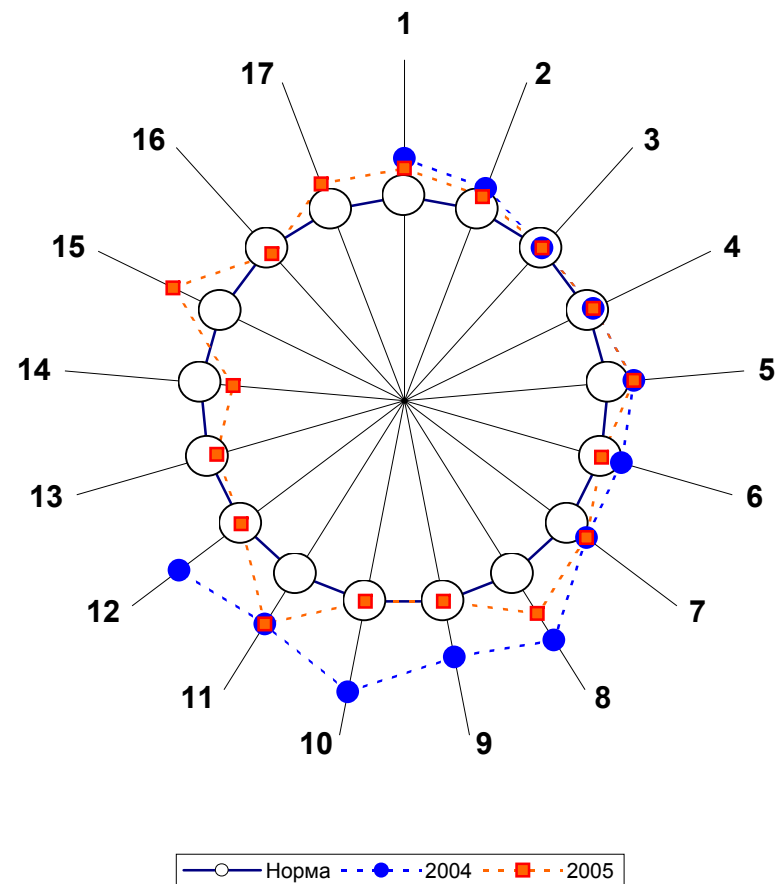


Статьи ученых НовГУ в научной периодической печати



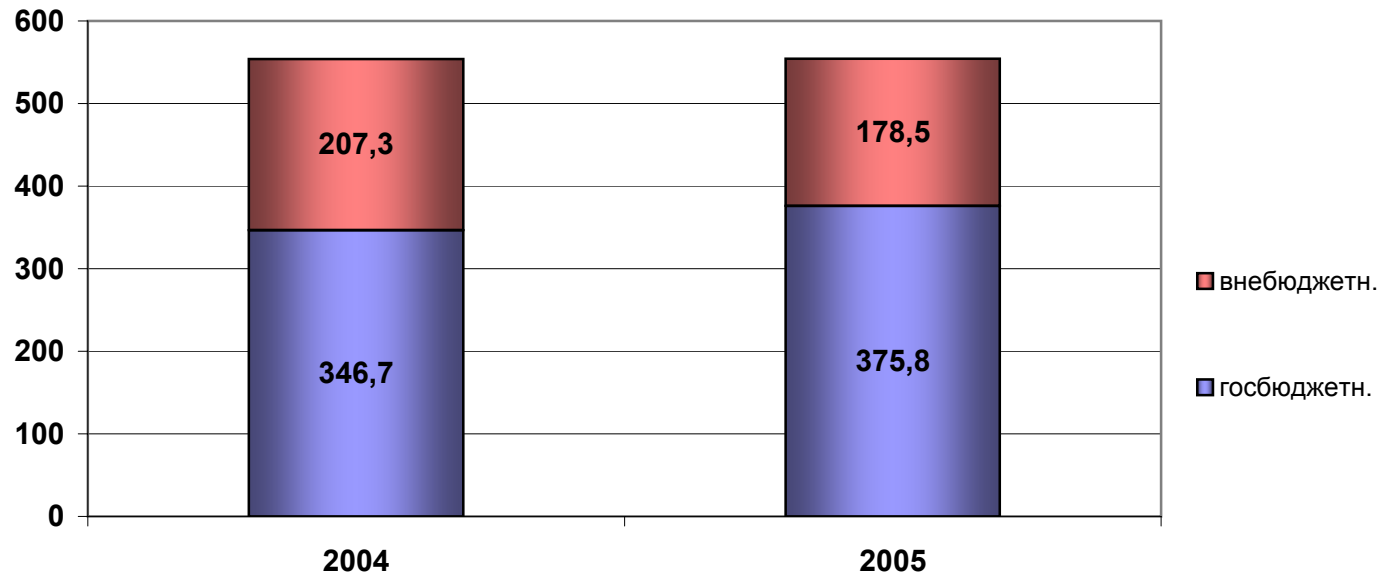
Показатели государственной аккредитации НовГУ

	Показатель	Норма 2004	2004	2004 % к норме	Норма 2005	2005	2005 % к норме
1	Число профилей реализуемых ООП / число укрупненных групп специальностей	5	18	360%	7	18	257%
2	Процент штатных преподавателей	40	86,1	215%	50	80	160%
3	Процент ППС с учеными степенями и/или званиями	60	62,3	104%	60	62,3	104%
4	Процент в ППС докторов наук, профессоров	10	12	120%	10	12	120%
5	Число отраслей наук по специальностям аспирантуры	5	12	240%	5	12	240%
6	Число аспирантов на 100 студентов приведенного контингента	2	4,1	205%	4,0	4,1	103%
7	Число отраслей науки, в рамках которой выполняются НИР	5	11	220%	5	11	220%
8	Объем НИР на единицу ППС, тыс.руб.	6,2	86,2	1390%	18,0	86,2	479%
9	Объем фундаментальных и прикладных НИР на единицу ППС, тыс. руб.	5,0	33,7	675%			100%
10	Востребованность НИР (объем внешних исследований на единицу ППС, тыс. руб.	3,0	67,7	2256%			100%
11	Количество монографий (на 100 преподавателей с уч. степ. и/или зв.) / на 100 осн. штатн. работн. с уч.ст и/или званием	2,0	14,54	727%	2	14,54	727%
12	Количество учебников и уч.пособий с грифом федер. орг. (на 100 препод. с уч.степ.и зван.)	0,5	6,87	1374%			100%
13	Процент аспирантов, защитивших диссерт. не позднее чем через год после окончания аспирантуры (от числа поступивших)			100%	25,00	18,20	73%
14	Среднегодовой контингент обучающихся по программам проф. переподготовки и повышения квалификации			100%	3,00	1,00	33%
15	Среднегодовой объем финансирования НИР (тыс.руб)			100%	10000	59252	593%
16	Процент учебных дисциплин обеспеченных УМК			100%	100,00	80,00	80%
17	Среднегод. число защит диссерт. на 100 человек НПП за 5 лет			100%	3,00	7,60	253%



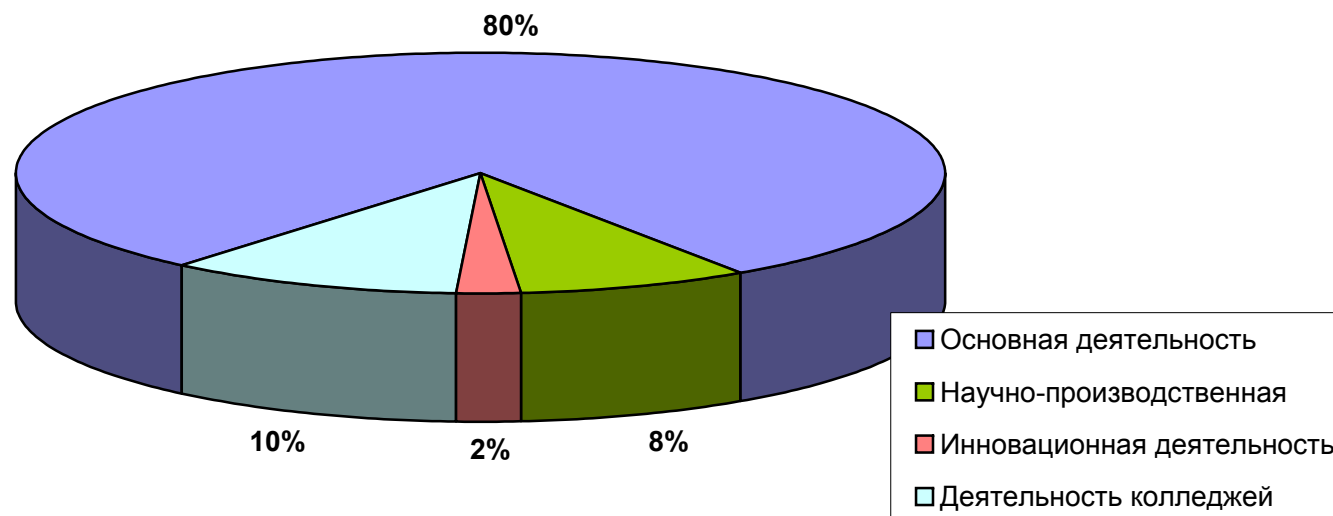
Доходы и расходы НовГУ (млн.руб.)

Виды	2004			2005			% к 2004
	г/б	в/б	Всего	г/б	в/б	Всего	
Основная деятельность	306,6	105,5	412,1	329,2	111,9	441,1	107,0
Научно-производственная	11,0	45,0	56,0	10,7	33,8	44,5	79,5
Инновационная деятельность	5,2	37,5	42,7	0,0	12,2	12,2	28,6
Деятельность колледжей	23,9	19,3	43,2	35,9	20,6	56,5	130,8
ИТОГО	346,7	207,3	554	375,8	178,5	554,3	100,1
%	62,6	37,4	100	67,8	32,2	100	



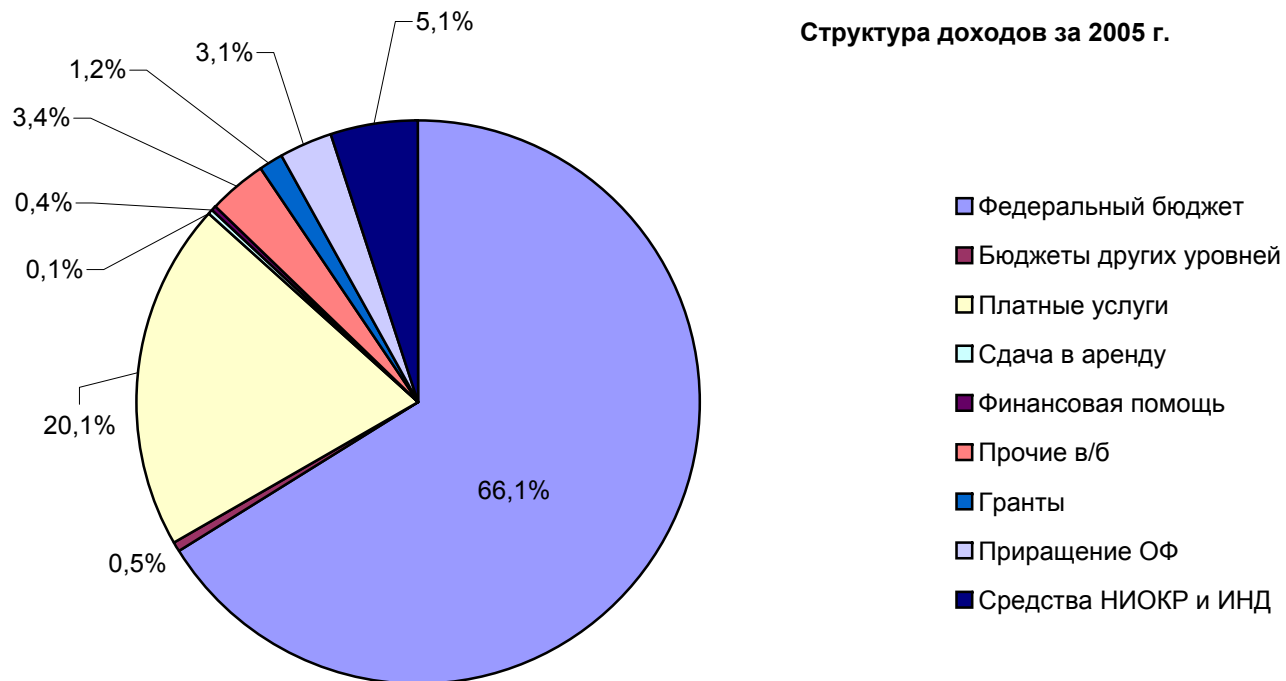
Доходы и расходы НовГУ (млн.руб.)

Виды	2004			2005			% к 2004
	г/б	в/б	Всего	г/б	в/б	Всего	
Основная деятельность	306,6	105,5	412,1	329,2	111,9	441,1	107,0
Научно-производственная	11,0	45,0	56,0	10,7	33,8	44,5	79,5
Инновационная деятельнос	5,2	37,5	42,7	0,0	12,2	12,2	28,6
Деятельность колледжей	23,9	19,3	43,2	35,9	20,6	56,5	130,8
ИТОГО	346,7	207,3	554	375,8	178,5	554,3	100,1
%	62,6	37,4	100	67,8	32,2	100	



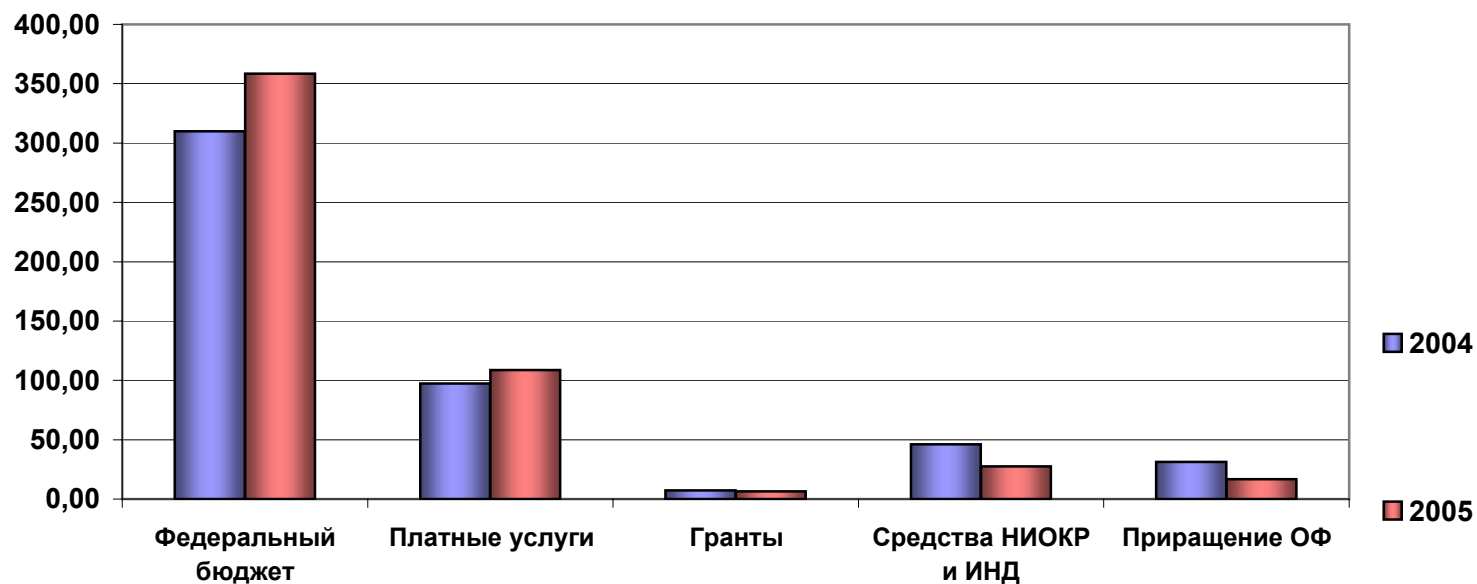
Структура доходов (млн.руб.)

N	Статьи	2004		2005		% к 2004
		сумма	%	сумма	%	
1	Федеральный бюджет	309,80	60,59	358,40	66,11	115,69
	в т.ч. колледжи	23,90	4,67	35,90	6,62	150,21
	в т.ч. НИЦ	11,00	2,15	10,70	1,97	97,27
2	Бюджеты других уровней	2,30	0,45	2,80	0,52	121,74
3	Платные услуги	97,40	19,05	108,80	20,07	111,70
	в т.ч. колледжи	18,80	3,68	20,60	3,80	109,57
4	Сдача в аренду	0,50	0,10	0,80	0,15	160,00
5	Финансовая помощь	1,40	0,27	2,20	0,41	157,14
6	Прочие в/б	15,30	2,99	18,60	3,43	121,57
7	Гранты	7,20	1,41	6,40	1,18	88,89
8	Приращение ОФ	31,20	6,10	16,70	3,08	53,53
9	Средства НИОКР и ИНД	46,20	9,04	27,40	5,05	59,31
	ИТОГО	511,30	100,00	542,10	100,00	106,02



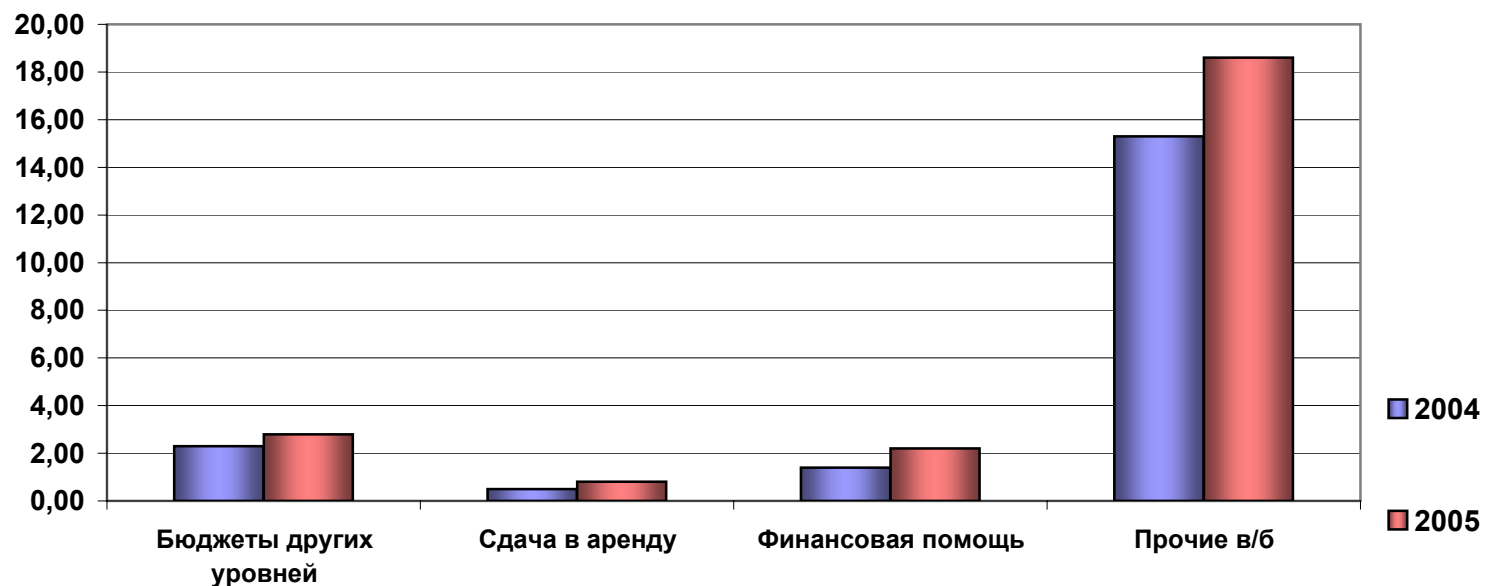
Структура доходов (млн.руб.)

N	Статьи	2004		2005		% к 2004
		сумма	%	сумма	%	
1	Федеральный бюджет	309,80	60,59	358,40	66,11	115,69
	в т.ч. колледжи	23,90	4,67	35,90	6,62	150,21
	в т.ч. НИЦ	11,00	2,15	10,70	1,97	97,27
2	Бюджеты других уровней	2,30	0,45	2,80	0,52	121,74
3	Платные услуги	97,40	19,05	108,80	20,07	111,70
	в т.ч. колледжи	18,80	3,68	20,60	3,80	109,57
4	Сдача в аренду	0,50	0,10	0,80	0,15	160,00
5	Финансовая помощь	1,40	0,27	2,20	0,41	157,14
6	Прочие в/б	15,30	2,99	18,60	3,43	121,57
7	Гранты	7,20	1,41	6,40	1,18	88,89
8	Приращение ОФ	31,20	6,10	16,70	3,08	53,53
9	Средства НИОКР и ИНД	46,20	9,04	27,40	5,05	59,31
	ИТОГО	511,30	100,00	542,10	100,00	106,02



Структура доходов (млн.руб.)

N	Статьи	2004		2005		% к 2004
		сумма	%	сумма	%	
1	Федеральный бюджет	309,80	60,59	358,40	66,11	115,69
	в т.ч. колледжи	23,90	4,67	35,90	6,62	150,21
	в т.ч. НИЦ	11,00	2,15	10,70	1,97	97,27
2	Бюджеты других уровней	2,30	0,45	2,80	0,52	121,74
3	Платные услуги	97,40	19,05	108,80	20,07	111,70
	в т.ч. колледжи	18,80	3,68	20,60	3,80	109,57
4	Сдача в аренду	0,50	0,10	0,80	0,15	160,00
5	Финансовая помощь	1,40	0,27	2,20	0,41	157,14
6	Прочие в/б	15,30	2,99	18,60	3,43	121,57
7	Гранты	7,20	1,41	6,40	1,18	88,89
8	Приращение ОФ	31,20	6,10	16,70	3,08	53,53
9	Средства НИОКР и ИНД	46,20	9,04	27,40	5,05	59,31
	ИТОГО	511,30	100,00	542,10	100,00	106,02



**Персональные компьютеры, поступившие в
структурные подразделения в 2005 году**

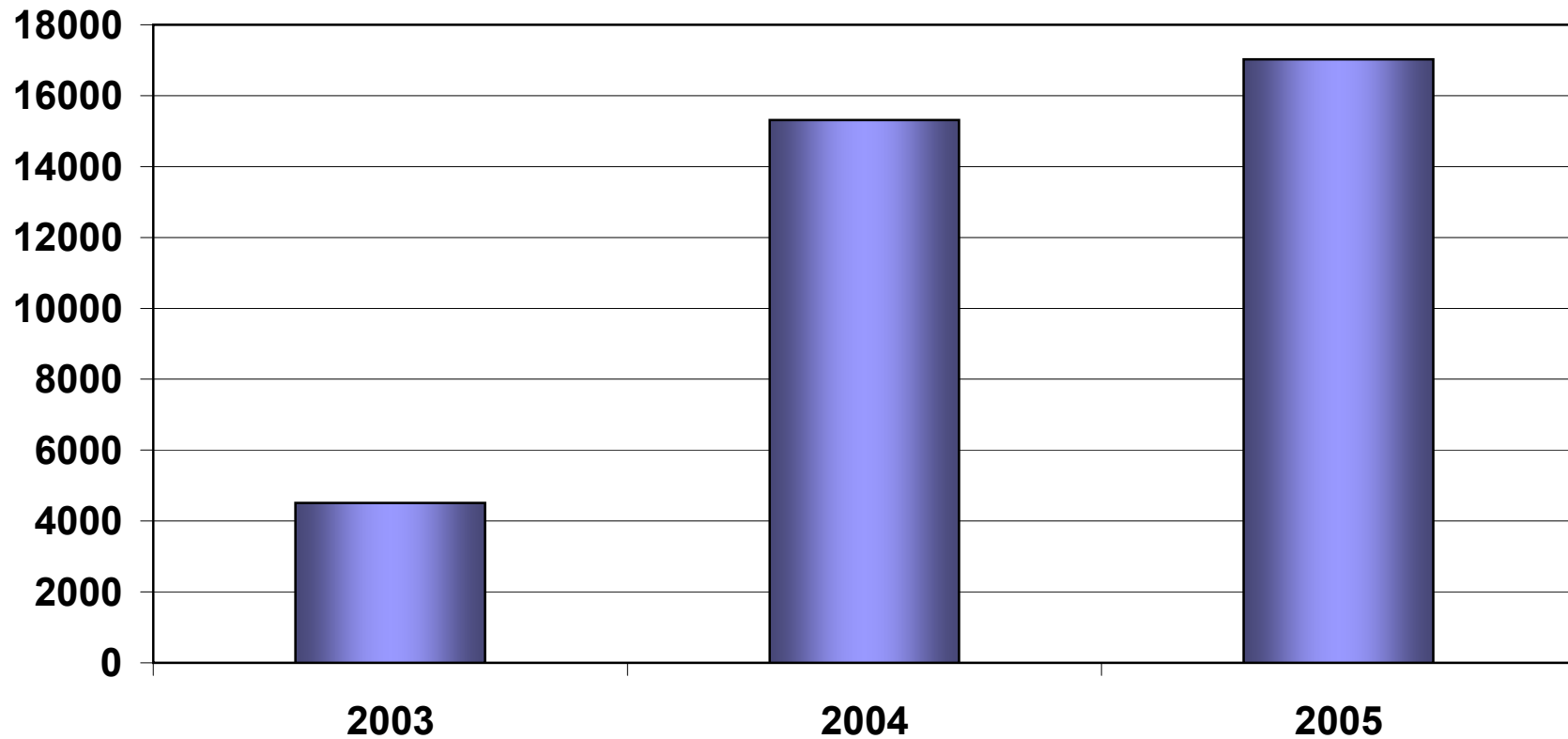
	Персональный компьютер
ИЭИС	14
ГИ	25
ИСХПР	8
ИМО	18
ИЭУ	6
ФАИС	-
ИТФ	5
ИНПО	4
ЦНИТ	10
УСПО	20
Прочие	5
Итого	115

Капитальный ремонт объектов НовГУ

Год	2003	2004	2005
Объемы вложений (тыс.руб.)	4508,974	15313,077	17022,392

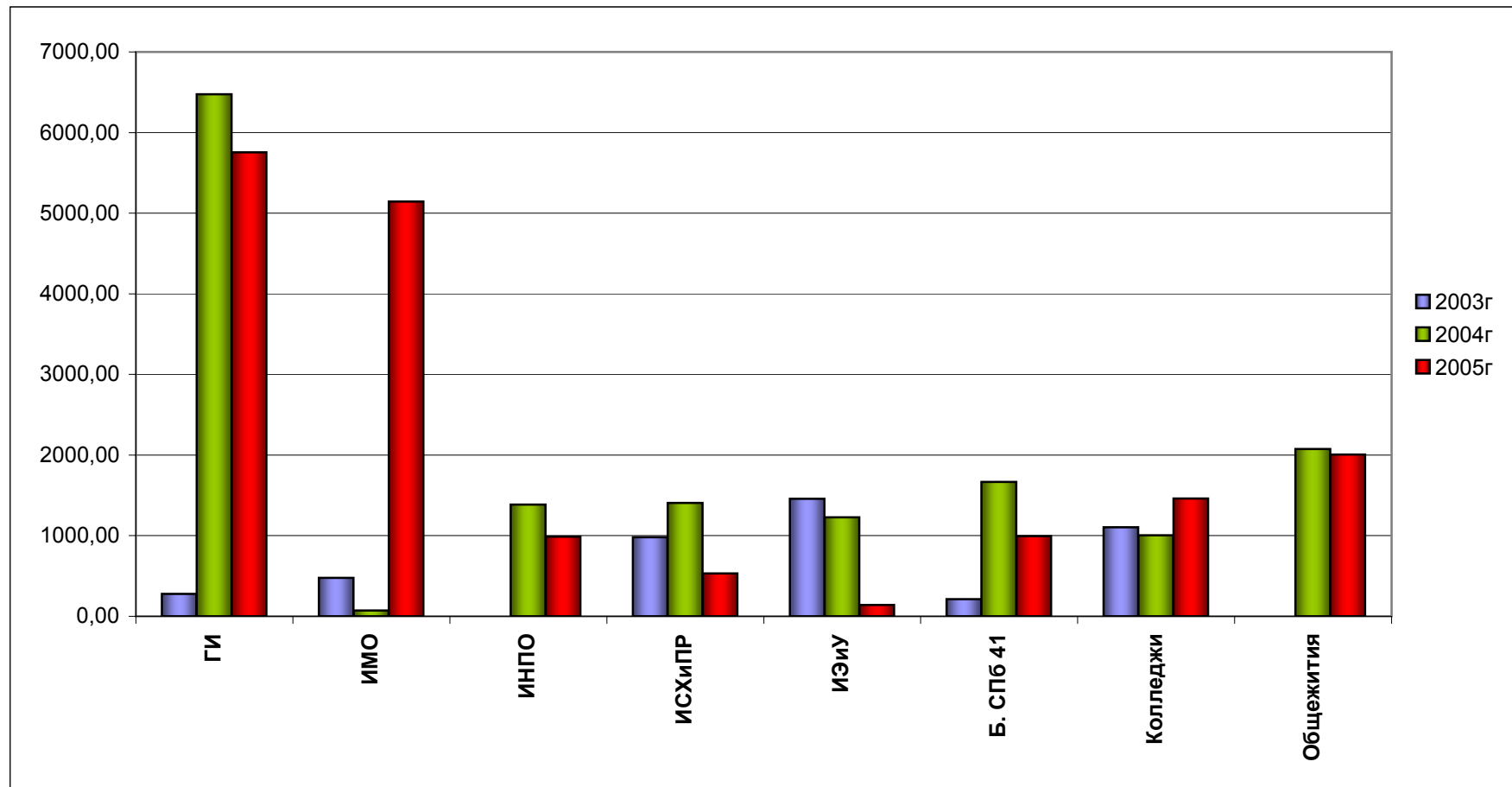
Общий объем вложений за 3 года

36844,443



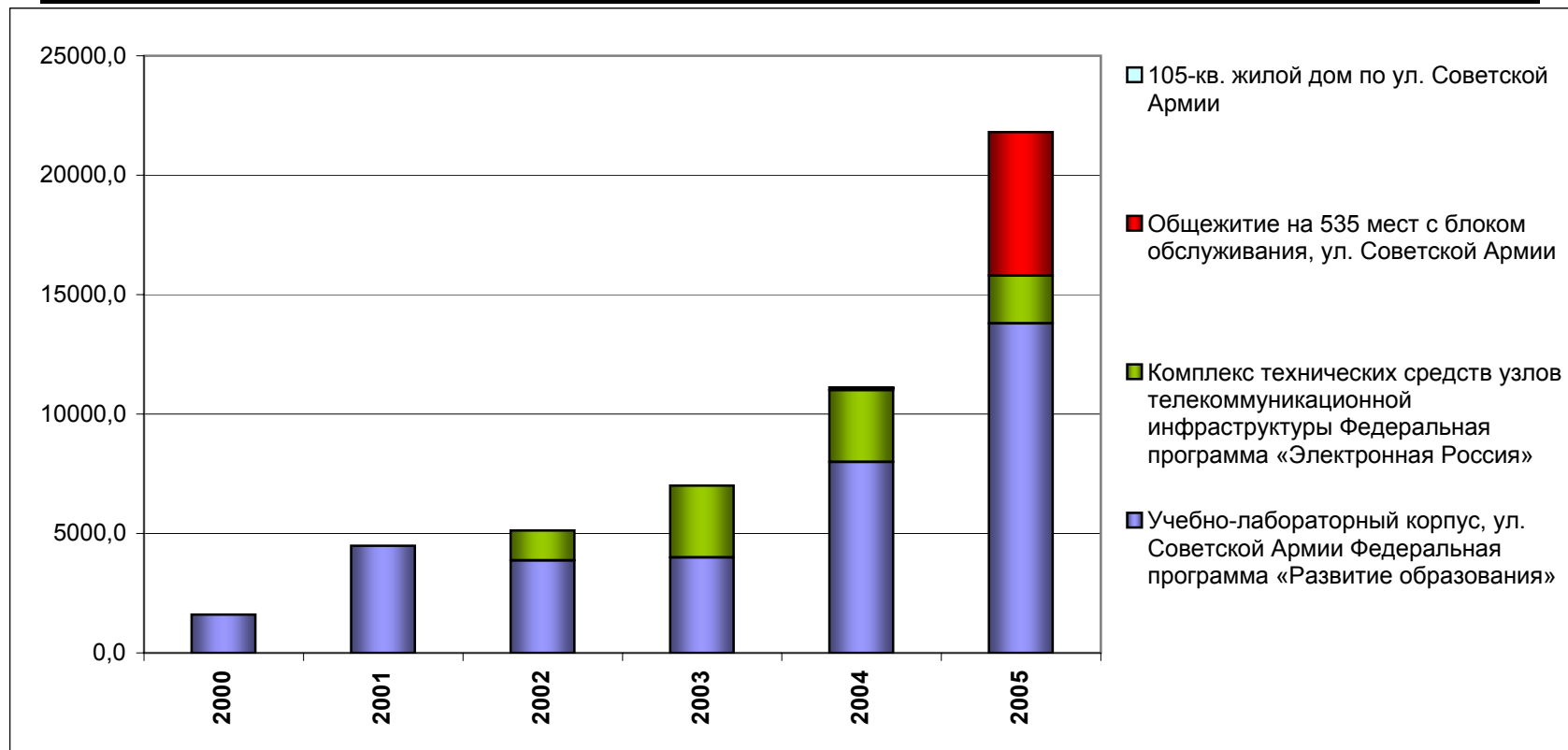
Капитальный ремонт объектов НовГУ (тыс. руб.)

	ГИ	ИМО	ИНПО	ИСХиПР	ИЭиУ	Б. СПб 41	Колледжи	Общежития
2003г	277,29	475,75		981,90	1456,57	213,27	1104,19	
2004г	6474,73	72,98	1384,63	1407,05	1227,14	1667,81	1004,08	2074,67
2005г	5754,41	5144,41	989,18	532,80	140,98	993,93	1461,65	2005,04
Итого за 3 года	12506,43	5693,13	2373,81	2921,75	2824,69	2875,00	3569,91	4079,71



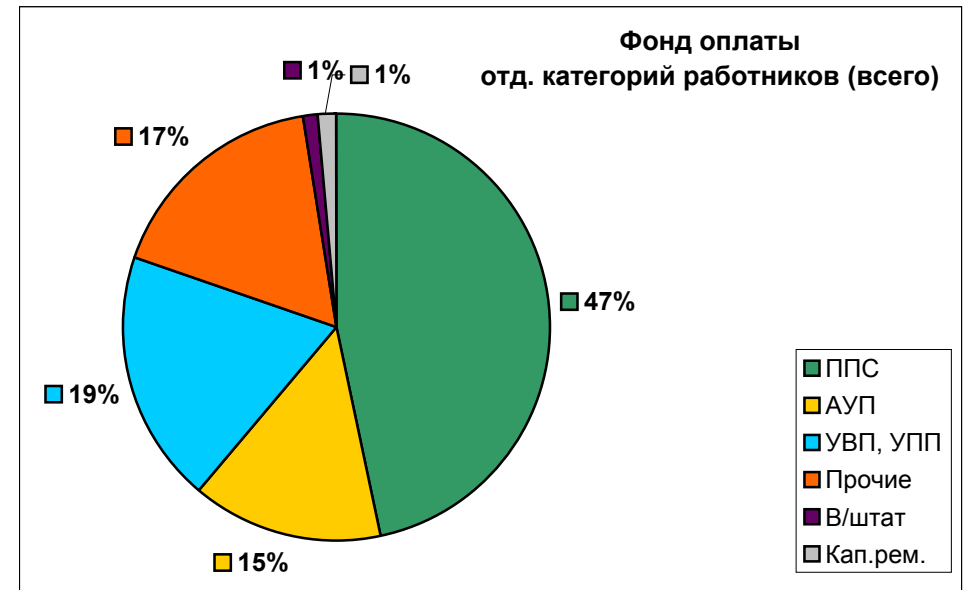
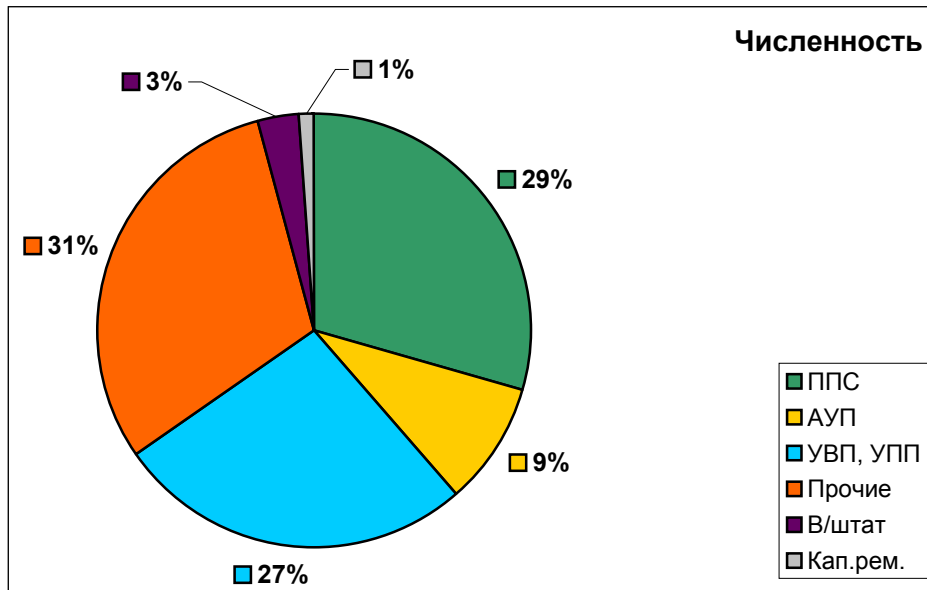
Капитальное строительство объектов НовГУ

Виды работ	2000	2001	2002	2003	2004	2005	Итого
Учебно-лабораторный корпус, ул. Советской Армии Федеральная программа «Развитие образования»	1600,0	4480,0	3873,0	4000,0	8000,0	13800,0	35753,0
Комплекс технических средств узлов телекоммуникационной инфраструктуры Федеральная программа «Электронная Россия»	-	-	1250,0	3000,0	3000,0	2000,0	9250,0
Общежитие на 535 мест с блоком обслуживания, ул. Советской Армии	-	-	-	-	-	6000,0	6000,0
105-кв. жилой дом по ул. Советской Армии	-	-	-	-	120,0	-	120,0
ВСЕГО	1600,0	4480,0	5123,0	7000,0	11120,0	21800,0	51123,0



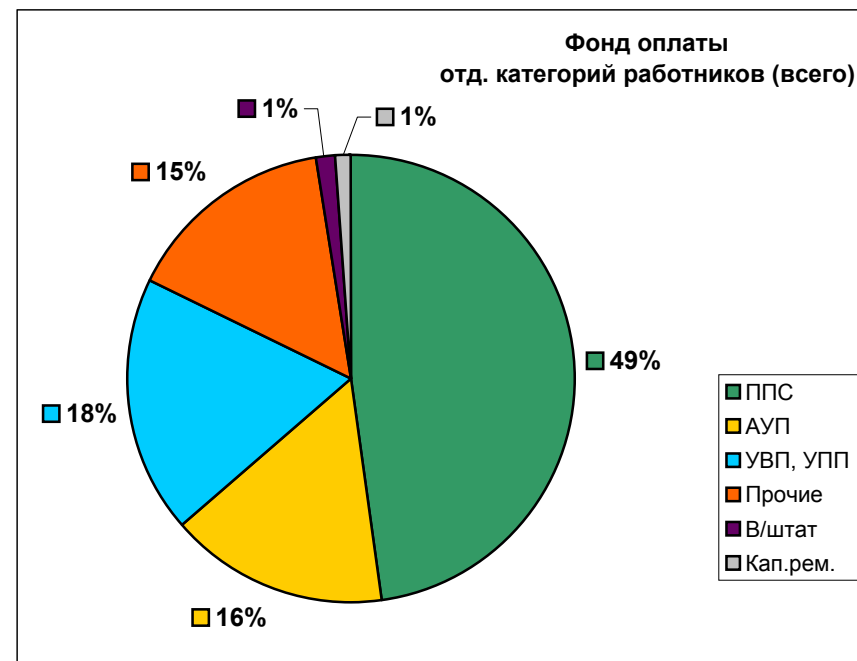
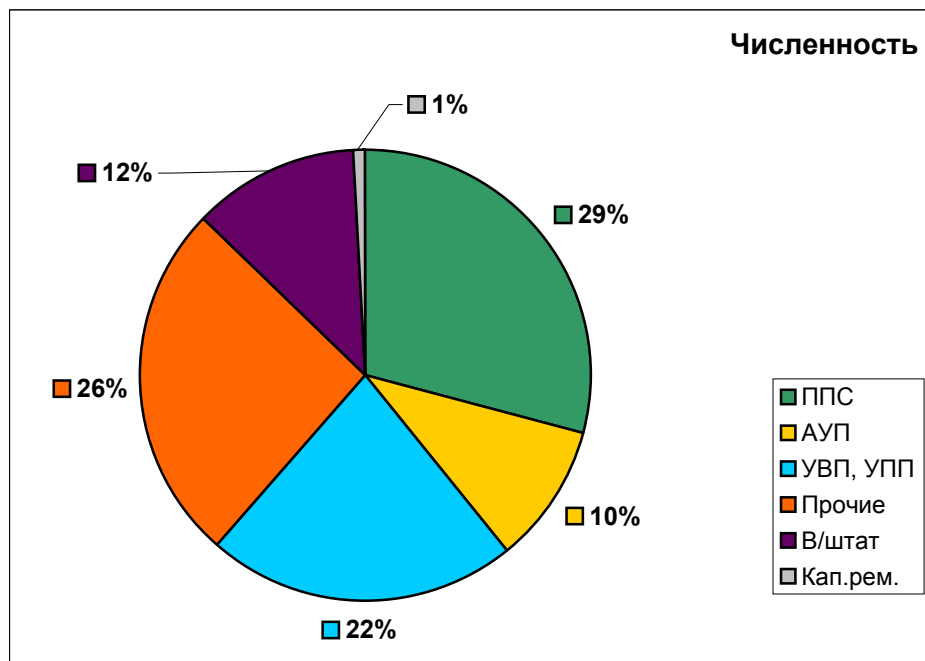
Оплата труда в 2005 году (без колледжей)

Категории работников	Численность физ.лиц			Ср.спис. численность			Фонд з/п (всего)	В том числе							Средняя зарплата (руб.)		
	Всего	Г/б	В/б	Всего	Г/б	В/б		из г/б				из в/б		Тариф (10:6:12)	З/п г/б (9:6:12)	Всего (8:5:12)	
								фонд з/п по г/б (10..13)	из них			В/б НовГУ	В/б НИЦ				
									фонд з/п тариф	фонд надб.	почас.						З/п. НИЦ
1	2	3	4	5	6	7	8	9	10	11	12	13	14	15	16	17	18
Всего	3862	3341	521	3537	2914	623	196735,3	135187,5	75781,4	49950,3	3039,8	6416,0	47338,4	14209,4	2167,2	3866,0	4635,2
ППС	1138	1082	56	888	868	20	91616,7	67985,4	33709,2	28226,5	1850,2	4199,5	16239,1	7392,2	3236,3	6527,0	8597,7
АУП	348	340	8	329	323	6	28529,2	16173,1	8659,5	6671,7	173,3	668,6	11276,8	1079,3	2234,1	4172,6	7226,2
УВП, УПП	1038	964	74	849	794	55	37658,6	26202,5	19899,0	4390,0	365,6	1547,9	5718,2	5737,9	2088,5	2750,1	3696,4
Прочие	1172	925	247	1090	818	272	34244,1	24082,5	13405,9	10662,1	14,5	0,0	10161,6	0,0	1365,7	2453,4	2618,1
В/штат	125	30	95	340	111	229	2112,2	744,0	107,8	0,0	636,2	0,0	1368,2	0,0	80,9	558,6	517,7
Кап.рем.	41	0	41	41	0	41	2574,5	0,0	0,0	0,0	0,0	0,0	2574,5	0,0	0,0	0,0	5232,7



Оплата труда в 2005 году (НовГУ, филиалы, НИЦ, колледжи)

Категории работников	Ср.спис. численность			Фонд з/п (тыс.руб)			Средняя зарплата (руб.)	
	Всего	в том числе		Всего НовГУ	з/пл		Г/б г.6:3	Всего г.5:2
		Г/б	В/б		г/б	в/б		
1	2	3	4	5	6	7	8	9
Всего	4433	3614	819	233492,7	155348,2	78144,5	3582	4389
ППС	1299	1148	151	111505,4	78842,8	32662,6	5723	7153
АУП	436	415	21	37110,4	20588,8	16521,6	4134	7093
УВП, УПП	984	910	74	43143,6	29057,1	14086,5	2661	3654
Прочие	1149	866	283	35890,3	25060,7	10829,6	2412	2603
В/штат	524	275	249	3268,5	1798,8	1469,7	545	520
Кап.рем.	41	0	41	2574,5	0	2574,5	0	5233



Оплата труда в 2005 году (без колледжей)

Категории работников	Численность физ.лиц			Ср.спис. численность			Фонд з/п (всего)	В том числе								Средняя зарплата (руб.)		
	Всего	Г/б	В/б	Всего	Г/б	В/б		из г/б				из в/б		Тариф (10:6:12)	З/п г/б (9:6:12)	Всего (8:5:12)		
								фонд з/п по г/б (10..13)	из них			В/б НовГУ	В/б НИЦ					
									фонд з/п тариф	фонд надб.	почас.						З/пл. НИЦ	
1	2	3	4	5	6	7	8	9	10	11	12	13	14	15	16	17	18	
Всего	3862	3341	521	3537	2914	623	196735,3	135187,5	75781,4	49950,3	3039,8	6416,0	47338,4	14209,4	2167,2	3866,0	4635,2	
ППС	1138	1082	56	888	868	20	91616,7	67985,4	33709,2	28226,5	1850,2	4199,5	16239,1	7392,2	3236,3	6527,0	8597,7	
АУП	348	340	8	329	323	6	28529,2	16173,1	8659,5	6671,7	173,3	668,6	11276,8	1079,3	2234,1	4172,6	7226,2	
УВП, УПП	1038	964	74	849	794	55	37658,6	26202,5	19899,0	4390,0	365,6	1547,9	5718,2	5737,9	2088,5	2750,1	3696,4	
Прочие	1172	925	247	1090	818	272	34244,1	24082,5	13405,9	10662,1	14,5	0,0	10161,6	0,0	1365,7	2453,4	2618,1	
В/штат	125	30	95	340	111	229	2112,2	744,0	107,8	0,0	636,2	0,0	1368,2	0,0	80,9	558,6	517,7	
Кап.рем.	41	0	41	41	0	41	2574,5	0,0	0,0	0,0	0,0	0,0	2574,5	0,0	0,0	0,0	5232,7	

