



Отчет об итогах деятельности университета в 2010 году

Ректор НовГУ Виктор Робертович Вебер

03.03.2011

Направления и специальности ВПО (2010г.)

	Реализуемые	Получены лицензии
Основные образовательные программы (ООП):	92	98
- бакалавриат	19	21
- магистратура	11	12
- специалист	62	65

Новые основные образовательные программы СПО

1. Аккредитованы:	стоматология; техническое обслуживание средств вычислительной техники компьютерных сетей
2. Лицензированы:	правоохранительная деятельность; гостиничные сервис; реклама; организация обслуживания в общественном питании; сестринское дело; туризм;
3. Подготовлены документы к лицензированию	страховое дело; электроника и наноэлектроника.

Последипломное образование

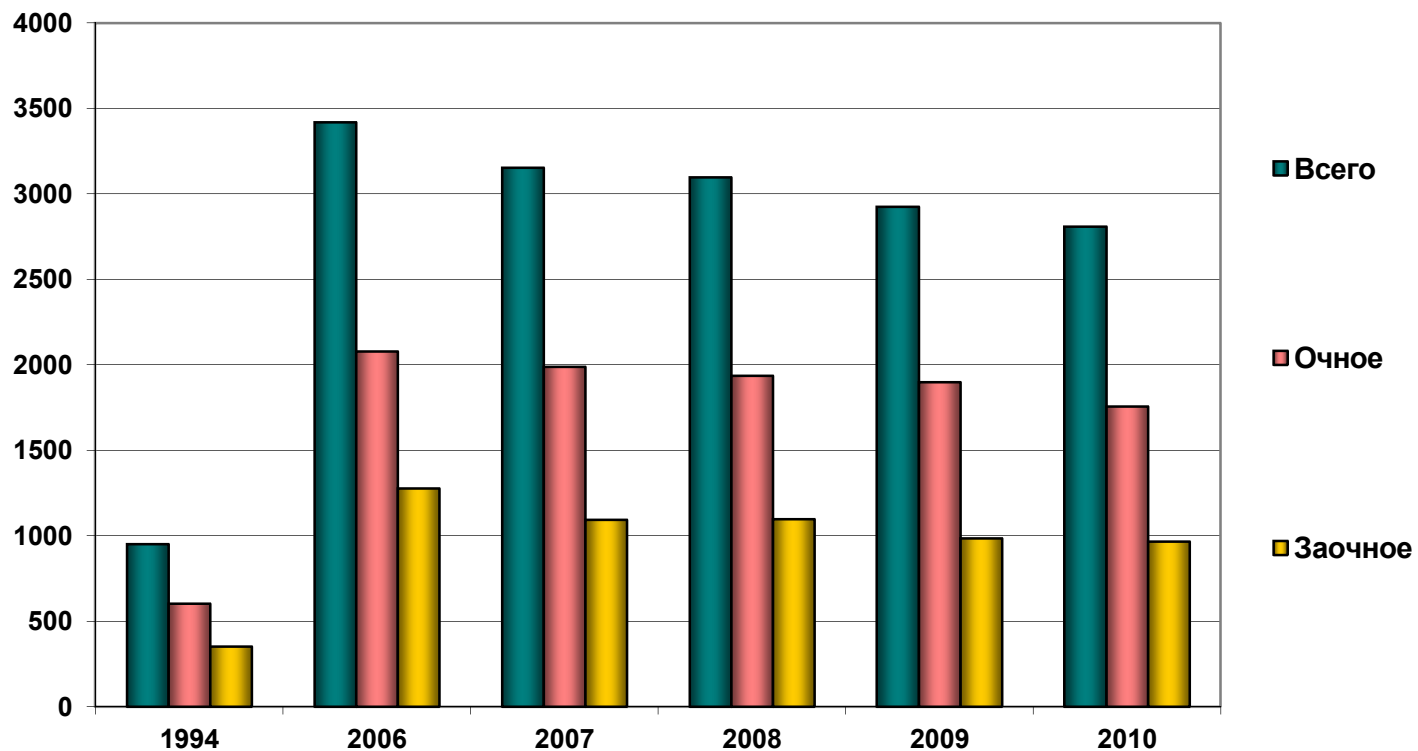
	Лицензированы в 2010г.	Всего (2010)
Интернатура	Оториноларингология, Рентгенология(2)	15
Ординатура	Аллергология и иммунология, Функциональная диагностика, Рентгенология, Восстановительная медицина, Ультразвуковая диагностика, Оториноларингология, Офтальмология, Урология (8)	26
Аспирантура	1.Клиническая иммунология, аллергология 2.Кормопроизводство, кормление сельскохозяйственных животных и технология кормов	54

Поданы документы на лицензирование:

- интернатура: анестезиология и реаниматология, травматология и ортопедия, фармацевтическая терапия (3)
- ординатура: анестезиология и реаниматология, торакальная хирургия, травматология и ортопедия (3)

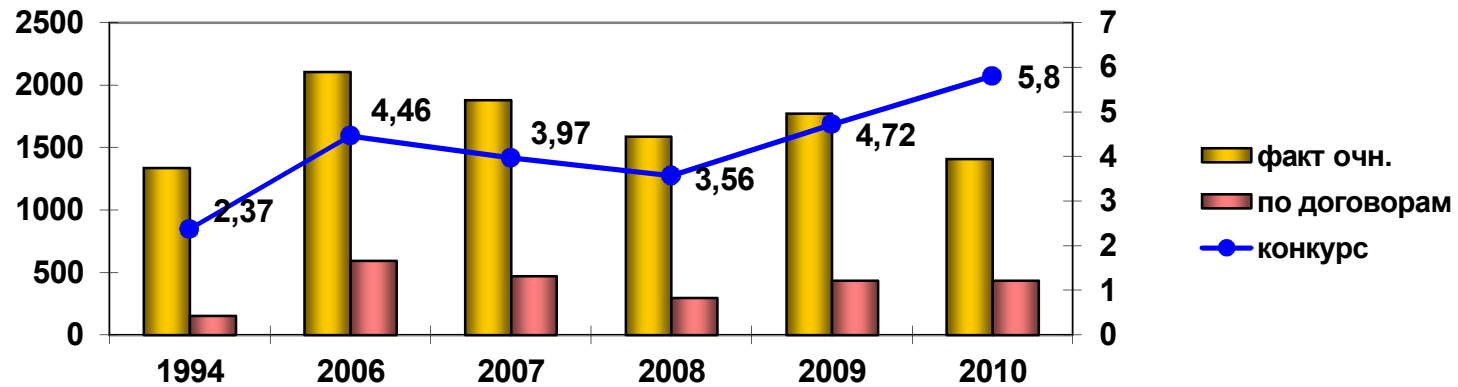
Выпуск специалистов с высшим образованием

Год	Всего	Очное обучение	Вечернее обучение	Заочное обучение	Экстернат
1994	951	600	-	351	
2006	3417	2076	66	1275	
2007	3154	1987	76	1091	
2008	3095	1934	64	1097	
2009	2924	1898	42	984	
2010	2807	1756	45	966	40

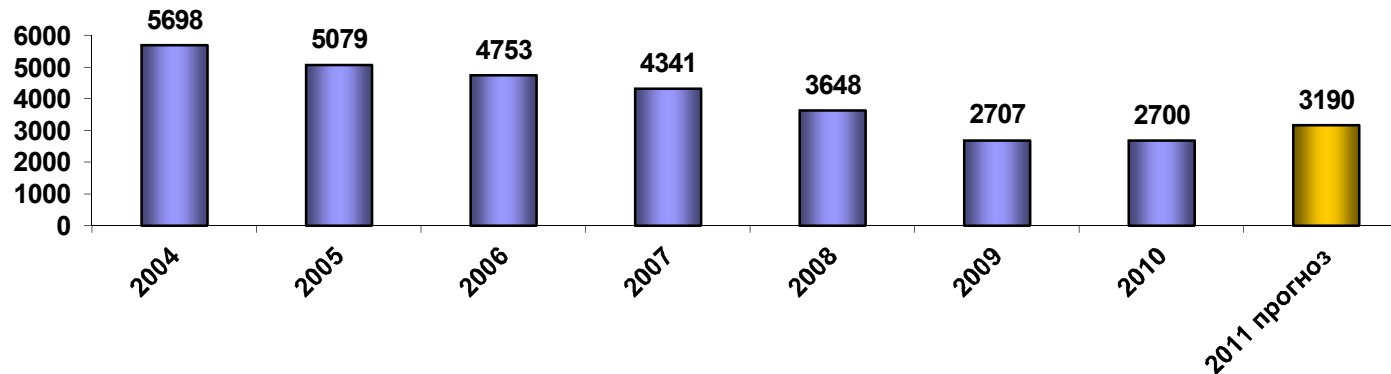


Прием на 1-й курс и конкурс поступающих в НовГУ по программам ВО

Год	Всего чел.	Очное обучение				Веч.	Заочное обучение			
		план	факт	из них по договорам	конкурс		план	факт	из них по договорам	конкурс
1994	1804	1130	1339	153	2,37	-	360	465	25	1,46
2006	3478	1500	2107	596	4,46	36	300	1335	1031	5,3
2007	3109	1386	1882	471	3,97	33	300	1194	897	4,68
2008	2766	1317	1587	297	3,56	34	269	1145	876	2,1
2009	2915	1329	1772	436	4,72	41	183	1102	925	6,14
2010	2423	958	1411	438	5,8	34	158	978	830	3,6

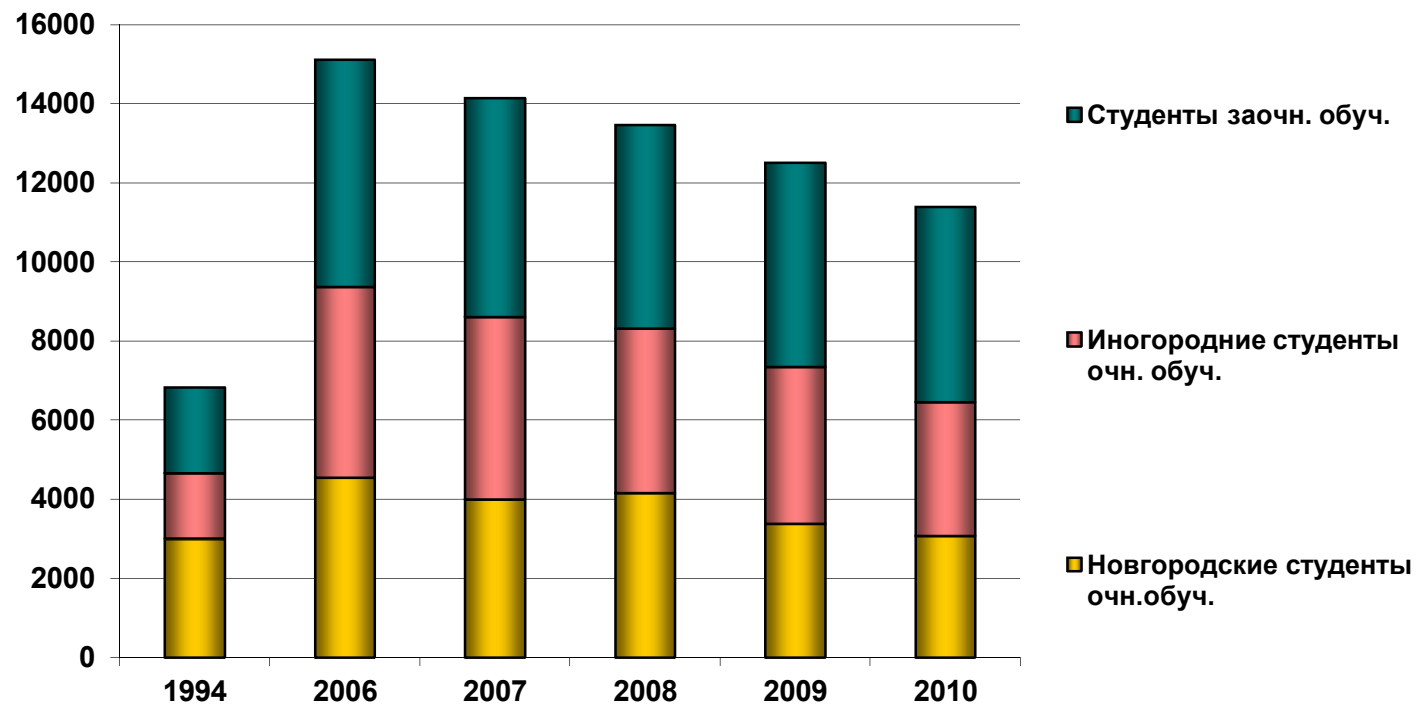


Выпуск общеобразовательных учреждений области



Контингент студентов, обучающихся по программам высшего образования (с филиалами)

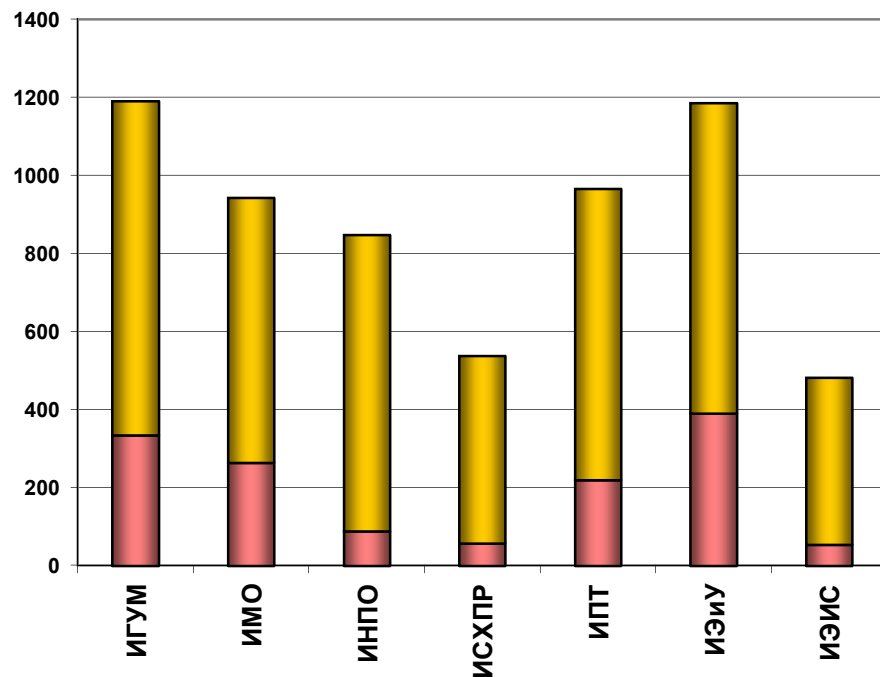
Год	Всего	Очное обучение		Заочное обучение
		Всего	В т.ч. иногородних	
1994	6834	4660	1657	2174
2006	15123	9379	4832	5744
2007	14145	8612	4614	5533
2008	13472	7842	4157	5153
2009	12507	7354	3963	5153
2010	11393	6463	3381	4930



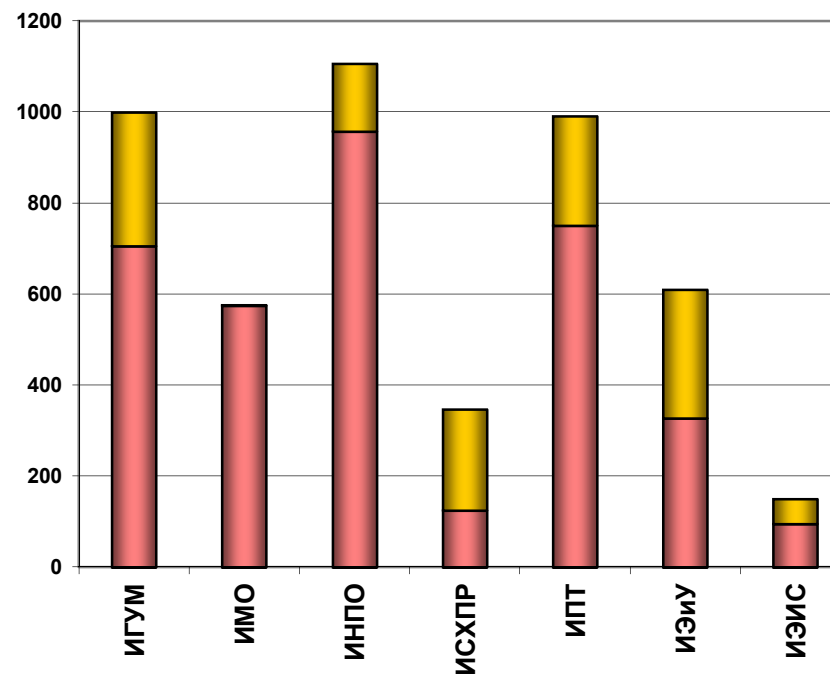
Контингент студентов в 2010 году (без филиалов)

Учебное подразделение	Очное обучение	В том числе очное платное	Заочное	В том числе заочное платное	Очно-заочное (вечернее)	В том числе платное
ИГУМ	1192	335	1000	706	57	57
ИМО	943	264	576	575		
ИНПО	848	89	1107	957		
ИСХПР	538	57	347	124		
ИПТ	967	220	991	751	98	98
ИЭиУ	1187	391	610	327		
ИЭС	482	54	150	95		
Всего по НовГУ	6157	1410	4781	3535	155	155

Очное образование

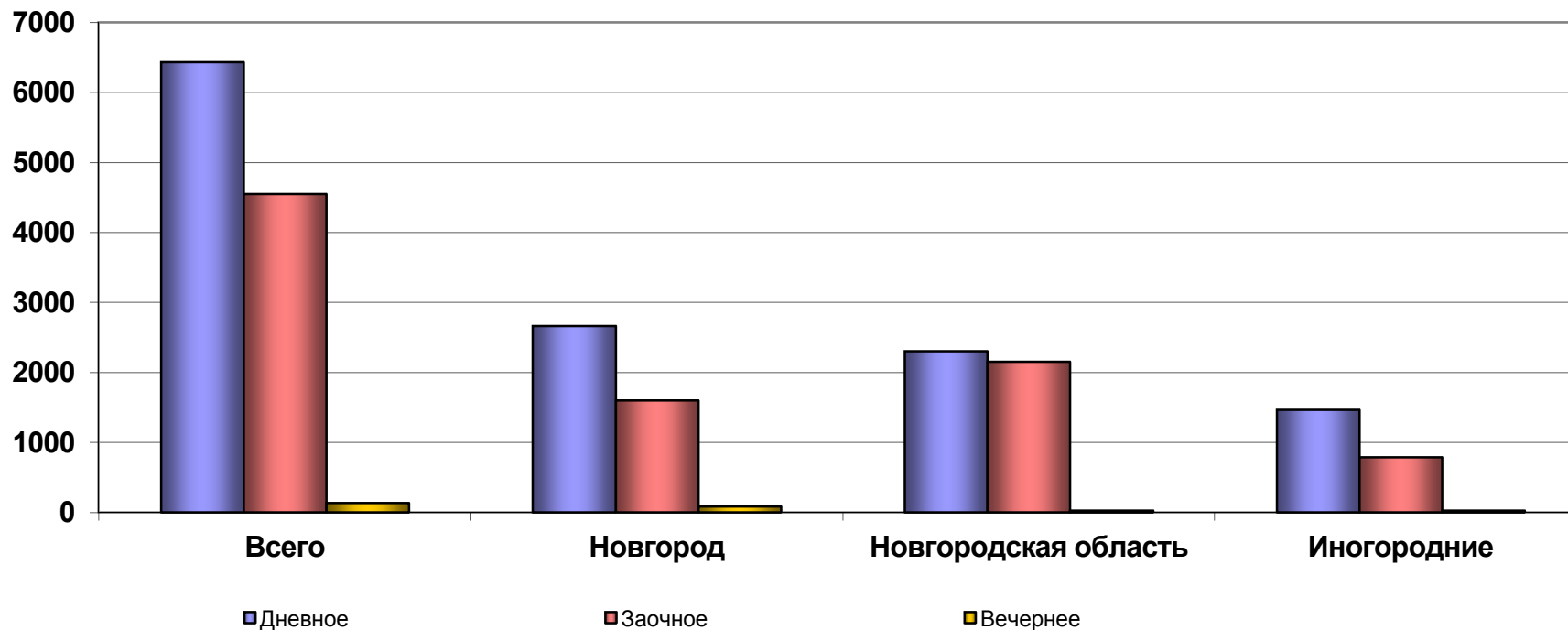


Заочное образование



Географическое распределение студентов (на 15.02.2011)

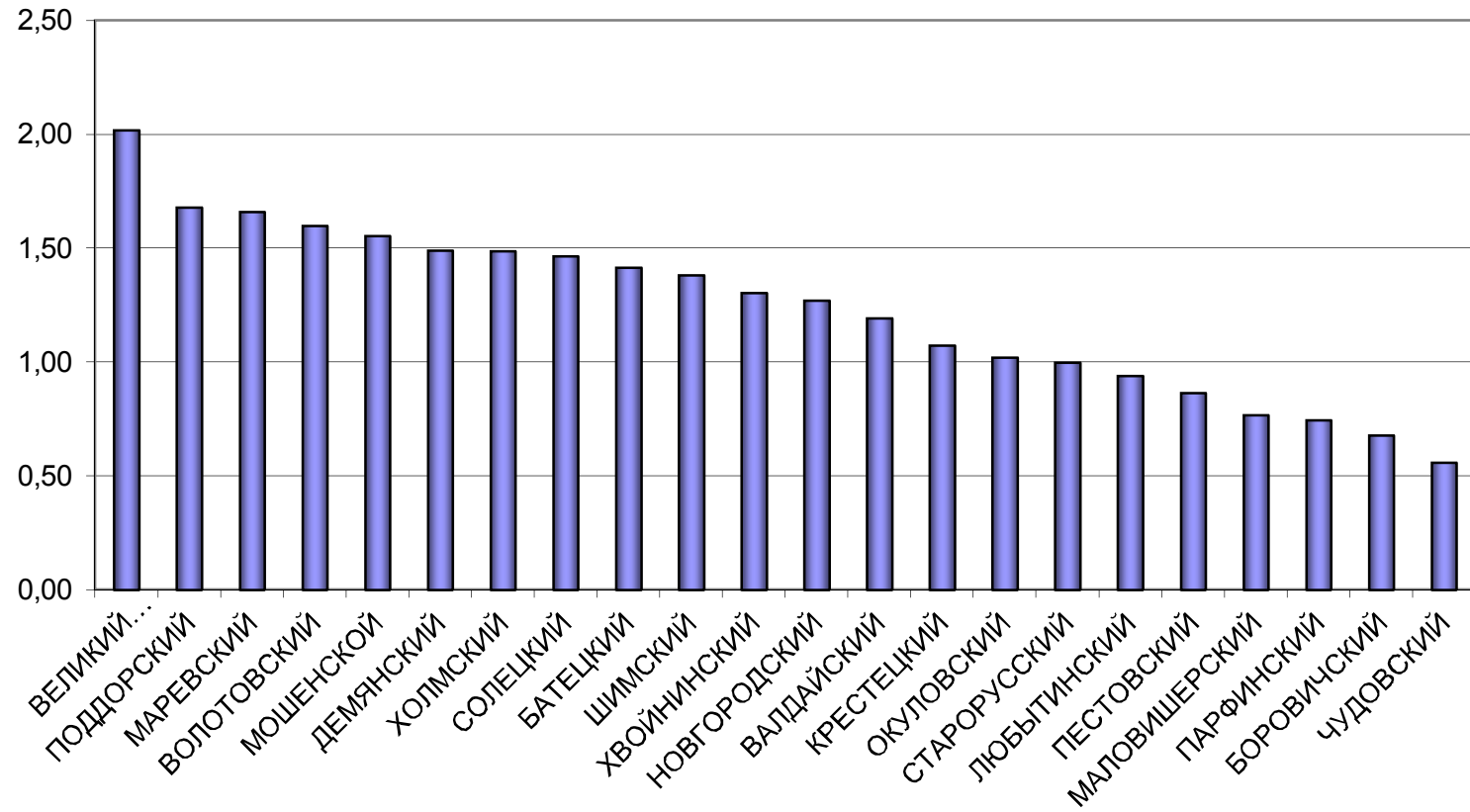
	Всего	Новгород	Новгородская область	Иногородние
Дневное	6441	2668	2307	1466
Заочное	4556	1605	2159	792
Вечернее	141	85	27	29
Итого	11138	4358	4493	2287



В НовГУ обучаются студенты из 73 регионов РФ

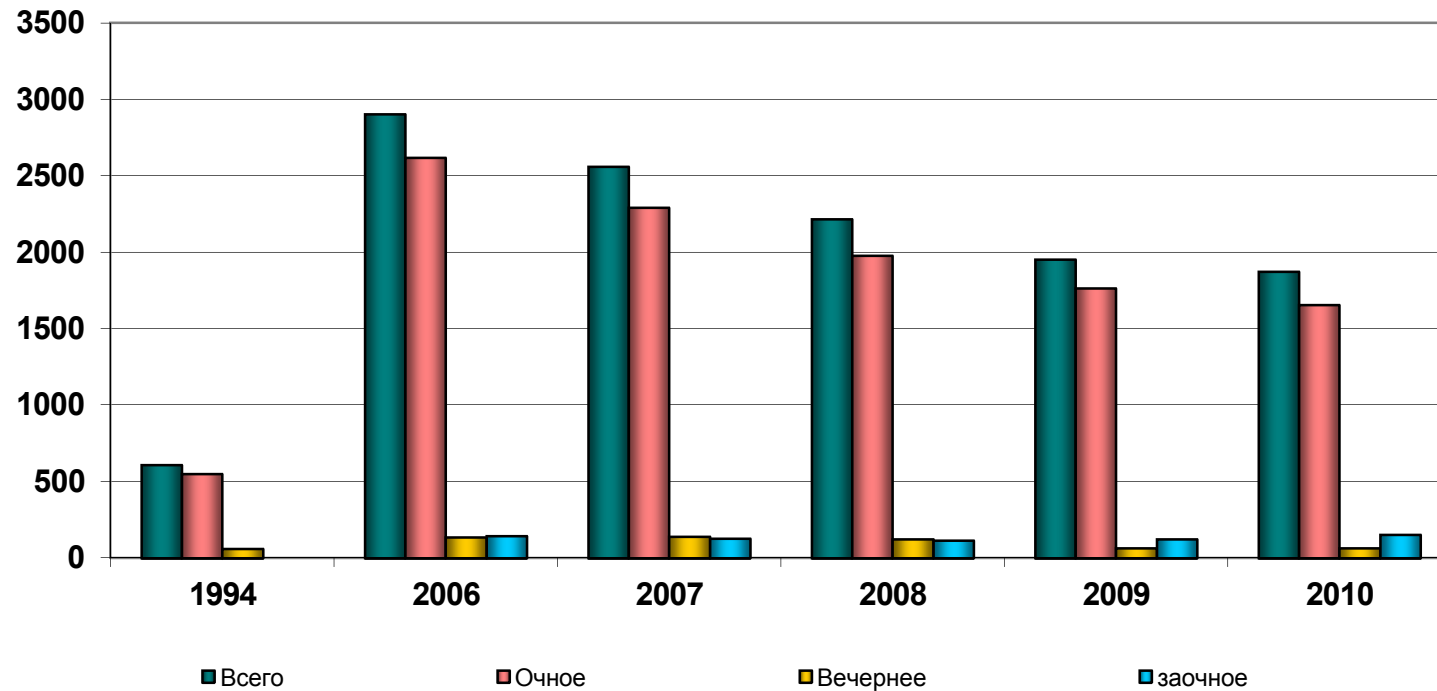
Отношение студентов к населению районов

% студентов к населению



Контингент студентов колледжей

	1994	2006	2007	2008	2009	2010
Всего	609	2904	2563	2217	1952	1874
Очное	550	2622	2294	1978	1764	1655
Вечернее	59	137	139	122	63	67
заочное		145	130	117	125	152



Последипломное и дополнительное профессиональное образование

	2009	2010
Аспирантура	335	278
Докторантура	22	20
Соискательство ученой степени кандидата и доктора наук	99	83
Интернатура	164	196
Ординатура	113	135
Повышение квалификации и переподготовка кадров	1789	1966

Научная деятельность

В университете работают 28 научных школ

В рамках мероприятий 2 и 3 АВЦП "Развитие научного потенциала Высшей школы" в 2011 году выполняются 12 проектов на общую сумму 25.804.200 рублей

Руководителями проектов являются:

Архипов Г.С.
Бердичевский Е.Г.
Вебер В.Р.
Гантмахер В.Е.
Грекова Г.И.
Девяткин С.В.

Курмышев Н.В.
Панов В.Ю.
Петров В.М.
Филиппов Д.А.
Селезнев Б.И.

В рамках ФЦП "Кадры" на февраль 2011 года выполняется 12 проектов на общую сумму 9.883.000 рублей

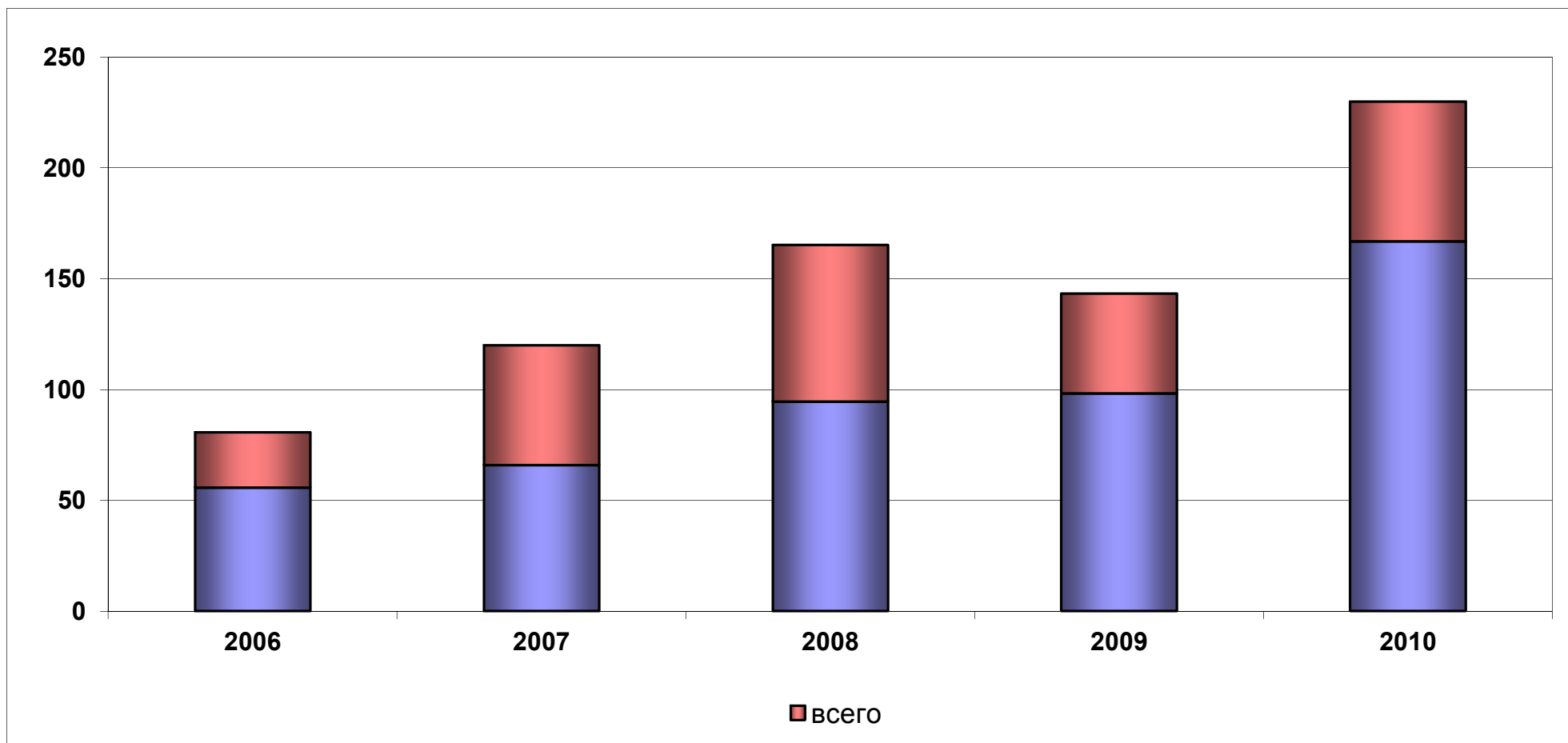
Руководителями проектов являются:

Петров Р.В.
Архипова Е.И.
Шерайзина Р.М.
Коваленко Д.В.
Радченко Н.В.
Вебер В.Р.

Бичурин М.И.
Юзбеков М.А.
Азовцева О.В.
Игнатьев А.И.
Осипов А.М.

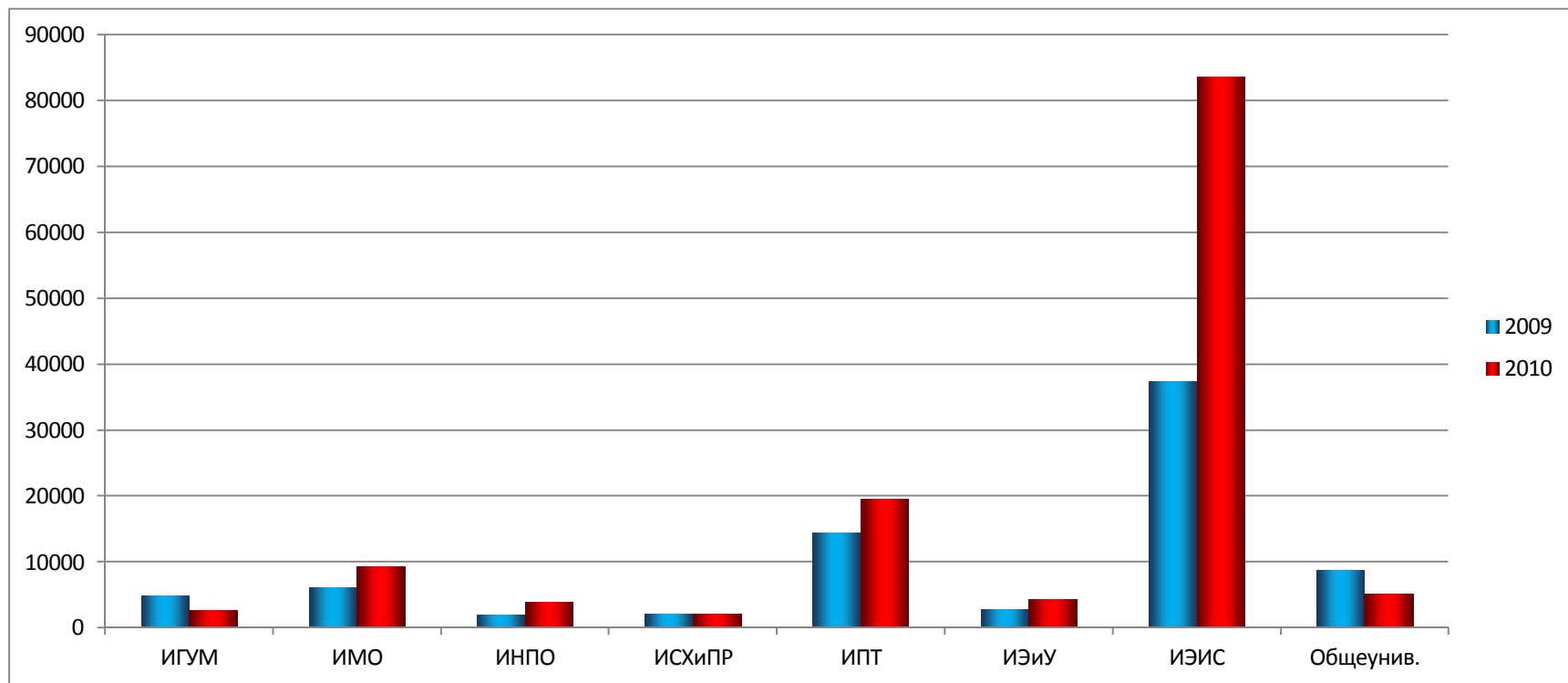
Объем услуг оказанных учебно-научно-инновационным комплексом НовГУ (млн.руб.)

	2006	2007	2008	2009	2010	2010/2009
Собственными силами НовГУ	55,7	66	94,6	98,2	166,9	170,0%
Научно-производственные предприятия	25	54	70,5	45	63	140,0%
Итого	80,7	120	165,1	143,2	229,9	160,5%

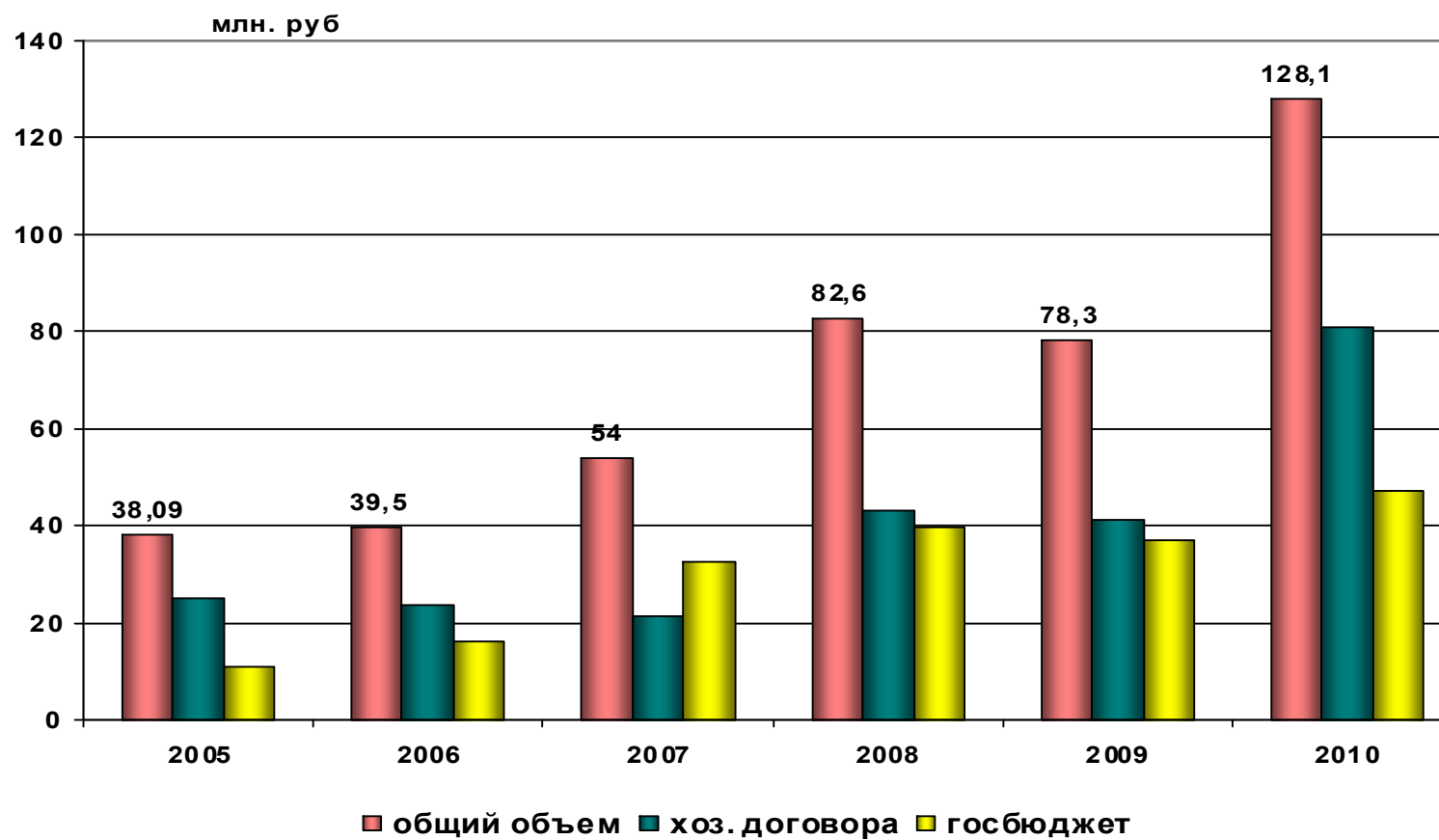


Объемы НИР выполненные в 2010 году

Учебное подразделение	Всего (тыс. руб.)		В том числе фундаментальные (тыс. руб.)	
	2009	2010	2009	2010
ИГУМ	4765,1	2658,6	780,0	1466,6
ИМО	6133,2	9195,6	1725,3	4512,8
ИНПО	1995,9	3933,4	670,0	3780,9
ИСХиПР	2108,8	2170,7	580,0	533,7
ИПТ	14438,6	19614,5	3236,7	3532,8
ИЭиУ	2812,1	4232,7	350,0	1347,5
ИЭС	37374,5	83521	16363,6	20286,8
Общеунив.	8709,3	5139	3043,6	3339,7
Всего по НовГУ	78337,5	130465,5	26749,2	38800,8



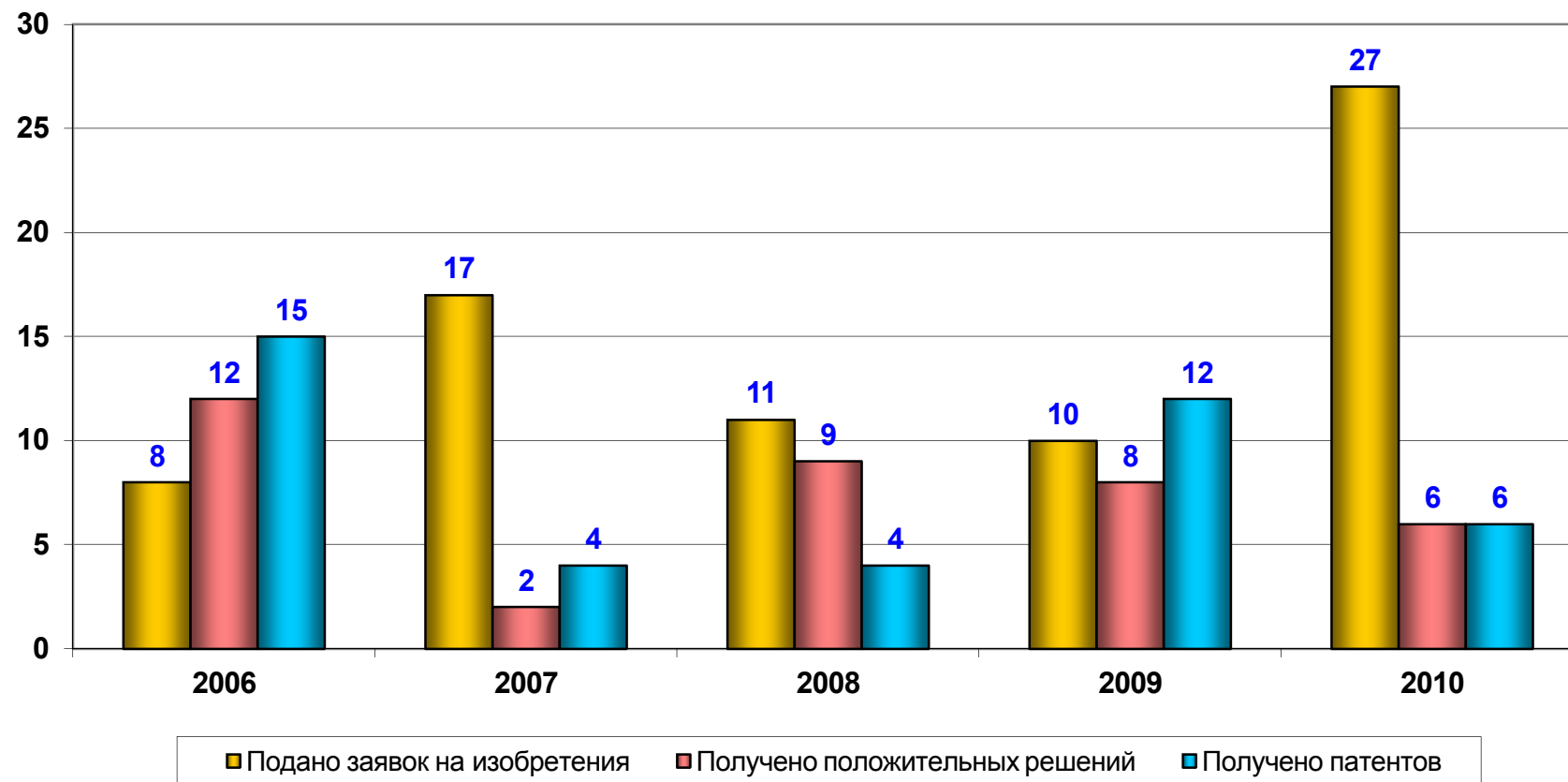
Динамика финансирования НИР в рамках НИЦ



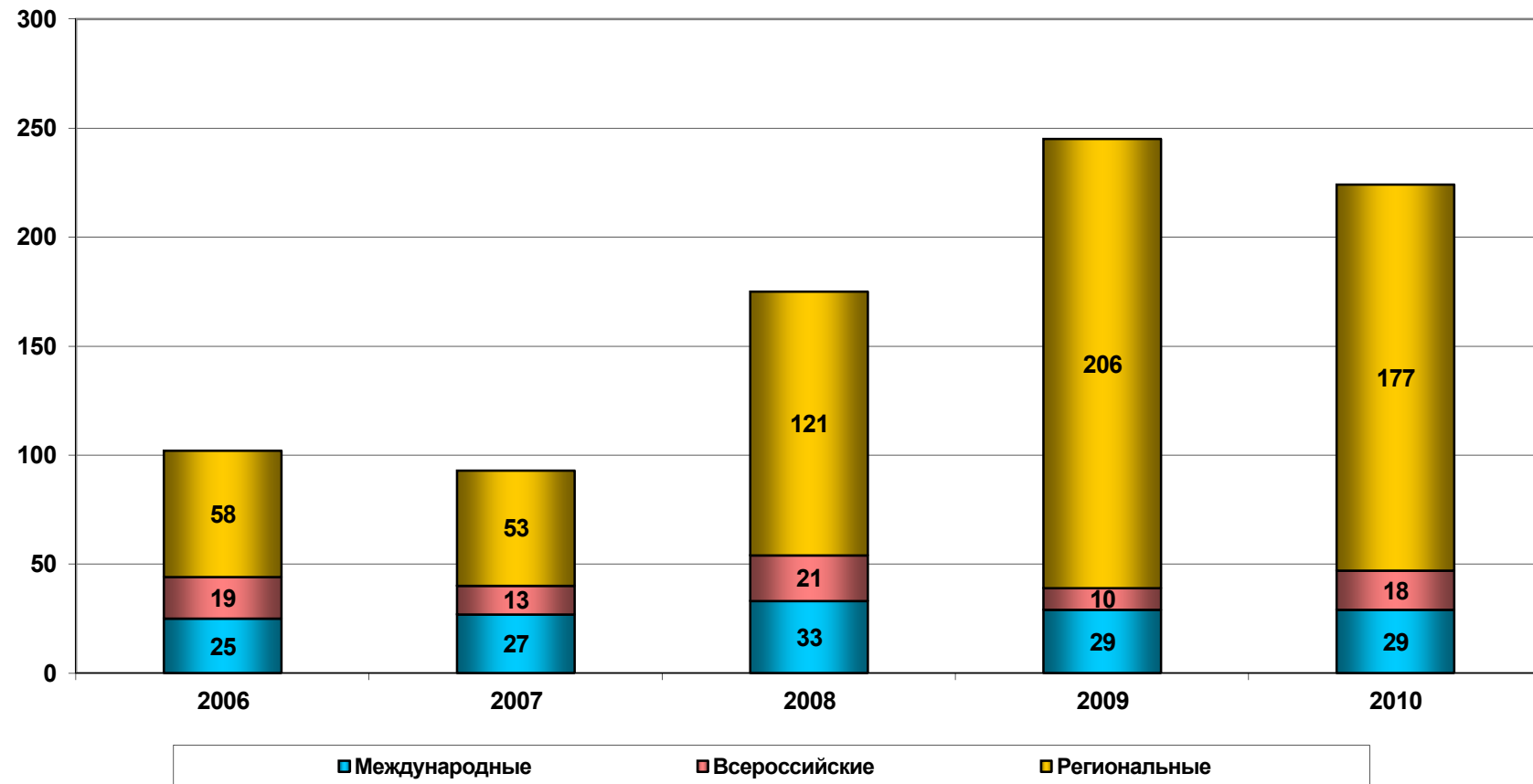
ИТОГИ РАБОТЫ по защите интеллектуальной собственности НовГУ в 2010 году

	Изобретение	Промышл. образец	Полезная модель	Прогр. для ЭВМ	База данных	Товарный знак	Итого
Подано заявок	27	12	8	6	1	-	54
Получено положительных решений	6	1	4	6	1	1	19
Получено патентов и свидетельств	6	0	5	6	2	1	20

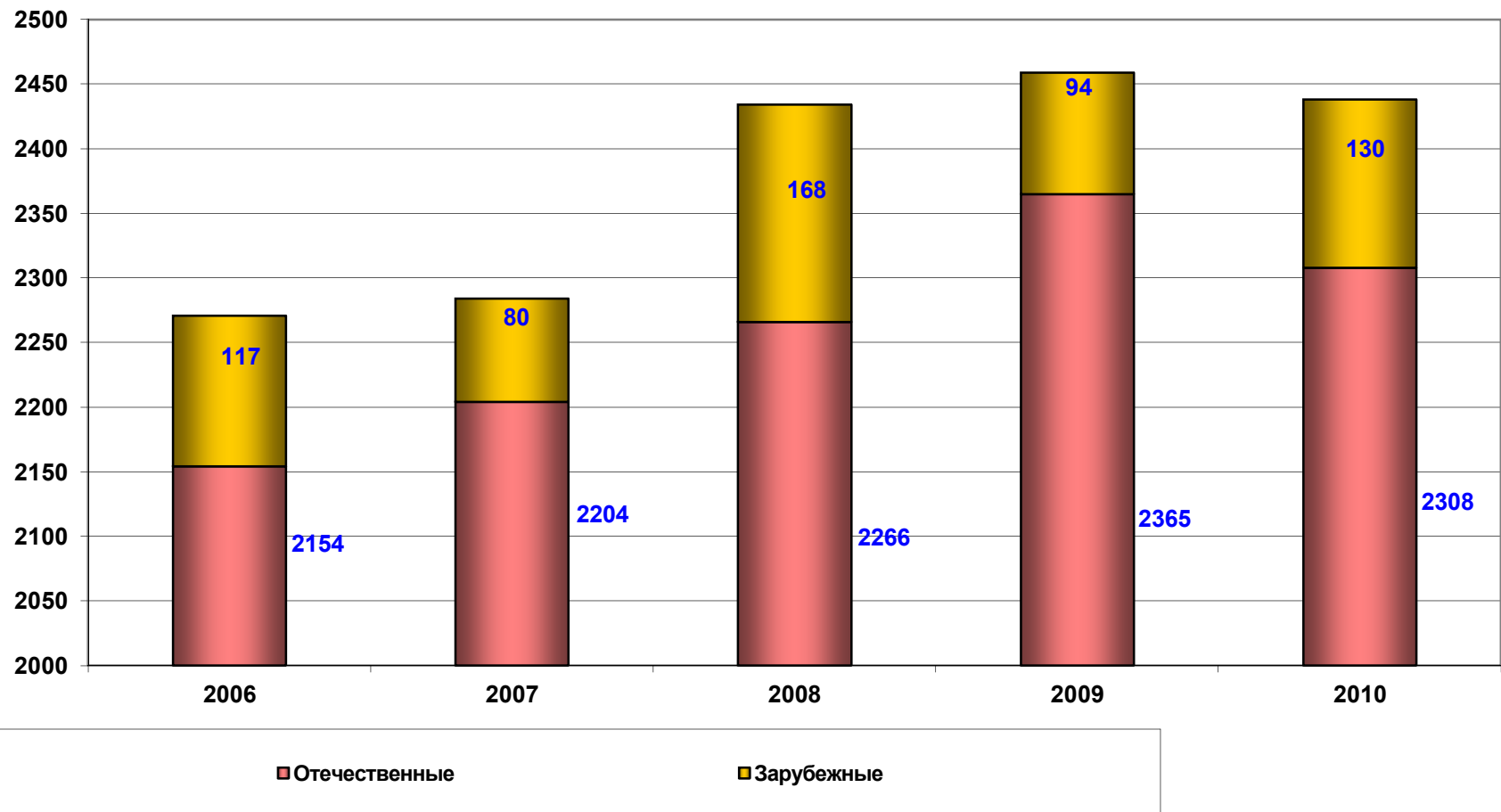
Изобретения



Конференции на базе НовГУ



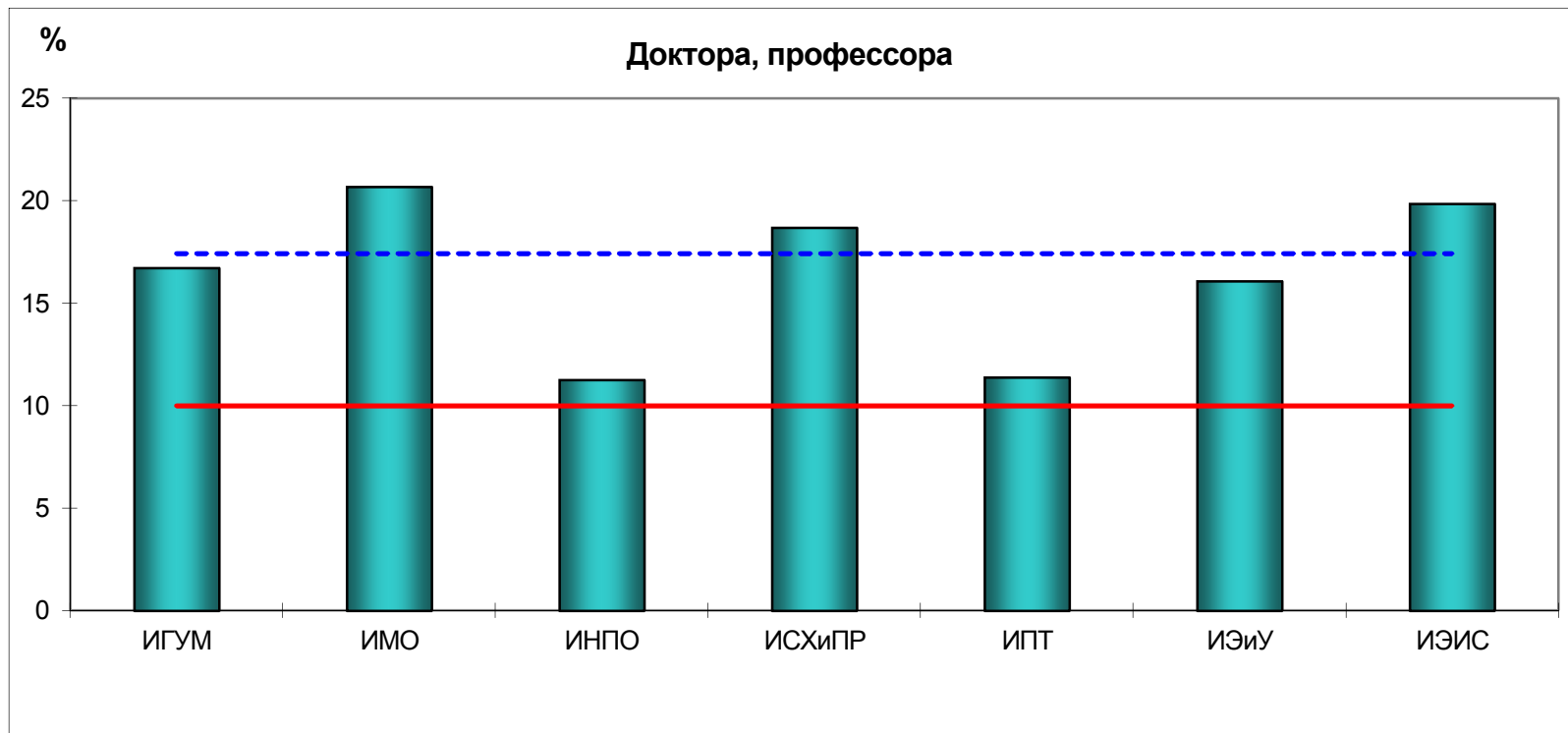
Статьи ученых НовГУ в научной периодической печати



В 2010 году издано 66 монографий, выполненных сотрудниками НовГУ

Численность научно-педагогических работников по основным структурным подразделениям в 2010 году

Учебное подразделение	Всего штат НПР	Доктора наук		Кандидаты наук		Всего с уч. степ. и званиями		
		абс.	%	абс.	%	абс.	%	% к 2009
ИГУМ	227	38	16,7	117	51,5	155	68,3	115,7
ИМО	208	43	20,7	80	38,5	123	59,1	186,4
ИНПО	151	17	11,3	88	58,3	105	69,5	122,1
ИСХиПР	107	20	18,7	65	60,7	85	79,4	113,3
ИПТ	123	14	11,4	49	39,8	63	51,2	112,5
ИЭиУ	112	18	16,1	69	61,6	87	77,7	120,8
ИЭИС	136	27	19,9	75	55,1	102	75,0	106,3
Прочие кафедры	16	11	68,8	23	143,8	34	212,5	850,0
Всего по НовГУ	1080	188	17,4	566	52,4	754	69,8	128,0



Эффективность работы Советов

Количество защит кандидатских и докторских диссертаций в Советах вуза

Совет	Год							
	2007		2008		2009		2010	
	канд	докт	канд	докт	канд	докт	канд	докт
Д 212.168.01 (ИЭУ)	23	2	11	0	16	2	1	0
Д 212.168.02 (ИНПО)	18	2	15	1	11	1	16	1
Д 212.168.04 (ИЭИС)	5	0	0	0	2	1	4	0
Д 212.168.05 (ИГУМ)	1	4	3	0	1	2	0	2
Д 212.168.06 (ИГУМ)	8	1	6	0	3	1	0	3
Д 212.168.07 (ИЭИС)	3	2	0	0	2	0	1	0
Д 212.168.08 (ИСХПР)	-	-	4	0	12	4	0	0
Д 212.168.09 (ИГУМ)	5	1	4	0	3	1	2	1
Д 212.168.10 (ИМО)	7	1	10	2	11	2	11	0
Д 212.168.11 (ИЭИС)	-	-	0	0	1	2	0	1
ИТОГО	70	13	53	3	62	16	35	8

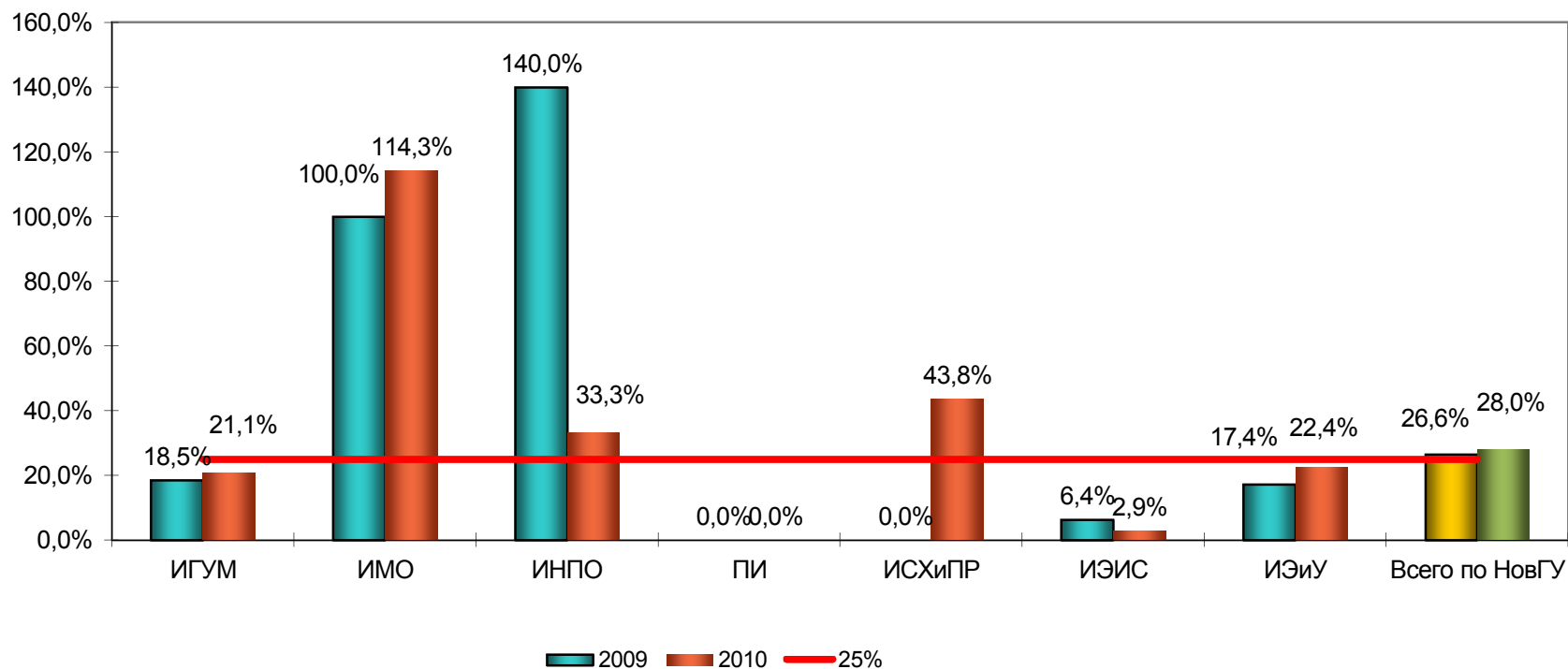
Число защит сотрудниками НовГУ:

Докторских диссертаций - 5

Кандидатских диссертаций -45

Эффективность аспирантуры по подразделениям ("по входу")

Учебное подразделение	Прием аспирантов		Закончили с защитой в срок (абс)		Закончили с защитой в срок (%)	
	2009	2010	2009	2010	2009	2010
ИГУМ	19	27	4	5	21,1%	18,5%
ИМО	14	12	16	16	114,3%	100,0%
ИНПО	15	10	5	14	33,3%	140,0%
ПИ	10	4	0	0	0,0%	0,0%
ИСХиПР	16	35	7	0	43,8%	0,0%
ИЭС	34	47	1	3	2,9%	6,4%
ИЭиУ	49	23	11	4	22,4%	17,4%
Всего по НовГУ	157	158	44	42	28,0%	26,6%



Признание заслуг сотрудников НовГУ в 2010 году

Заслуженный работник Высшей школы:

Архипов Г.С.
Тимофеев В.В.
Подран В.Е.
Меликиадис М.Г.
(засл. юрист РФ)

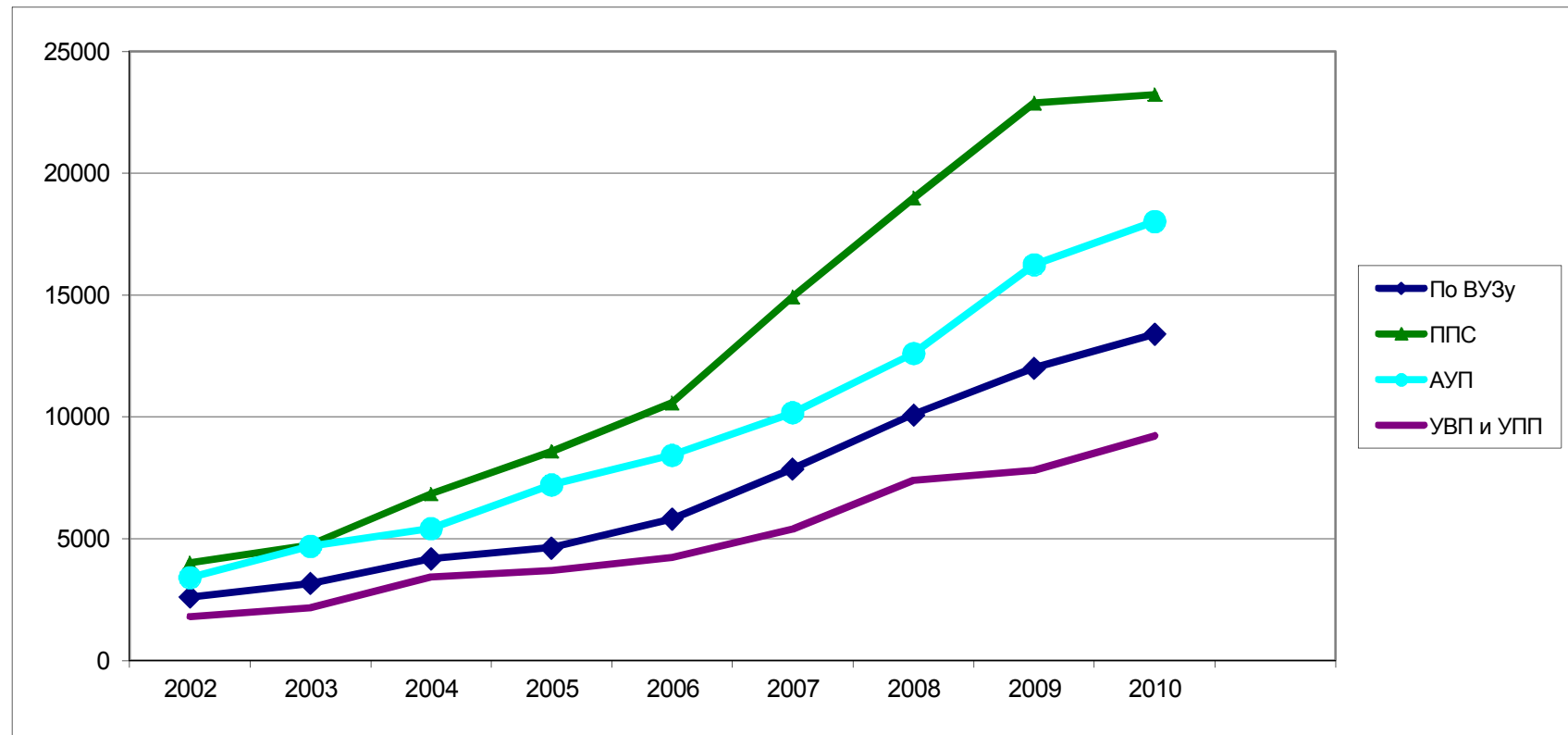
Почетная грамота Министерства образования и науки РФ	36 человек
Нагрудный знак «Почетный работник высшего профессионального образования РФ»	8 человек
Благодарность губернатора	7 человек
Почетная грамота Администрации Новгородской области	13 человек
Почетная грамота комитета образования, науки и молодежной политики Новгородской области	25 человек
Почетная грамота комитета охраны здоровья населения Новгородской области	3 человека
Благодарность грамота комитета охраны здоровья населения Новгородской области	3 человека
Благодарственное письмо мэра Великого Новгорода	13 человек
Медаль Ярослава Мудрого	3 человека
Заслуженный работник НовГУ	20 человек

Оплата труда в 2010 году

Категории работников		Численность физ.лиц			Фонд з/п (тыс.руб)						Средняя зарплата (руб.)	
		Всего	г/б	в/б	г/б	2010/2009	в/б НовГУ	2010/2009	в/б НИЦ	2010/2009		
1		2	3	4	9	10	9	10	9	10	16	17
Всего	2010	3129	2735	394	296154	-26529	95325	496	54646	25375	13412	111,7%
	2009	3575	3131	444	322683		94829		29271		12006	
ППС	2010	1029	887	142	145351	-12371	39945	-235	19686	-227	23236	101,5%
	2009	1053	931	122	157722		40180		19913		22889	
АУП	2010	294	282	12	42000	-571	16967	1046	4146	1582	18029	110,9%
	2009	411	400	11	42571		15921		2564		16256	
УВП, УПП	2010	722	677	45	49082	-7604	13620	5652	8791	1998	9215	118,1%
	2009	904	840	64	56686		7968		6793		7803	
Прочие	2010	1054	889	165	57664	-6965	17794	-6145	0	0	6166	92,5%
	2009	1166	960	206	64629		23939		0		6667	
ОТР	2010	30		30		0	5400	677	0	0	15168	158,0%
	2009	41		41			4723		0		9600	
Науч. Сотр.									21896	21896	63599	

Динамика изменения заработной платы по годам

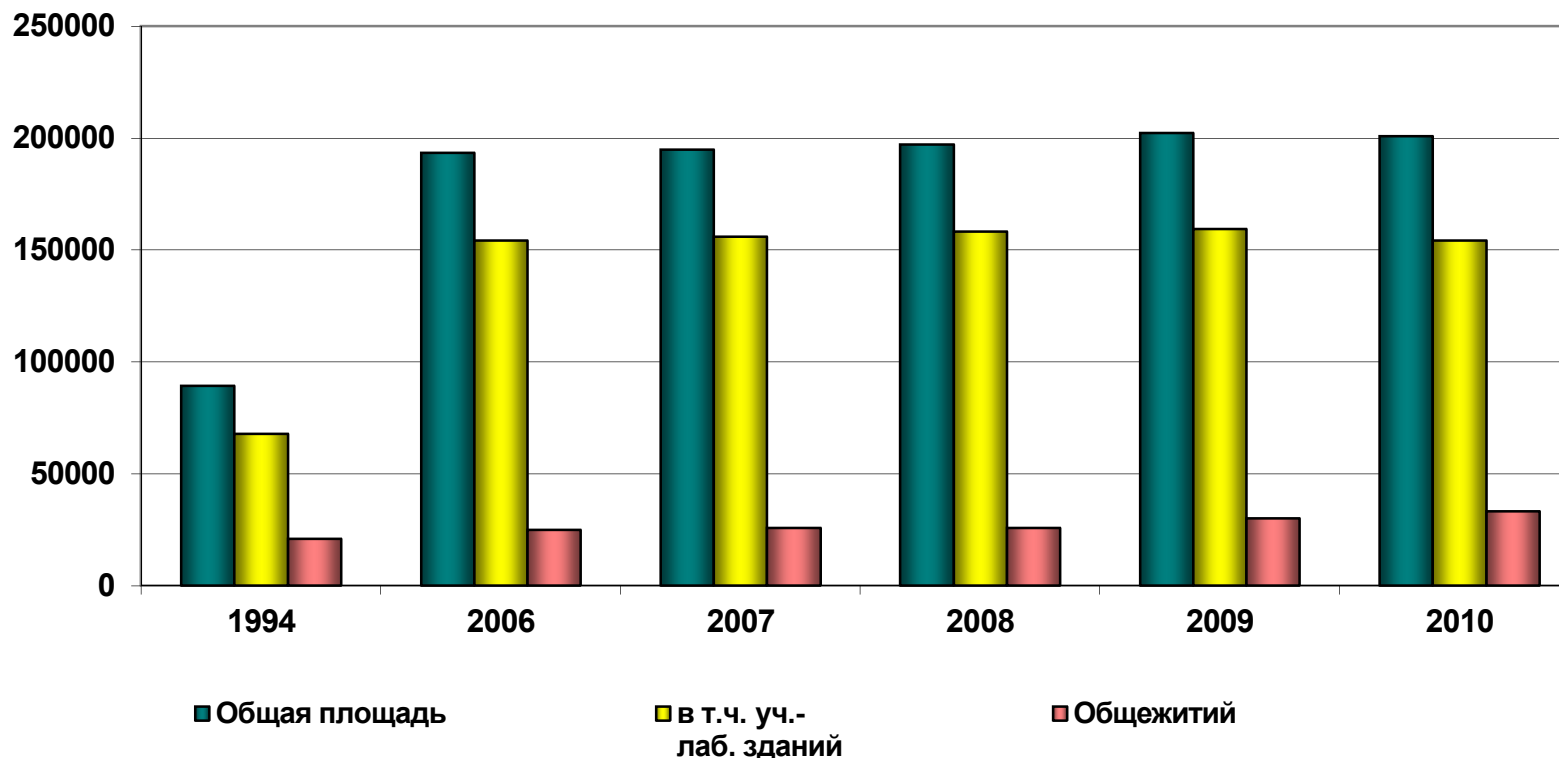
	По ВУЗу	ППС	АУП	УВП и УПП
2001	1773	2873	2378	1337
2002	2612	4016	3415	1810
2003	3166	4753	4699	2174
2004	4192	6834	5414	3434
2005	4635	8598	7226	3696
2006	5824	10581	8431	4232
2007	7875	14923	10172	5396
2008	10084	18975	12604	7388
2009	12006	22889	16256	7803
2010	13412	23236	18029	9215



Материальная база

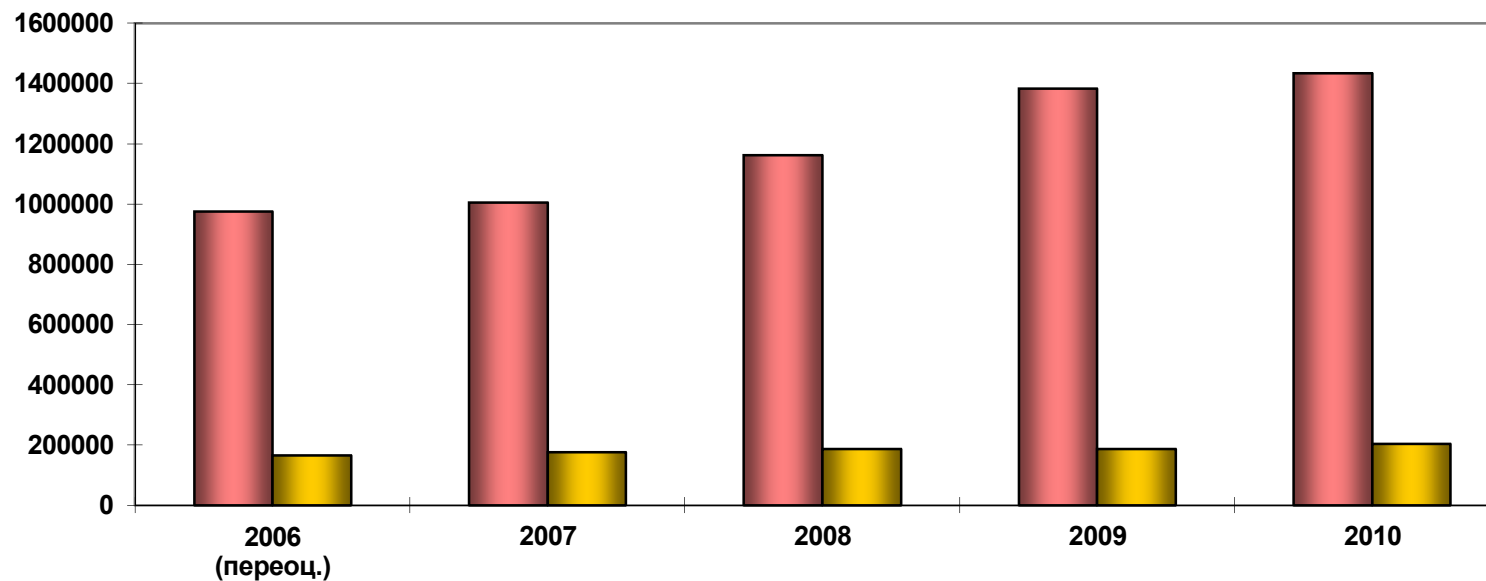
Год	Общая площадь кв. м.	в т.ч. учебно-лабораторных зданий		Общежитий	сдано в аренду ВУЗом
		всего	%% к норме		
1994	89460 (17,2*)	67909 (6,2*)	32,0	20967	
2006	193386 (20,6*)	154398 (16,5*)	96,4	25014	13132
2007	195023 (22,1*)	156151 (17,7*)	100,0	25849	6830
2008	197283 (22,1*)	158434 (20,2*)	100,0	25826	6449
2009	202323 (27,5*)	159331 (21,7*)	100,0	30014	6038
2010	200852 (31,8*)	154273 (24,4*)	100,0	33406	5505

* Общая площадь на одного студента очного обучения



Основные фонды

	2006 (переоц.)	2007	2008	2009	2010
Общая стоимость основных фондов, тыс.руб.	976099	1006027	1162756	1383071,8	1435577,1
Общая стоимость машин и оборудования, тыс.руб.	166918	178114	188027	187413,9	205330,4

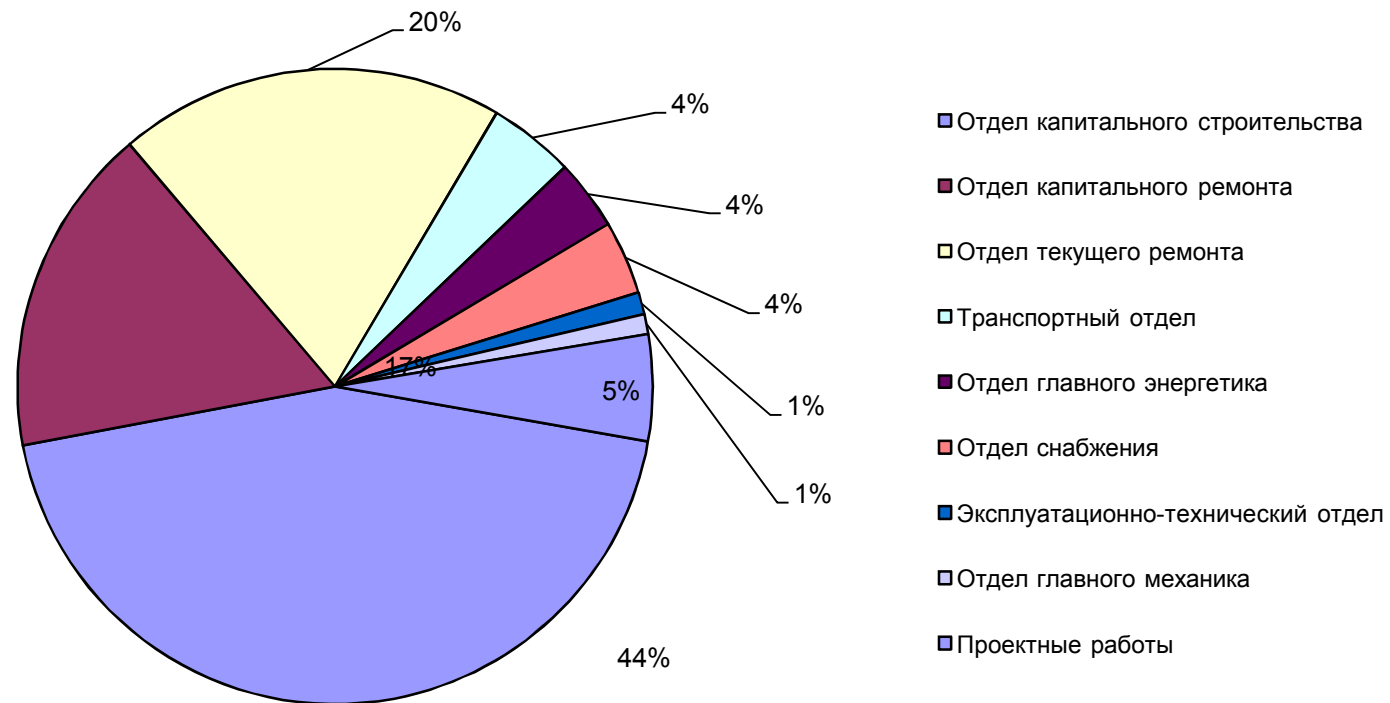


■ Общая стоимость основных фондов, тыс.руб.

■ Общая стоимость машин и оборудования, тыс.руб.

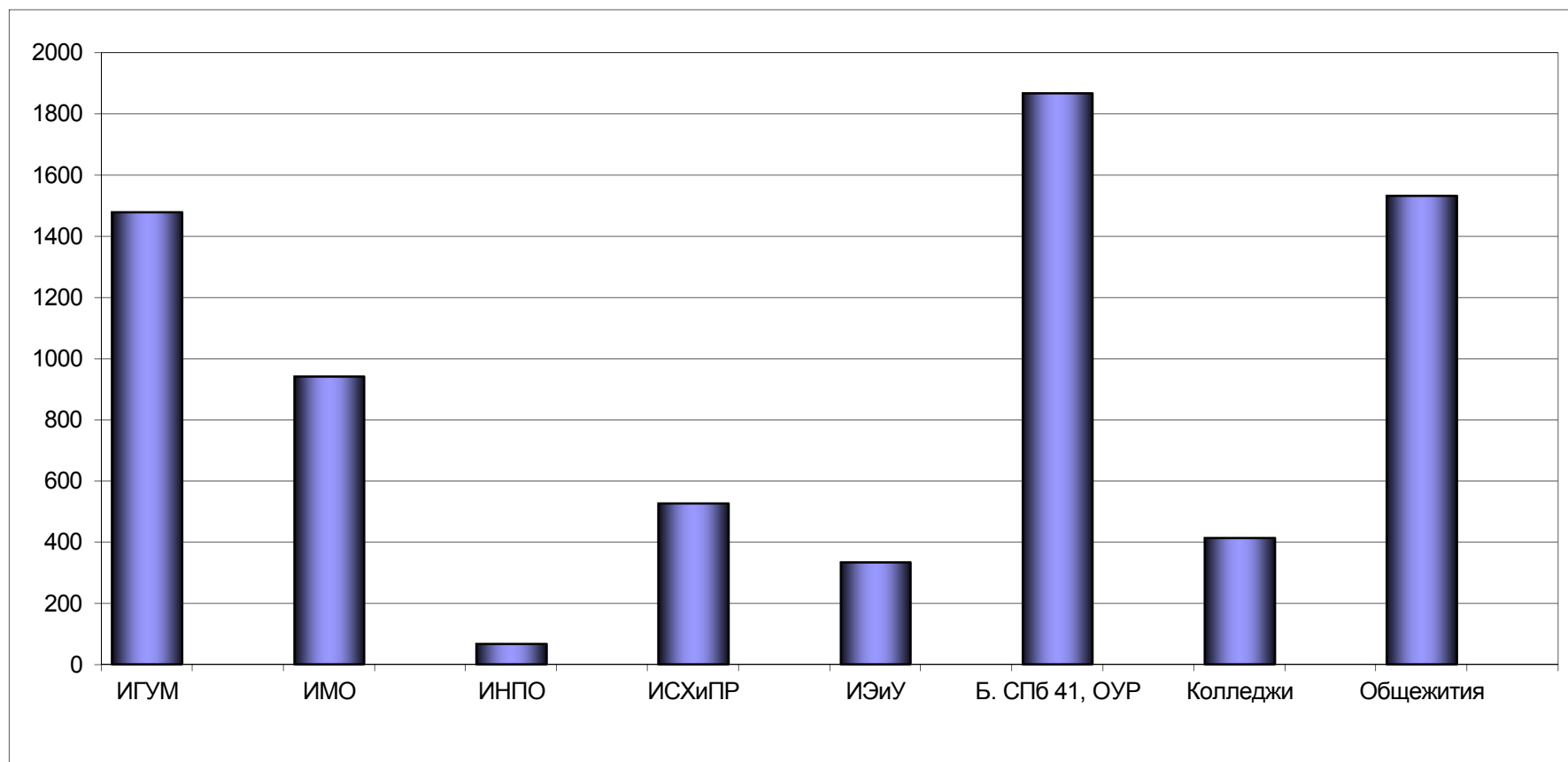
За 2010 г. Административно хозяйственным отделом освоено 58 млн. 955 тыс. руб.

	тыс.руб.
Отдел капитального строительства	26084
Отдел капитального ремонта	9900
Отдел текущего ремонта	11596
Транспортный отдел	2579
Отдел главного энергетика	2120
Отдел снабжения	2221
Эксплуатационно-технический отдел	661
Отдел главного механика	601
Проектные работы	3193,5



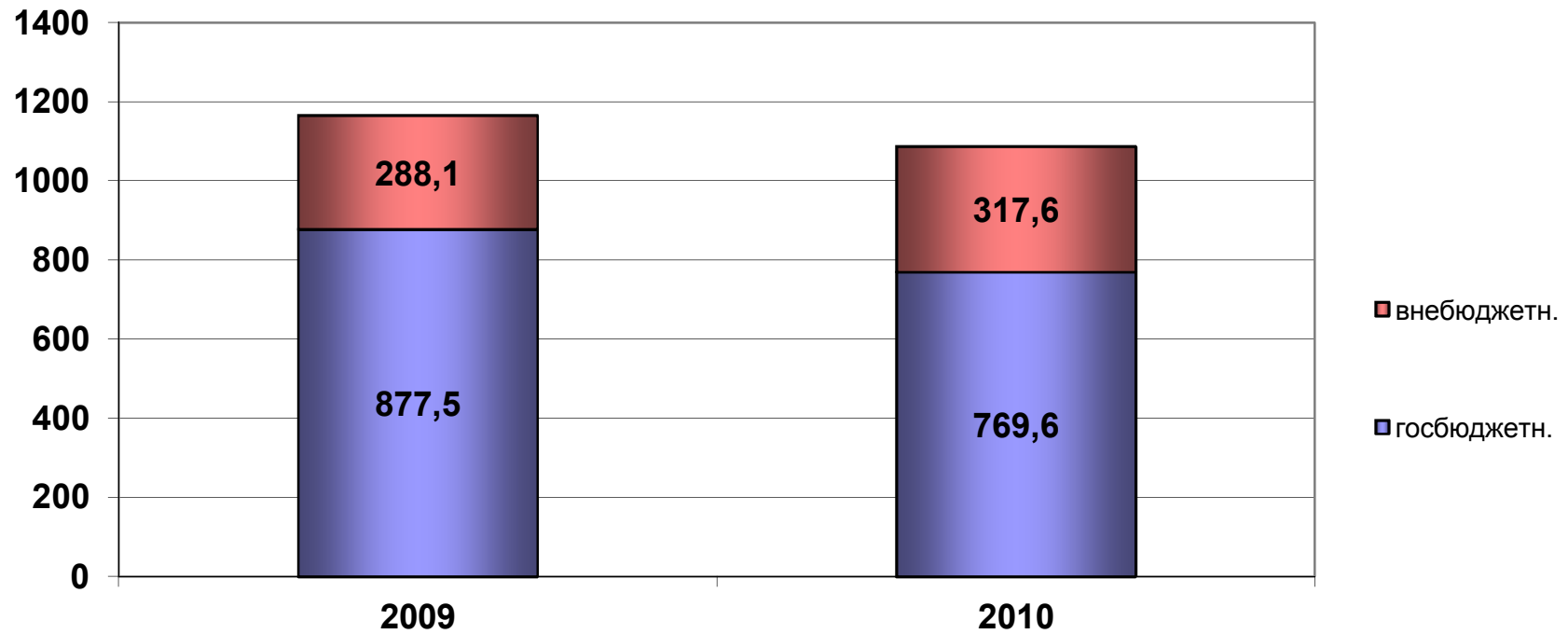
Текущий ремонт объектов НовГУ за 2010 год (тыс. руб.)

ИГУМ		ИМО		ИНПО		ИСХиПР		ИЭиУ		Б. СПб 41, ОУР		Колледжи		Общежития			
бюдж	в/б	бюдж	в/б	бюдж	в/б	бюдж	в/б	бюдж	в/б	бюдж	в/б	бюдж	в/б	бюдж	в/б		
95,3	1383,6	188,9	752,4	24,8	42,1	36,9	490,5	13,8	320,7	339	1528,6	3,9	409,6	224	1308,6		
Итого		1478,9		941,3		66,9		527,4		334,5		1867,6		413,5		1532,6	



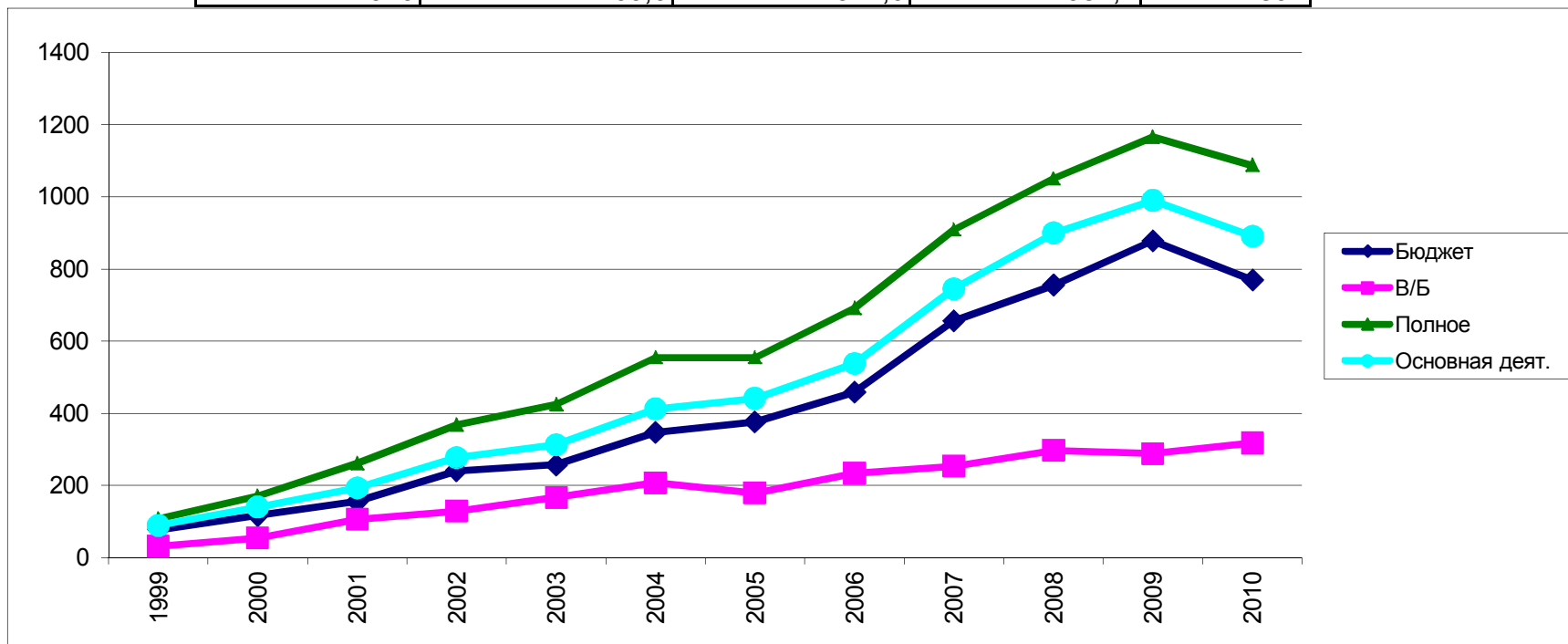
Доходы НовГУ (млн.руб.)

Виды	2009			2010			% к 2009
	г/б	в/б	Всего	г/б	в/б	Всего	
Основная деятельность	783,6	206,2	989,8	675,0	216,0	891,0	90,0
Научно-производственная	32,5	66,6	99,1	31,0	88,7	119,7	120,8
Деятельность колледжей	61,4	15,3	76,7	63,6	12,9	76,5	99,7
ИТОГО	877,5	288,1	1165,6	769,6	317,6	1087,2	93,3
%	75,3	24,7	100	70,8	29,2	100	



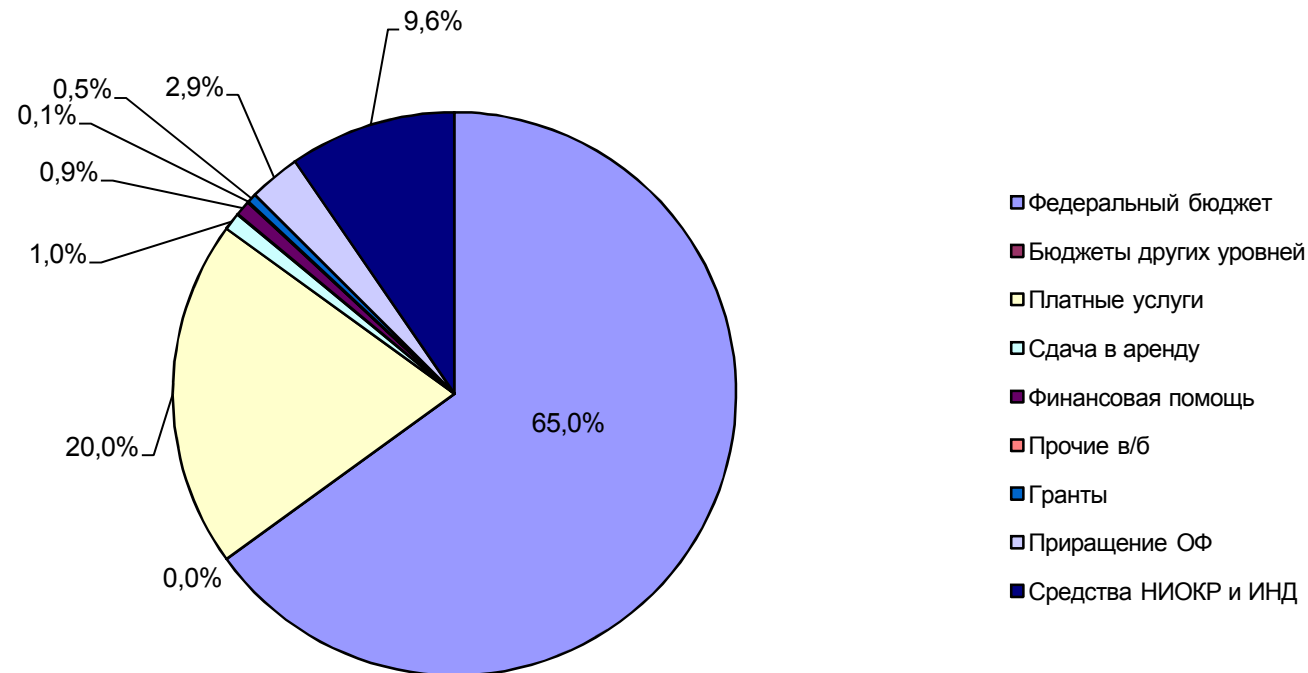
Динамика изменения доходов по годам

	Бюджет	В/Б	Полное	Основная деят.
1999	76,84	30,53	107,37	89,13
2000	116,3	54,4	170,7	139,2
2001	155,6	105,4	261	192,9
2002	240	128,3	368,3	276,7
2003	256,9	166,9	423,8	313
2004	346,7	207,3	554	412,1
2005	375,8	178,5	554,3	441,1
2006	458,1	233,4	691,5	537,2
2007	656,4	252,5	908,9	744,9
2008	754,8	296,4	1051,2	899,5
2009	877,5	288,1	1165,6	989,8
2010	769,6	317,6	1087,2	891



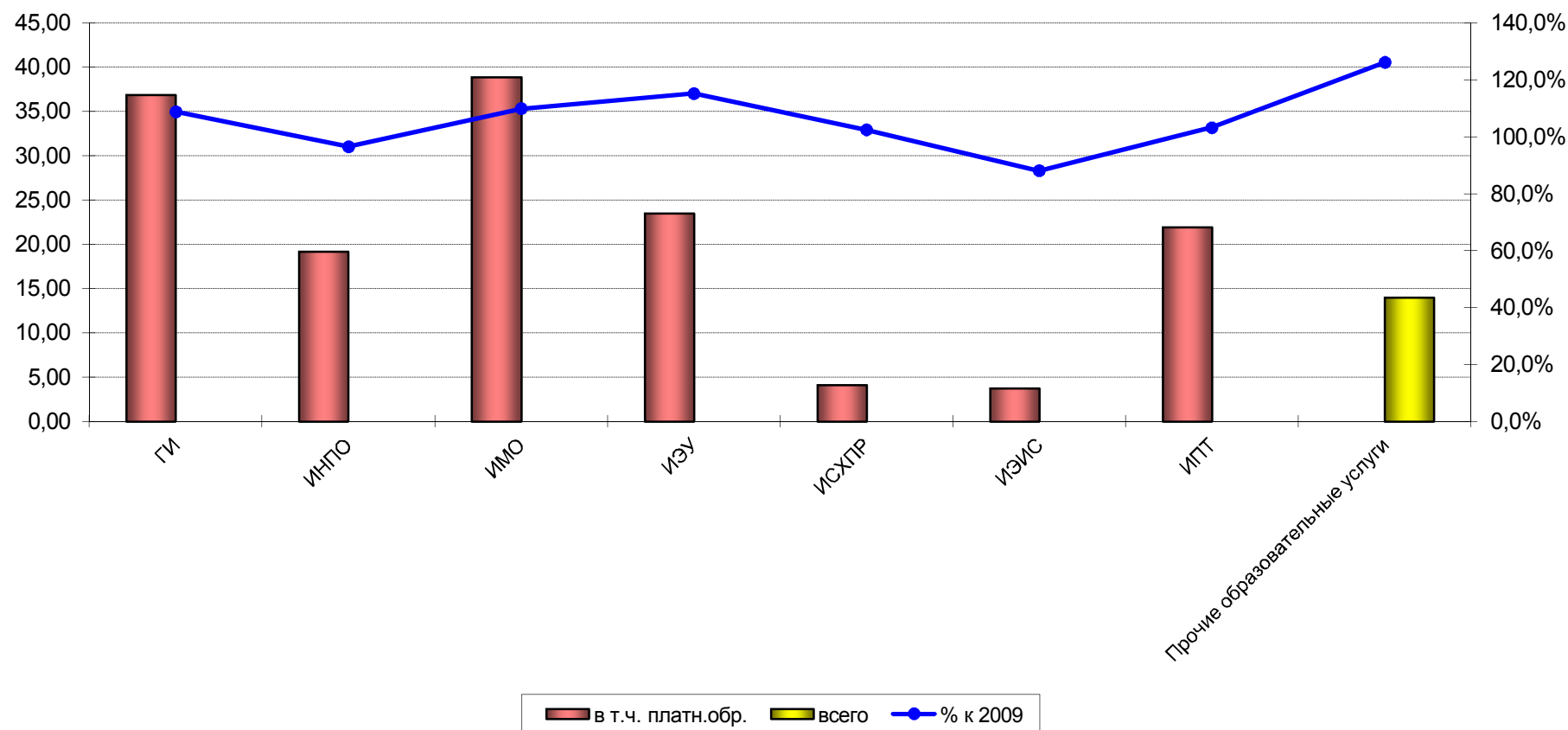
Структура доходов (млн.руб.)

N	Статьи	2009		2010		% к 2009
		сумма	%	сумма	%	
1	Федеральный бюджет	865,70	74,26	706,80	65,01	81,64
	в т.ч. колледжи	61,40	5,27	63,70	5,86	103,75
	в т.ч. НИЦ	32,50	2,79	31,10	2,86	95,69
2	Бюджеты других уровней	0,00	0,00	0,00	0,00	
3	Платные услуги	184,60	15,84	217,10	19,97	117,61
	в т.ч. колледжи	15,00	1,29	12,90	1,19	86,00
4	Сдача в аренду	9,00	0,77	11,10	1,02	123,33
5	Финансовая помощь	2,20	0,19	9,70	0,89	440,91
6	Прочие в/б	24,70	2,12	0,60	0,06	2,43
7	Гранты	12,90	1,11	5,80	0,53	44,96
8	Приращение ОФ	2,80	0,24	32,00	2,94	1142,86
9	Средства НИОКР и ИНД	63,80	5,47	104,10	9,58	163,17
	ИТОГО	1165,70	100,00	1087,20	100,00	93,27



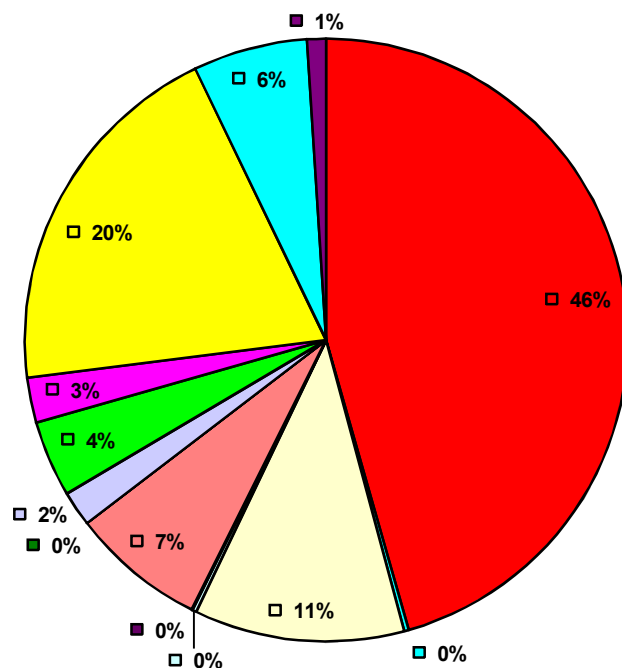
Справка о доходах поступивших за обучение студентов на дневном, заочном и заочном ускоренном обучении за 2010 год

Структурные подразделения	В/б доходы (млн.руб)		2009	% к 2009
	всего	в т.ч. платн.обр.		
ГИ	36,90	36,90	33,90	108,8%
ИНПО	19,20	19,20	19,90	96,5%
ИМО	38,90	38,90	35,40	109,9%
ИЭУ	23,50	23,50	20,40	115,2%
ИСХПР	4,10	4,10	4,00	102,5%
ИЭИС	3,70	3,70	4,20	88,1%
ИПТ	21,90	21,90	21,20	103,3%
Прочие образовательные услуги	14,00		11,10	126,1%
Итого	162,20	148,20	150,10	108,1%



Исполнение сметы доходов и расходов по фед.бюдж. за 2010 год (тыс.руб.)(свод)

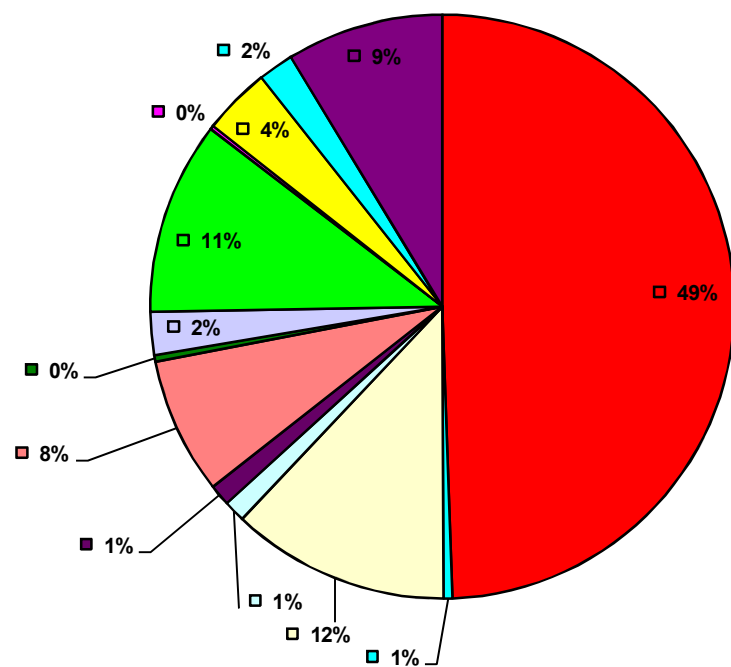
Наименование предметных статей расходов		Факт. поступления	Факт. расходы
Оплата труда государственных служащих	211	336515,5	336515,5
Прочие выплаты	212	1743,9	1743,9
Начисления на оплату труда	213	83349,1	83349,1
Услуги связи	221	1625,2	1625,2
Транспортные услуги	222	354,4	354,4
Коммунальных услуги	223	53347,7	53347,7
Арендная плата за пользование имуществом	224	0,0	0,0
Услуги по содержанию имущества	225	13904,1	13904,1
Прочие услуги	226	30305,7	30305,7
Пособия по социальной помощи населению	262	17686,0	17686,0
Прочие расходы (стипендия, налоги)	290	146650,0	146650,0
Увеличение стоимости основных фондов (в т.ч. строительство)	310	45205,7	45205,7
Увеличение стоимости материальных запасов	340	7564,9	7564,9
Итого расходов	800	738252,2	738252,2



- Оплата труда государственных служащих
- Прочие выплаты
- Начисления на оплату труда
- Услуги связи
- Транспортные услуги
- Коммунальных услуги
- Арендная плата за пользование имуществом
- Услуги по содержанию имущества
- Прочие услуги
- Пособия по социальной помощи населению
- Прочие расходы (стипендия, налоги)
- Увеличение стоимости основных фондов (в т.ч. строительство)
- Увеличение стоимости материальных запасов

Исполнение сметы доходов и расходов по в/б за 2010 год (тыс.руб.)(ВУЗ)

Наименование предметных статей расходов		Факт. поступления из ф/б	Факт. расходы
Оплата труда государственных служащих	211	97722,3	95175,3
Прочие выплаты	212	1224,2	925,3
Начисления на оплату труда	213	24763,0	23296,9
Услуги связи	221	3100,5	2317,3
Транспортные услуги	222	2930,4	2272,7
Коммунальных услуги	223	21181,2	14520,3
Арендная плата	224	794,8	741,9
Услуги по содержанию имущества	225	6116,5	4571,6
Прочие услуги	226	23437,7	20590,1
Пособия по социальной помощи населению	262	421,6	393,2
Прочие расходы (стипендия, налоги)	290	13489,8	7212,5
Увеличение стоимости основных фондов (в т.ч. строительство)	310	4102,9	3726,6
Увеличение стоимости материальных запасов	340	17876,6	16728,2
Итого расходов	800	217161,5	192471,9



- Оплата труда государственных служащих
- Прочие выплаты
- Начисления на оплату труда
- Услуги связи
- Транспортные услуги
- Коммунальных услуги
- Арендная плата
- Услуги по содержанию имущества
- Прочие услуги
- Пособия по социальной помощи населению
- Прочие расходы (стипендия, налоги)
- Увеличение стоимости основных фондов (в т.ч. строительство)
- Увеличение стоимости материальных запасов

**Средства ВТ, поступившие в структурные подразделения
в 2010 году (из средств фед.бюдж)**

	Персональный компьютер	Принтер	Ноутбук	Проектор	Монитор
ИЭИС	43	3	1	1	
ИГУМ	13	7	2	2	2
ИСХПР	7	2	1	1	1
ИМО	10	2	4	5	
ИЭУ	13	3	1	1	4
ИПТ	12	3	1	2	
ИНПО	6	3	1	1	1
ЦНИТ	5	2	1		1
МПК	3				
Прочие	45	23	11	9	4
Итого	157	48	23	22	13

Задачи на 2011 год

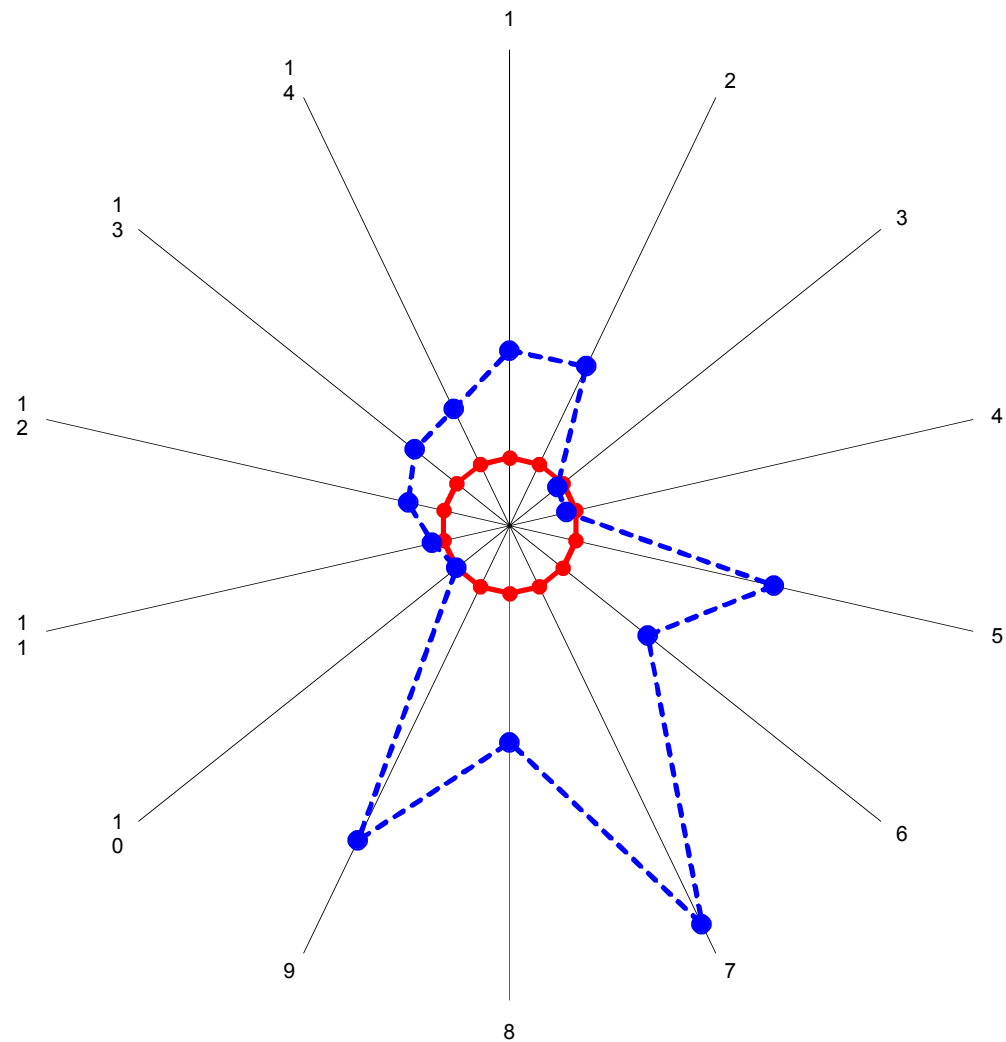
1. Подготовка к аттестации и аккредитации в 2012г.
2. 100% выполнение плана приема абитуриентов на 1 курс
 - 2.1 Профориентационная работа в рамках Новгородской области и соседних регионах
 - 2.2 Реальная оценка возможности выполнения контрольных цифр приема на некоторые проблемные специальности и направления
 - 2.3 Дальнейшее увеличение контингента иностранных студентов
3. Введение актуальных для текущего периода и ближайшего будущего специализаций. Лицензирование новых специальностей в клинической интернатуре, ординатуре, аспирантуре, в системе СПО
4. Осуществление мероприятий, связанных с переходом на уровневую подготовку в системе ВПО
5. Оптимизация структурных подразделений и кадрового состава

Задачи на 2011 год

6. Дальнейшее развитие системы последипломного и дополнительного образования
7. Выполнение комплекса мер по реализации кадровой политики университета (эффективность аспирантуры, докторантуры, диссертационных советов)
8. Поддержка научных исследований, активизация участия кафедр в объявляемых научных проектах. Создание бизнес-инкубатора, малых инновационных предприятий, студенческих конструкторских бюро
9. Укрепление материальной базы НовГУ. Капитальный ремонт медицинского и гуманитарно-педагогического зданий, зданий гуманитарного института
10. Реализация мер, направленных на обеспечение пожарной безопасности, безопасности сотрудникам и обучающимся, сохранение и укрепление их здоровья

Показатели государственной аккредитации НовГУ

	Показатель	Норма	2005-2009	2010
1	Число укрупненных групп ООП	7	18	17
2	Число отраслей науки по специальностям аспирантуры	5	13	13
3	Число аспирантов на 100 студ. приведенного контингента	4,0	3,6	3,9
4	Процент аспирантов, защитившихся в срок (от числа поступивших)	25,0	21,4	28,7
5	Среднегод. контингент обуч. по ОП профпере-подготовки и (или) ПК (чел)	50,0	199,9	180
6	Число отраслей науки, в рамках которых выполняются НИР	5	13	13
7	Среднегод. объем финансирования НИР за пять лет (тыс.руб.)	10000,0	65204,4	150414,5
8	Среднегодовой объем НИР на ед. НПП за 5 лет (тыс. руб.)	18	57,6	138,6
9	Среднегод. колич. мо-нографий на 100 осн. шт. препод. с уч. ст. и(или) уч. зв., за 5 лет	2,0	10,3	11,4
10	Процент уч.дисц. ООП, обеспеч. учебно-метод. комплексами	100,0	100,0	100,0
11	Процент ППС с уч.ст. и (или) уч. зв.	60,0	70,2	72,0
12	Процент д. н. и (или) профессоров	10,0	15,3	15,2
13	Процент ППС, работ. в вузе на шт. основе	50,0	89,4	87,6
14	Среднегод. число защит диссерт.на 100 человек НПП за 5 лет	3,0	5,7	5,1





Спасибо за внимание