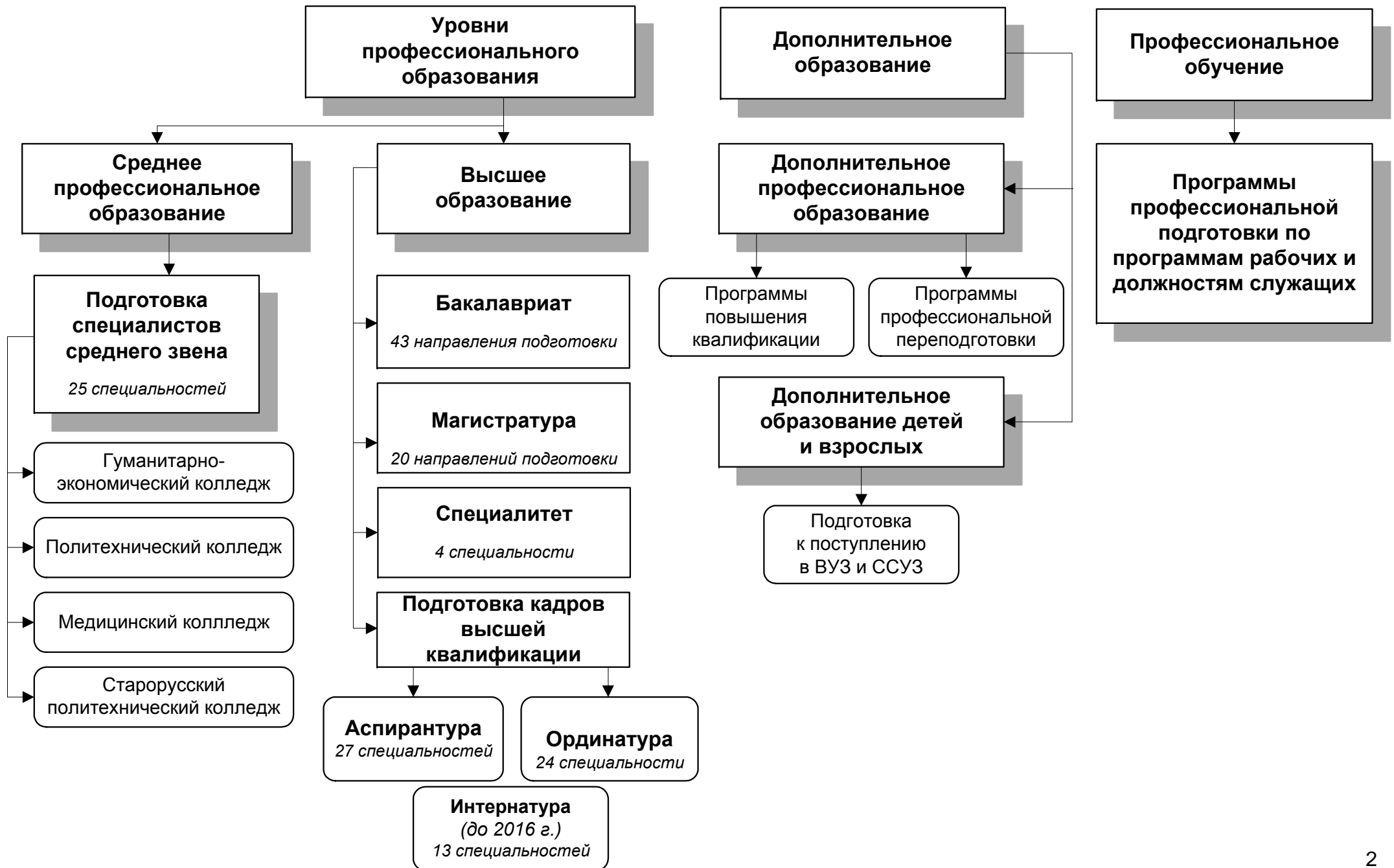


ОТЧЕТ О ДЕЯТЕЛЬНОСТИ НОВГУ в 2015 году

**Новгородский государственный университет
имени Ярослава Мудрого**

**Вебер Виктор Робертович,
ректор НовГУ**

Структура подготовки в НовГУ



Новые образовательные программы

Шифр	Название	Статус
Бакалавриат		
38.03.05	Бизнес-информатика	На экспертизе
Магистратура		
37.04.01	Психология	Получена лицензия
38.04.01	Экономика	На экспертизе
40.04.01	Юриспруденция	Получена лицензия
42.04.02	Журналистика	Получена лицензия
54.04.01	Дизайн	На экспертизе

Малая Академия госслужбы



Первая лекция в Малой Академии госслужбы. Лекцию проводит Губернатор Новгородской области Сергей Герасимович Митин.

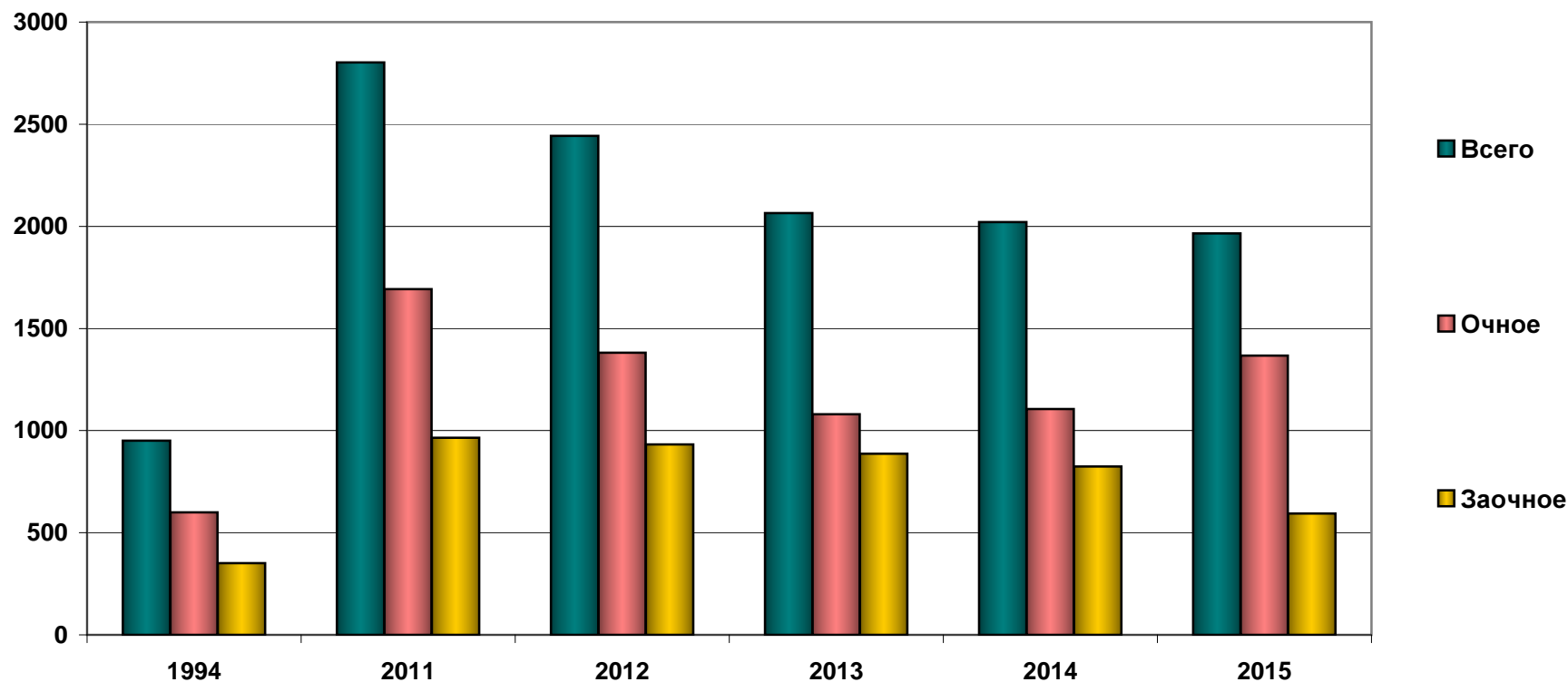
Малая Академия госслужбы



Слушатели Академии на заседании Правительства Новгородской области

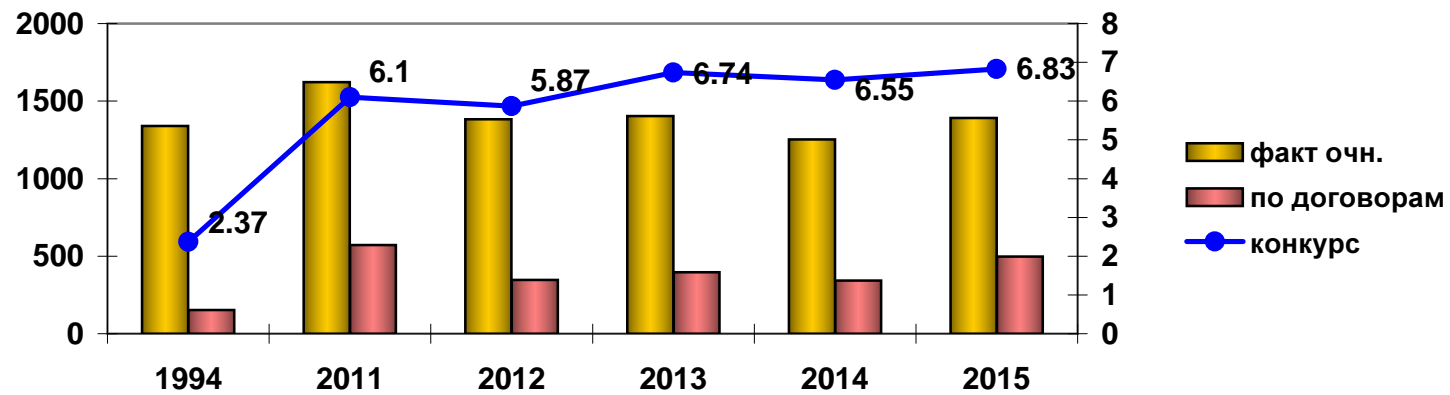
Выпуск специалистов с высшим образованием

Год	Всего	Очное обучение	Вечернее обучение	Заочное обучение
1994	951	600	-	351
2011	2802	1693	42	965
2012	2443	1382	31	932
2013	2065	1080	29	887
2014	2021	1106	57	824
2015	1966	1367	5	594

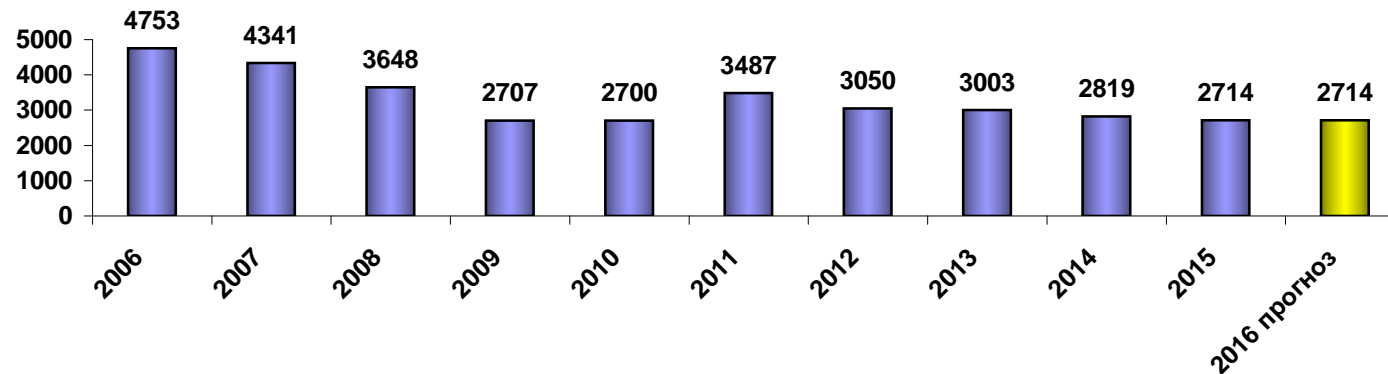


Прием на 1-й курс и конкурс поступающих в НовГУ по программам ВО

Год	Всего чел.	Очное обучение				Веч.	Заочное обучение			
		план	факт	из них по договорам	конкурс		план	факт	из них по договорам	конкурс
1994	1804	1130	1339	153	2.37	-	360	465	25	1.46
2011	2292	1038	1622	572	6.1	28	129	642	513	7.4
2012	2076	1035	1382	347	5.87	9	40	685	645	2.85
2013	2275	1008	1404	396	6.74	22	35	849	814	2.85
2014	1867	909	1252	343	6.55	18	51	597	546	2
2015	2061	895	1392	497	6.83	22	60	647	587	2.73



Выпуск общеобразовательных учреждений области



Контингент обучающихся по всем реализуемым программам

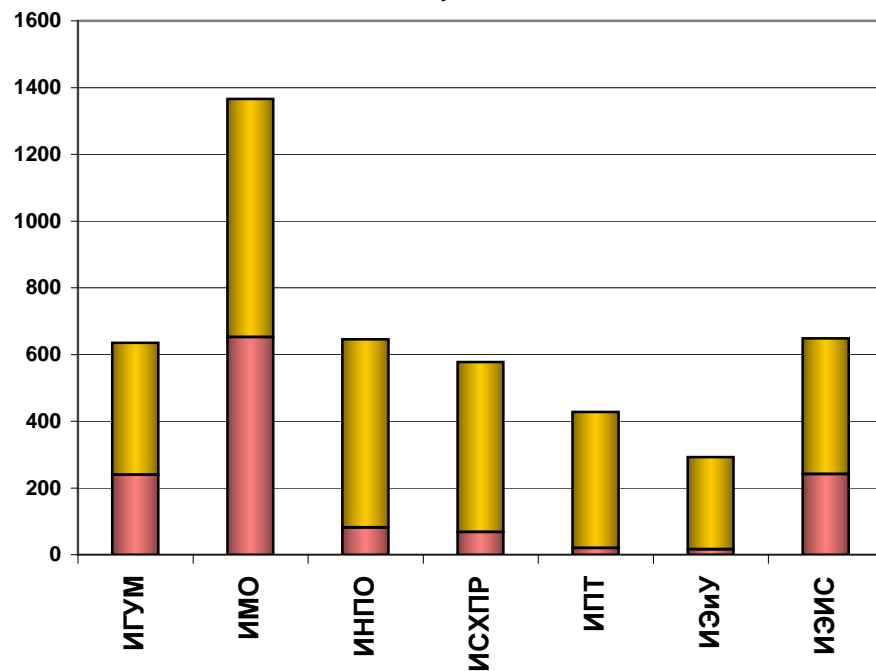
Уровни профессионального образования	СПО		1733
	ВО	бакалавриат	5474
		магистратура	405
		специалитет	2005
		ординатура	161
		интернатура	127
		аспирантура	230
Докторантура			4
Дополнительное образование	повышение квалификации		1903
	профессиональная переподготовка		139
Профессиональное обучение			
Подготовительные курсы			

12181

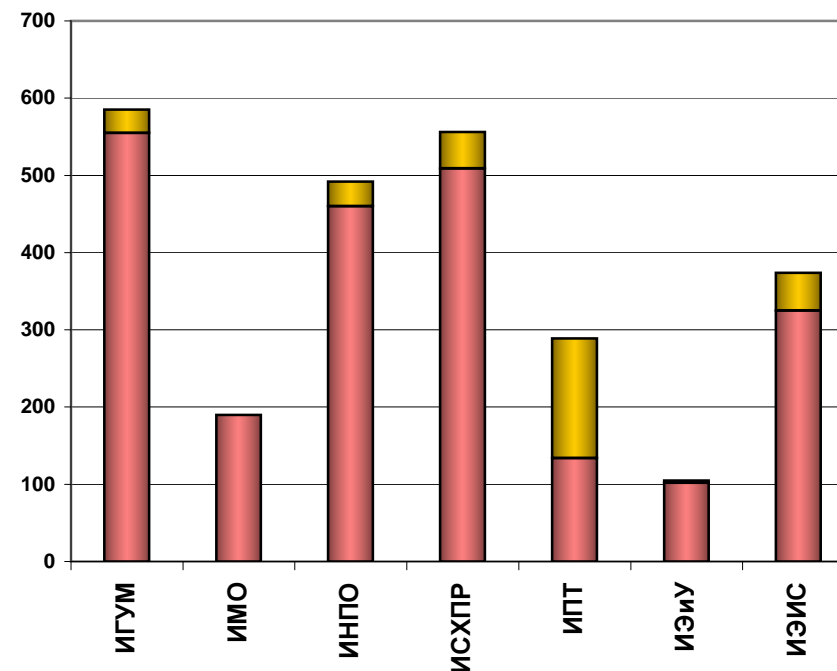
Контингент студентов в 2015 году (без филиалов)

Учебное подразделение	Очное обучение	В том числе очное платное	Заочное	В том числе заочное платное	Очно-заочное (вечернее)	В том числе платное
ИГУМ	635	240	585	555	37	37
ИМО	1366	652	190	190	0	0
ИНПО	646	82	492	460	0	0
ИПТ	577	68	556	509	38	38
ИСХПР	428	20	289	134	0	0
ИЭИС	293	16	105	102	0	0
ИЭУ	648	242	374	325	11	11
Всего по НовГУ	5221	1460	3156	2777	55	55

Очное образование

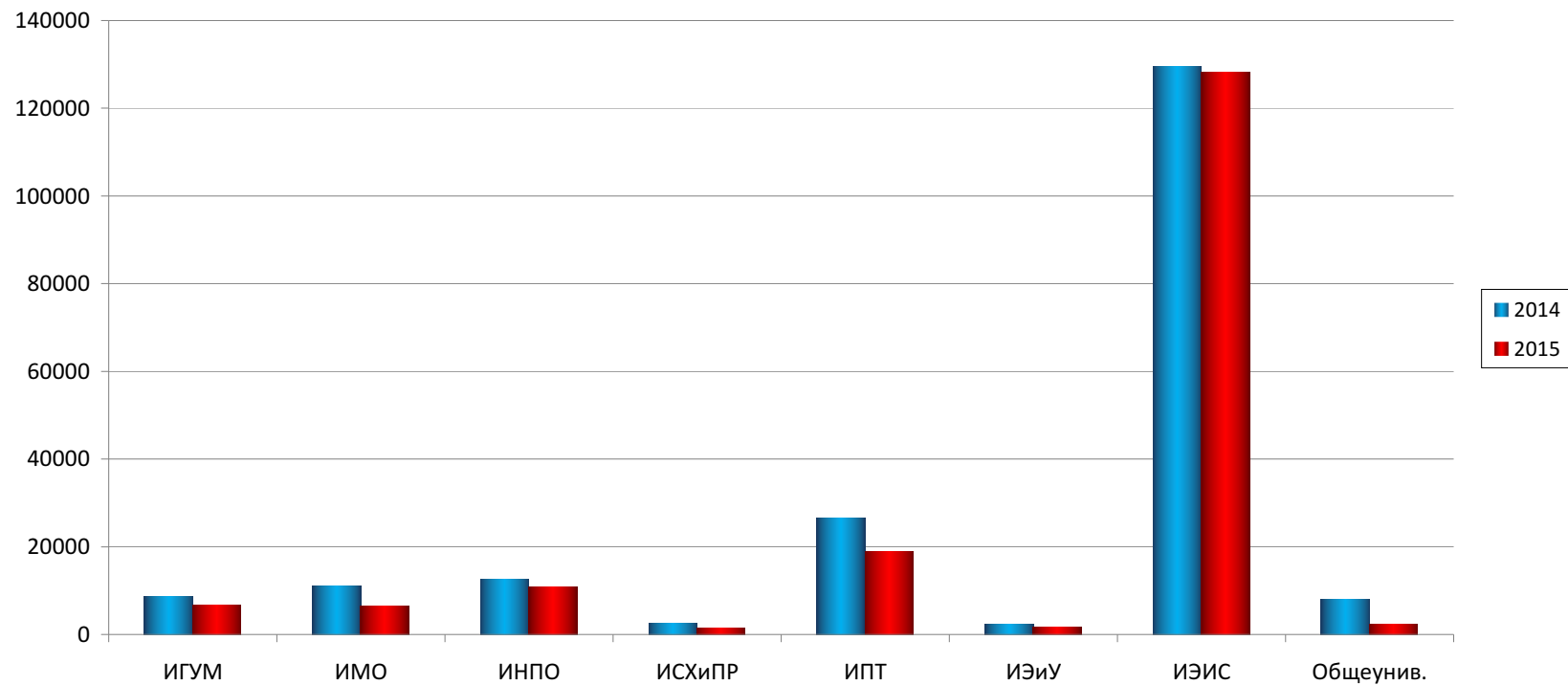


Заочное образование



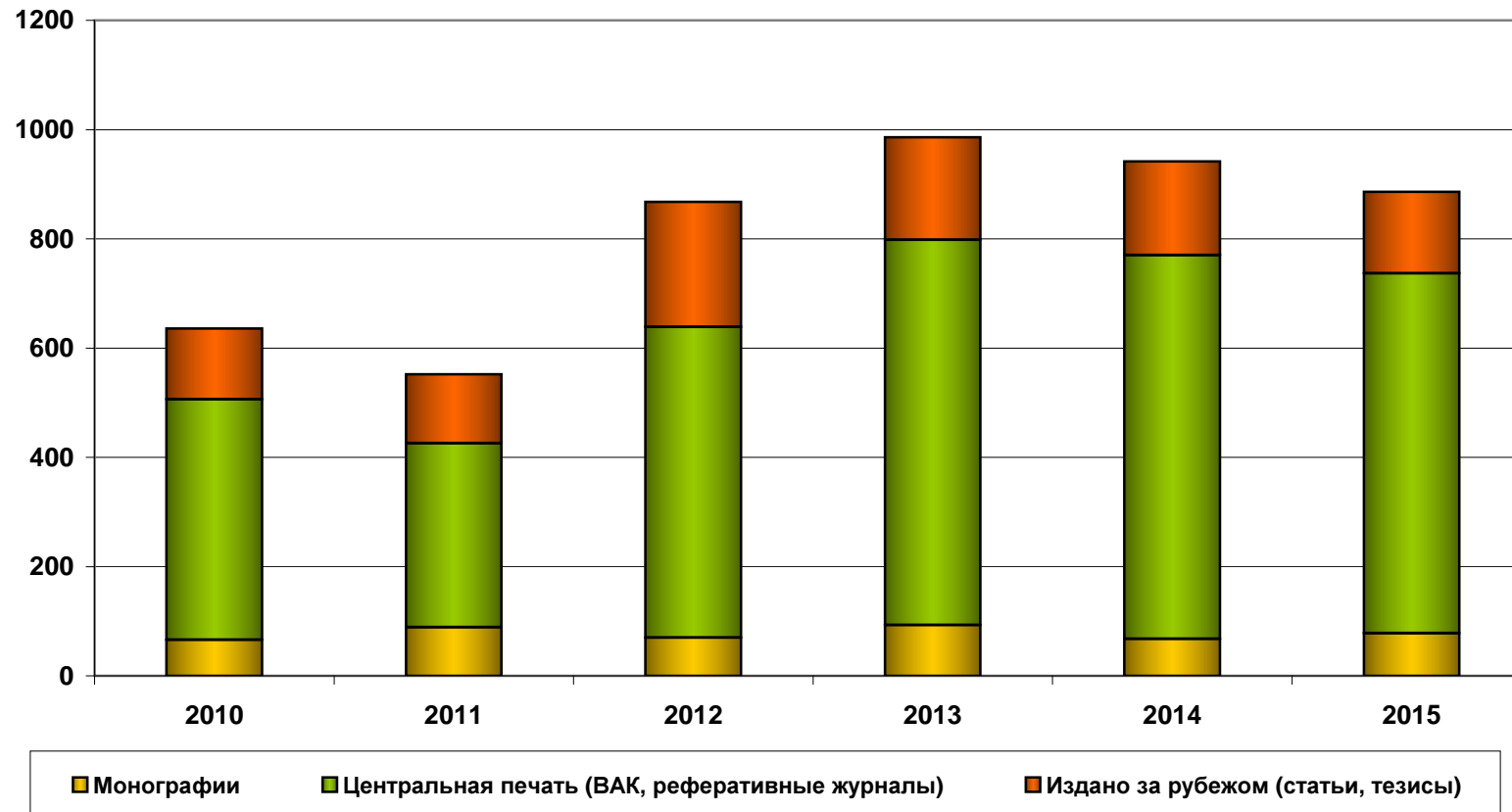
Объемы НИР выполненные в 2015 году

Учебное подразделение	Всего (тыс. руб.)		В том числе фундаментальные (тыс. руб.)	
	2014	2015	2014	2015
ИГУМ	8669.4	6741.5	3365.3	4110.0
ИМО	10969.3	6555.6	1562.9	1140.0
ИНПО	12613.8	10837.0	10000.0	10540.0
ИСХиПР	2466.5	1387.9	1299.3	590.0
ИПТ	26605.9	19003.7	8299.1	6430.0
ИЭиУ	2248.8	1633.8	999.3	840.0
ИЭИС	129580.5	128097.7	39588.2	35327.8
Общеунив.	8044.7	2356.1	3044.7	2200.0
Всего по НовГУ	201198.9	176613.3	68158.8	61177.8

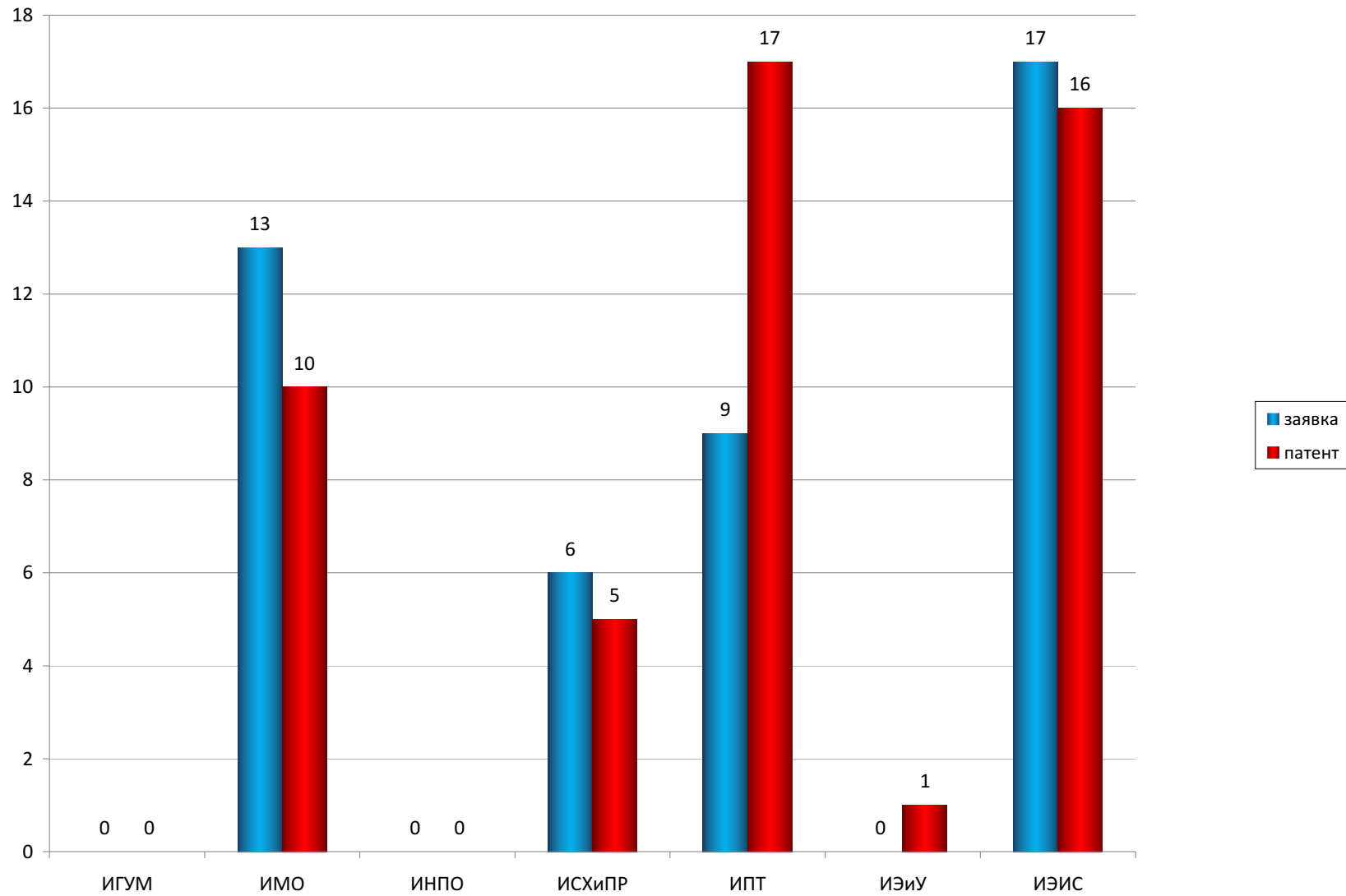


Публикации ученых НовГУ

Вид публикации	2010	2011	2012	2013	2014	2015
Монографии	66	89	70	93	68	78
Центральная печать (ВАК, реферативные журналы)	440	337	569	705	702	659
Издано за рубежом (статьи, тезисы)	130	126	229	188	172	149



Изобретательская деятельность по институтам



Издательская деятельность

Год	Объём изданной литературы		Выпуск по видам литературы		
	Число названий	Общий объём (п.л.)	Учебной	Учебно-методической	Научной
2013	128	971,6	21	71	36
2014	119	1062,27	25	48	46
2015	165	1049,3	33	90	42

ВЫПОЛНЕНИЕ ПЛАНА ИЗДАНИЙ 2015 года

	Запланировано на 2015 год	Издано в 2015 году плановых работ	Издано в 2015 году плановых + внеплановых работ
ИСХиПР	21	12	33
ИГУМ	47	27	32
ИМО	17	7	17
ИНПО (редакторская подготовка в ИНПО, тираж в ИПЦ)	19	10	15
ИЭС	33	10	18
ИПТ	31	4	7
ИЭУ (издано в ИПЦ)	20	15	23

Текущее состояние ИТ в НовГУ

- **Высокоскоростной (1Гб) и бесплатный Интернет**
- **Несколько тысяч точек подключения к сети (более 5400)**
- **WiFi во всех учебных корпусах и общежитиях (80 шт.)**
- **Около двух тысяч компьютеров**
- **Вычислительный кластер (272 ядра), десятки серверов (58 шт.)**



Объем закупок средств ИКТ в 2015 году

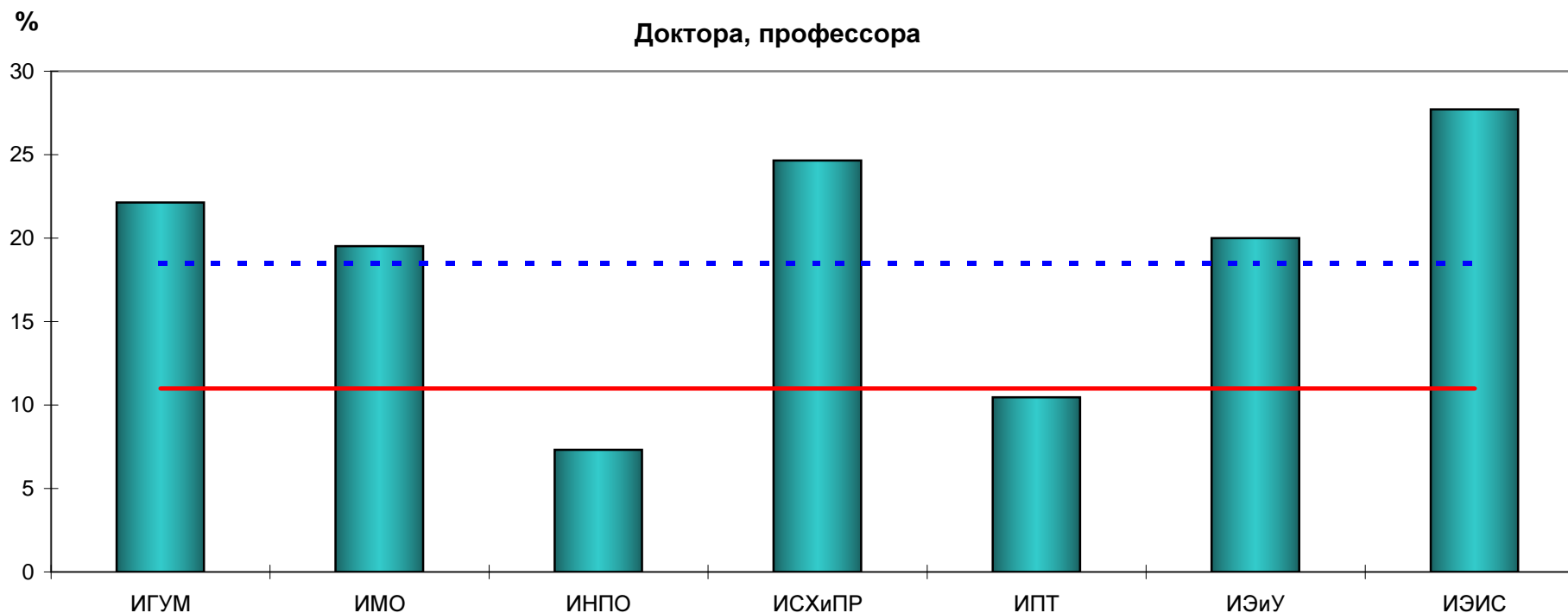
- Компьютеры – 75
- Ноутбуки – 19
- Телекоммуникационное и серверное оборудование – 46
- Мультимедиа комплекты для учебных аудиторий - 11
- Видеопроекторы – 10
- Оргтехника (принтеры и МФУ) – 37
- Расходные материалы и комплектующие на сумму порядка 1400 т. руб.

Всего закуплено средств информатизации на сумму порядка 15 млн. руб.

**Фактический бюджет 2015 г. на все направления информатизации
- 18.5 млн. руб.**

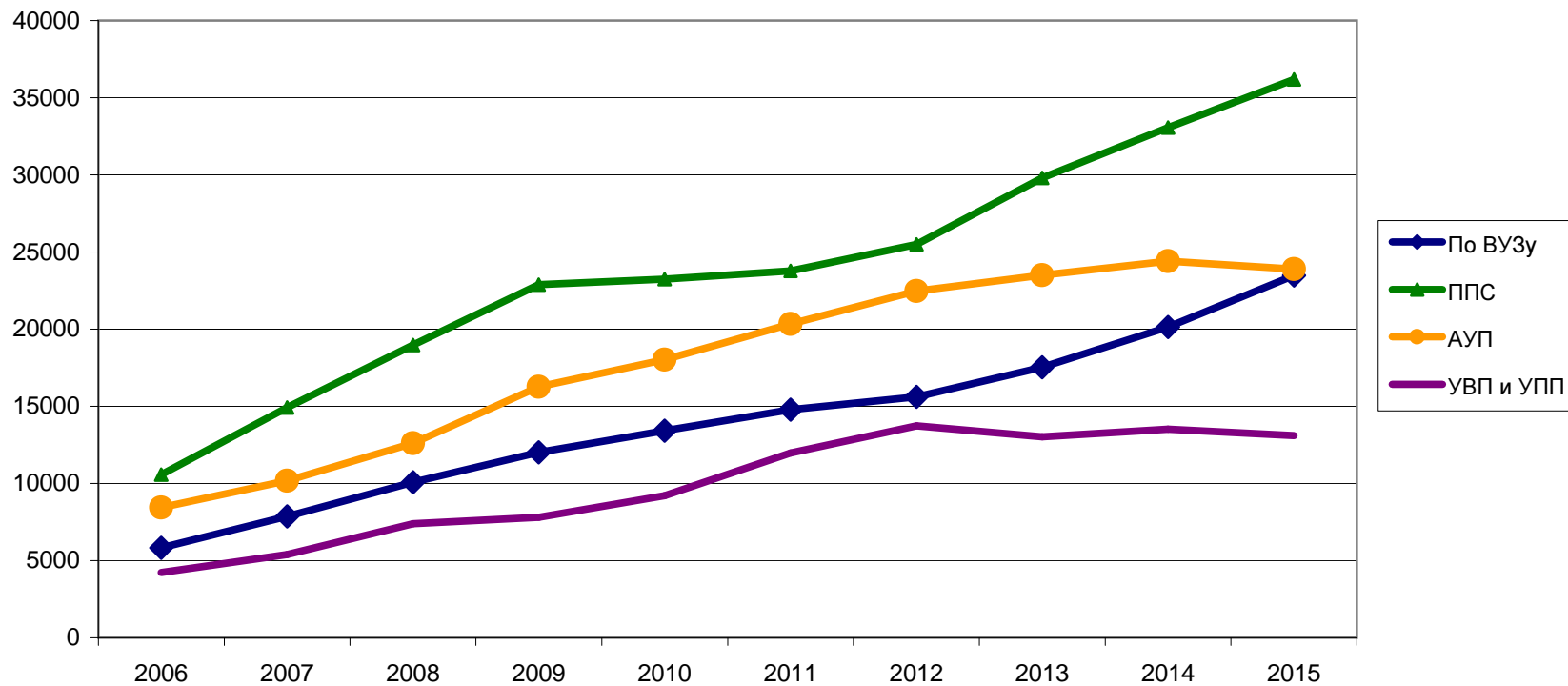
Численность ППС по основным структурным подразделениям в 2015 году

Учебное подразделение	Всего ППС		Доктора наук			Кандидаты наук			Всего с уч. степ. и званиями			
	штат	внешн. совм.	штат	внешн. совм.	%	штат	внешн. совм.	%	штат	внешн. совм.	%	% к 2014
ИГУМ	105	17	19	8	22.1	69	4	59.8	88	12	82.0	81.5
ИМО	71	98	20	13	19.5	32	39	42.0	52	52	61.5	65.0
ИНПО	73	9	4	2	7.3	51	4	67.1	55	6	74.4	73.3
ИСХиПР	69	4	18	0	24.7	40	3	58.9	58	3	83.6	92.1
ИПТ	74	12	6	3	10.5	39	6	52.3	45	9	62.8	84.9
ИЭиУ	67	13	15	1	20.0	46	11	71.3	61	12	91.3	80.3
ИЭИС	73	10	23	0	27.7	39	7	55.4	62	7	83.1	81.6
Прочие кафедры	23	7	0	2	6.7	6	2	26.7	6	4	33.3	75.0
Всего по НовГУ	555	170	105	29	18.5	322	76	54.9	427	105	73.4	100.9



Динамика изменения заработной платы по годам

	По ВУЗу	ППС	АУП	УВП и УПП
2006	5824	10581	8431	4232
2007	7875	14923	10172	5396
2008	10084	18975	12604	7388
2009	12006	22889	16256	7803
2010	13412	23236	18029	9215
2011	14782	23771	20345	11971
2012	15622	25500	22470	13729
2013	17537	29805	23500	13018
2014	20132	33059	24405	13514
2015	23473	36193	23900	13097



Признание заслуг сотрудников НовГУ в 2015 году

Почетная грамота Министерства образования и науки РФ	8
Почетное звание «Почетный работник высшего профессионального образования РФ»	1
Почетное звание «Почетный деятель науки Новгородской области»	1
Медаль «Новгородская Слава» II степени	1
Благодарность Губернатора Новгородской области	1
Почетная грамота Правительства Новгородской области	3
Благодарственное письмо Губернатора Новгородской области	22
Почетная грамота Новгородской областной Думы	1
Благодарственное письмо Председателя Новгородской областной Думы	1
Почетная грамота Департамента образования, науки и молодежной политики Новгородской области	24
Благодарственное письмо Мэра Великого Новгорода	4
Почетная грамота Комитета по образованию Администрации Великого Новгорода	1
Благодарственное письмо Председателя Думы Великого Новгорода	2
	70

84 мероприятия март-май 2015 года



Всероссийская акция памяти «Бессмертный полк»



Вахта памяти «Это нужно живым...»



Всероссийская конференция «Великая Отечественная война 1941-1945 гг.»



Строительные отряды

Учебный год	Количество отрядов	Направление деятельности	Количество бойцов
2012-2013	9	- 4 строительных - 4 педагогических - 1 проводников на ж/д	271
2013-2014	10	- 4 строительных - 5 педагогических - 1 проводников на ж/д	313
2014-2015	11	- 3 строительных - 7 педагогических - 1 проводников на ж/д	394

Волонтерские объединения

**В настоящее время в НовГУ насчитывается
около 350 постоянных участников волонтерских объединений
и более 3500 студентов,
участвующих различных акциях**



Экскурсии и поездки по музейным объектам

Учебный год	2012-13	2013-14	2014-15
Экскурсии	129	171	204
Количество студентов	2484	3938	4635
Оплата по договору	231 000 руб.	413 000 руб.	515 000 руб.

Программа «Непрерывного воспитания культуры и охраны здоровья студентов, работников и членов их семей НовГУ»

1	Мероприятия и занятия	2012-2013	2013-2014	2014-2015
2	Оздоровительные, учебные и внеучебные	65	68	69
3	Количество секций	45	51	53

Проведено и организовано мероприятий:



Учебно-творческий центр – 44

Центр культуры и досуга – 39

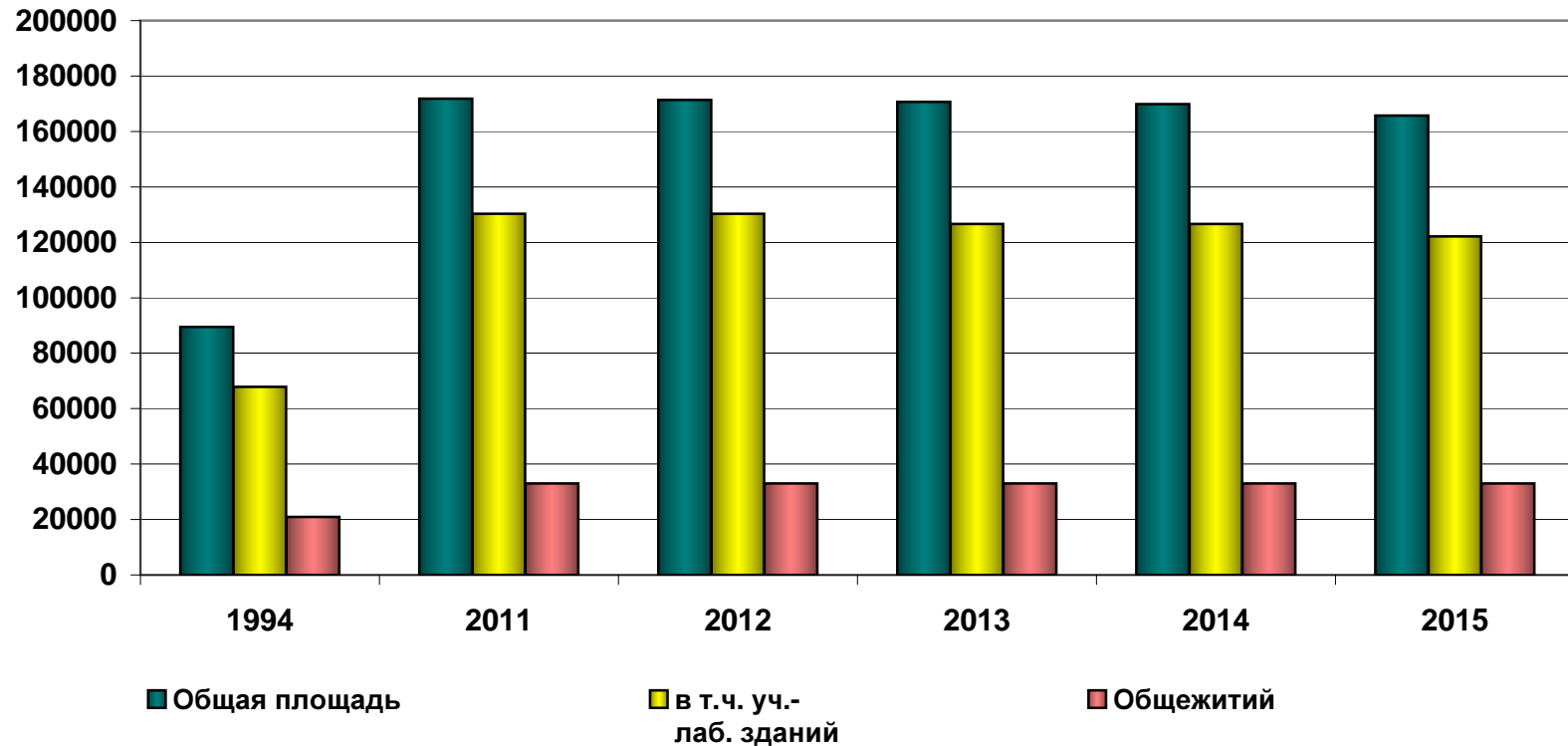
Центр творческой интеллигенции

имени В.В. Сороки – 30

Материальная база

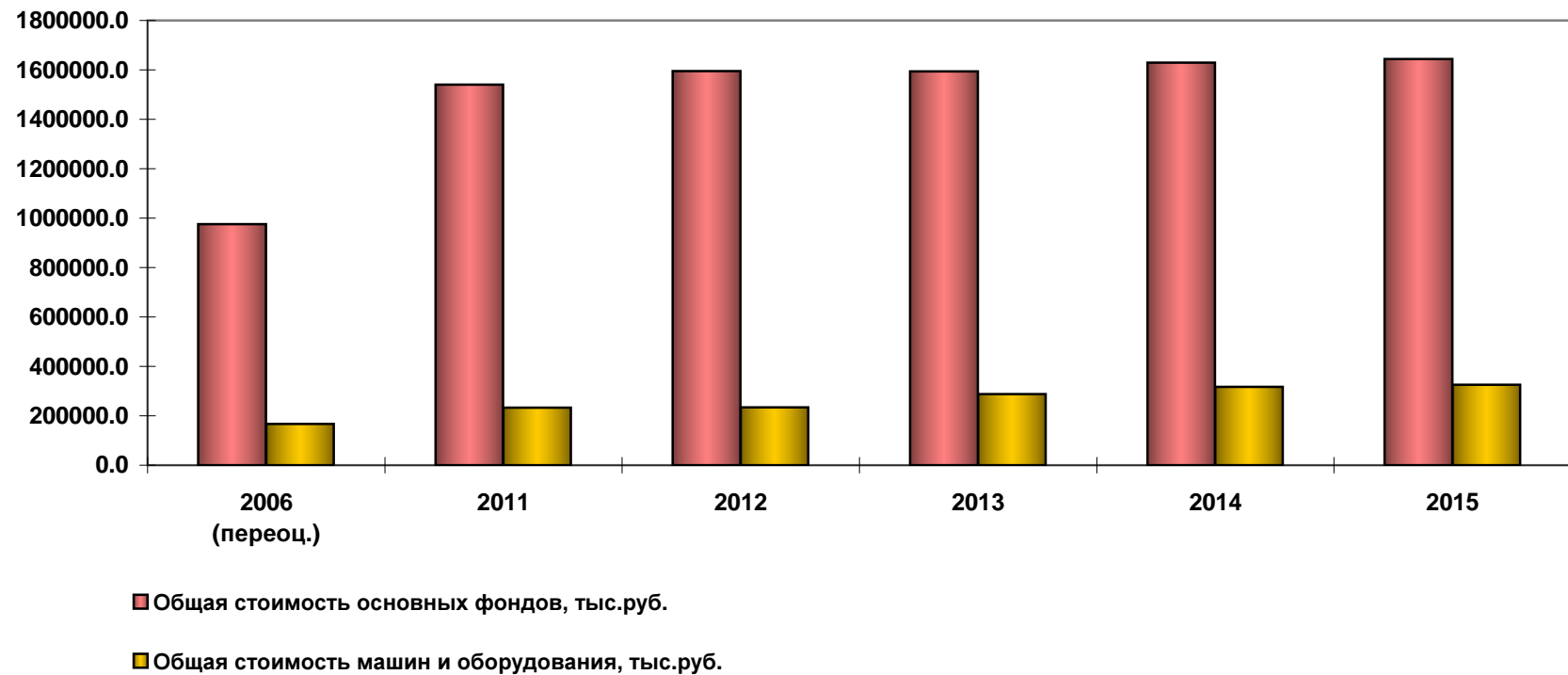
Год	Общая площадь кв. м.	в т.ч. учебно-лабораторных зданий		Общежитий	сдано в аренду ВУЗом
		всего	%% к норме		
1994	89460 (17,2*)	67909 (6,2*)	32.0	20967	
2011	171788 (26,4*)	130335 (20,5*)	100.0	32970	2887
2012	171336 (29,0*)	130335 (22*)	100.0	32992	5524
2013	170622 (30,1*)	126681 (21*)	100.0	32992	5534
2014	169811 (34,9*)	126681 (26,1*)	100.0	32992	5068
2015	165671 (35,0*)	122148 (25,8*)	100.0	32992	5256

* Общая площадь на одного студента очного обучения



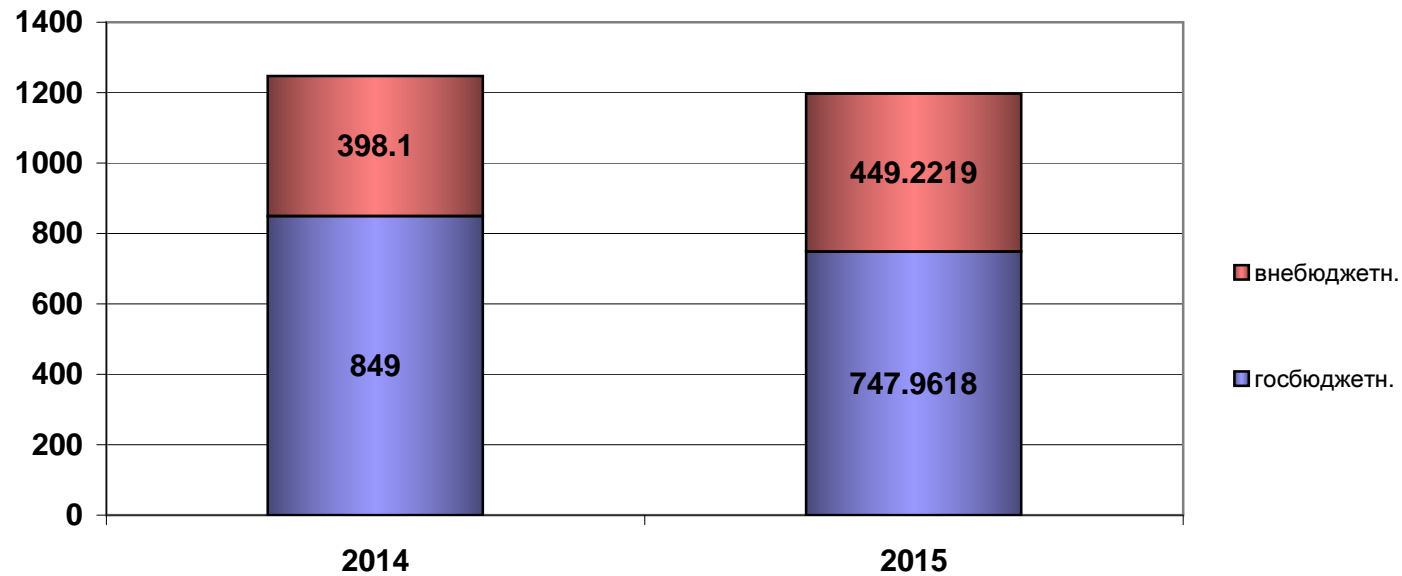
Основные фонды

	2006 (переоц.)	2011	2012	2013	2014	2015
Общая стоимость основных фондов, тыс.руб.	976099.0	1540576.3	1595079.7	1593641.7	1629283.2	1644159.0
Общая стоимость машин и оборудования, тыс.руб.	166918.0	232394.0	233750.8	287893.4	317503.9	325484.5



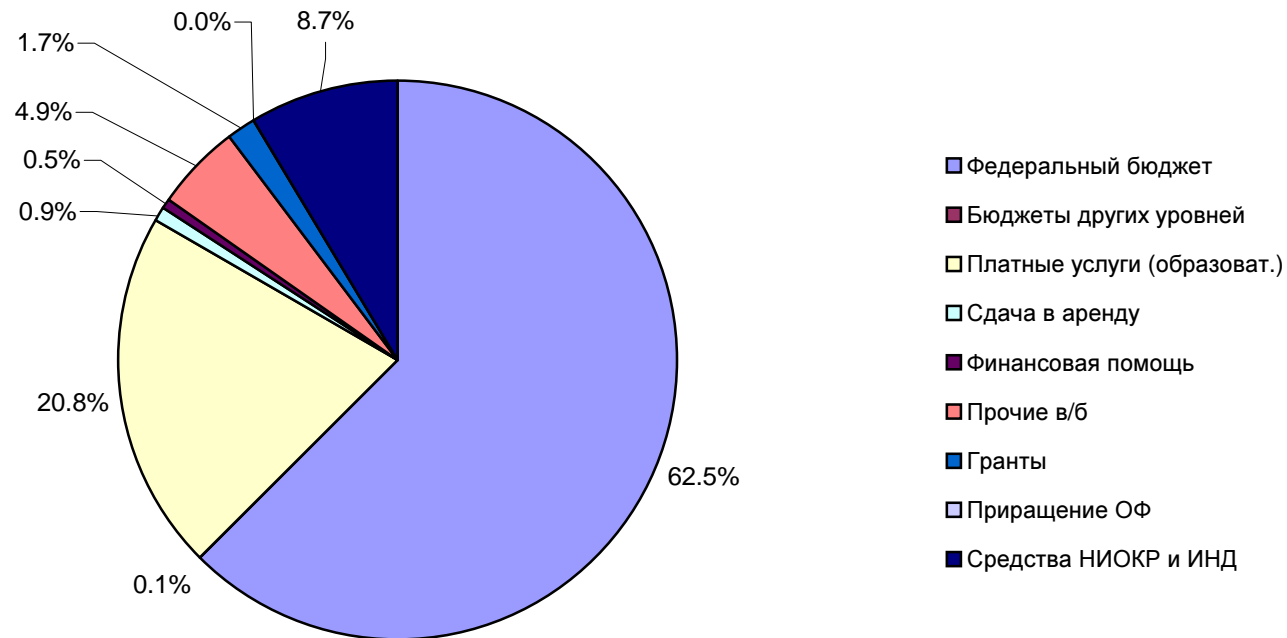
Доходы НовГУ (млн.руб.)

Виды	2014			2015			% к 2014
	г/б	в/б	Всего	г/б	в/б	Всего	
Основная деятельность	667.2	273.8	941.0	625.2	301.3	926.5	98.5
Научно-производственная	106.0	103.5	209.5	51.3	124.9	176.2	84.1
Деятельность колледжей	75.8	20.8	96.6	71.5	23.0	94.5	97.8
ИТОГО	849	398.1	1247.1	747.9618	449.2219	1197.1837	96.0
%	68.1	31.9	100	62.5	37.5	100	



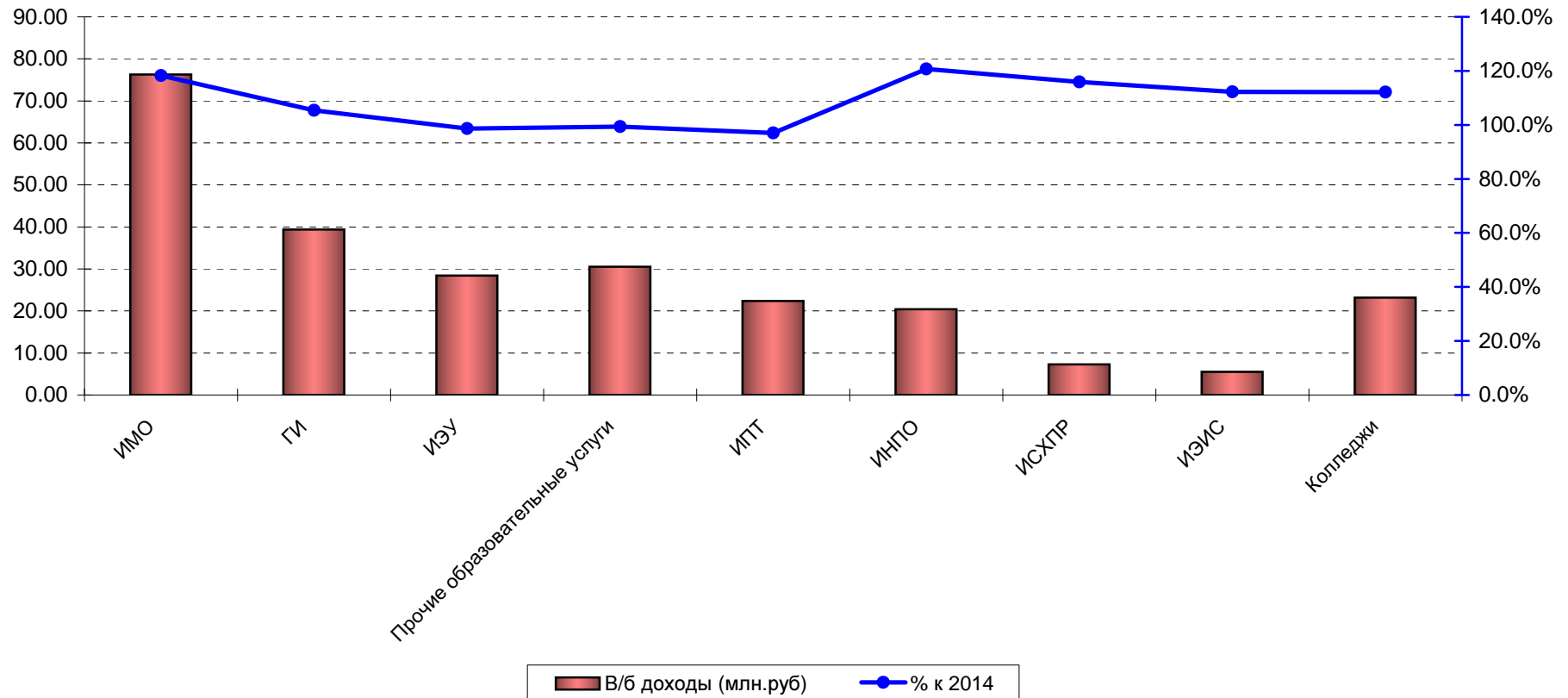
Структура доходов (млн.руб.)

N	Статьи	2014		2015		% к 2014
		сумма	%	сумма	%	
1	Федеральный бюджет	885.30	71.0	747.90	62.5	84.48
	в т.ч. колледжи	75.70	6.1	71.50	6.0	94.45
	в т.ч. НИЦ	106.00	8.5	51.30	4.3	48.40
2	Бюджеты других уровней	0.00	0.0	1.30	0.1	
3	Платные услуги (образоват.)	208.80	16.7	248.70	20.8	119.11
	в т.ч. колледжи	20.70	1.7	22.90	1.9	110.63
4	Сдача в аренду	13.20	1.1	11.30	0.9	85.61
5	Финансовая помощь	0.40	0.0	6.10	0.5	1525.00
6	Прочие в/б	29.00	2.3	58.20	4.9	200.69
7	Гранты	7.00	0.6	19.90	1.7	284.29
8	Приращение ОФ	0.00	0.0	0.40	0.0	
9	Средства НИОКР и ИНД	103.40	8.3	103.70	8.7	100.29
	ИТОГО	1247.10	100.00	1197.50	100.00	96.02



Справка о доходах поступивших за обучение студентов на дневном, заочном и заочном ускоренном обучении за 2015 год

Структурные подразделения	В/б доходы (млн.руб)		2014	% к 2014
	всего	в т.ч. платн.обр.		
ИМО	76.30	64.80	64.50	118.3%
ГИ	39.40	38.10	37.40	105.3%
ИЭУ	28.40	26.00	28.80	98.6%
Прочие образовательные услуги	30.50		30.70	99.3%
ИПТ	22.40	22.10	23.10	97.0%
ИНПО	20.40	19.50	16.90	120.7%
ИСХПР	7.30	4.00	6.30	115.9%
ИЭС	5.50	5.50	4.90	112.2%
Колледжи	23.20	22.40	20.70	112.1%
Итого	253.40	202.40	233.30	108.6%



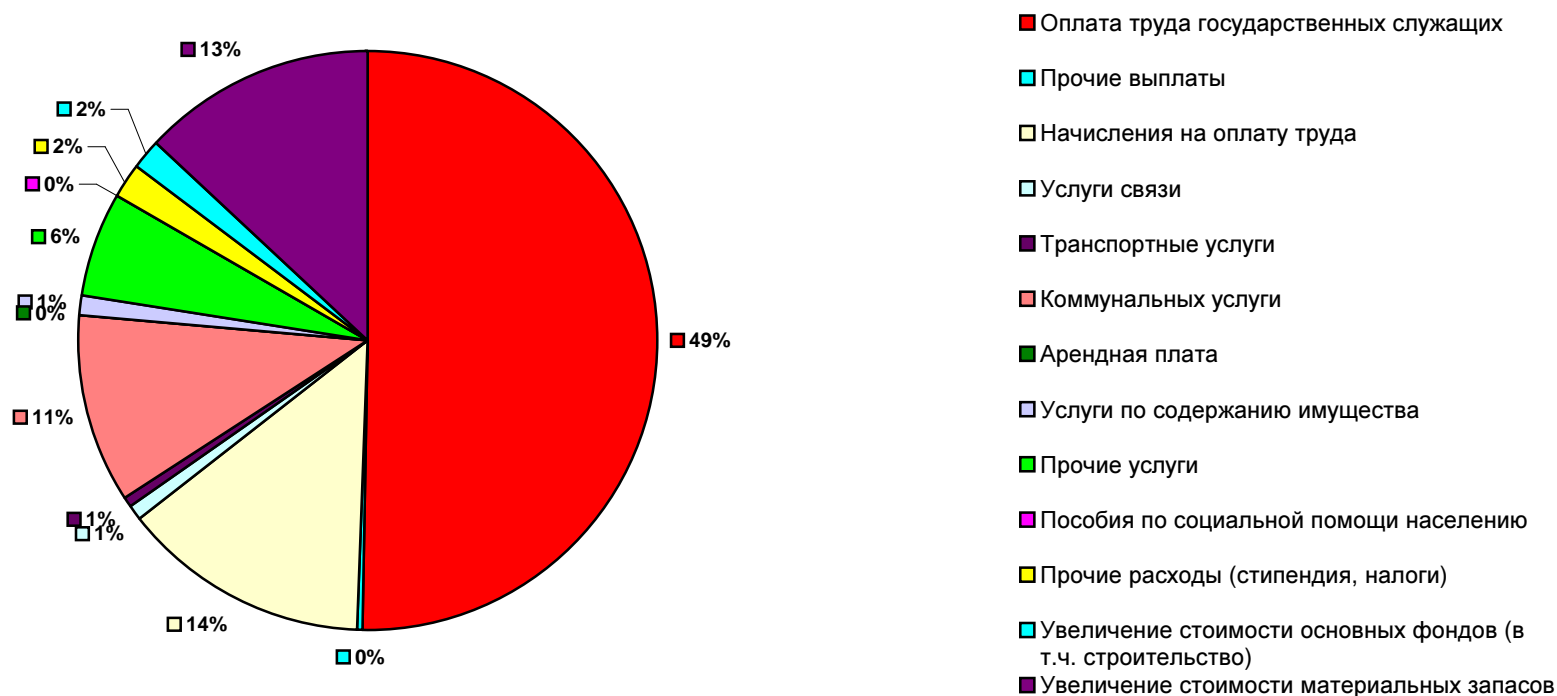
Исполнение плана ФХД по госзаказу и иным целевым средствам за 2015 год (тыс.руб.)

Наименование предметных статей расходов		Факт. поступления	Факт. расходы
Оплата труда государственных служащих	211	333483.4	333456.3
Прочие выплаты	212	549.0	549.0
Начисления на оплату труда	213	98801.8	98801.8
Услуги связи	221	248.5	248.5
Транспортные услуги	222	1747.3	1747.3
Коммунальных услуги	223	42598.7	42598.7
Арендная плата за пользование имуществом	224	0.0	0.0
Услуги по содержанию имущества	225	14500.9	14500.9
Прочие услуги	226	14062.9	14062.9
Пособия по социальной помощи населению	262	148.9	148.9
Прочие расходы (стипендия, налоги)	290	185022.0	185022.0
Увеличение стоимости основных фондов (в т.ч. строительство)	310	15102.9	15102.9
Увеличение стоимости материальных запасов	340	6816.9	6816.9
Итого расходов	800	713083.2	713056.1



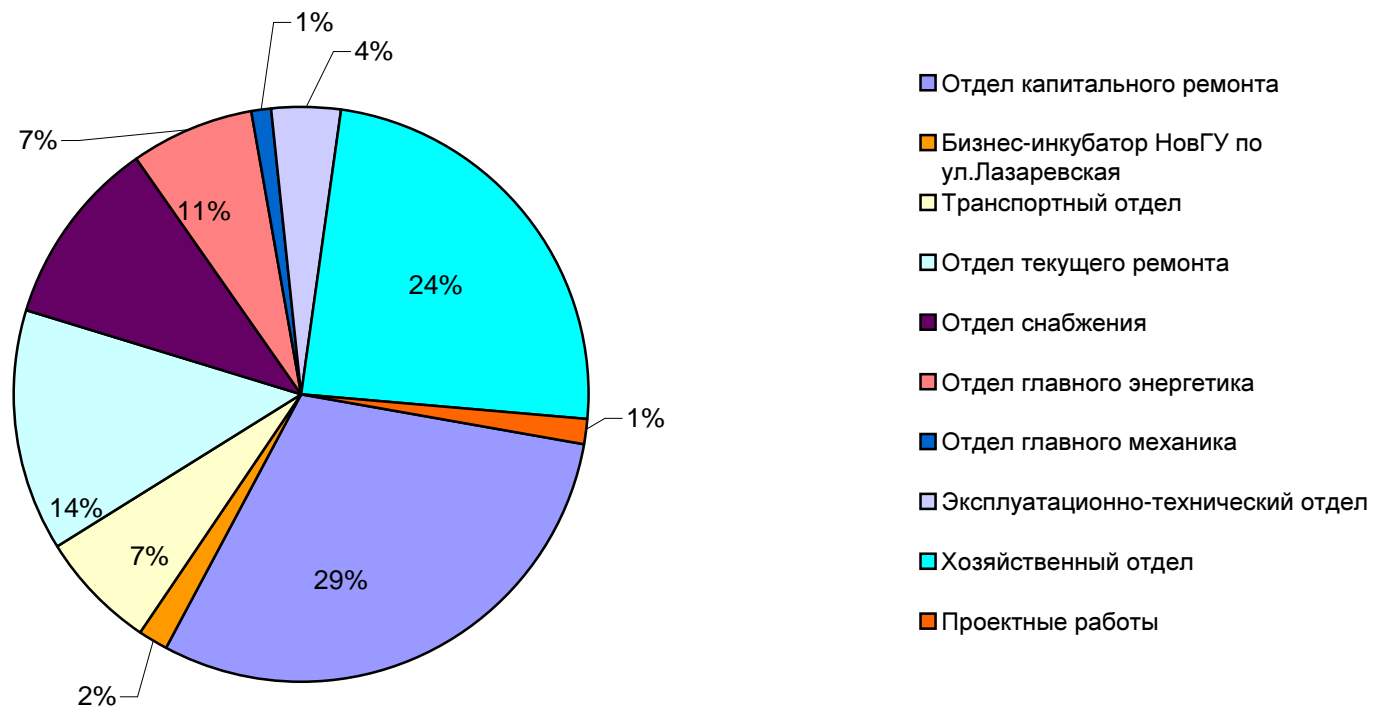
Исполнение плана ФХД по собственным доходам за 2015 год (тыс.руб.)(ВУЗ)

Наименование предметных статей расходов		Факт. поступления из в/б	Факт. расходы
Оплата труда государственных служащих	211	211708.6	211705.7
Прочие выплаты	212	1872.9	1870.9
Начисления на оплату труда	213	58921.6	58925.2
Услуги связи	221	2779.0	2779.0
Транспортные услуги	222	2243.9	2233.5
Коммунальных услуги	223	44683.9	44683.9
Арендная плата	224	612.1	612.1
Услуги по содержанию имущества	225	4855.5	4840.5
Прочие услуги	226	24169.9	24169.9
Пособия по социальной помощи населению	262	59.1	59.1
Прочие расходы (стипендия, налоги)	290	7545.8	7548.2
Увеличение стоимости основных фондов (в т.ч. строительство)	310	7304.8	7304.8
Увеличение стоимости материальных запасов	340	55290.3	55290.2
Итого расходов	800	422047.4	422023.0



За 2015 г. Административно хозяйственным управлением освоено 45 млн. 967 тыс. руб.

	тыс.руб.
Отдел капитального ремонта	13801.0
Бизнес-инкубатор НовГУ по ул.Лазаревская	763.6
Транспортный отдел	3096.0
Отдел текущего ремонта	6248.4
Отдел снабжения	4855.2
Отдел главного энергетика	3191.4
Отдел главного механика	412.8
Эксплуатационно-технический отдел	1850.0
Хозяйственный отдел	11171.4
Проектные работы	577.1



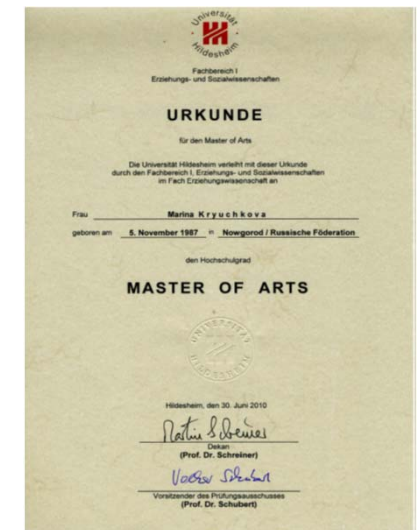
Иностранные образовательные учреждения – партнеры НовГУ



66 иностранных образовательных учреждений из 22 стран мира – партнеры на основе двусторонних договоров о сотрудничестве
89 иностранных образовательных учреждений – партнеры в рамках международных сетей (BSRUN, EUF, TEMPUS)

Академическая мобильность преподавателей и студентов НовГУ

- 75 представителей НовГУ приняли участие в различных международных мероприятиях в нашей стране и за рубежом.
- 69 студентов и аспирантов НовГУ участвовали в производственных практиках за рубежом, выезжали на международные конференции и обучались в университетах Европы и США.
- Более 50 международных сертификатов подтверждают успешные результаты студентов.



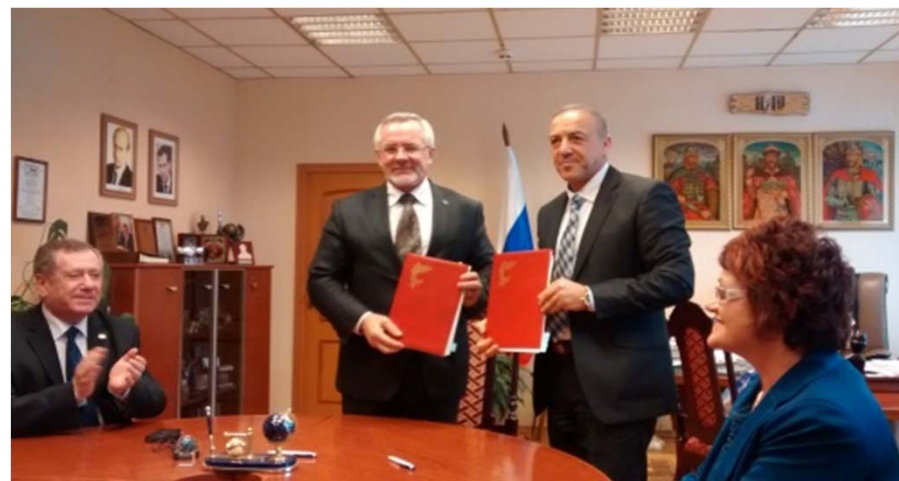
Экспорт образовательных услуг

- **97 иностранных студентов изучали русский язык, проходили производственную практику, стажировались в различных областях знания в НовГУ.**
- **11 иностранных преподавателей проводили занятия для студентов НовГУ.**
- **514 иностранных студентов из стран Африки, Ближнего Востока, бывших республик СНГ обучаются в НовГУ в 2015/2016 уч. г.**



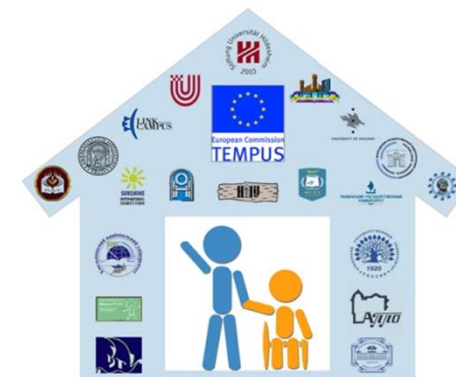
Новые партнерские отношения

- Подписан Меморандум о взаимопонимании между НовГУ и Университетом Чоннам (Южная Корея)
- Реализуется программа обучения 22 аспирантов Кармель Колледжа (Израиль) по направлению 44.06.01 «Образование и педагогические науки».
- Международный проект «Взаимодействие органов власти и малого бизнеса для регионального развития в России и Латвии» (ИЭУ совместно с партнерами из Швеции, Финляндии, Латвии)

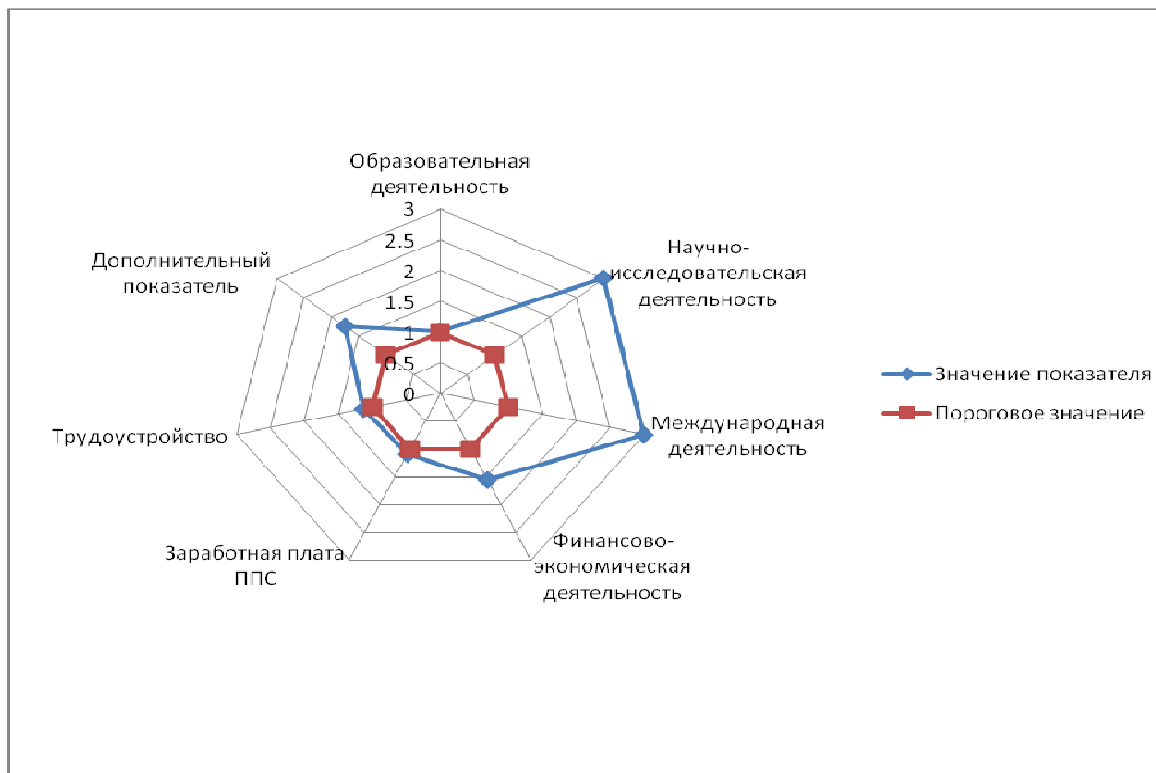


Международное сотрудничество в области инклюзивного образования

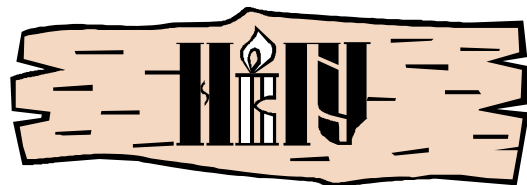
1. Продолжается реализация проекта ТЕМПУС IV/VI совместно с 20 университетами из 7 стран мира.
2. Проведен Международный информационный день «НовГУ - университет равных возможностей» (совместно с партнерами из Швеции и Санкт-Петербурга)



Сведения по показателям мониторинга эффективности деятельности



Наименование показателя	Значение показателя вуза	Пороговое значение
Образовательная деятельность	60.89	60
Научно-исследовательская деятельность	340.94	51.28
Международная деятельность	6.3	1
Финансово-экономическая деятельность	2069.66	1327.57
Зарботная плата ППС	135.62	125
Трудоустройство	85	75
Дополнительный показатель	4.86	2.78



СПАСИБО ЗА ВНИМАНИЕ