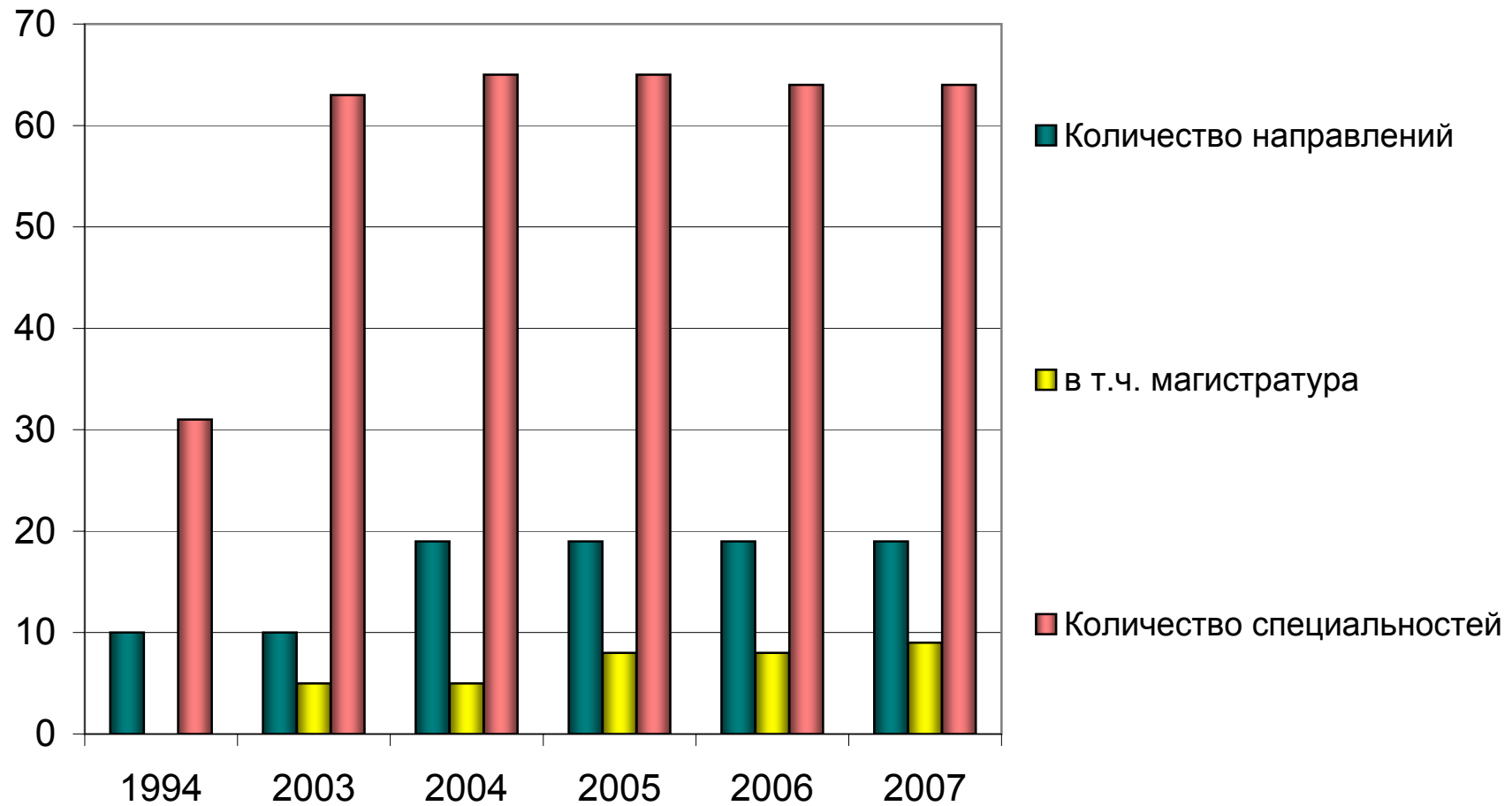


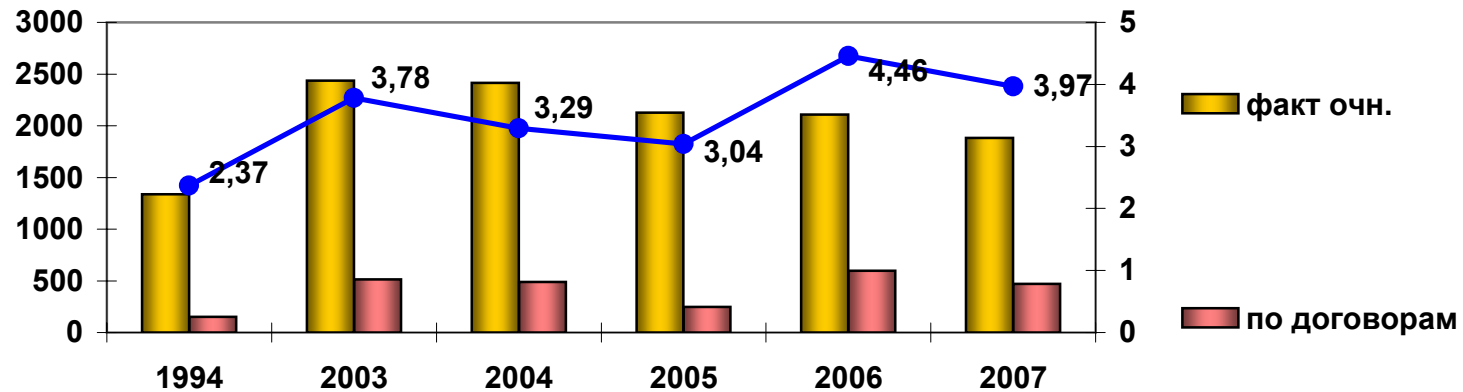
Направления и специальности подготовки ВО на которые открыт прием

	1994	2003	2004	2005	2006	2007
Количество направлений	10	10	19	19	19	19
в т.ч. магистратура	0	5	5	8	8	9
Количество специальностей	31	63	65	65	64	64

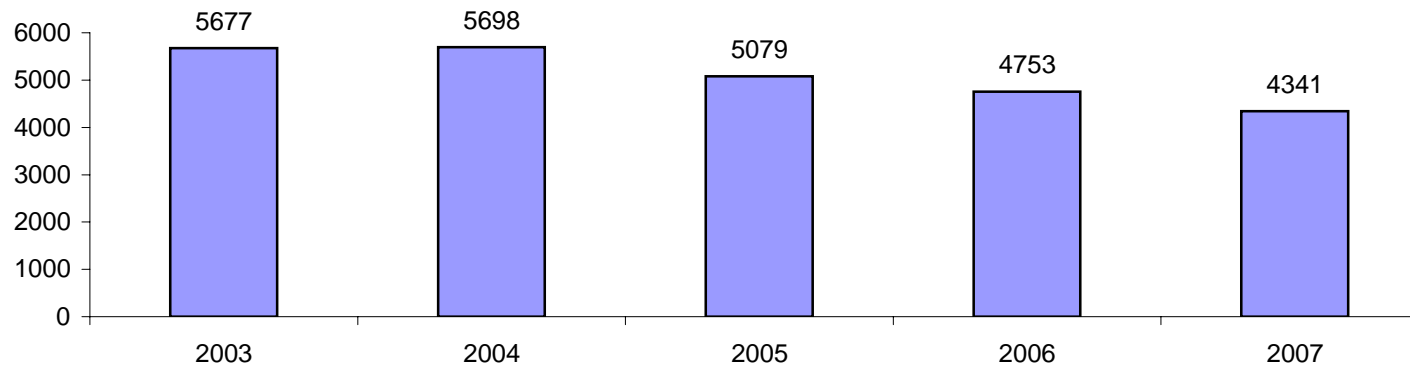


Прием на 1-й курс и конкурс поступающих в НовГУ по программам ВО

Год	Всего чел.	Очное обучение				Веч.	Заочное обучение			
		план	факт	из них по договорам	конкурс		план	факт	из них по договорам	конкурс
1994	1804	1130	1339	153	2,37	-	360	465	25	1,46
2003	3968	1925	2438	513	3,78	68	600	1462	862	3,05
2004	3845	1925	2414	489	3,29	84	440	1347	907	4,14
2005	3632	1879	2127	248	3,04	47	400	1458	1058	4,34
2006	3478	1500	2107	596	4,46	36	300	1335	1031	5,3
2007	3109	1386	1882	471	3,97	33	300	1194	897	4,68

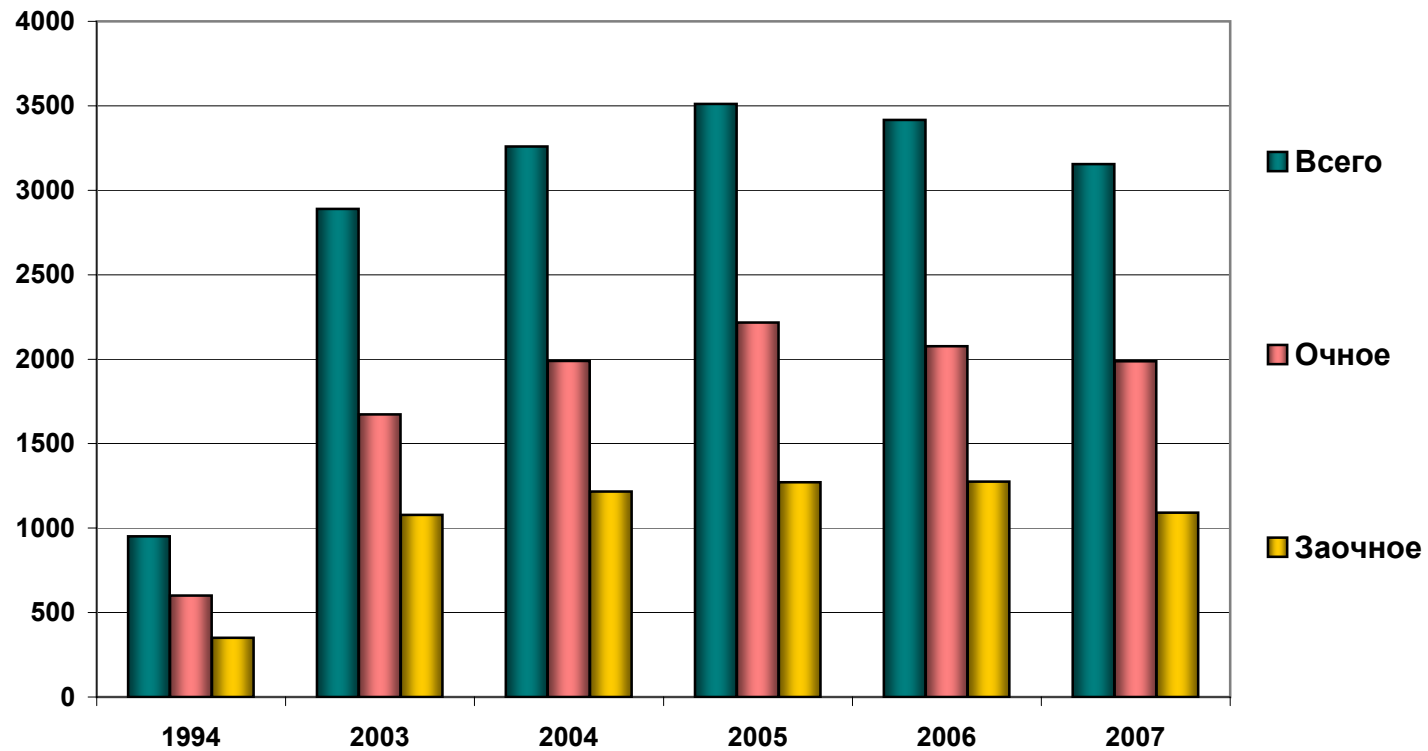


Выпуск общеобразовательных учреждений области



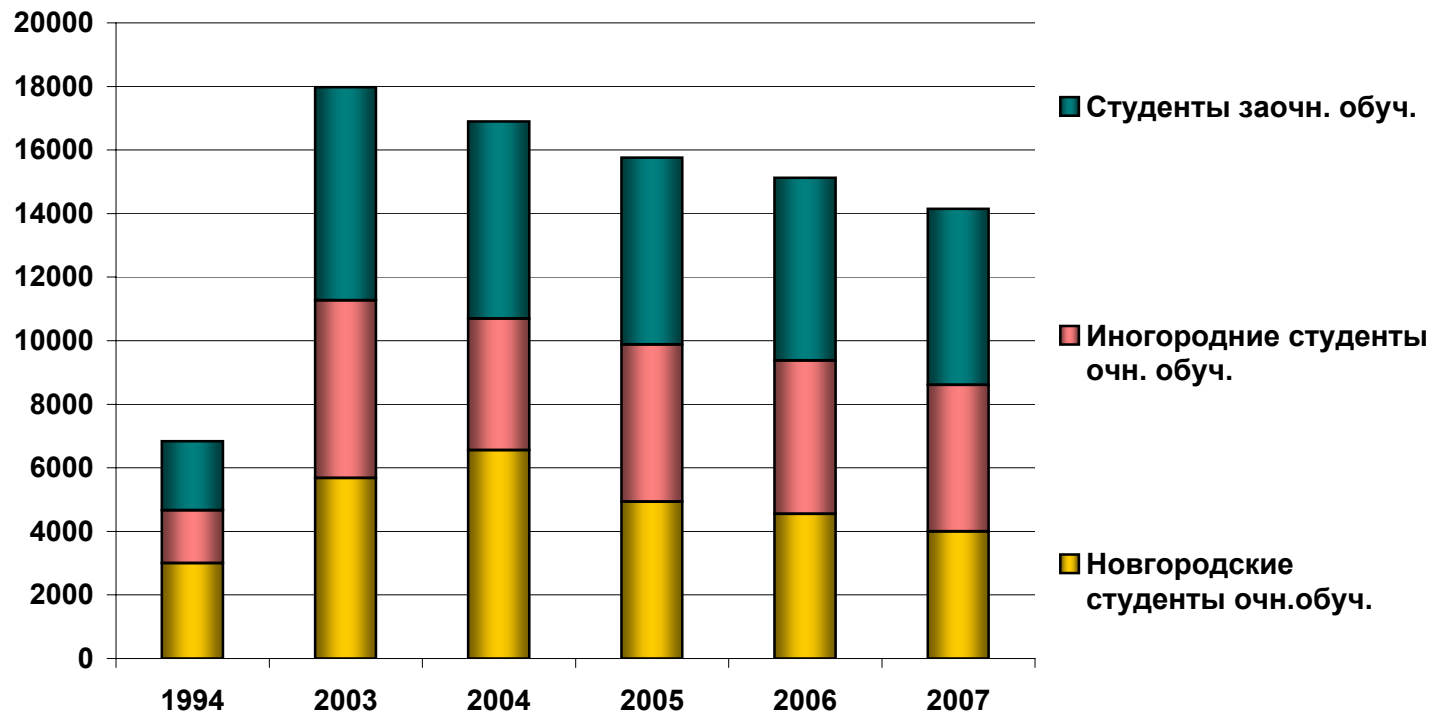
Выпуск специалистов с высшим образованием

Год	Всего	Очное обучение	Вечернее обучение	Заочное обучение
1994	951	600	-	351
2003	2890	1674	137	1079
2004	3259	1990	52	1217
2005	3511	2217	22	1272
2006	3417	2076	66	1275
2007	3154	1987	76	1091



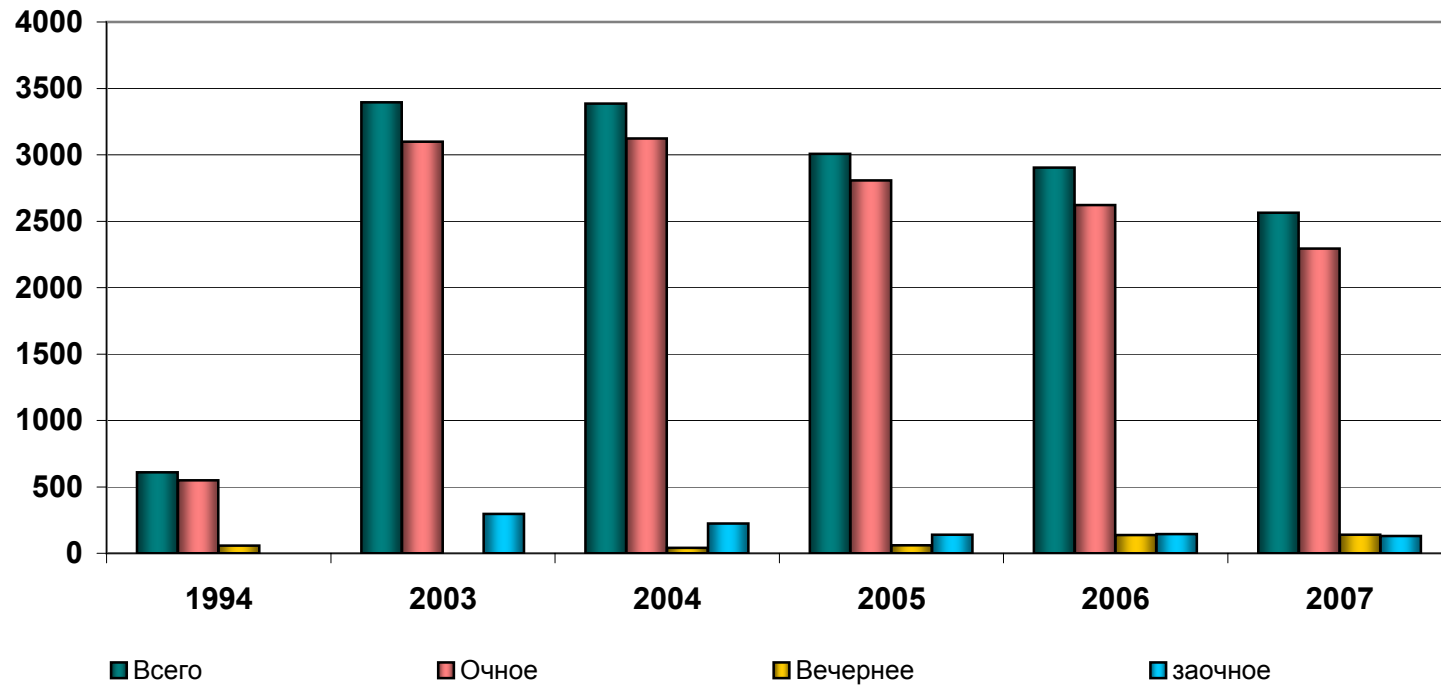
Контингент студентов, обучающихся по программам высшего образования

Год	Всего	Очное обучение		Заочное обучение
		Всего	В т.ч. иногородних	
1994	6834	4660	1657	2174
2003	17972	11034	5594	6699
2004	16898	10453	4140	6205
2005	15756	9877	4946	5879
2006	15123	9379	4832	5744
2007	14145	8612	4614	5533



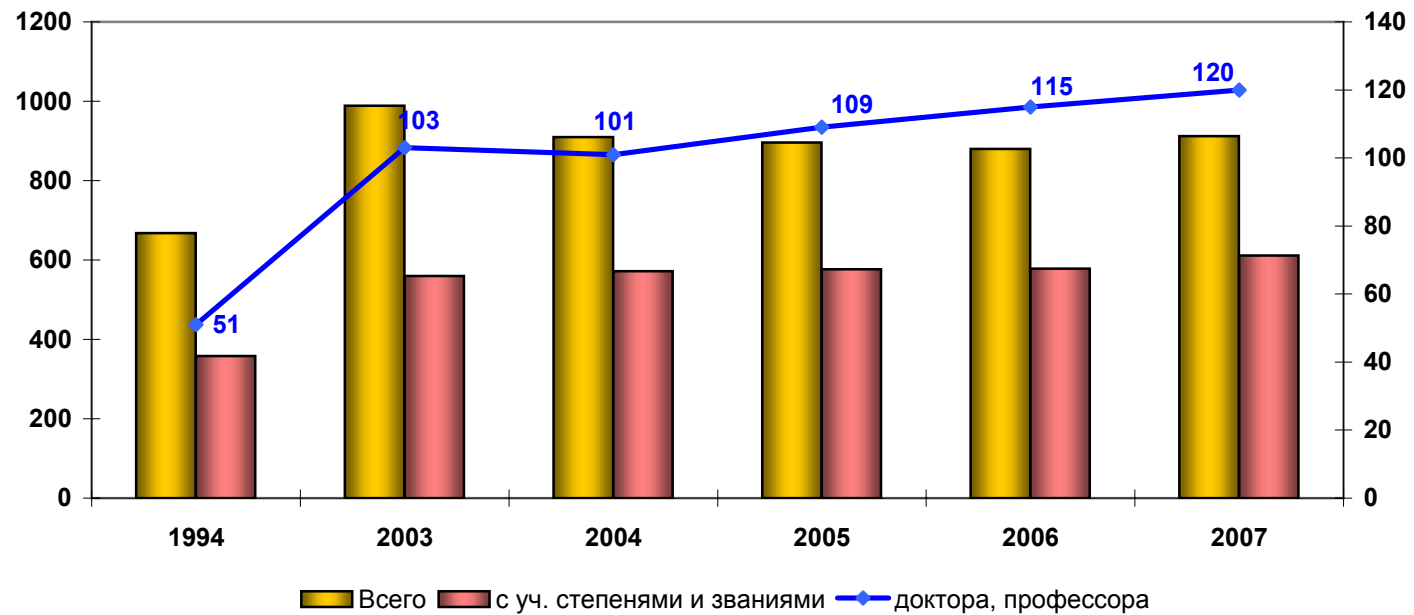
Контингент студентов колледжей

	1994	2003	2004	2005	2006	2007
Всего	609	3396	3385	3008	2904	2563
Очное	550	3100	3122	2808	2622	2294
Вечернее	59		40	61	137	139
заочное		296	223	139	145	130



Численность научно-педагогических работников, включая лиц с учёными степенями и званиями

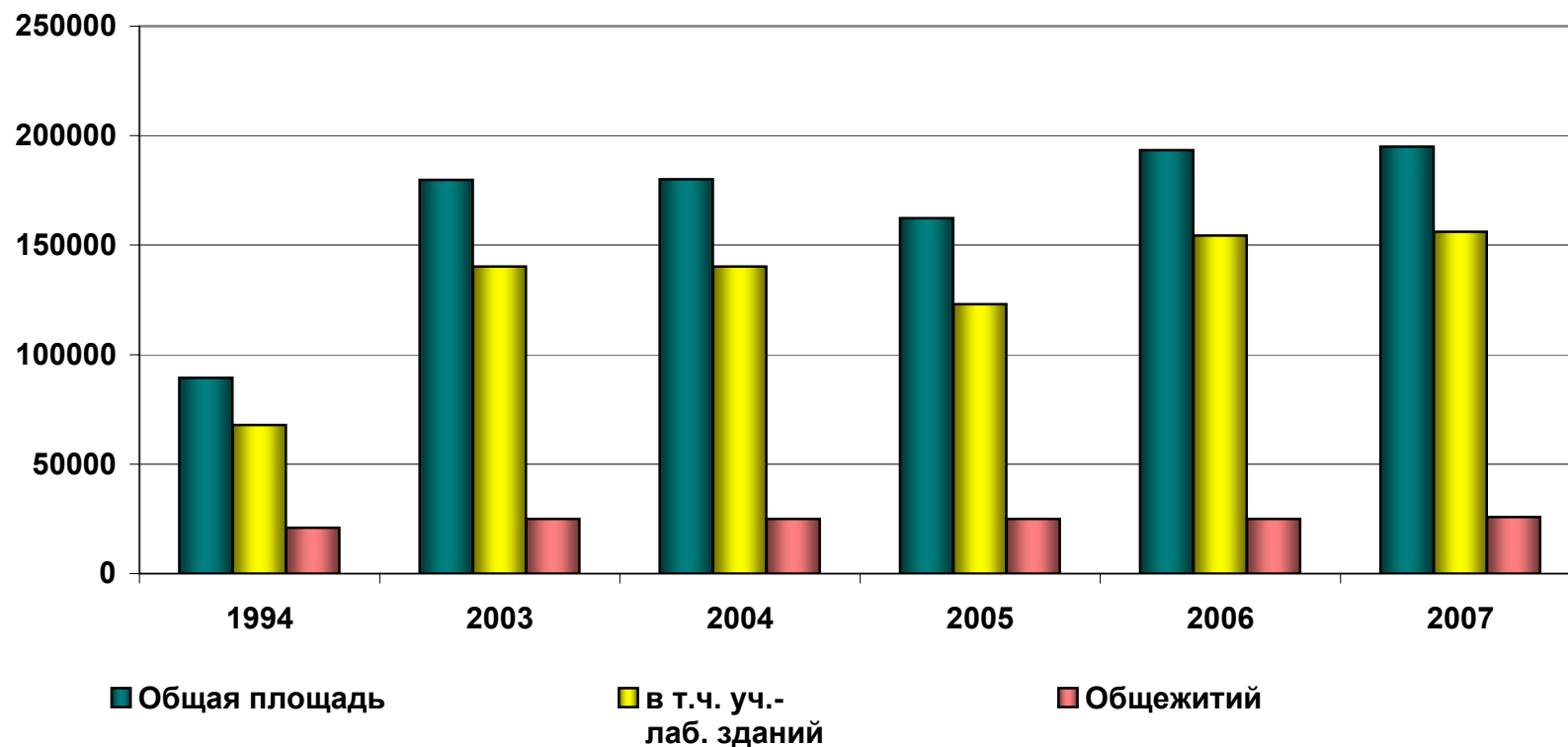
Год	Всего	Доктора наук, профессора		Кандидаты наук, доценты		Всего с учёными степенями и званиями	
		абсол.	%	абсол.	%	абсол.	%
1994	668	51	7,6	307	46,0	358	53,6
2003	989	103	10,4	457	46,2	560	56,6
2004	910	101	11,1	471	51,8	572	62,9
2005	896	109	12,2	468	52,2	577	64,4
2006	880	115	13,1	463	52,6	578	65,7
2007	912	120	13,2	491	53,8	611	67,0



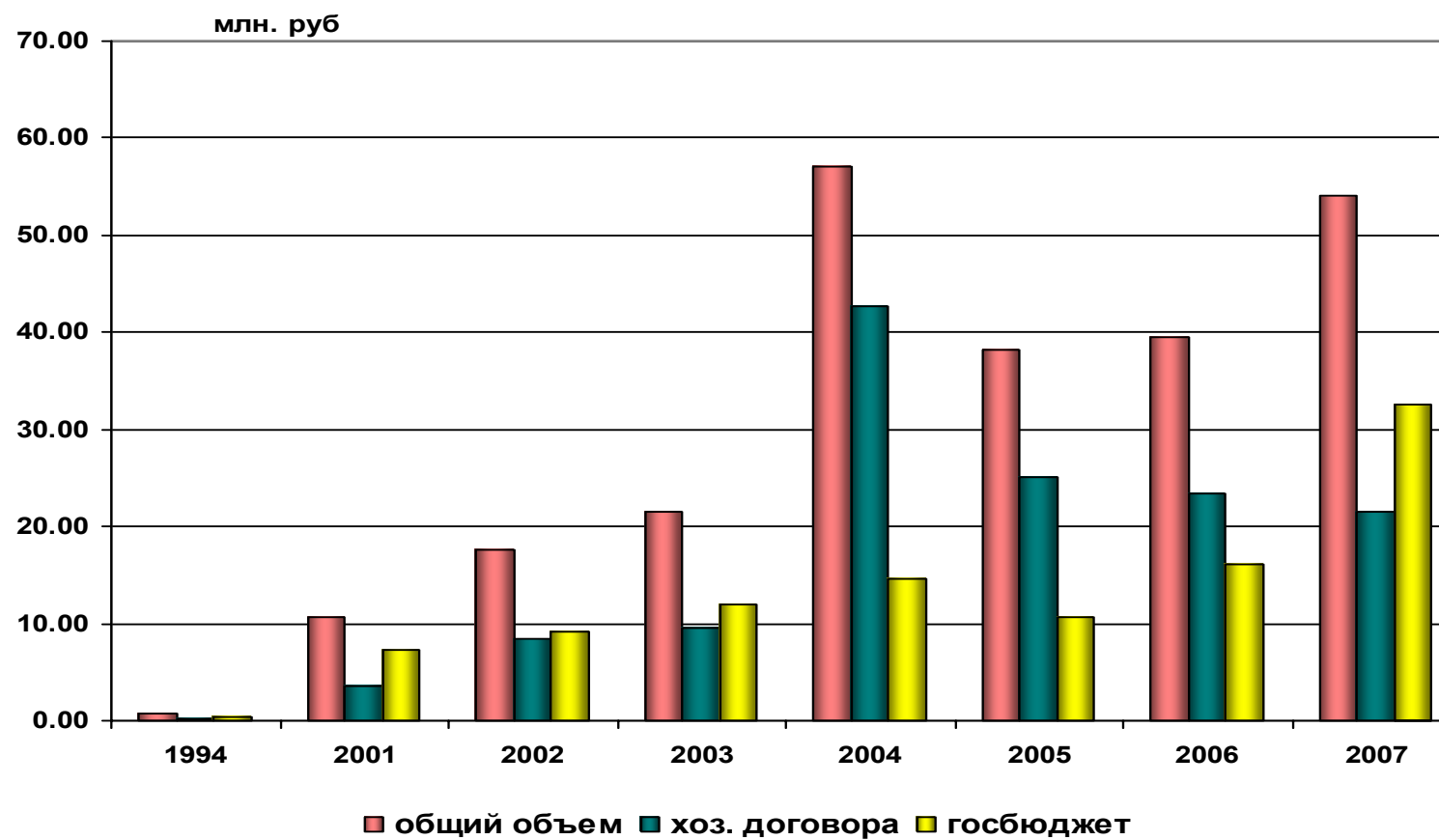
Материальная база

Год	Общая площадь кв. м.	в т.ч. учебно-лабораторных зданий		Общежитий	сдано в аренду ВУЗом
		всего	%% к норме		
1994	89460 (17,2*)	67909 (6,2*)	32,0	20967	
2003	179794 (15,2*)	140303 (11,5*)	85,2	25014	7947
2004	180079 (17,2*)	140303 (13,5*)	87,2	25014	8747
2005	162337 (16,4*)	123109 (12,5*)	83,6	25014	8956
2006	193386 (20,6*)	154398 (16,5*)	96,4	25014	13132
2007	195023 (22,1*)	156151 (17,7*)	100,0	25849	6830

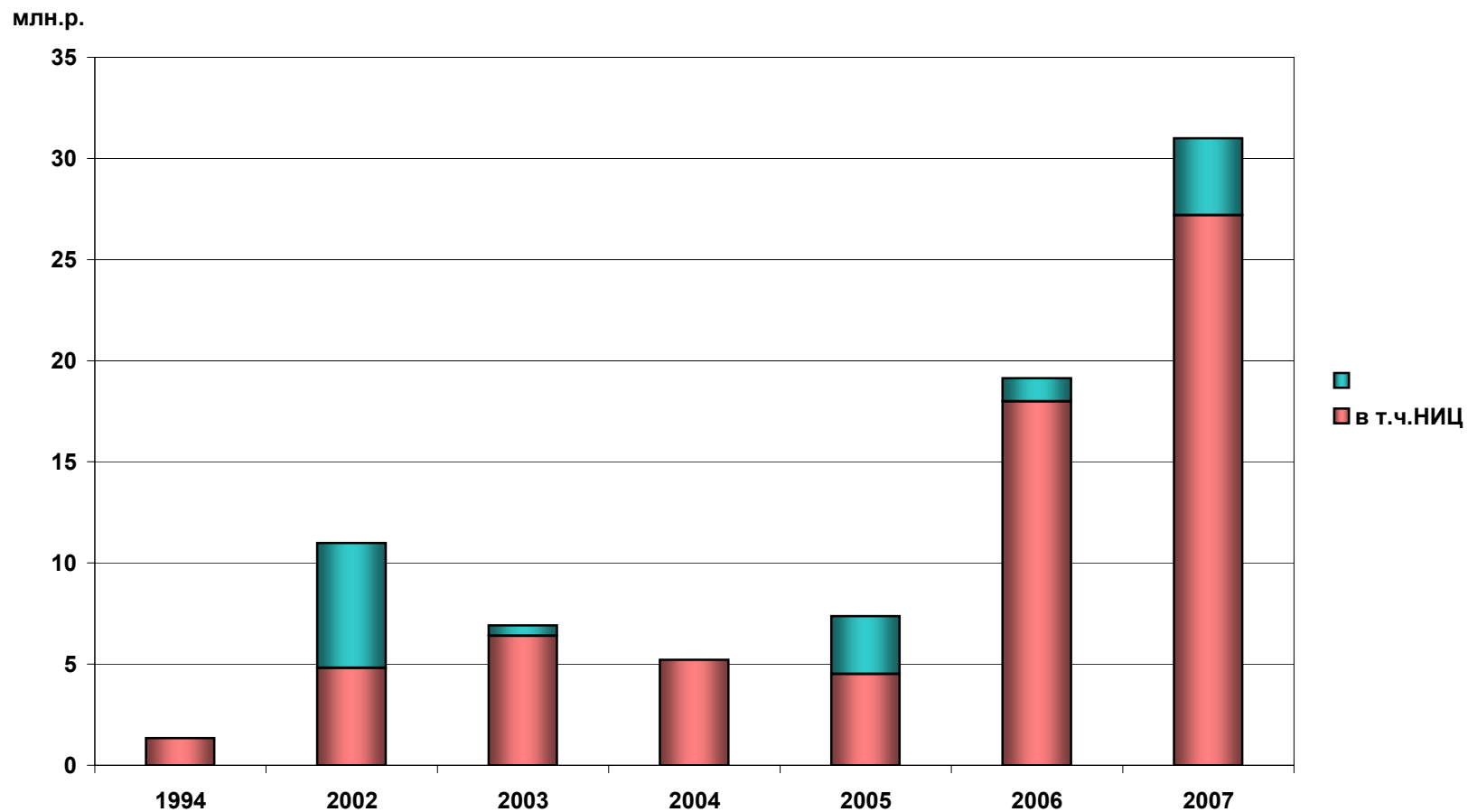
* Общая площадь на одного студента очного обучения



Динамика финансирования НИР в рамках НИЦ

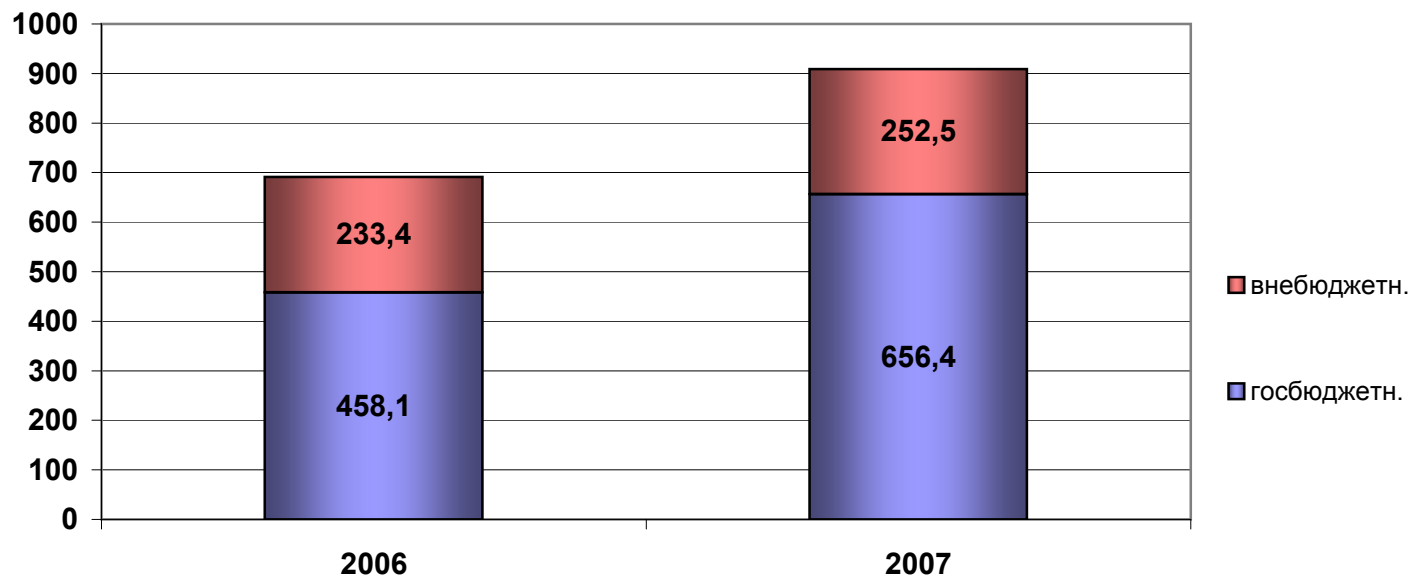


Динамика финансирования фундаментальных НИР



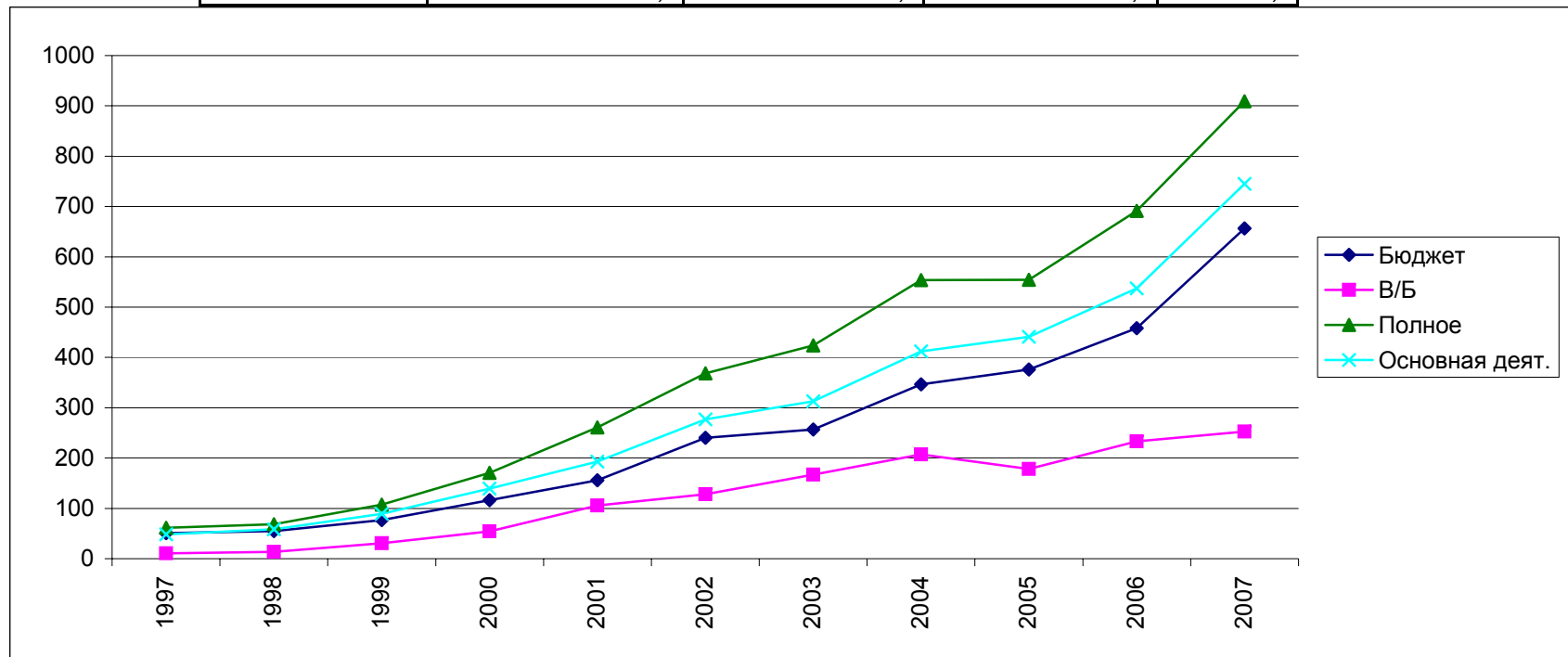
Доходы НовГУ (млн.руб.)

Виды	2006			2007			% к 2006
	г/б	в/б	Всего	г/б	в/б	Всего	
Основная деятельность	404,2	133,0	537,2	582,1	162,8	744,9	138,7
Научно-производственная	16,0	32,7	48,7	28,6	23,6	52,2	107,2
Инновационная деятельность	0,0	45,0	45,0	1,4	45,2	46,6	103,6
Деятельность колледжей	37,9	22,7	60,6	44,3	20,9	65,2	107,6
ИТОГО	458,1	233,4	691,5	656,4	252,5	908,9	131,4
%	66,2	33,8	100	72,2	27,8	100	



Динамика изменения доходов по годам

	Бюджет	В/Б	Полное	Основная деят.
1997	50,75	10,68	61,43	48,38
1998	55,18	13,59	68,76	58,3
1999	76,84	30,53	107,34	89,13
2000	116,3	54,4	170,7	139,2
2001	155,6	105,4	261	192,9
2002	240	128,3	368,3	276,7
2003	256,9	166,9	423,8	313
2004	346,7	207,3	554	412,1
2005	375,8	178,5	554,3	441,1
2006	458,1	233,4	691,5	537,2
2007	656,4	252,5	908,9	744,9

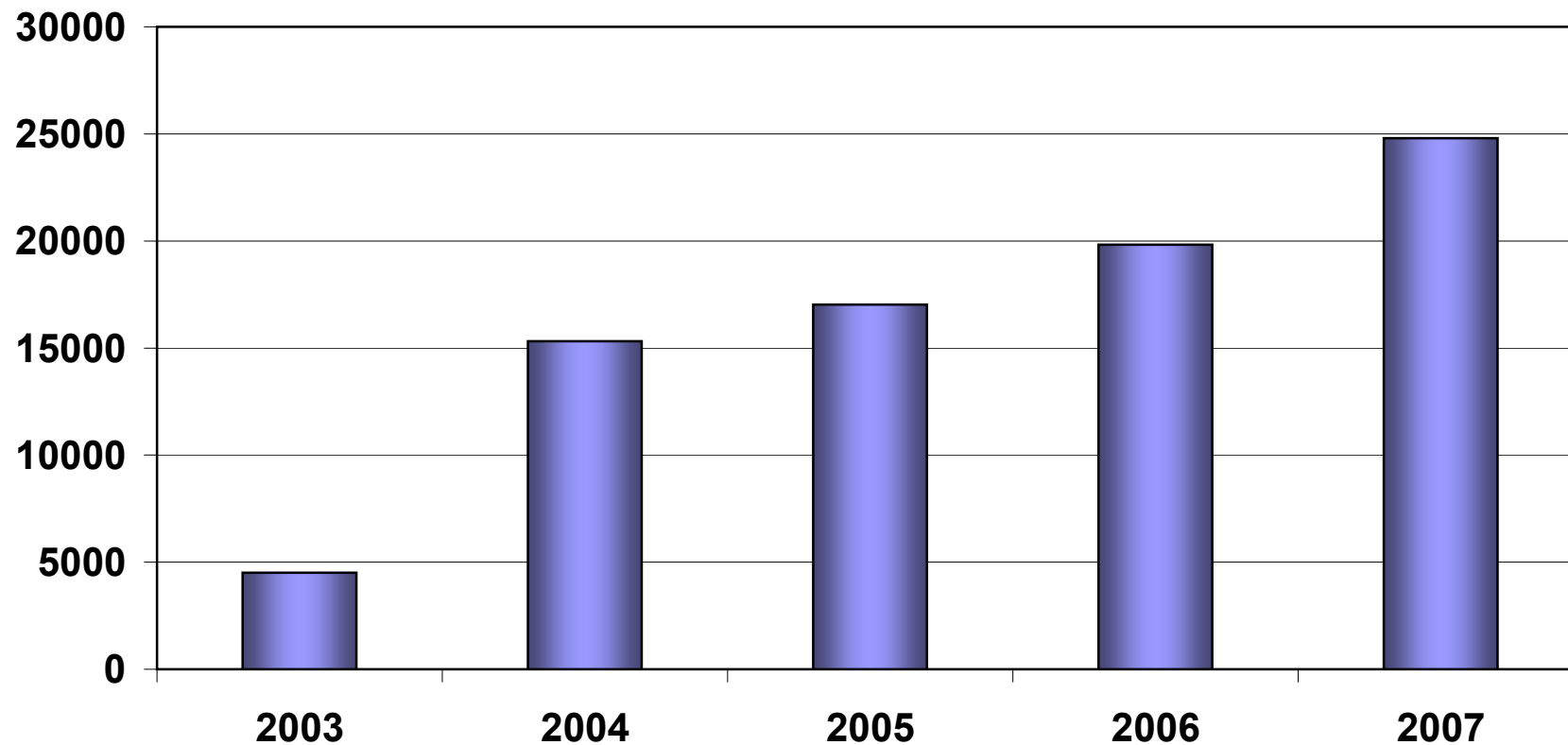


Капитальный ремонт объектов НовГУ

Год	2003	2004	2005	2006	2007
Объемы вложений (тыс.руб.)	4508,974	15313,077	17022,392	19829,83	24800,6

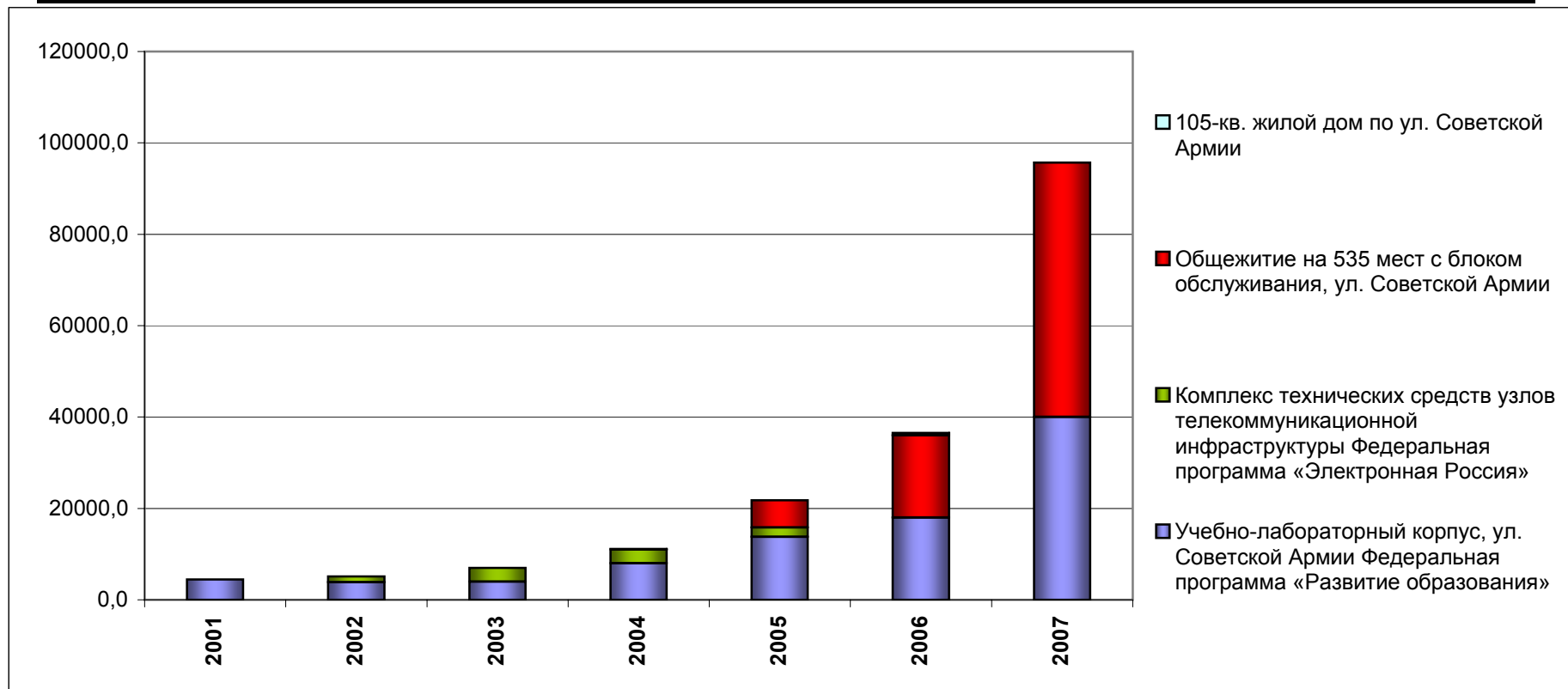
Общий объем вложений за 4 года

81474,873



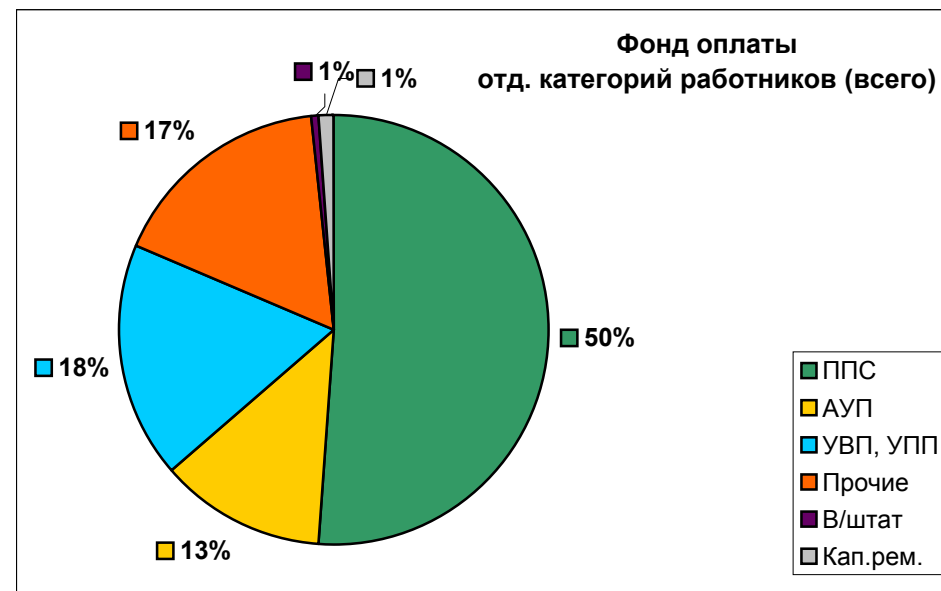
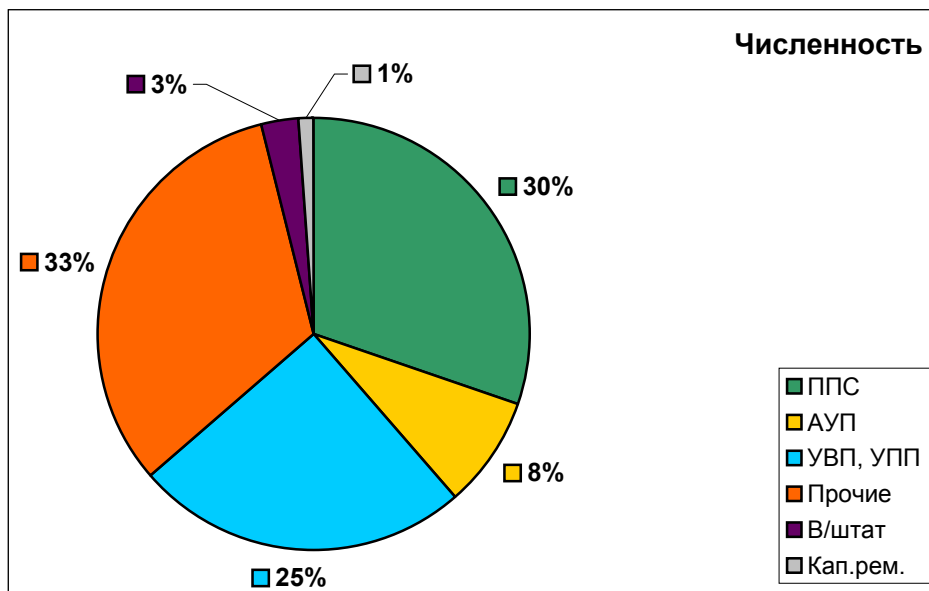
Капитальное строительство объектов НовГУ

Виды работ	2001	2002	2003	2004	2005	2006	2007	Итого
Учебно-лабораторный корпус, ул. Советской Армии Федеральная программа «Развитие образования»	4480,0	3873,0	4000,0	8000,0	13800,0	18000,0	40000,0	92153,0
Комплекс технических средств узлов телекоммуникационной инфраструктуры Федеральная программа «Электронная Россия»	-	1250,0	3000,0	3000,0	2000,0	-	-	9250,0
Общежитие на 535 мест с блоком обслуживания, ул. Советской Армии	-	-	-	-	6000,0	18000,0	55694,6	79694,6
105-кв. жилой дом по ул. Советской Армии	-	-	-	120,0	-	528,5	-	648,5
ВСЕГО	4480,0	5123,0	7000,0	11120,0	21800,0	36528,5	95694,6	181746,1



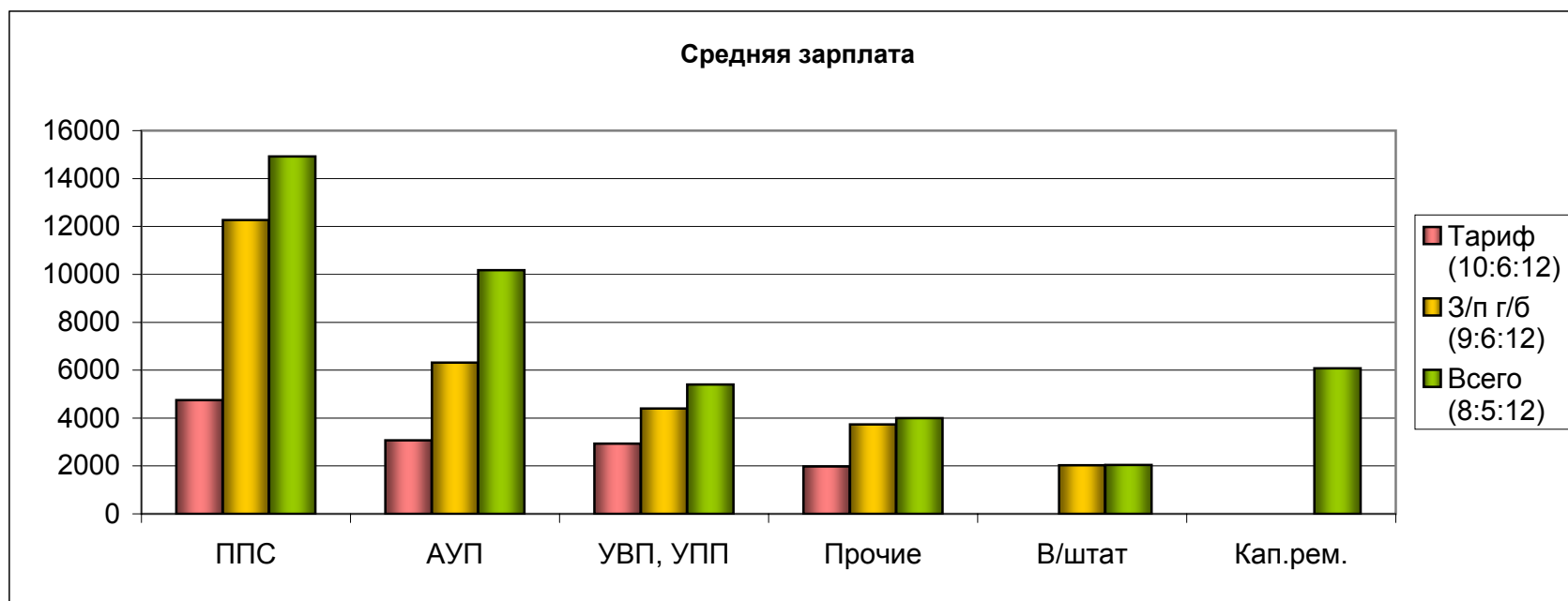
Оплата труда в 2007 году (без колледжей)

Категории работников	Численность физ.лиц			Ср.спис. численность			Фонд з/п (всего)	В том числе							Средняя зарплата (руб.)		
	Всего	Г/б	В/б	Всего	Г/б	В/б		из г/б				из в/б			Тариф (10:6:12)	З/п г/б (9:6:12)	Всего (8:5:12)
								фонд з/п по г/б (10..13)	из них			В/б НовГУ	В/б НИЦ				
									фонд з/п тариф	фонд надб.	почас.			З/пл. НИЦ			
1	2	3	4	5	6	7	8	9	10	11	12	13	14	15	16	17	18
Всего	3645	3179	466	3211	2813	398	303431,2	226044,9	106624,5	95150,7	4276,6	19993,1	62495,2	14891,1	3159	6696	7875
ППС	1099	1027	72	866	831	35	155080,5	122281,2	47383,2	57993,6	2909,2	13995,2	24460,1	8339,2	4752	12262	14923
АУП	309	297	12	313	305	8	38204,2	23109,5	11255,6	9821,1	254,1	1778,7	13989,6	1105,1	3075	6314	10172
УВП, УПП	913	876	37	831	780	51	53808,6	41122,6	27474,5	9121,6	307,3	4219,2	7239,2	5446,8	2935	4393	5396
Прочие	1187	946	241	1064	864	200	50999,3	38726,7	20511,2	18214,4	1,1	0,0	12272,6	0,0	1978	3735	3994
В/штат	96	33	63	96	33	63	2351,4	804,9	0,0	0,0	804,9	0,0	1546,5	0,0	0	2033	2041
Кап.рем.	41	0	41	41	0	41	2987,2	0,0	0,0	0,0	0,0	0,0	2987,2	0,0	0	0	6072



Оплата труда в 2007 году (без колледжей)

Категории работников	Численность физ.лиц			Ср.спис. численность			Фонд з/п (всего)	В том числе							Средняя зарплата (руб.)		
	Всего	Г/б	В/б	Всего	Г/б	В/б		из г/б				из в/б			Тариф (10:6:12)	З/п г/б (9:6:12)	Всего (8:5:12)
								фонд з/п по г/б (10..13)	из них			В/б НовГУ	В/б НИЦ				
									фонд з/п тариф	фонд надб.	почас.			З/пл. НИЦ			
1	2	3	4	5	6	7	8	9	10	11	12	13	14	15	16	17	18
Всего	3645	3179	466	3211	2813	398	303431,2	226044,9	106624,5	95150,7	4276,6	19993,1	62495,2	14891,1	3159	6696	7875
ППС	1099	1027	72	866	831	35	155080,5	122281,2	47383,2	57993,6	2909,2	13995,2	24460,1	8339,2	4752	12262	14923
АУП	309	297	12	313	305	8	38204,2	23109,5	11255,6	9821,1	254,1	1778,7	13989,6	1105,1	3075	6314	10172
УВП, УПП	913	876	37	831	780	51	53808,6	41122,6	27474,5	9121,6	307,3	4219,2	7239,2	5446,8	2935	4393	5396
Прочие	1187	946	241	1064	864	200	50999,3	38726,7	20511,2	18214,4	1,1	0,0	12272,6	0,0	1978	3735	3994
В/штат	96	33	63	96	33	63	2351,4	804,9	0,0	0,0	804,9	0,0	1546,5	0,0	0	2033	2041
Кап.рем.	41	0	41	41	0	41	2987,2	0,0	0,0	0,0	0,0	0,0	2987,2	0,0	0	0	6072



Динамика изменения заработной платы по годам

	По ВУЗу	Тариф	ППС	АУП	УВП и УПП
2000	1404	519	2189	1766	1037
2001	1773	725	2873	2378	1337
2002	2612	1210	4016	3415	1810
2003	3166	1398	4753	4699	2174
2004	4192	1966	6834	5414	3434
2005	4635	2167	8598	7226	3696
2006	5824	2721	10581	8431	4232
2007	7875	3159	14923	10172	5396

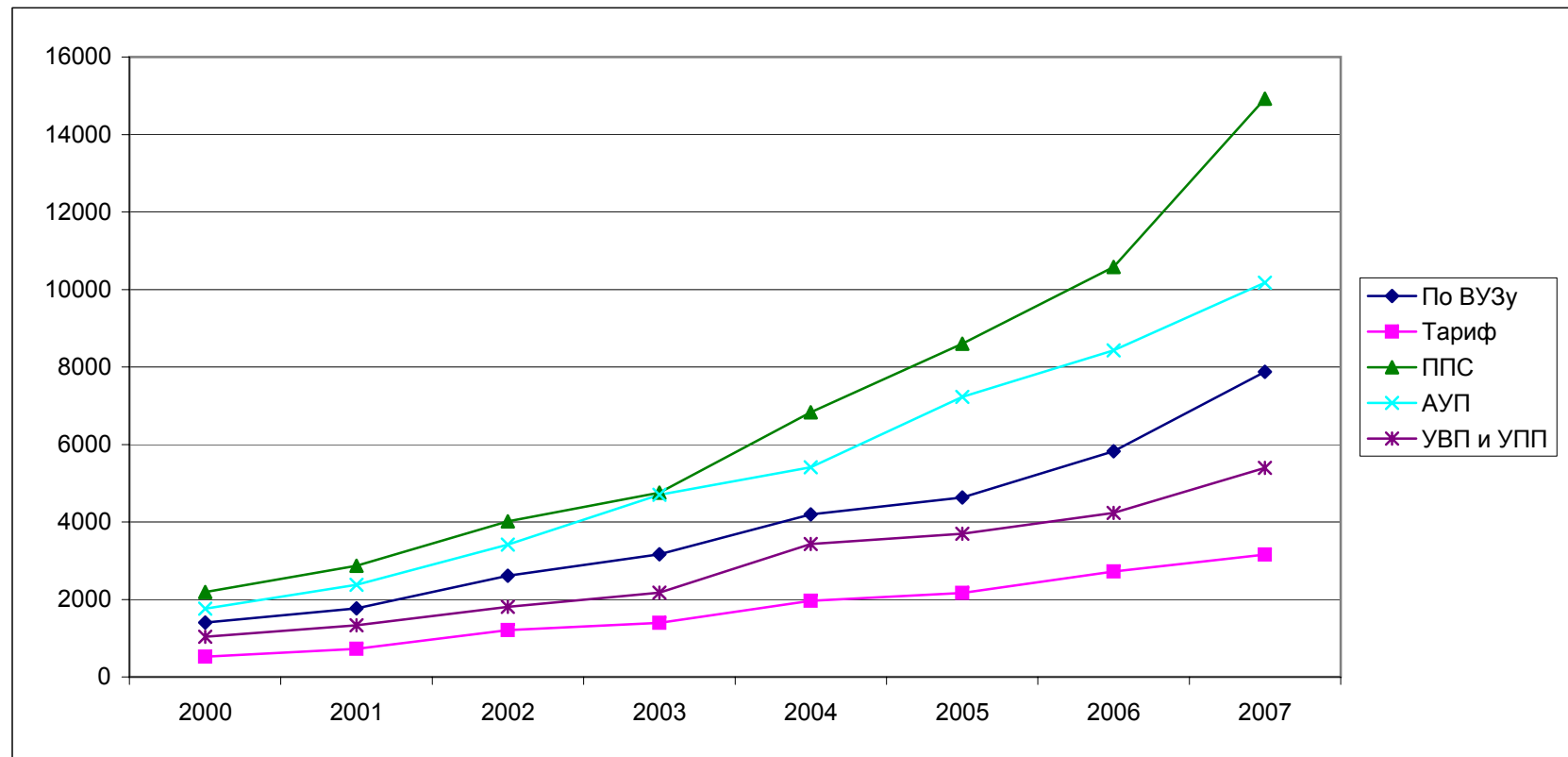


Диаграмма ранжирования университетов по проценту лиц с учеными степенями и (или) званиями в составе приведенного штата ППС

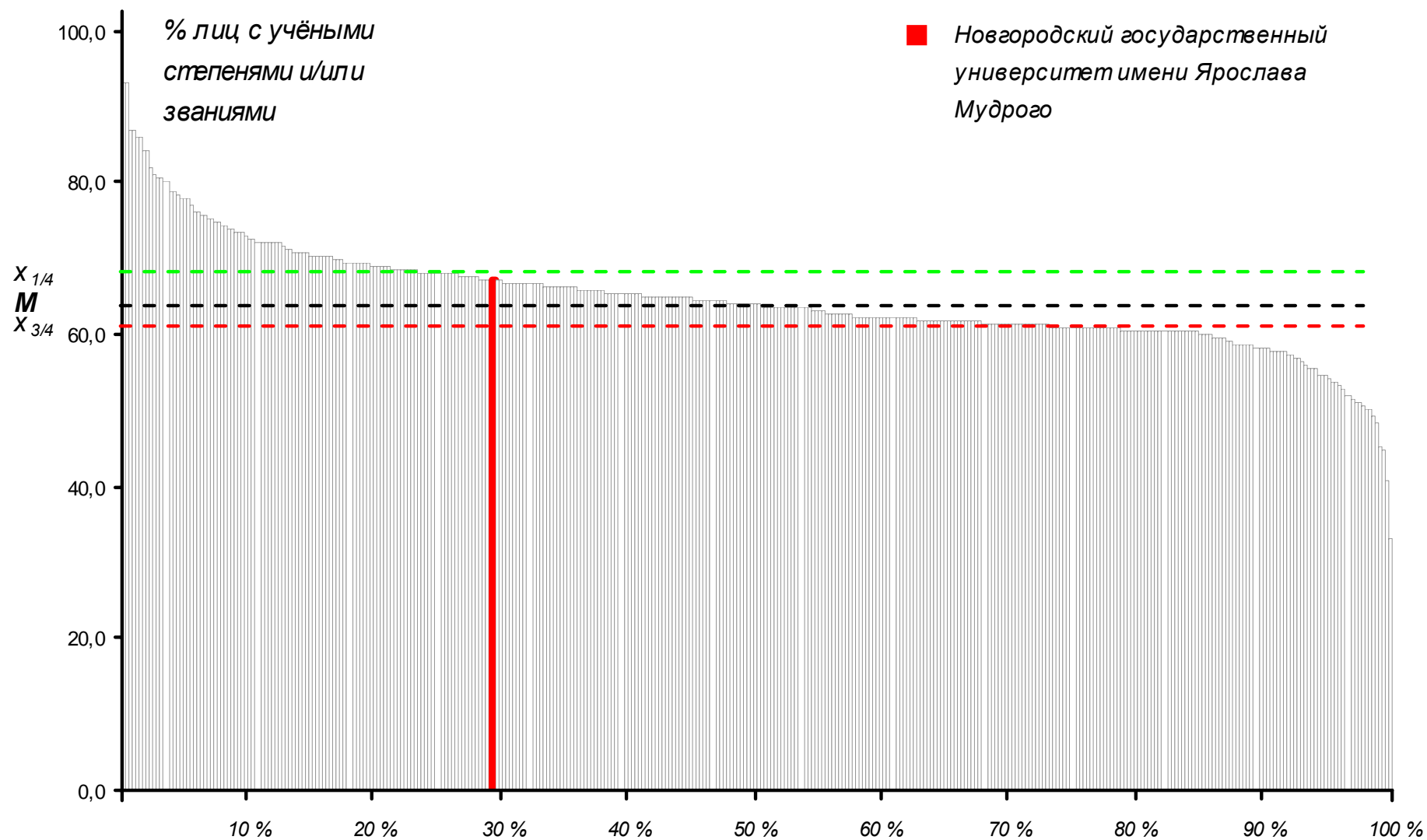


Диаграмма ранжирования университетов по проценту докторов наук, профессоров в составе приведенного штата ППС

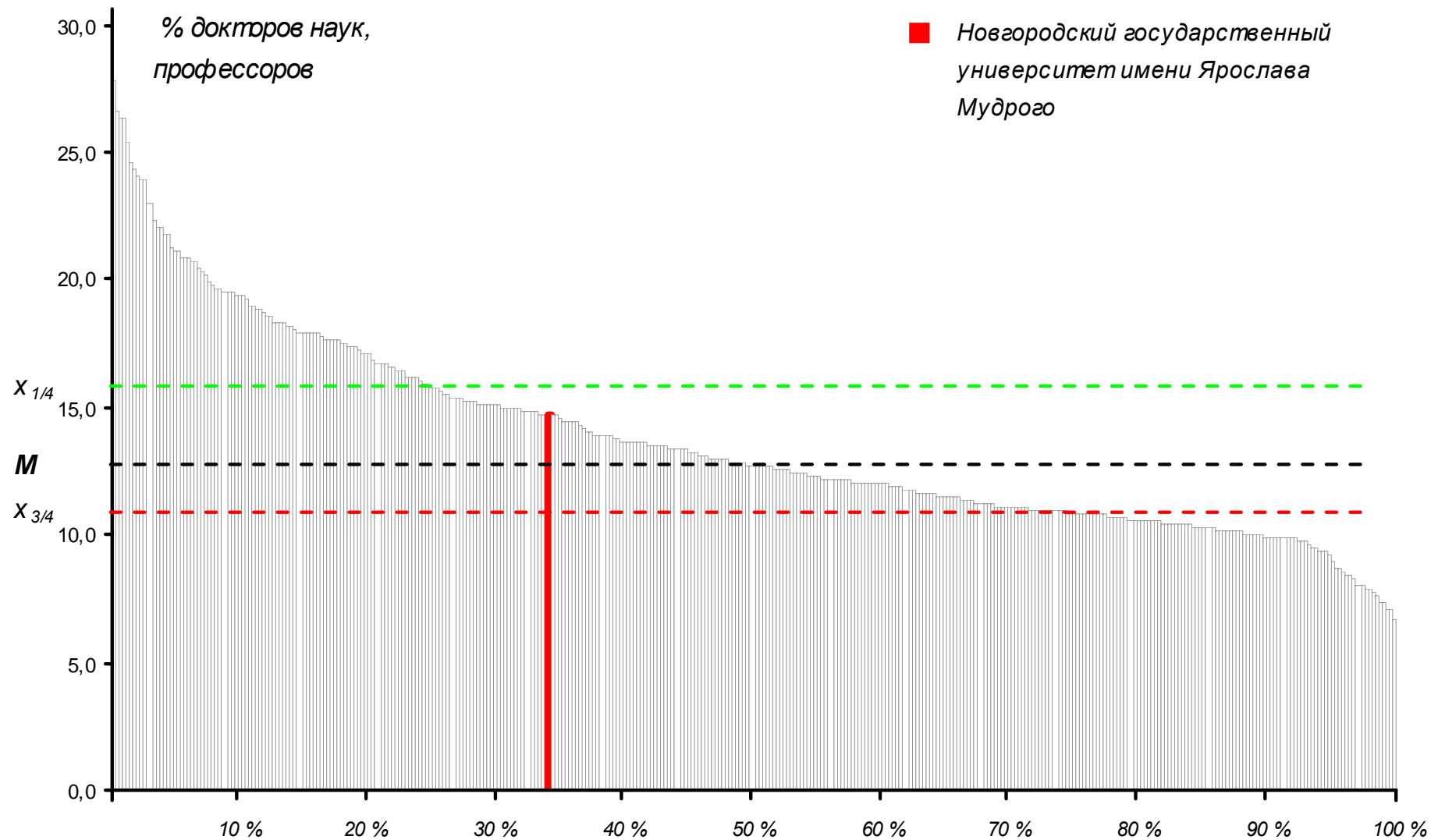


Диаграмма ранжирования университетов по отношению числа аспирантов к 100 студентам приведенного контингента

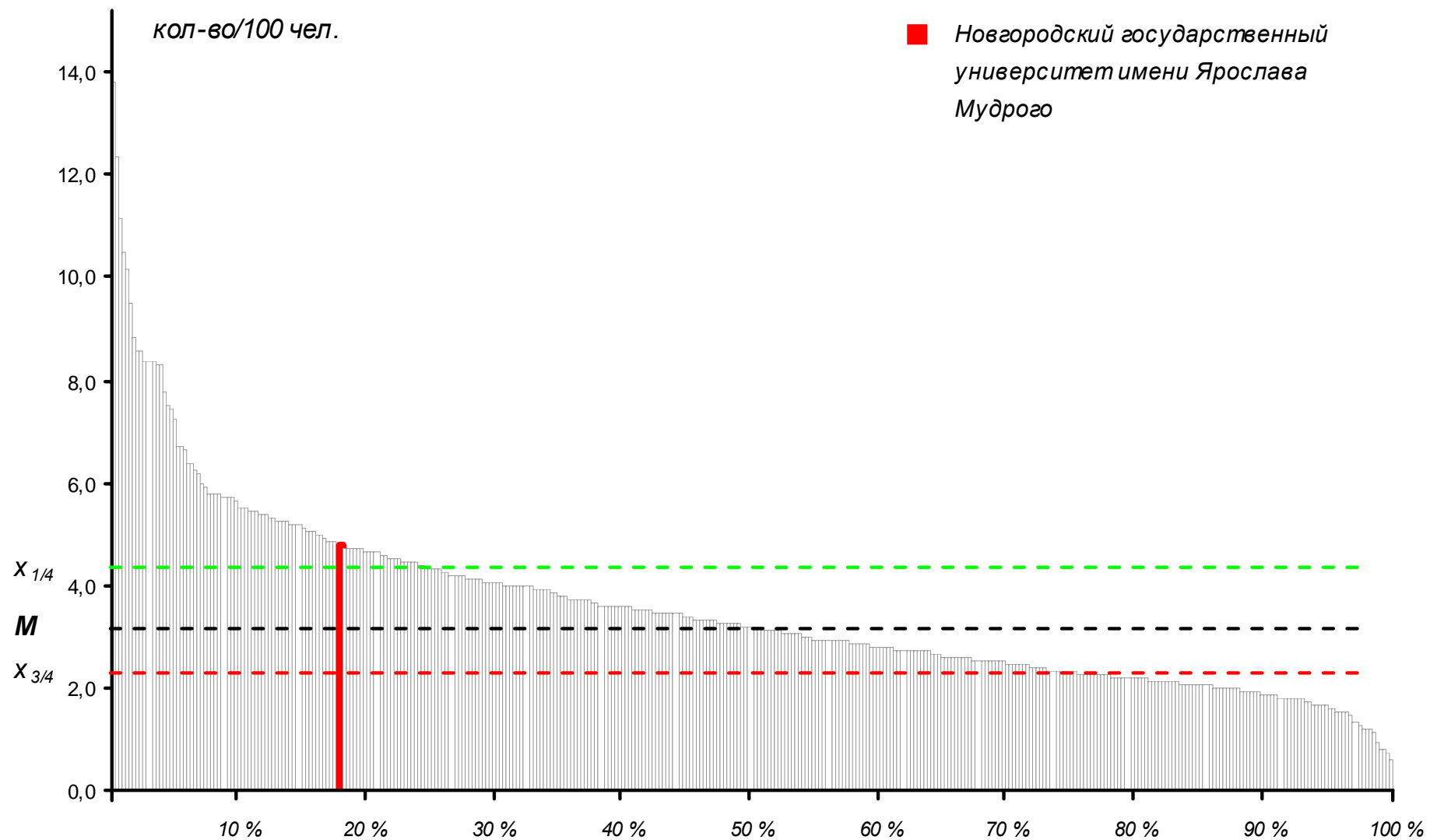


Диаграмма ранжирования университетов по проценту студентов очной формы обучения, участвующих в НИР

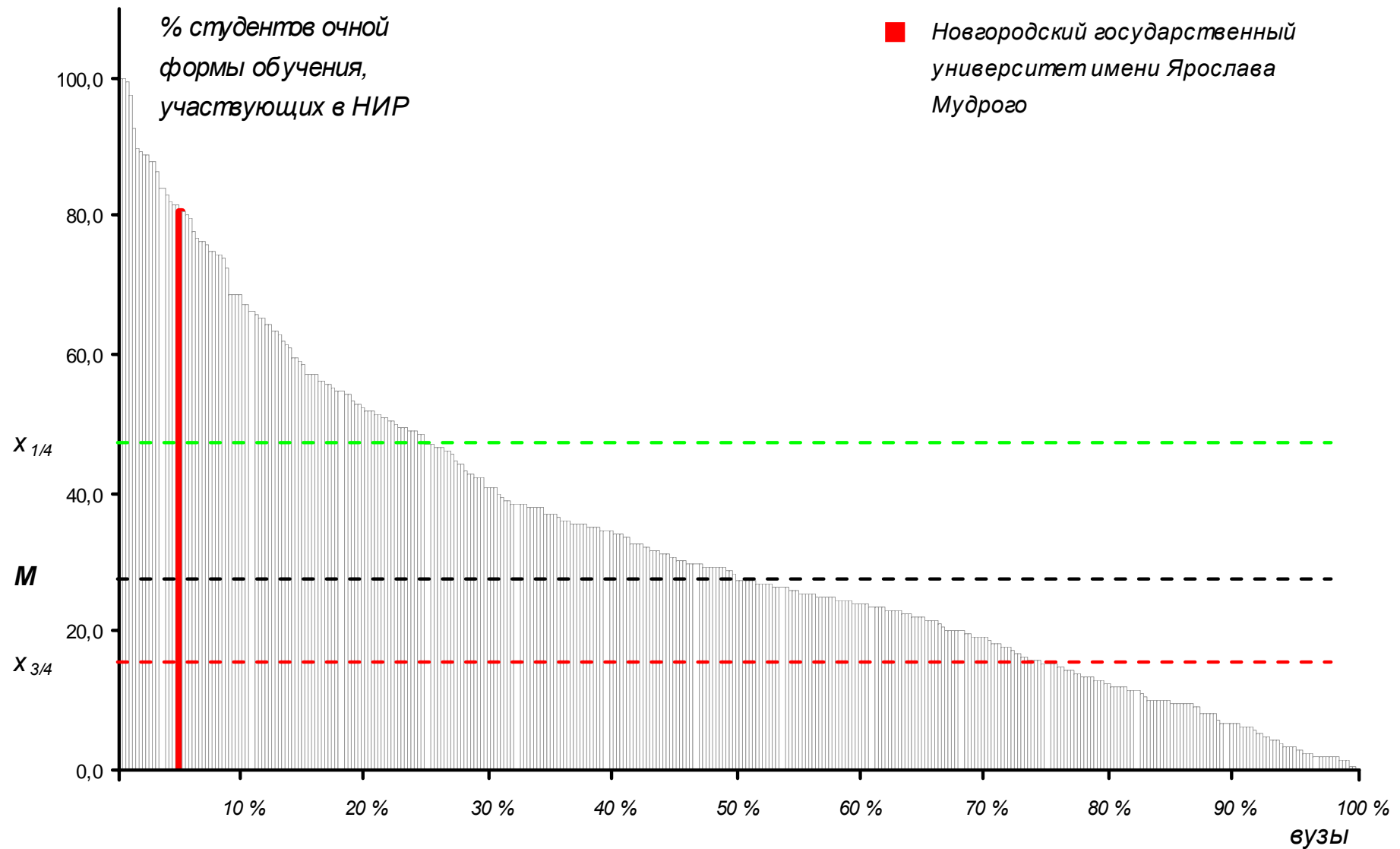


Диаграмма ранжирования университетов по количеству монографий на 100 основных штатных педагогических работников с учеными степенями и (или) званиями

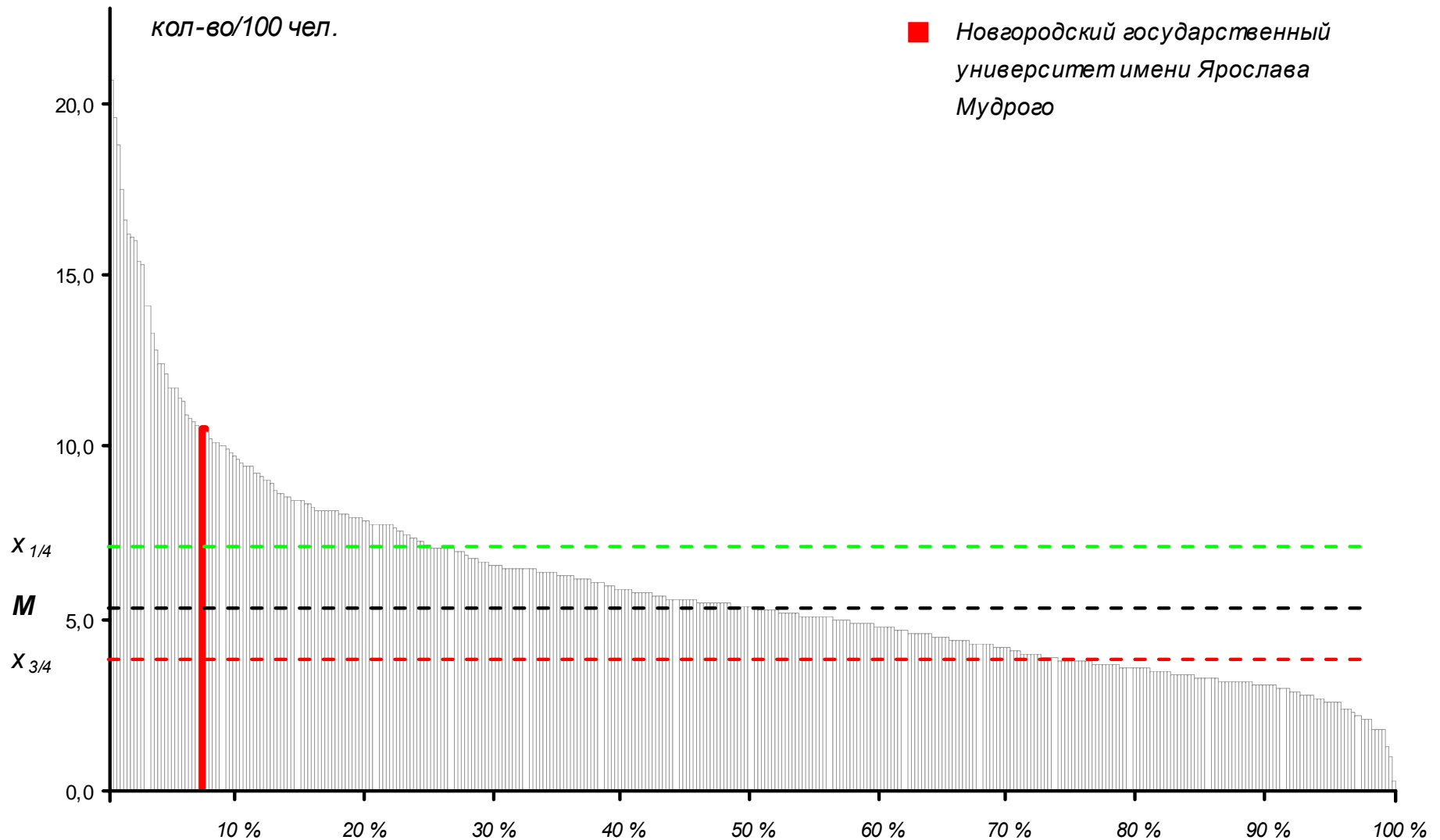


Диаграмма ранжирования университетов по количеству терминалов, с которых имеется доступ к сети INTERNET (на 100 студентов приведенного контингента)

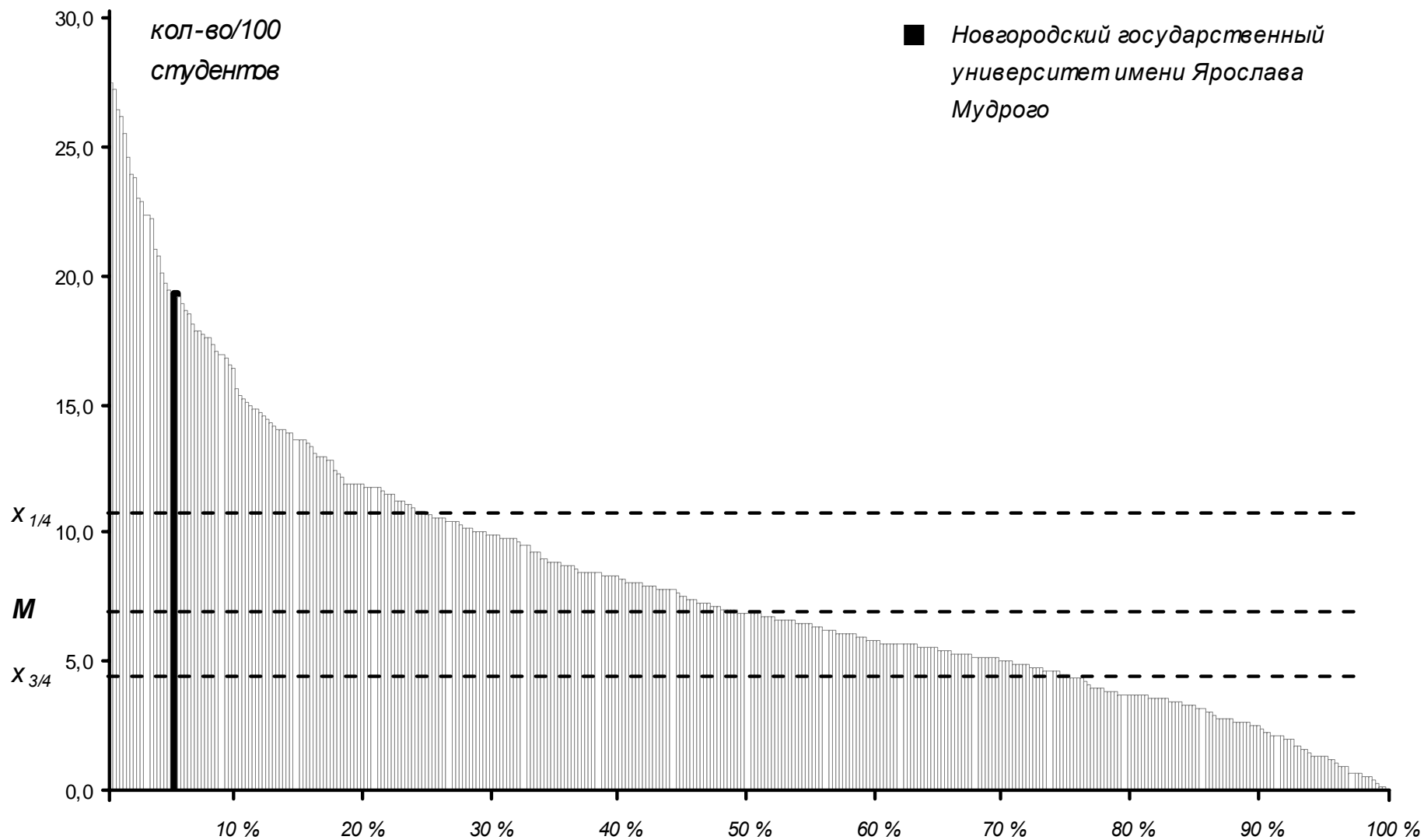
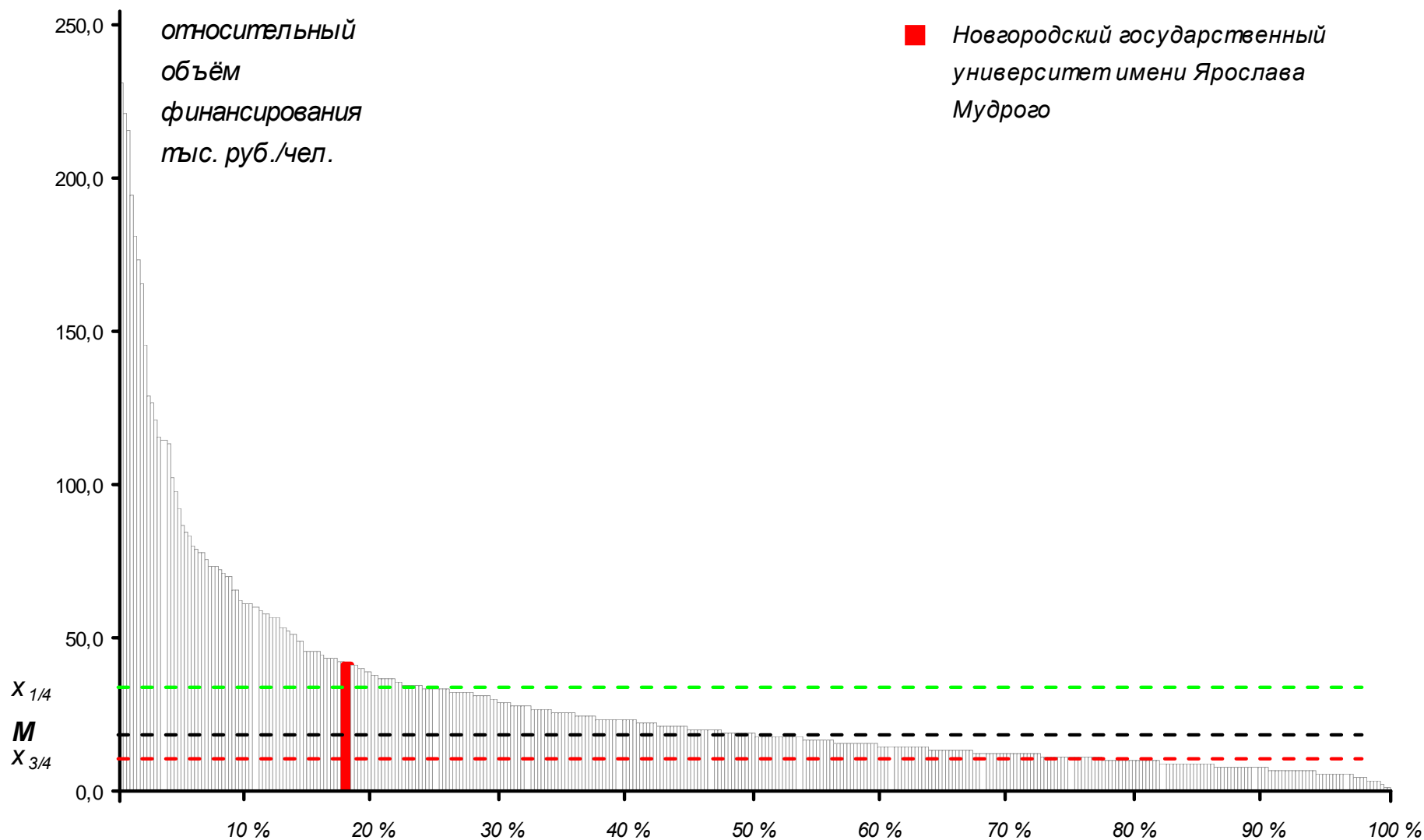


Диаграмма ранжирования университетов по отношению объема финансирования НИР к единице научно-педагогического персонала



Показатели государственной аккредитации НовГУ (среднегодовые за последние 5 лет по данным Йошкар-Олы)

Индекс соответствия
критериям
аккредитации
 $J = 1,66$

